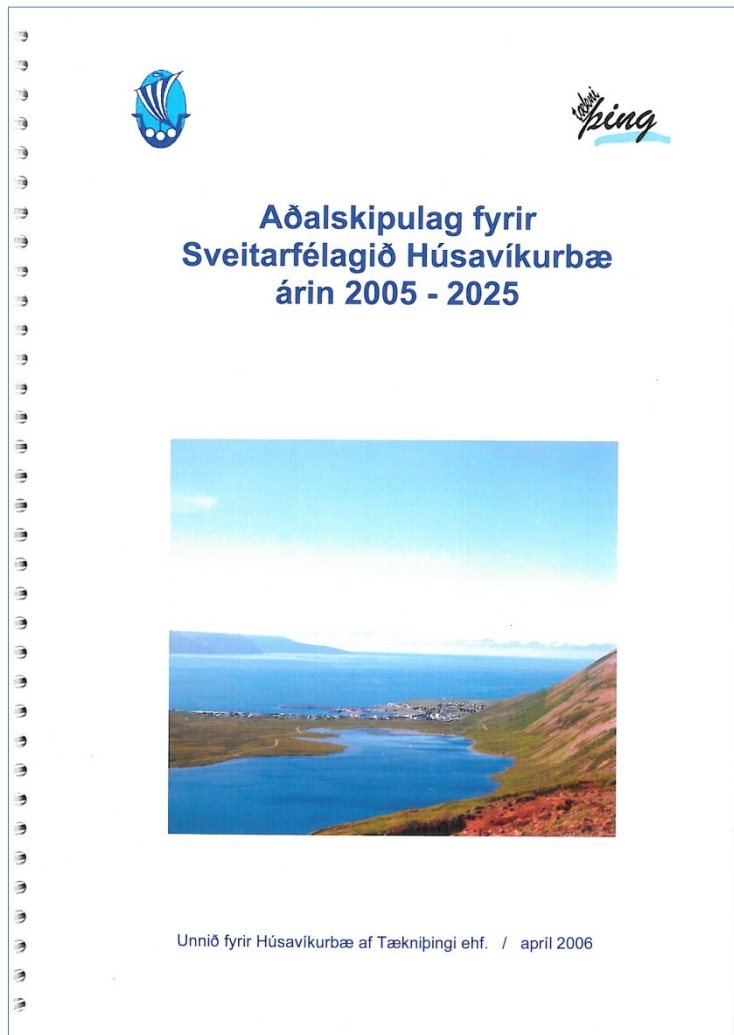


BREYTING Á AÐALSKIPULAGI HÚSAVÍKURBÆJAR 2005-2025

KYNNING Á TILLÖGU 11.06.2009
Í BORGARHÓLSSKÓLA, HÚSAVÍK

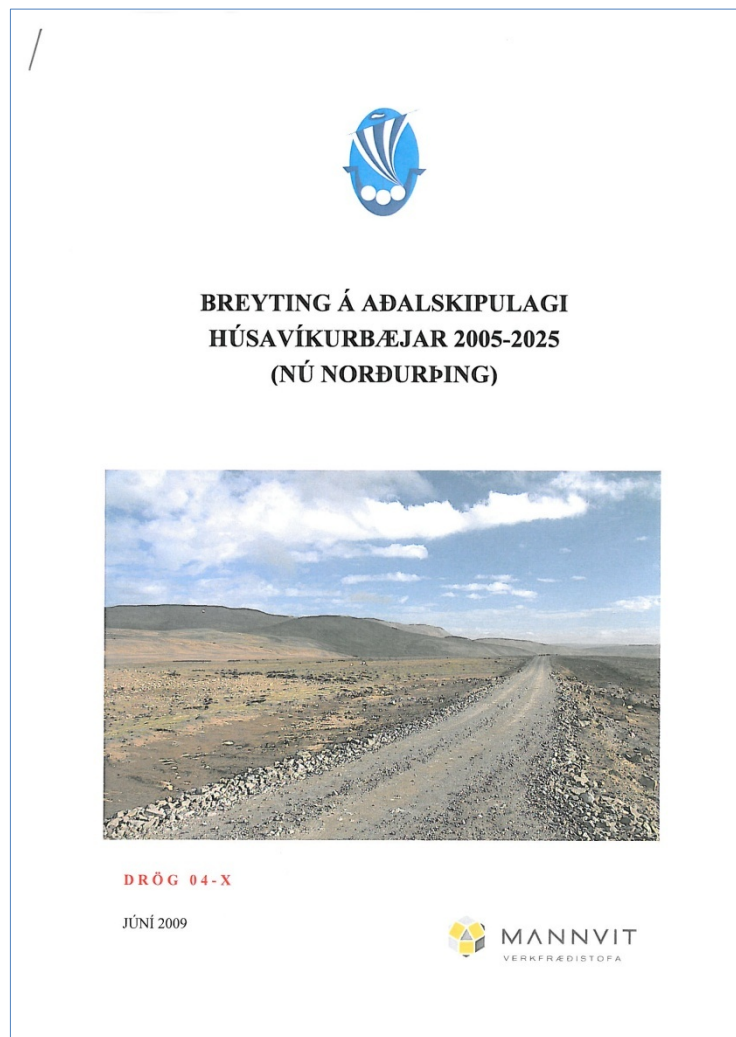


Aðalskipulag Húsavíkurbæjar



- Aðalskipulag Húsavíkurbæjar 2005-2025 var staðfest af umhverfisráðherra 1. des. 2006.
- Svæðisskipulag háhitasvæða í Þingeyjarsýslum 2007-2025 var staðfest af umhverfisráðherra þann 16. janúar 2008.

Þörf á breytingu aðalskipulagsins



- Nú er komin þörf á breytingu á aðalskipulagi, sem:
- samræmir aðalskipulag við svæðisskipulag, og
- tekur jafnframt til þeirra framkvæmda sem eiga að fara í sameiginlegt umhverfismat.

Þema og framsetning skipulagsbreytinganna

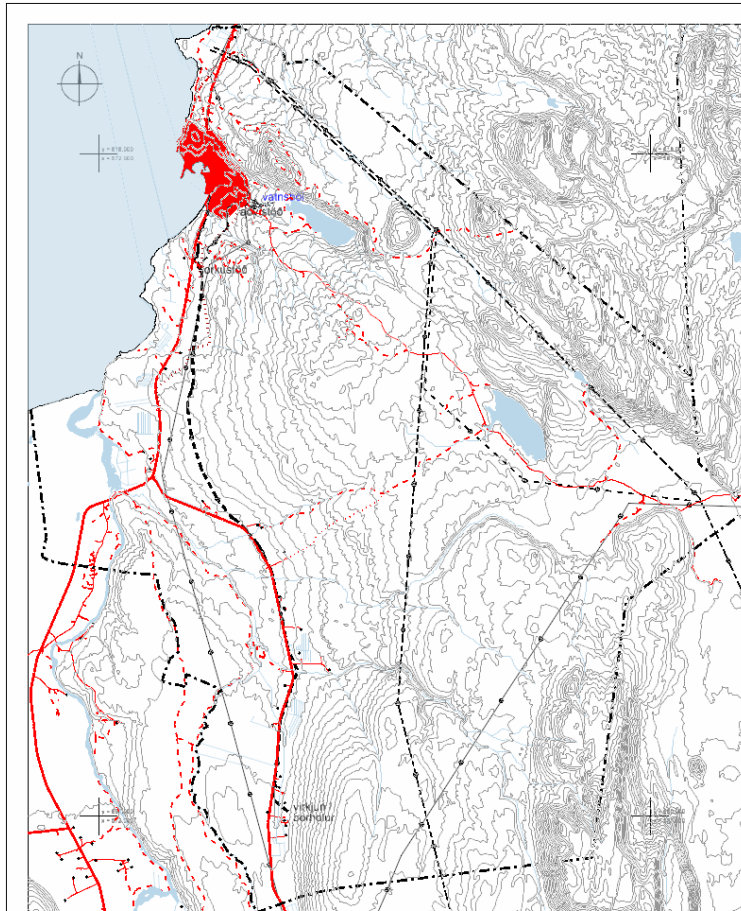
- Þema breytinganna:

- Breyting á staðsetningu háspennulína
- Breyting á veglínu virkjanavegar
- Skilgreining á efnistökusvæðum
- Breyting á iðnaðarlóð á Bakka

- Framsetning:

- Greinargerð, 6 bls.
- Umhverfisskýrsla, 12 bls
- Skipulagsuppdráttur, mkv. 1 : 50.000 (A1)
- 2 Þemauppdrættir, mkv. 1 : 100.000 (A3)

Þemauppdráttur / veitur

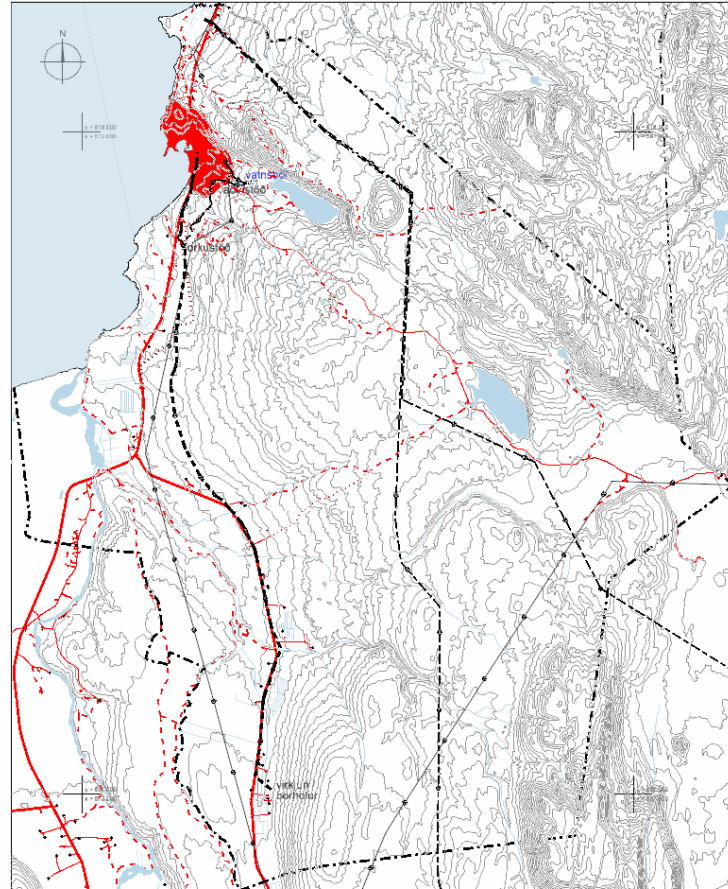


ADALSKIPULAG HÚSAVIKURBÆJAR 2005-2025 - STAÐFESTUR ÞEMAUPPDRAÐTUR P-03 - VEITUR-STOFNKERFI - MKV. 1:100.000

- hitaveita, núverandi
- - - vatnsveita, núverandi
- háspennulína, núverandi
- - - háspennulína, 220 kV, fyrirhuguð
- - - háspennulína, 220 kV, etv. valkostur
- (vegir / bæir)

Kortagrunnur:
Staðframt kort IS 50 V
frá Landmælingum
Íslands með 20 m
hæðarlínum.
Hnitakerfi: ISN 93

Adalskipulag Husavíkurbæjar 2005-2025 þarf að breyta til að samræma það við "Svæðisskipulag háttasvæða í Þingeyransýsum 2007-2025" hvað varðar staðsetningu af háspennulínum frá Þeistareykjum o.þ. að Bakka við Husavík. Ger er grein fyrir breytinguna á teikningu nr. 00.011 í mælikvörðu 1:50.000 (verkr. 1.661.216). Þegar raflínur eru einnig sýndar á staðfestu þemauppdrætti P-03. Veitur - stofnkerfi, mkv. 1:100.000, er her sýnd breyting á honum.



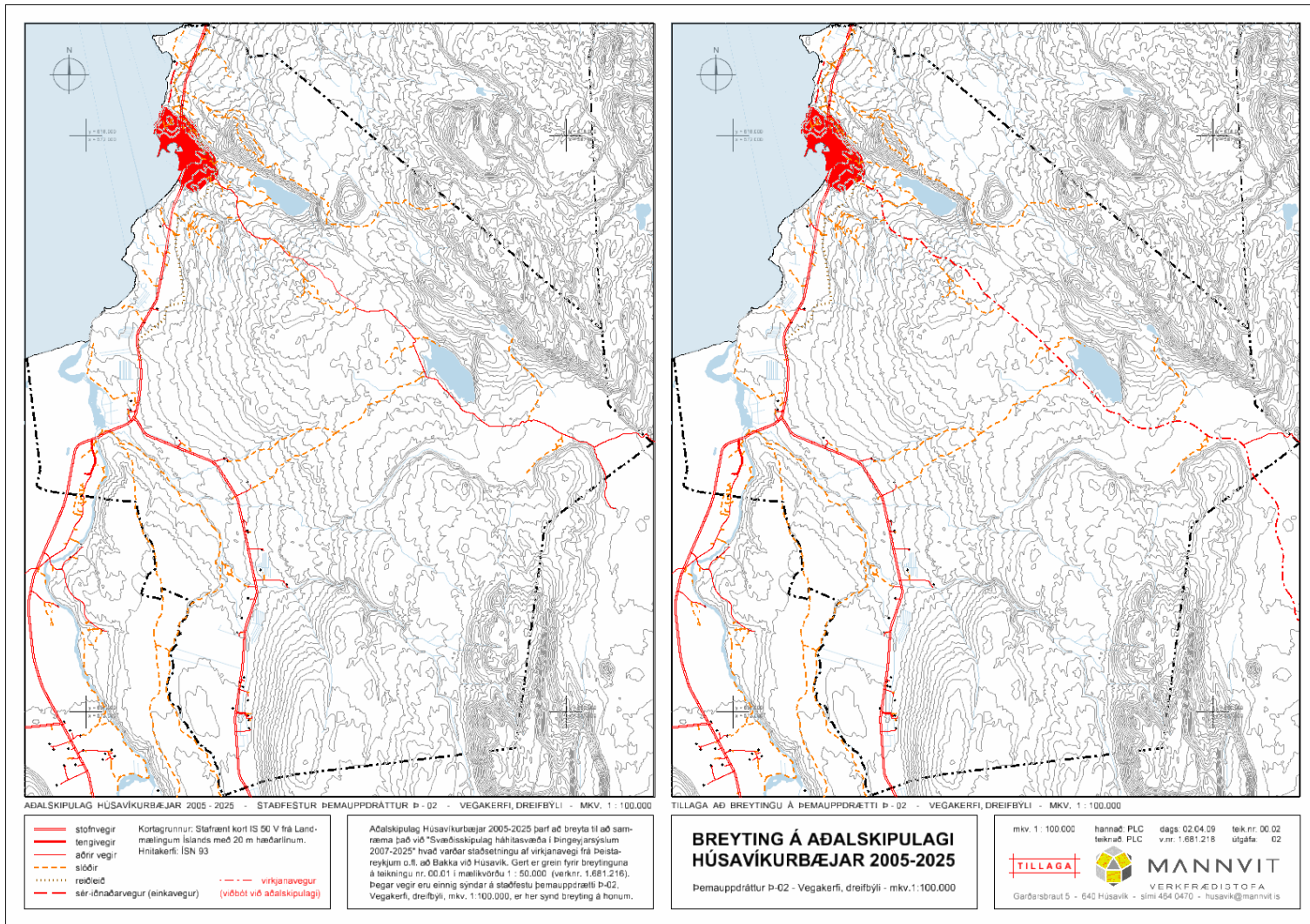
TILLAGA AÐ BREYTINGU Á ÞEMAUPPDRAÐTI P-03 - VEITUR-STOFNKERFI - MKV. 1:100.000

BREYTING Á ADALSKIPULAGI HÚSAVIKURBÆJAR 2005-2025

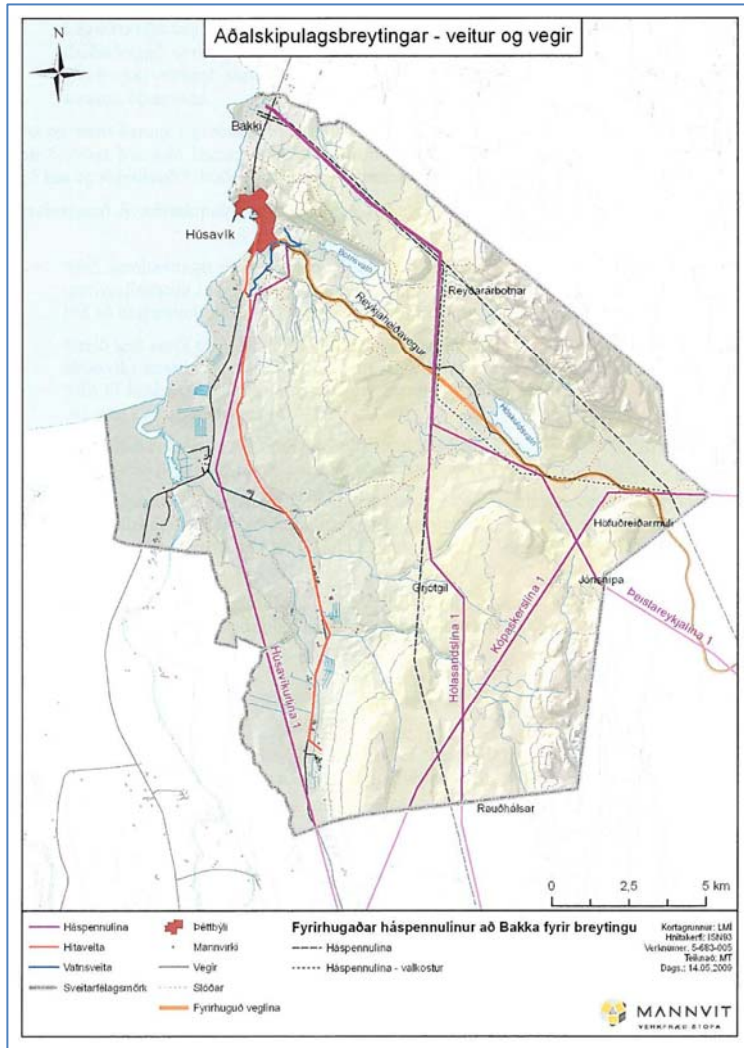
þemauppdráttur P-03 - Veitur, stofnkerfi - mkv.1:100.000

mkv. 1: 100.000	hannað PLC	dags 02.04.09	tek.nr. 00.03
	teiknað PLC	v.nr. 1.661.218	útgáta 02
TILLAGA		MANNVIT	
VERKFRÆDISTOFA			
Gardarsbraut 5 - 640 Husavík - sími 464 0470 - husavik@mnnvit.is			

Þemauppdráttur / vegir

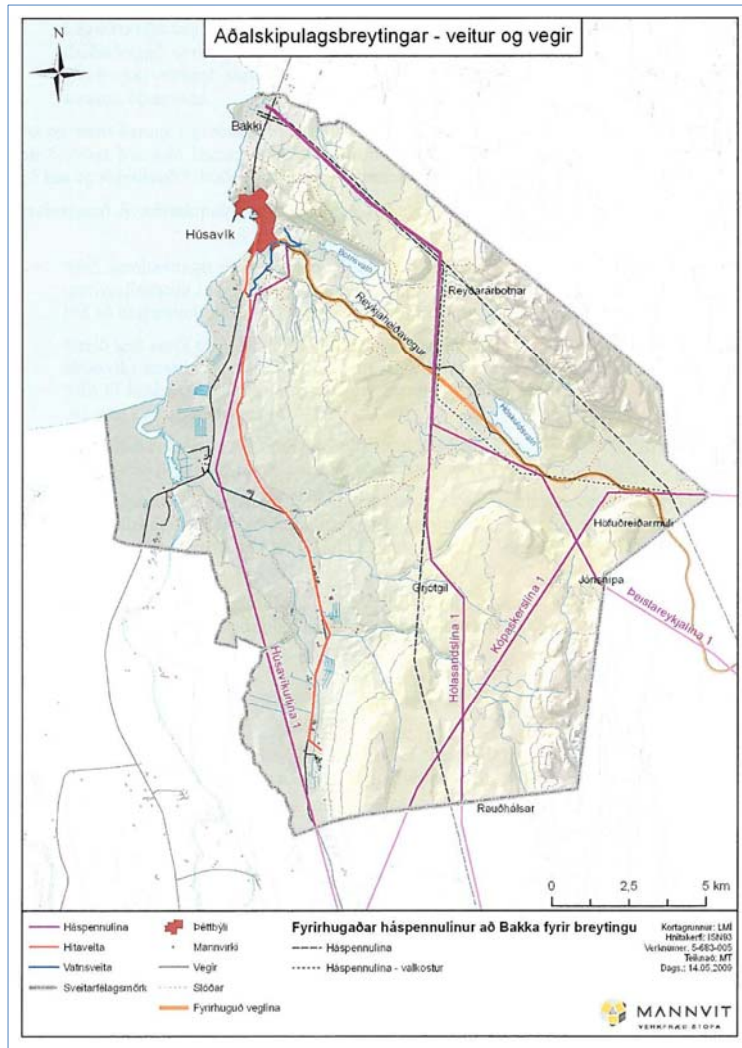


Breyting á háspennulínunum



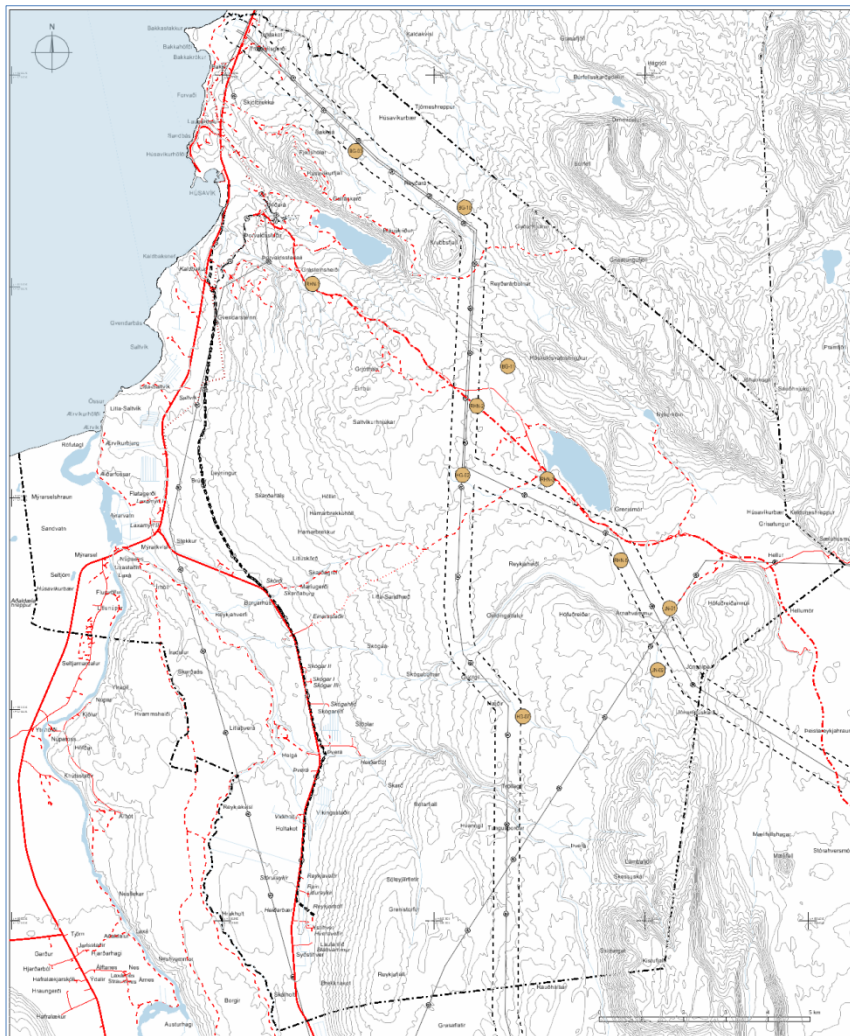
- Breyting á 220 kV háspennulínunum:
- Önnur kemur að austan, suður við Jónsnípu.
- Hin kemur að sunnan, vestan við Rauðháls.
- Línurnar mætast vestan við Höskuldsvatn og fara þá samsíða að Bakka.
- > í samræmi við samþykkt svæðisskipulag

Breyting á vegi



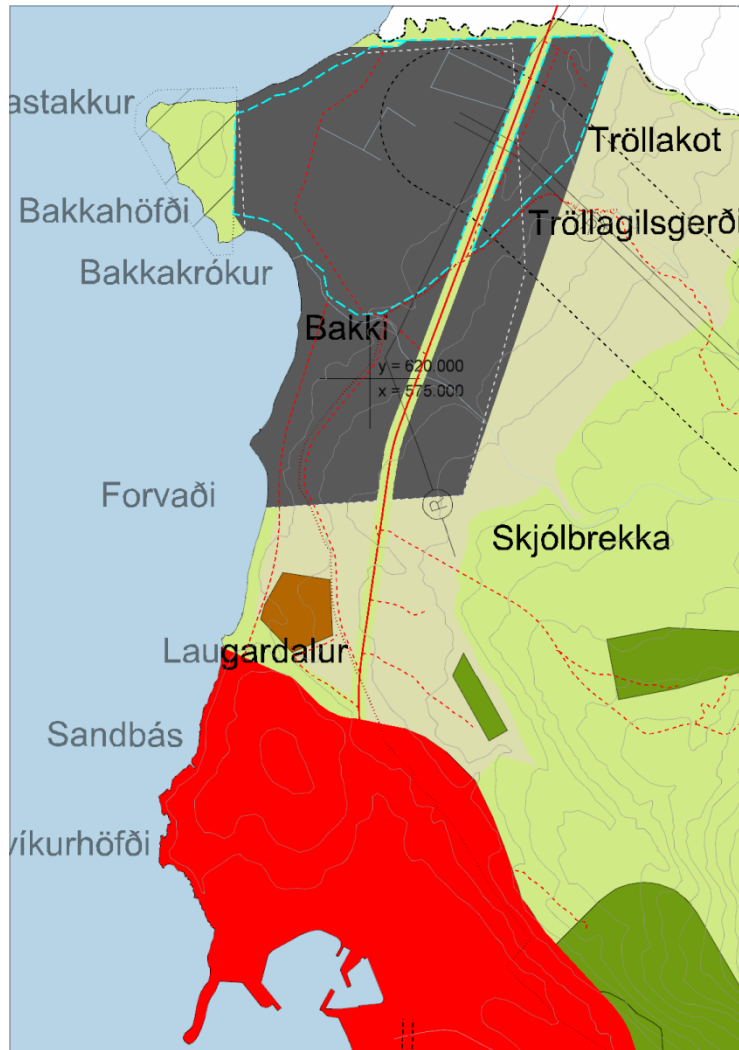
- Staðsetning virkjunarvegjar:
- Virkjunarvegur fellur að mestu leyti saman við Reykjaheidarveg eins og hann er sýndur á gildandi aðalskipulagi.
- Helsta breytingin er á 2,5 km kafla norðvestan við Höskuldsvatn.

Skilgreining á efnistökusvæði



- Í aðalskipulagi Húsavíkurbæjar voru ekki skilgreind efnistökusvæði vegna fyrirhugaðrar nýtingar háhita.
- Í aðalskipulagsbreytingu eru sýnd 11 efnistökusvæði fyrir virkjanaframkvæmdir og -veg ásamt háspennulínunum.

Breyting á iðnaðarlóð á Bakka



- Iðnaðarlóðin stækkar til suðurs til að ná yfir allt þynningarsvæði miðað við 346.000 t. álver.
- Iðnaðarsvæði stækkar úr 105 í 188 ha.
- Fjarlægð að núverandi íbúðarbyggð á Húsavík minnar úr 2 í 1,25 km.
- Óbyggð svæði á Bakkahöfða óbreytt (350 m).

Verkátætlun

- **11.06.09:** Kynning á almennum fundi: Tillaga að aðalskipulagsbreytingu og umhverfisskýrslu + senda tillaga til umsagnaaðila. (4 vikur)
- 15.07.09: Sveitarstjórn tekur tillögu til formlegrar afgreiðslu, sendir tillöguna til Skipulagsstofnunar. (4 vikur)
- 15.08.09 Sveitarstjórn auglýsir tillögu að aðalskipulagsbreytingu. Frestur til athugasemda er 6 vikur. Etv. breyting / lagfæring. (2 vikur).
- 15.10.09 Sveitarstjórn ákveður v. athugasemda, sendir samþykkt aðalskipulag til Skipulagsstofnunar (4 v.)
- **15.11.09** Umhverfisráðherra staðfestir aðalskipulagsbreytinguna.

UMÁ: Umhverfis- og náttúruvernd

- Náttúruminjaskrá: Bakkafjara og Bakkahöfði ásamt fjörum, skerjum og grunnsævi: Iðnaðarlóð er óbreytt til vesturs en samkvæmt nógildandi skipulagi nær iðnaðarlóðin að hluta inn á það svæði sem afmarkað er á náttúruminjaskrá.
- Vatnsból Húsavíkur: Háspennulínur, virkjunarvegur og efnistökusvæði eru innan svæða sem skilgreind eru sem grann- og fjarsvæði.
- Verndarsvæði og vatnasvið Mývatns og Laxár: Háspennulínur, virkjunarvegur og efnistökusvæði eru innan vatnasviðsins.
- 37. gr. Náttúruverndarlaga:
Peistareykjahraun: Virkjunarvegur s.austan Höfuðreiðarmúla Votlendi á iðnaðarsvæði við Bakka.

UMÁ: Mat á áhrifum (1)

- Jákvæð áhrif:
 - hagnýting orkuauðlinda,
 - atvinnuframboð,
 - bætt aðgengi að útivistarsvæðum.
- Neikvæð áhrif:
 - landsvæði sem njóta verndar tekin undir mannvirki,
 - röskun á landi og ásyndarbreytingar,
 - menningarminjar á iðnaðarlóð,
 - aukin umferð um þverholt (í framkvæmdatíma).

UMÁ: Mat á áhrifum (2)

- Óveruleg áhrif:
 - vatnsból og vatnasvið Laxár.
- Óvissa um:
 - umfang áhrifa vegna fyrirhugaðra framkvæmda.
- Frekara umhverfismat:
 - í deiliskipulagi iðnaðarlóðar,
 - við mat á umhverfisáhrifum framkvæmda.