

**NORÐURLAND**

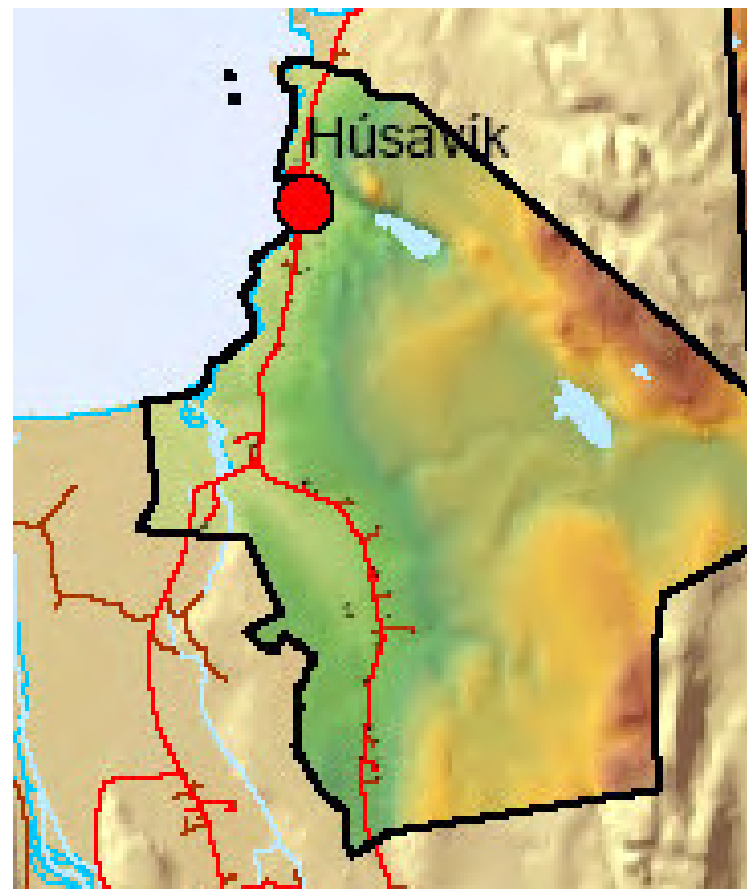
# **Aðalskipulagsgerð**

**Íbúafundur á Húsavík  
11. júní 2009**

**ATA**

# Kynning á aðalskipulagsgerð

- ▶ Hlutverk og ferli aðalskipulags
- ▶ Viðfangsefni og nálgun
- ▶ Sýn og meginmarkmið
- ▶ Tillaga fyrir Reykjahverfi
- ▶ Tillaga fyrir Húsavík
- ▶ Tillaga fyrir Bakka
- ▶ Hópumræður
- ▶ Kynning hópa



# Hlutverk aðalskipulags

▲ Að setja fram stefnu sveitarstjórnar til a.m.k. 12 ára um

- Þróun byggðar
- Landnotkun
- Samgöngu- og þjónustukerfi
- Umhverfismál

⇒ Aðalskipulag

= stjórnþæki sveitarstjórnar til að stýra hvernig byggðin þróast og land er nýtt

# Viðfangsefni aðalskipulags

	Stefnumótun		
	Framtíðar-sýn	Markmið	Stefna
Viðfangsefni	Sveitarfélagið og samfélagið í heild sinni	Umhverfismál	Náttúruvernd, landslag Nýting vatns, jarðhita og jarðefna Vernd menningarminja
		Atvinnumál	Landbúnaður Iðnaður Verslun og þjónusta
		Félags- og velferðarmál	Íbúðarhúsnæði Útivist, íþróttir Skólar Menningarstarfsemi
		Samgöngur og veitur	Vegakerfi Stígakerfi Stofnkerfi veitna

**VERKÁÆTLUN**

**VIÐFANGSEFNI OG ÁHERSLUR**

**SÝN OG MEGINMARKMIÐ**

**STEFNA**

**SKIPULAGSSKILMÁLAR**

**SKIPULAGSUPPDÆTTIR**

**UMHVERFISSKÝRSLA**

**ATA**

# Áfangaskýrslur

- ▶ Meginforsendur, framtíðarsýn og meginmarkmið, drög febrúar 2009. ásamt viðauka um íbúa- og atvinnuþróun, drög febrúar 2009.
- ▶ Fjölbreytt landslag í sveitum, dags. febrúar 2009.
- ▶ Auðugt umhverfi og sterk ímynd, drög maí 2009.
- ▶ Kópasker, drög febrúar 2009.
- ▶ Raufarhöfn, drög febrúar 2009.
- ▶ Húsavík - drög júní 2009.
- ▶ Miðbær Húsavíkur – tillaga nóvember 2009.
- ▶ Dreifbýli – skipulagsákvæði, drög júní 2009.

# Framsetning stefnu

## Framtíðarsýn

- ▶ Almenn lýsing á því ástandi sem stefnt er að

## Meginmarkmið

- ▶ Vegvísar í einstökum málaflokkum

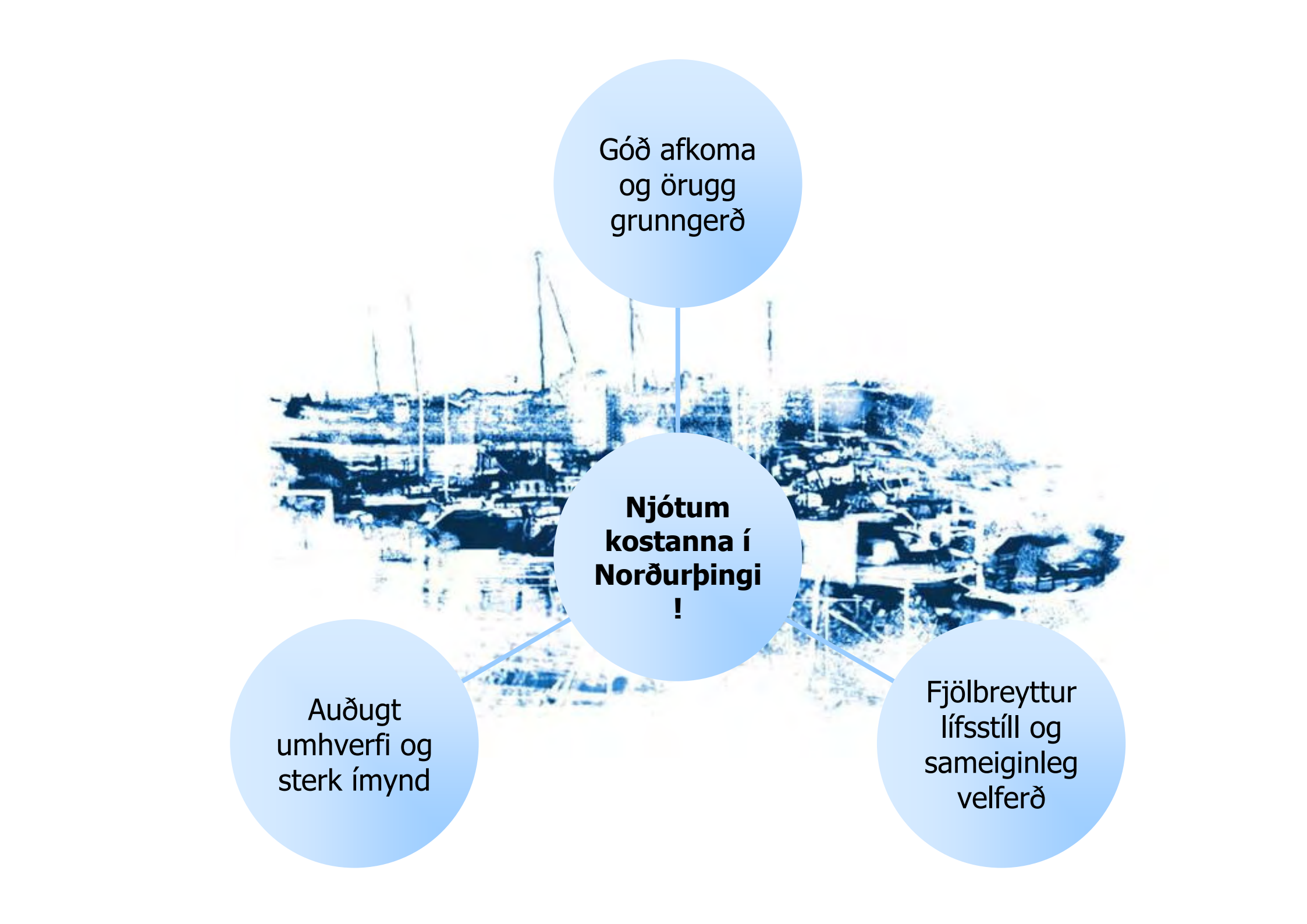
## Stefna, ákvæði

- ▶ Landnotkun
- ▶ Einkenni byggðar og mannvirkja

## Eftirfylgni

- ▶ Deiliskipulag, framkvæmdaáætlanir, leyfisveitingar o.fl.





Góð afkoma  
og örugg  
grunngerð

**Njótum  
kostanna í  
Norðurþingi  
!**

Auðugt  
umhverfi og  
sterk ímynd

Fjölbreyttur  
lífsstíll og  
sameiginleg  
velferð



## **GÓÐ AFKOMA OG ÖRUGG GRUNGERÐ**

- ▶ Nýr hornsteinn í atvinnulífi
- ▶ Þingeysk matvælaframleiðsla
- ▶ Framsækin ferðarþjónusta
- ▶ Vaxandi sérþekking
- ▶ Öruggar samgöngur
- ▶ Góð þjónustukerfi

## **FJÖLBREYTTUR LÍFSTÍLL OG SAMEIGINLEG VELFERÐ**

- ▶ Skapandi skólastarfsemi
- ▶ Fyrirmyndar tómstundaaðstaða
- ▶ Litríkt menningarlíf
- ▶ Traust velferðarþjónusta

## **AUÐUGT UMHVERFI OG STERK ÍMYND**

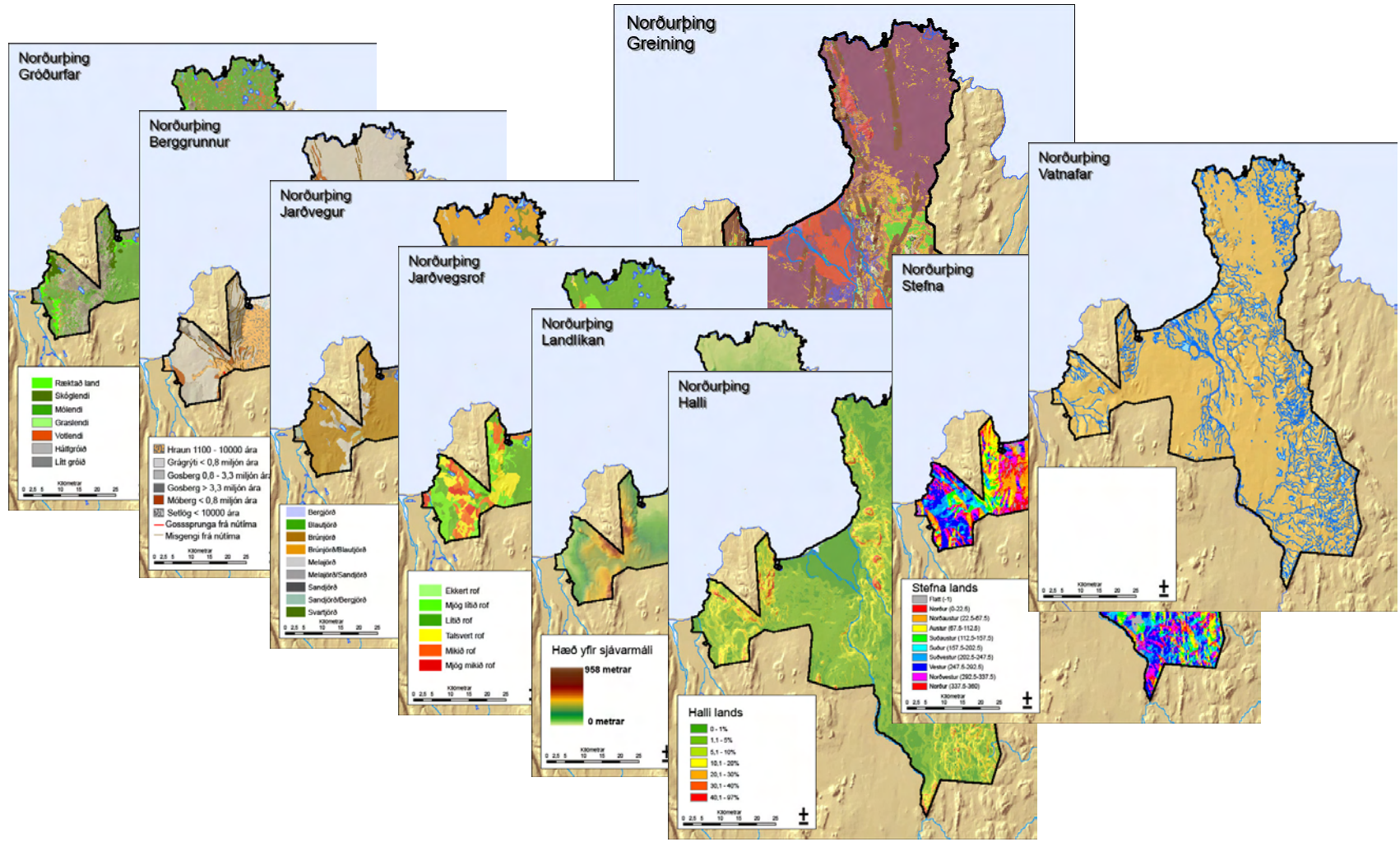
- ▶ Heilbrigð vistkerfi
- ▶ Sjálfbær auðlindanýting
- ▶ Fjölbreytt landslag í dreifbýli
- ▶ Vandað skipulag og sterk bæjarmynd í þéttbýli

# Skipulag í dreifbýli

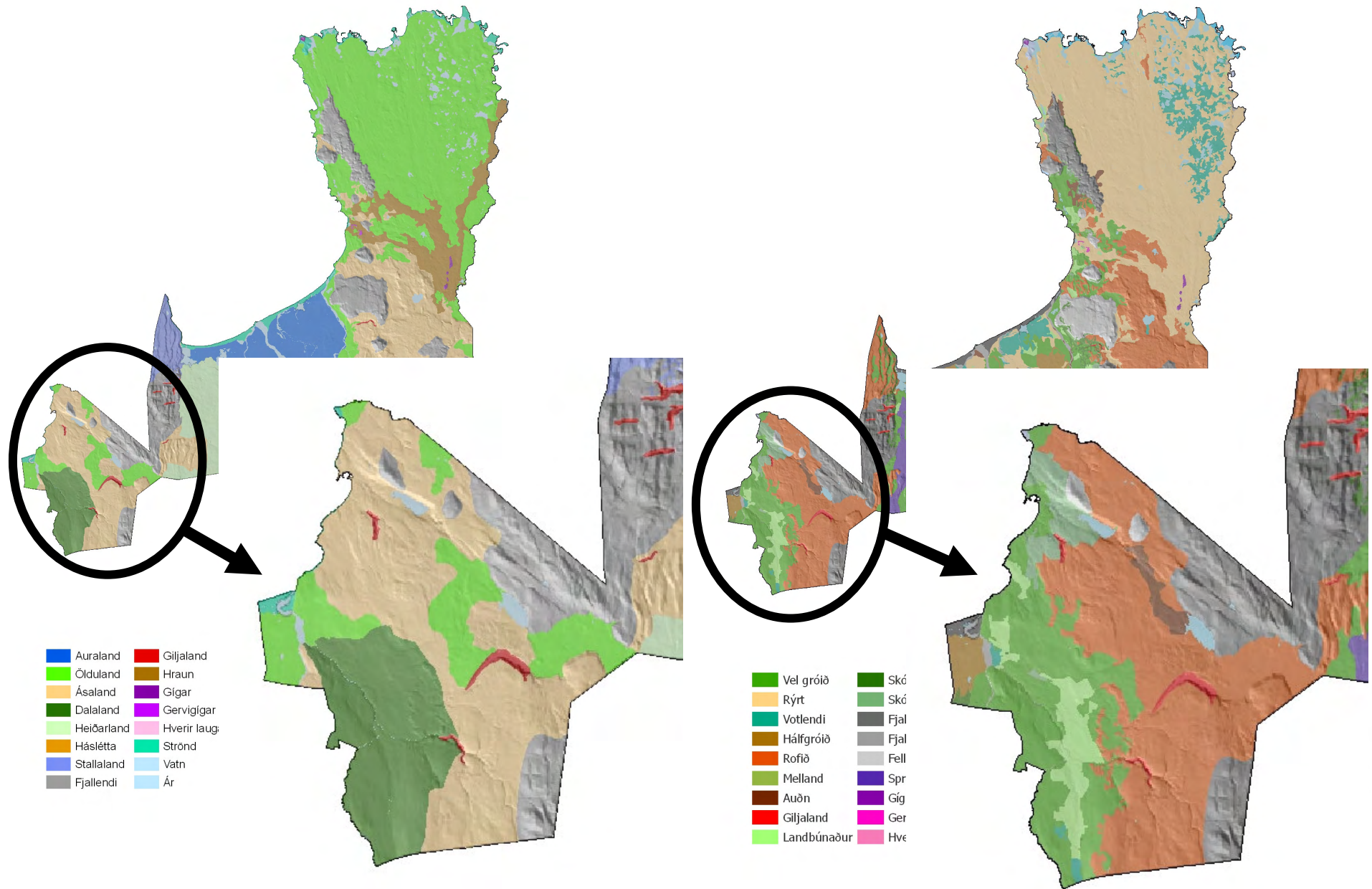
Reykjahverfi



# Kortagögn

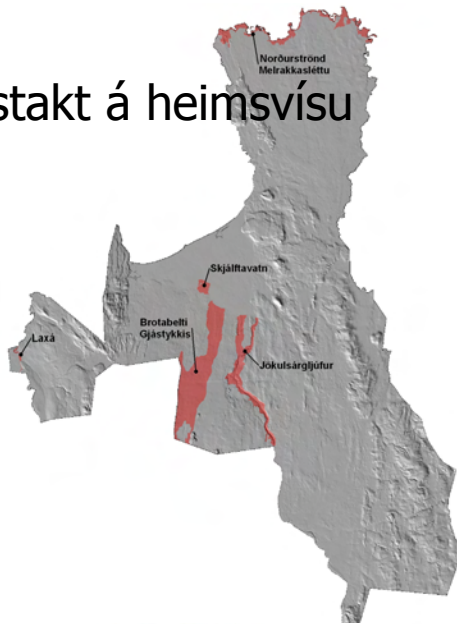


# Landslagsflokkar



# Verndarflokkar

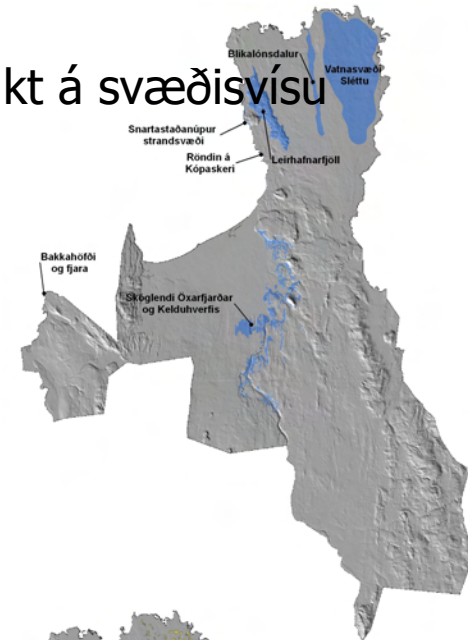
Sérstakt á heimsvísu



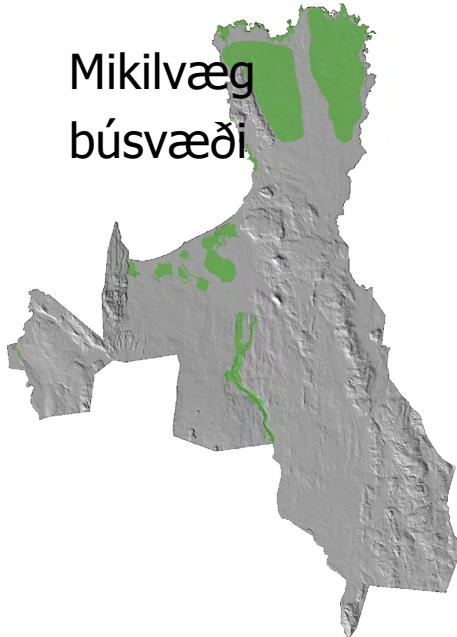
Sérstakt á landsvísu



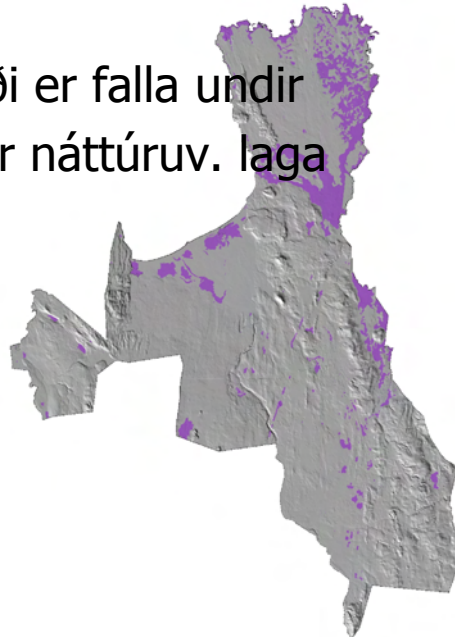
Sérstakt á svæðisvísu



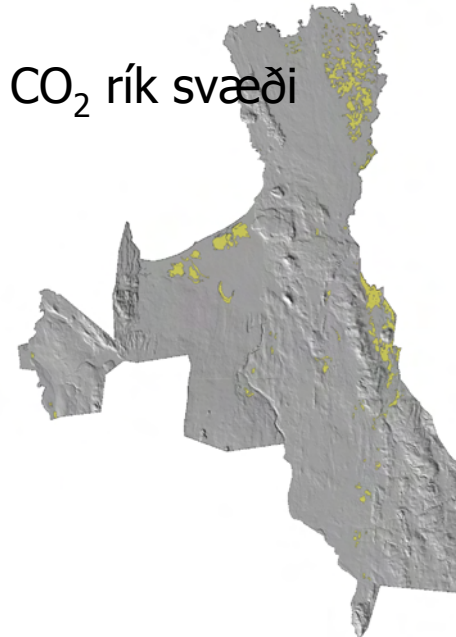
Mikilvæg búsvæði



Svæði er falla undir 37. gr náttúruv. laga

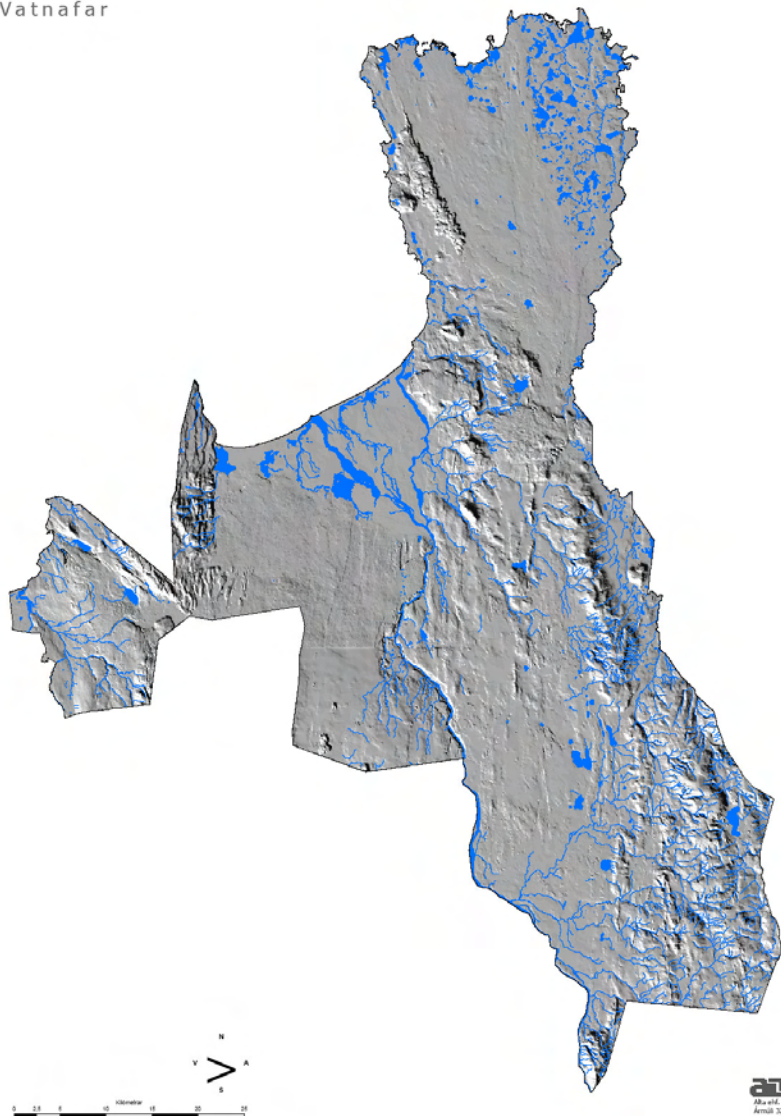


CO<sub>2</sub> rík svæði



# Nýting grunnvatns og fallvatna

Norðurþing  
Vatnafar



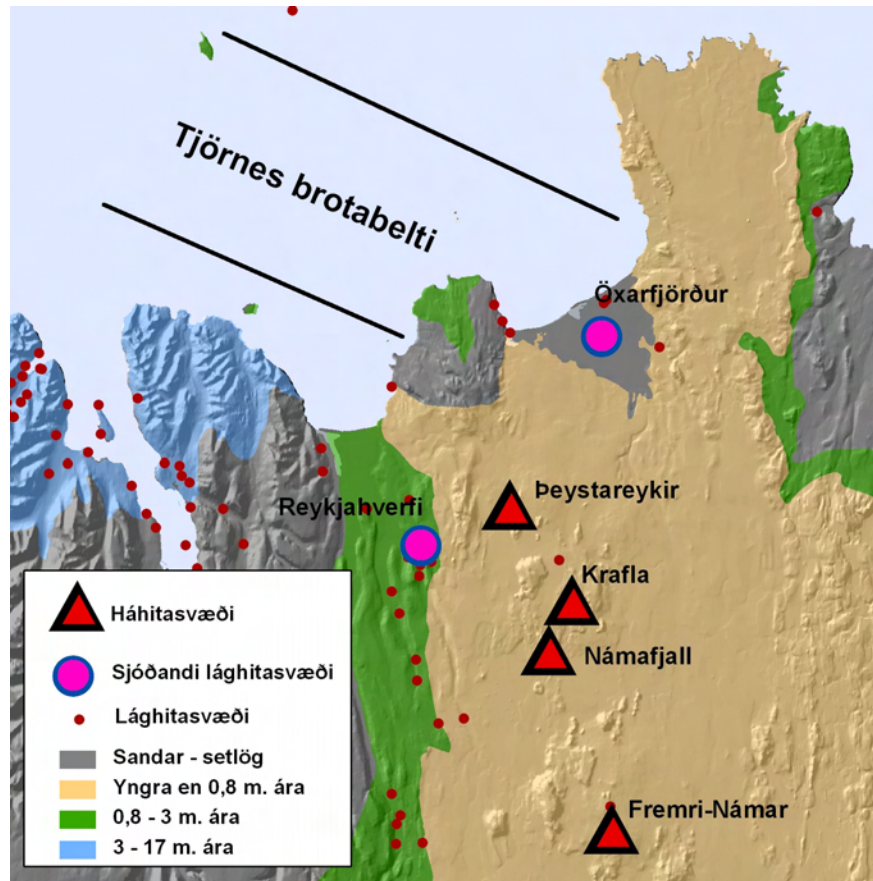
Almenn stefna varðandi:

- ▶ Gæði neysluvatns
- ▶ Framtíðarauðlindir
- ▶ Rannsóknir
- ▶ Orkuvinnslu
- ▶ Heimarafstöðvar
- ▶ Orkusparnað

# Nýting jarðhita og jarðgass

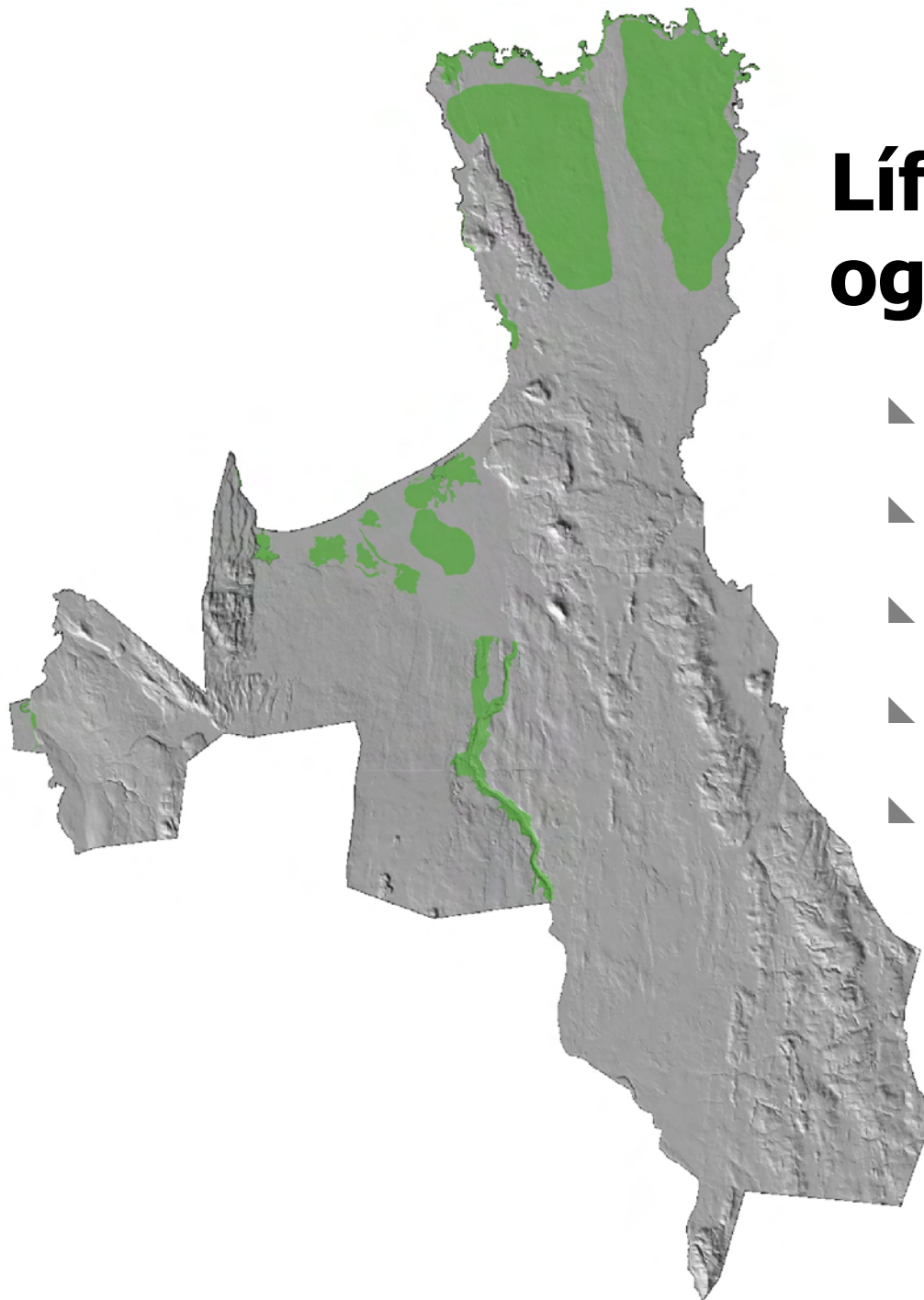
Almenn stefna varðandi:

- ▶ Rannsóknir
- ▶ Orkuvinnslu



# Nýting jarðefna

- ▶ Staðsetning efnistökusvæða
- ▶ Reglur um málsmeðferð



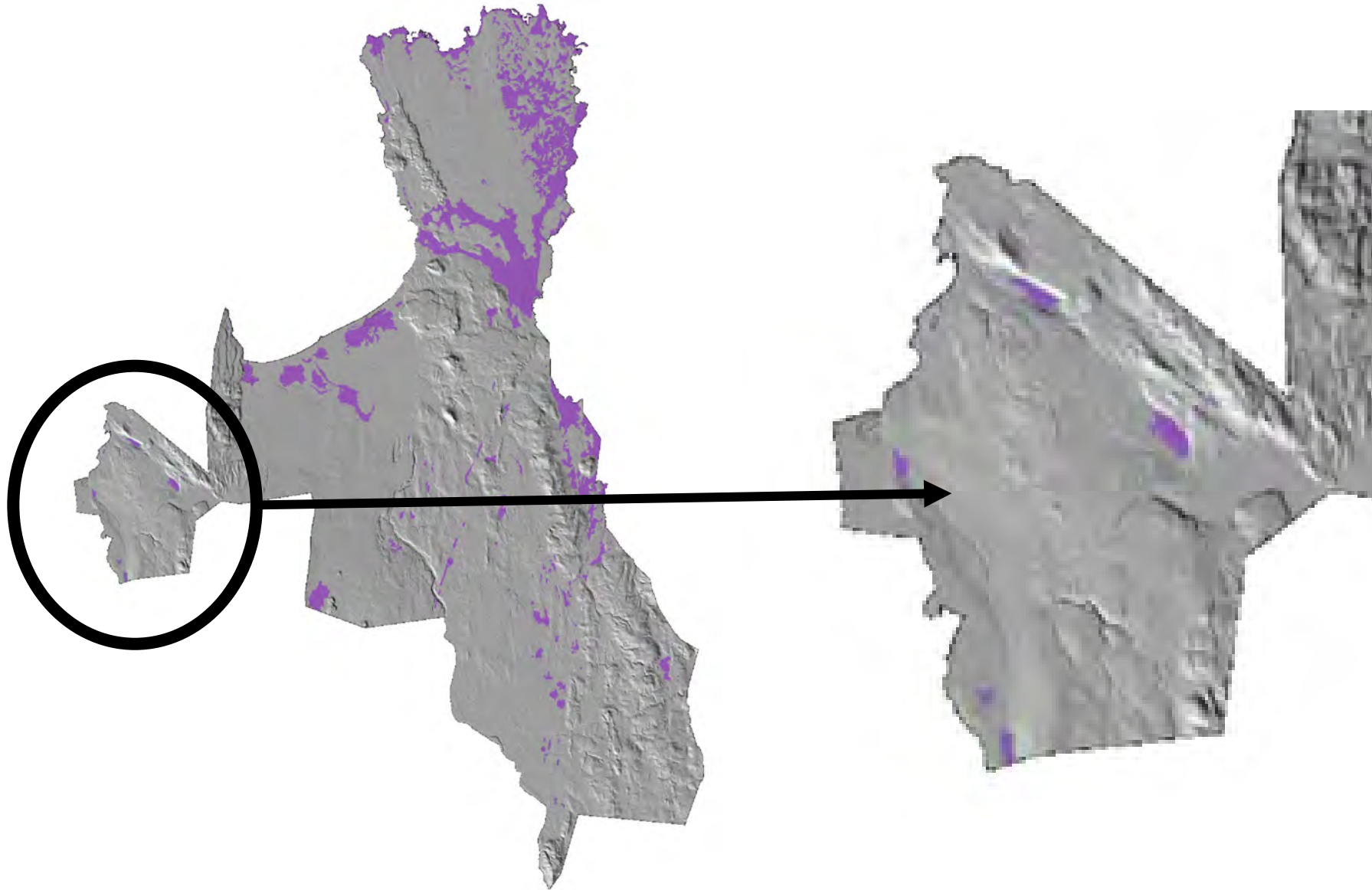
# Líffræðileg fjölbreytni og loftslagsbreytingar

- ▶ Vernda lykilvistkerfi
- ▶ Raska ekki votlendi
- ▶ Vernda birkiskóga
- ▶ Taka tillit til fuglasvæða
- ▶ Skógrækt og landgræðsla

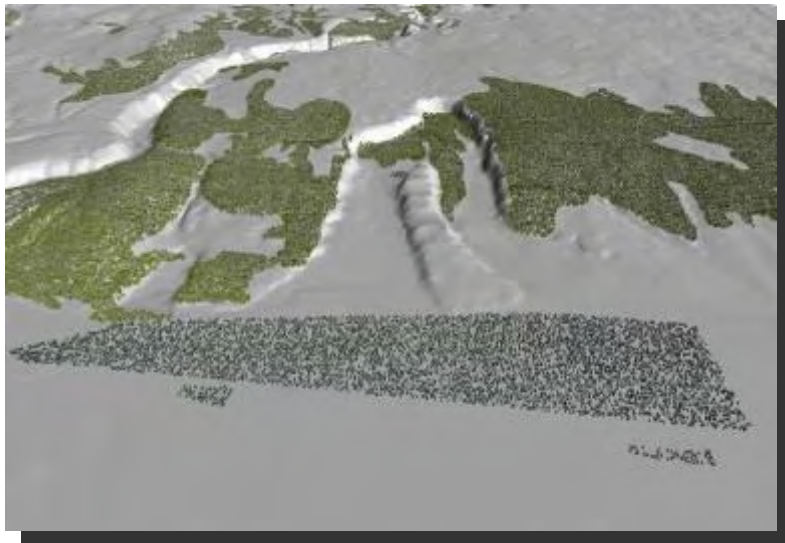
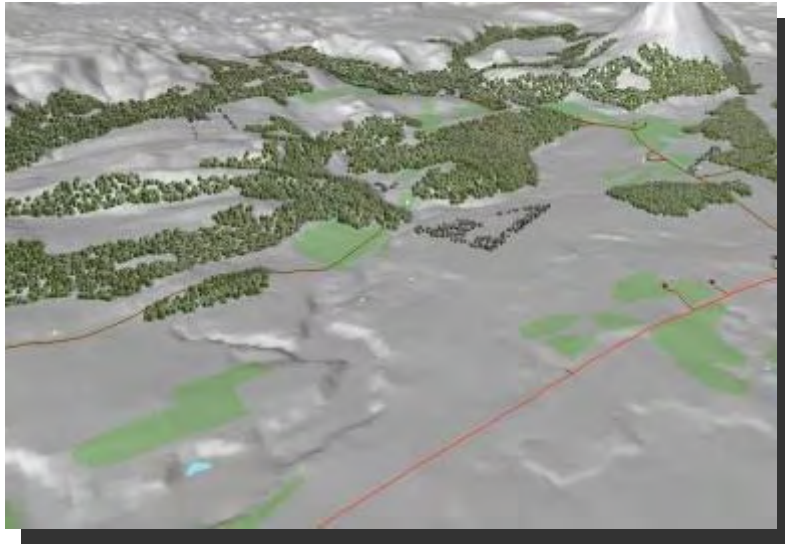


# Verðmætar jarðmyndanir og vistkerfi

▲ Forðast að raska



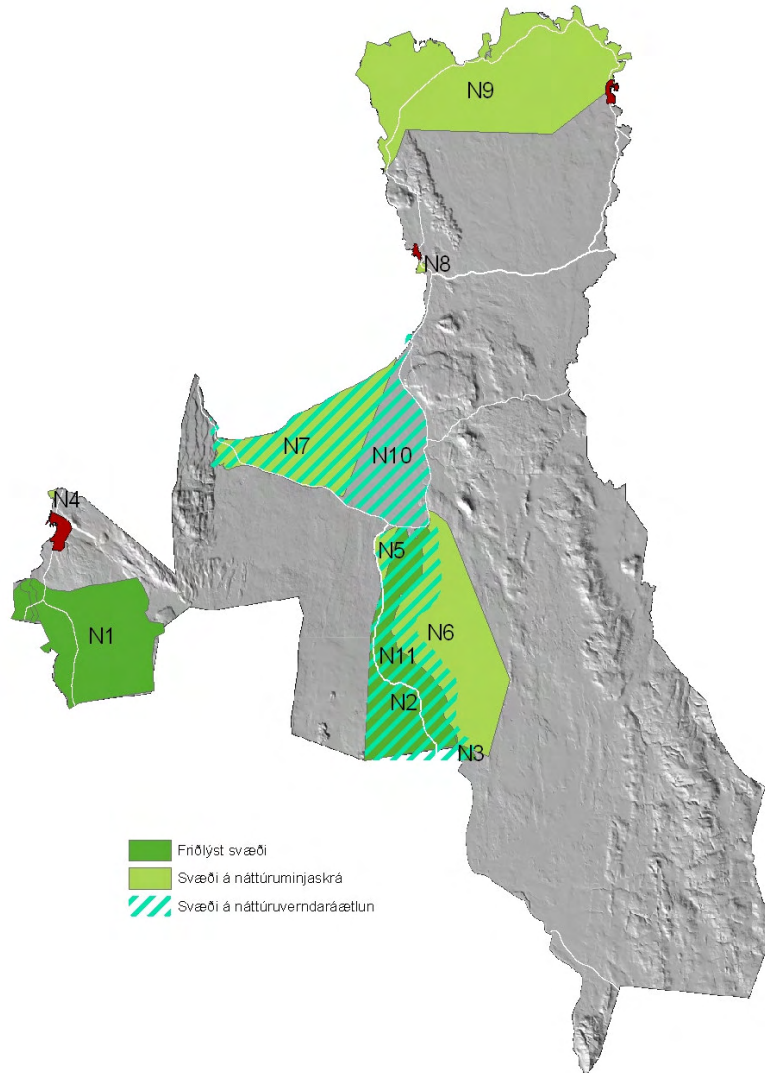
# Stefna um skógrækt



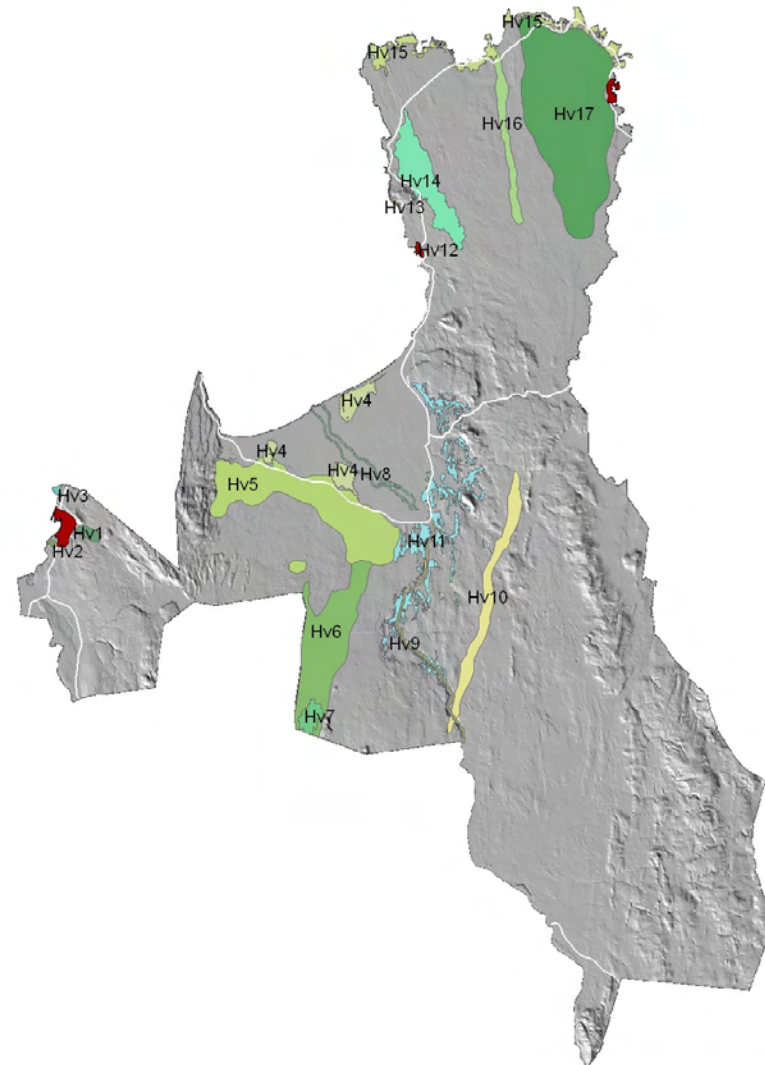
- ▶ Undirbúningur skógræktar
- ▶ Málsmeðferð við skógrækt
- ▶ Svæði þar sem skógrækt er takmörkuð
- ▶ Reglur um skógarhönnun

# Verndarsvæði

## Náttúruverndarsvæði



## Hverfisverndarsvæði



# Skipulag Húsavíkur



# Möguleg framtíðarþróun á Húsavík

1. Áframhaldi samdráttur og fækkun
2. Vöxtur í ferðapjónustu
3. Nýr hornsteinninn í atvinnulífið - stóriðja



# Möguleg áhrif stóriðju

## Frumáætlun Alcoa

- ▲ 700 ný störf
  - ▲ 300 ný störf í álveri
  - ▲ 150-200 störf annarsstaðar á svæði Norðurþings
  - ▲ 200 störf á Eyjafjarðarsvæðinu
- ▲ 1100-1400 fjölgun íbúa á Norðurlandi
- ▲ 1000 nýir íbúar í Norðurþingi
- ▲ Þörf fyrir 360-400 nýjar íbúðir

# Meginmarkmið fyrir þéttbýli



# Gönguvæn og aðlaðandi byggð

- ▶ Almenningsrými
- ▶ Umferðarleiðir
- ▶ Miðbær





# Virðing fyrir náttúru og menningararfi

- ▲ Menningararfur
- ▲ Náttúrusýn



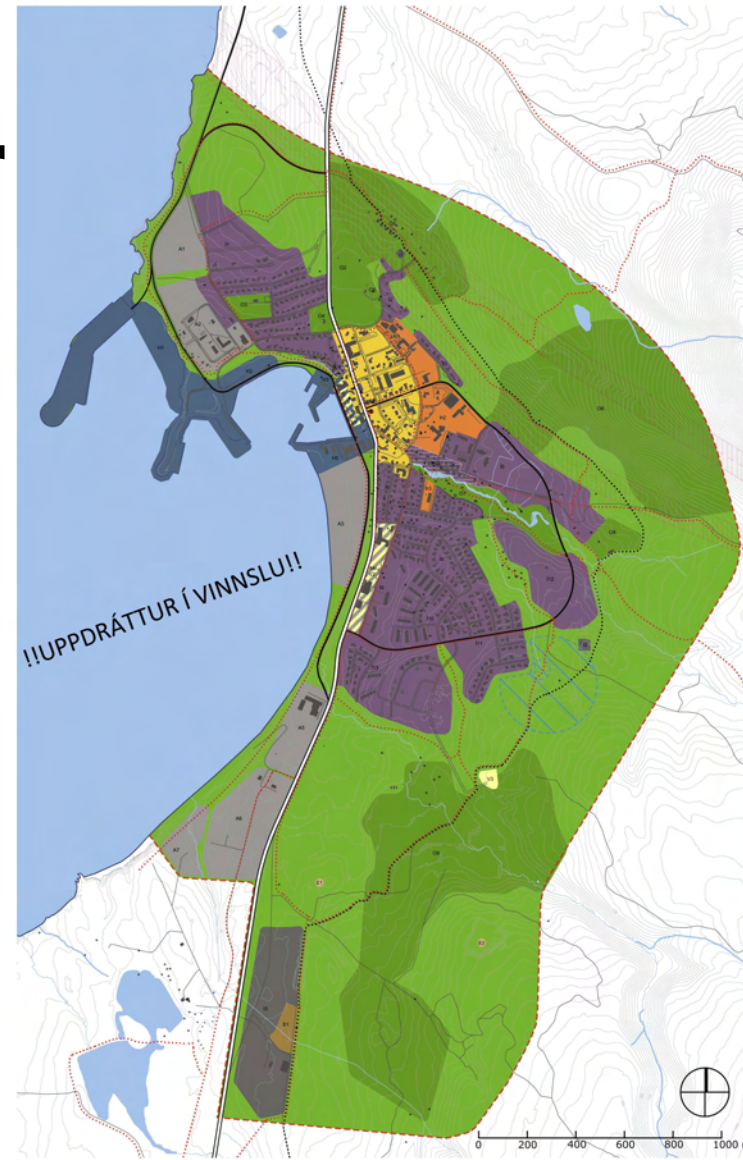
# Fjölbreytt og aðgengileg útivistarsvæði

- ▶ Vefur opinna svæða
- ▶ Stígar
- ▶ Áningarstaðir og æfingatæki
- ▶ Íþróttasvæði



# Skipulagsuppdráttur

AÐALSKIPULAG NORÐURÞINGS 2009-2029  
HÚSAVÍK



Skipulagsgögn Aðalskipulags Norðurþings 2009-2029:  
 - Greinargerð dags. #####  
 - Sveitarfélagsuppdráttur dags. #####  
 - Þéttbýlisuppdráttur fyrir Húsvík dags. #####  
 - Þéttbýlisuppdráttur fyrir Kópasker dags. #####  
 - Þéttbýlisuppdráttur fyrir Raufarhöfn dags. #####

Sjá greinargerð aðalskipulagsins, kafla ####, varðandi skýringar og landnotkunarkvæði sem eiga við uppdráttinn.

Öll svæðisafmörkun landnotkunar er skematísk, þ.e. lýsir afmörkun landnotkunarreitna í megindráttum. Nákvæm mörk landnotkunarreitna skilgreinast í deiliskipulagi eða eftir atvikum í gögnum vegna leyfisveitinga, ef framkvæmdir kalla ekki á gerð deiliskipulags.

## Skýringar

- Mörk þéttbýlis
- Íbúðarsvæði
- Svæði fyrir þjónustustofnanir
- Verslunar- og þjónustusvæði
- Athafnasvæði
- Iðnaðarsvæði
- Hafnarsvæði
- Opð svæði til sérstakra nota
- Stofnvegur
- Tengivegur
- Aðrar götur og vegir
- Gönguleiðir
- Reidleiðir
- Útrás fráveitu
- Vatnsvernd - brunnsvæði
- Vatnsvernd - grannsvæði
- Vatnsvernd - fjarsvæði
- Hverfisverndarsvæði
- Svæði undir náttúruvæði (jarðsprungur)
- Fornleifar

Aðalskipulag þetta sem auglýst hefur verið skv. 18. gr. skipulags- og byggingarlaga nr. 73/1997 m.s.br. var samþykkt af sveitarstjórn Norðurþings þann

Aðalskipulag þetta var afgreitt af Skipulagsstofnun til staðfestingar umhverfisráðherra þann

Aðalskipulag þetta var staðfest af umhverfisráðherra þann

Aðalskipulag Norðurþings 2009-2029

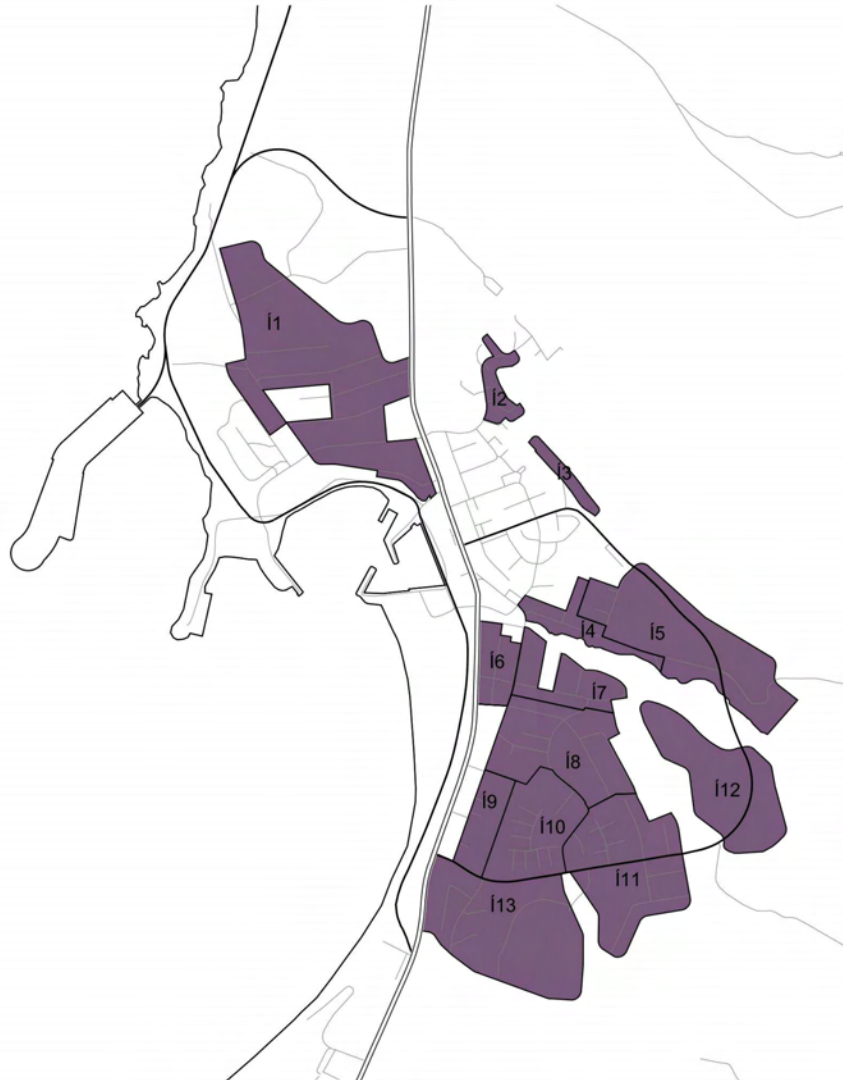
Húsvík  
 Mkv.: 1:10.000@A2  
 Dags.: 10.6.2009  
 Umsjón: Alta ehf  
 Ármúli 32  
 108 Reykjavík  
 www.alta@alta.is





# **Markmið og áherslur fyrir einstaka landnotkunarflokka**

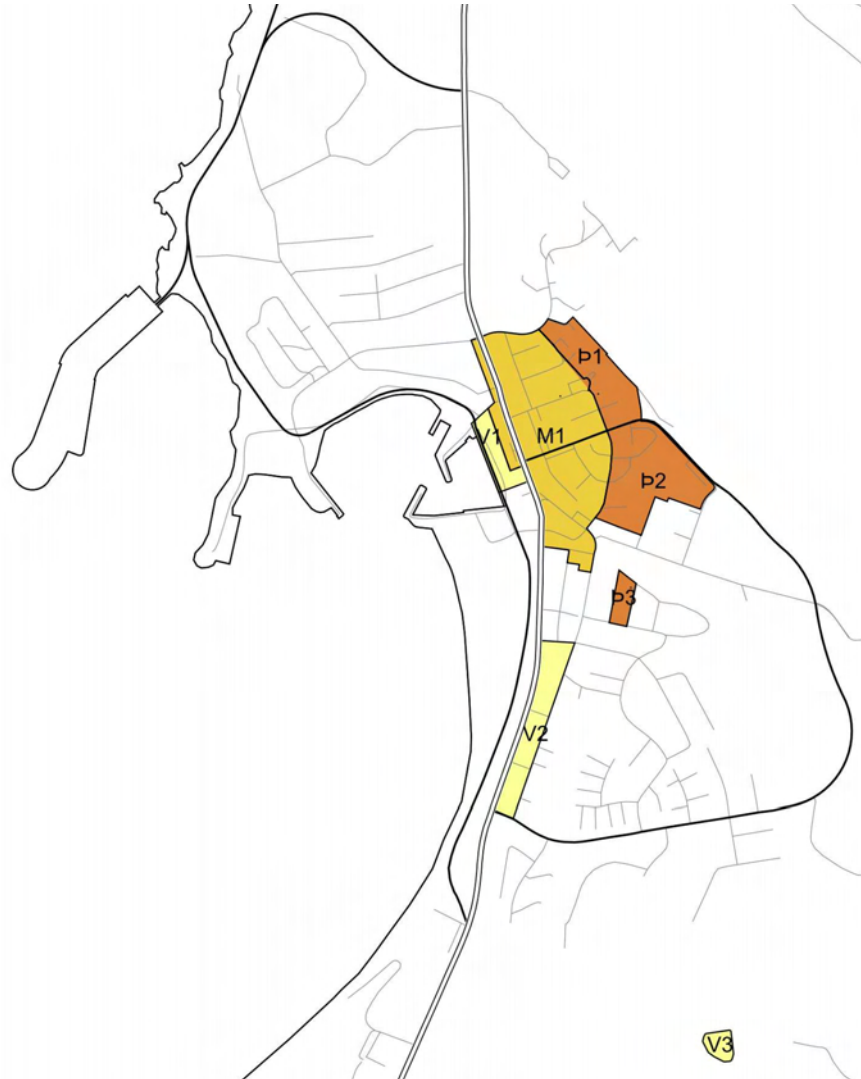
# Íbúðarsvæði



## Áherslur

- ▶ Stuttar gönguvegalengdir til þjónustu
- ▶ Fjölbreyttar húsagerðir
- ▶ Áfangaskipting

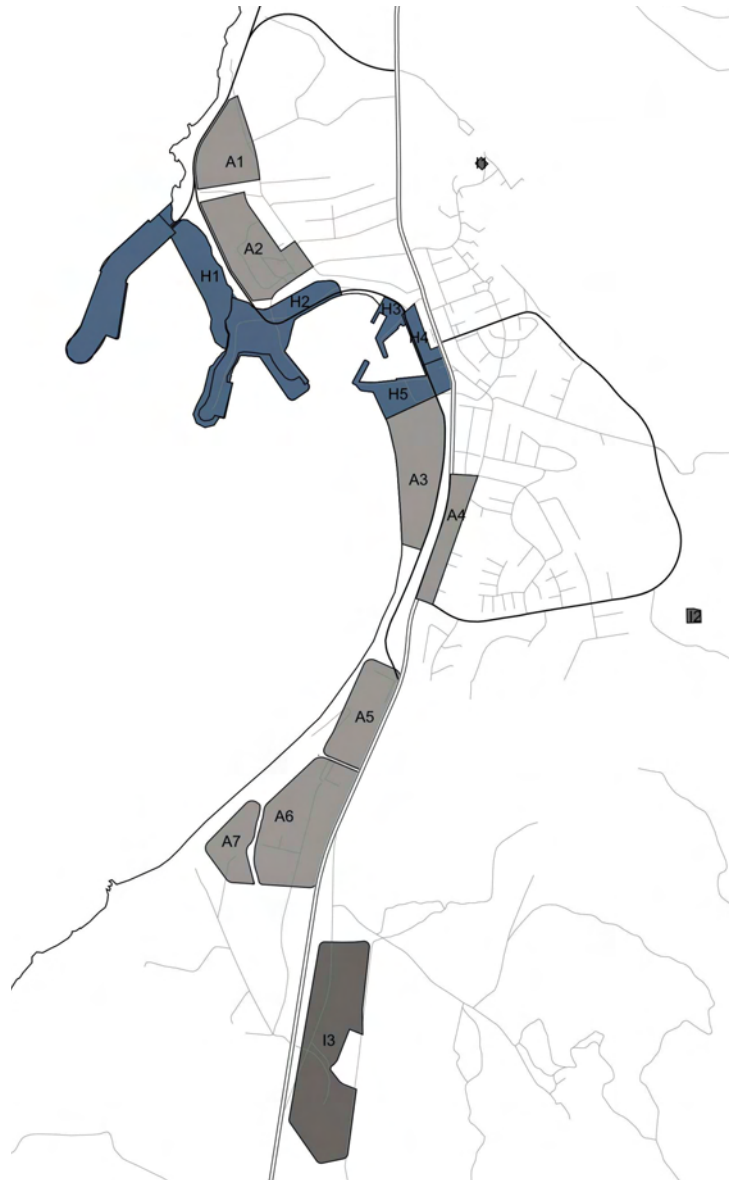
# Þjónustusvæði



## Áherslur

- ▲ Öll megin verzlun og þjónusta í miðbænum
- ▲ Svigrúm fyrir stofnanir
- ▲ Gott aðgengi gangandi

# Athafna-, iðnaðar- og hafnarsvæði



## Áherslur

- ▶ Nægjanlegt framboð í góðum tengslum við stofnveg og höfn
- ▶ Aðlaðandi frágangur

# Opin svæði til sérstakra nota



## Áherslur

- ▲ Svæði fyrir margvíslega hreyfingu og útivist innan bæjar og í grennd hans
- ▲ Leiksvæði eru hluti af íbúðarsvæðum
- ▲ Svæði tengd saman með stígum, gróðri og áningarstöðum
- ▲ Aðgengi að fjöru og áningarstaðir við sjávarbakka



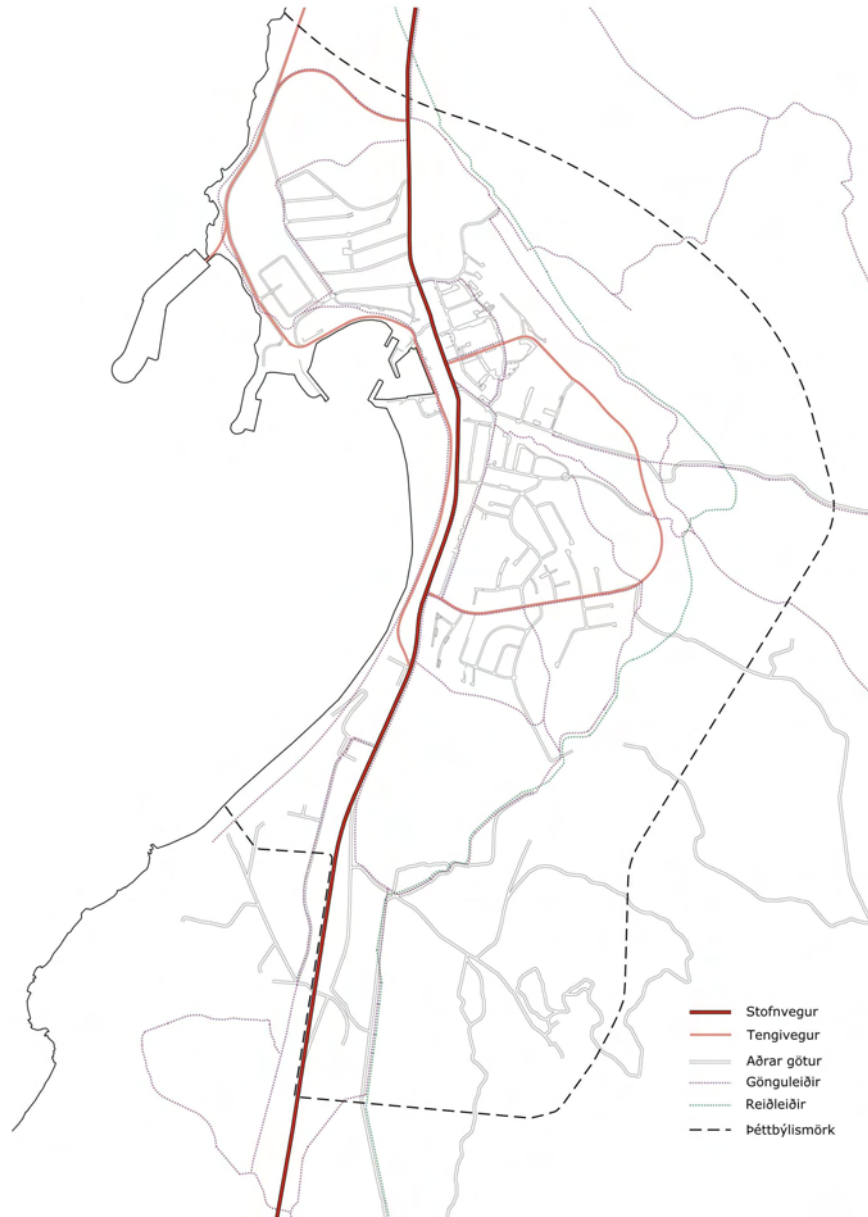
# Efnistökusvæði og sorpförgunarsvæði



## Áherslur

- ▲ Sorpförgun að Hrísmóum
- ▲ Efnistaka úr Króklág og Kötlum
- ▲ Efnisnám úr Skógargerðismel – sem undirbúningur fyrir uppbyggingu íbúðarbyggðar

# Samgöngur



## Áherslur

- ▲ Nýjar tengibrautir
- ▲ Götur þjóni vel öllum fararmátum
- ▲ Grænar götur
- ▲ Aðalgöngustígar / -leiðir
- ▲ Aðalreiðstígar / -leiðir

# Þjóðminjaverndarsvæði



## Áherslur

- ▲ Forðast að raska fornminjum
- ▲ Ákvæði þjóðminjalaga gilda

# Húsvernd



# Hverfisverndarsvæði



## Áherslur

- ▲ Höfðavegur
- ▲ Ásgarðsvegur
- ▲ Varðveita heildarsvip gatnanna og upprunalega mynd húsa

## Næstu skref

- ▶ Þróun tillagna m.a. út frá upplýsingum af íbúafundi
- ▶ Kynning heildartillögu í sumar – opið hús
- ▶ Aðalskipulagstillaga auglýst í haust – athugasemdafrestur í 6 vikur
- ▶ Lokaafgreiðsla næsta vetur

# Vinnuhópar

1. ÍBÚÐARSVÆÐI
2. ATVINNUSVÆÐI og UMFERÐARMÁL
3. ÚTIVIST OG TÓMSTUNDIR
4. EINKENNI BYGGÐAR - TENGLI VIÐ SÖGU OG NÁTTÚRU
5. REYKJAVHERFI