



# Aðalskipulag Norðurþings

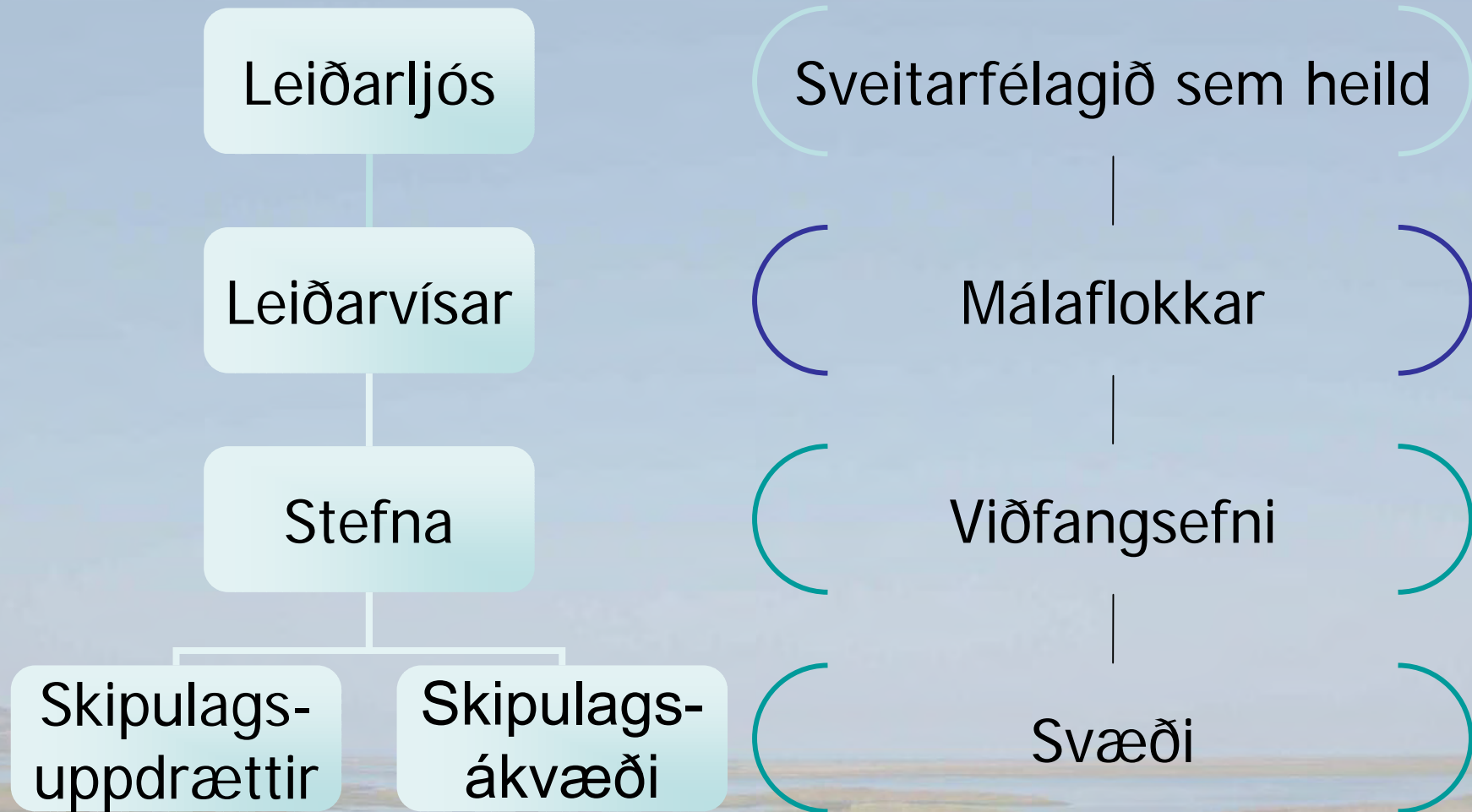


# Efnisyfirlit

1. Leiðarljós og leiðarvísar
2. Stefna
3. Skipulag dreifbýlis
4. Skipulag þéttbýlis
  - Raufarhöfn
  - Kópasker
  - Húsavík
5. Skipulagsferlið



# Uppbygging stefnu aðalskipulagsins





# Leiðarljós og leiðarvísar

Sveitarfélagið sem heild og  
megin málaflokkar



# Framtíðarsýn Norðurlands

- Í Norðurlandi verði staðir með sterkt aðdráttarafl til búsetu, afþreyingar og ferðalaga. Þar verði traust og góð afkoma, auðugt mannlíf og umhverfi sem veitir vellíðan og fyllir íbúa stolti.



**Fjölbreyttur  
lífsstíll og  
sameigin-  
leg velferð**

**Njótum  
kostanna  
í Norður-  
þingi**

**Góð  
afkoma og  
örugg  
grunngerð**

**Auðugt  
umhverfi  
og sterk  
ímynd**

## GÓÐ AFKOMA OG ÖRUGG GRUNGERÐ

- ▲ Nýr hornsteinn í atvinnulífi
- ▲ Þingeysk matvælaframleiðsla
- ▲ Framsækin ferðarþjónusta
- ▲ Vaxandi sérþekking
- ▲ Öruggar samgöngur
- ▲ Góð þjónustukerfi

## FJÖLBREYTTUR LÍFSTÍLL OG SAMEIGINLEG VELFERÐ

- ▲ Skapandi skólastarfsemi
- ▲ Fyrirmyndar tómstundaaðstaða
- ▲ Litríkt menningarlíf
- ▲ Traust velferðarþjónusta

## AUÐUGT UMHVERFI OG STERK ÍMYND

- ▲ Heilbrigð vistkerfi
- ▲ Sjálfbær auðlindanýting
- ▲ Fjölbreytt landslag í dreifbýli
- ▲ Vandað skipulag og sterk bæjarmynd í þéttbýli

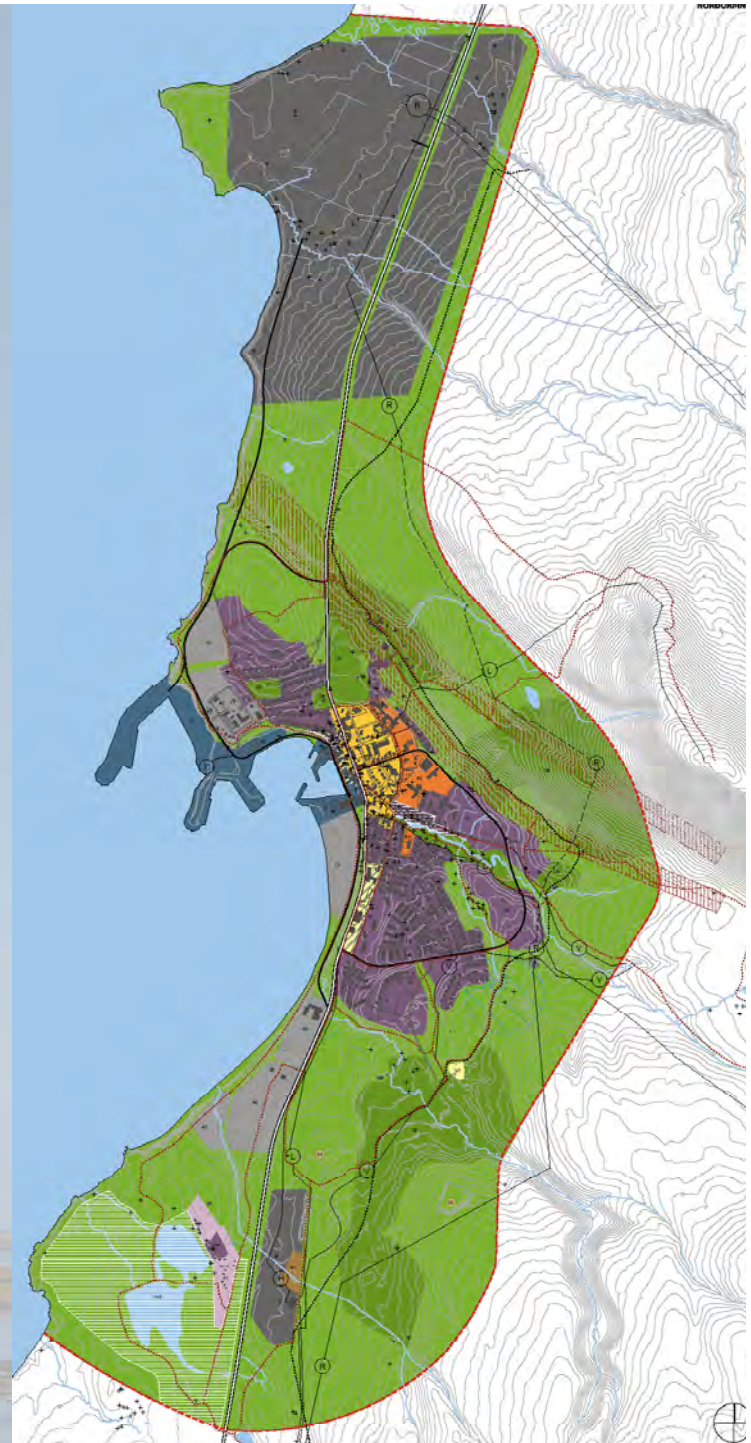
# Stefna fyrir einstök viðfangsefni





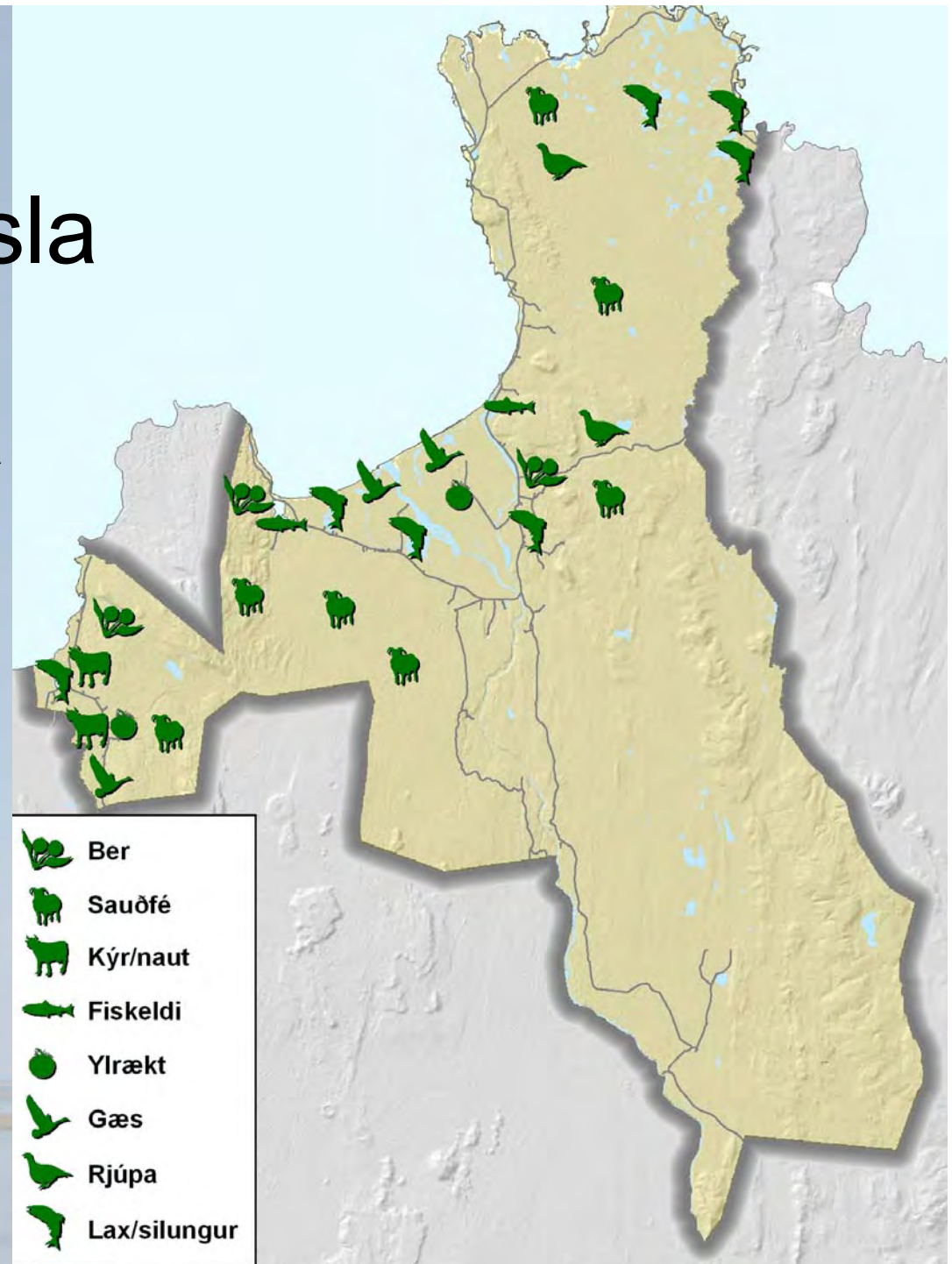
# Nýr hornsteinn

- Stóriðja á Bakka
  - 134 ha svæði fyrir 250.000-346.000 tonna álver
  - Þynningarsvæðið innan sveitarfélagsins
- Athafnastarfsemi á Bakka
  - 54 ha svæði
- Ný höfn við Húsavíkurhöfða
  - Snásugarður



# Þingeysk matvælaframleiðsla

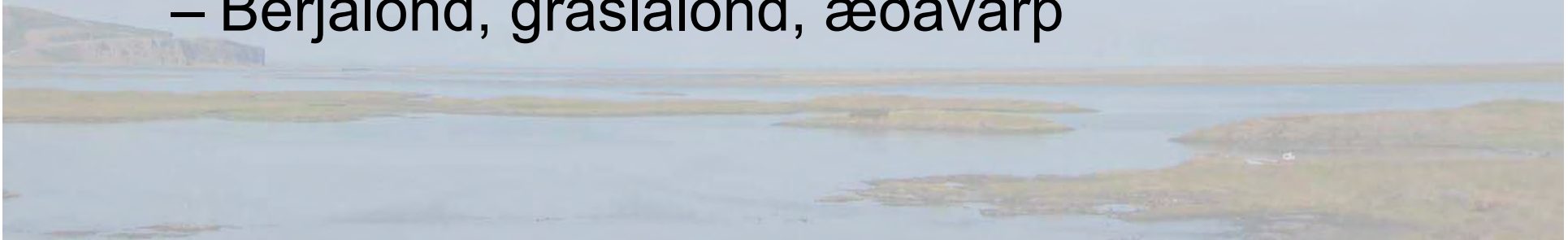
- Heimaunnar afurðir og matartengd ferðapjónusta
  - Markaðir og veitingahús í dreifbýli og þéttbýli
- Landbúnaður
  - Verndun verðmætra landbúnaðarsvæða





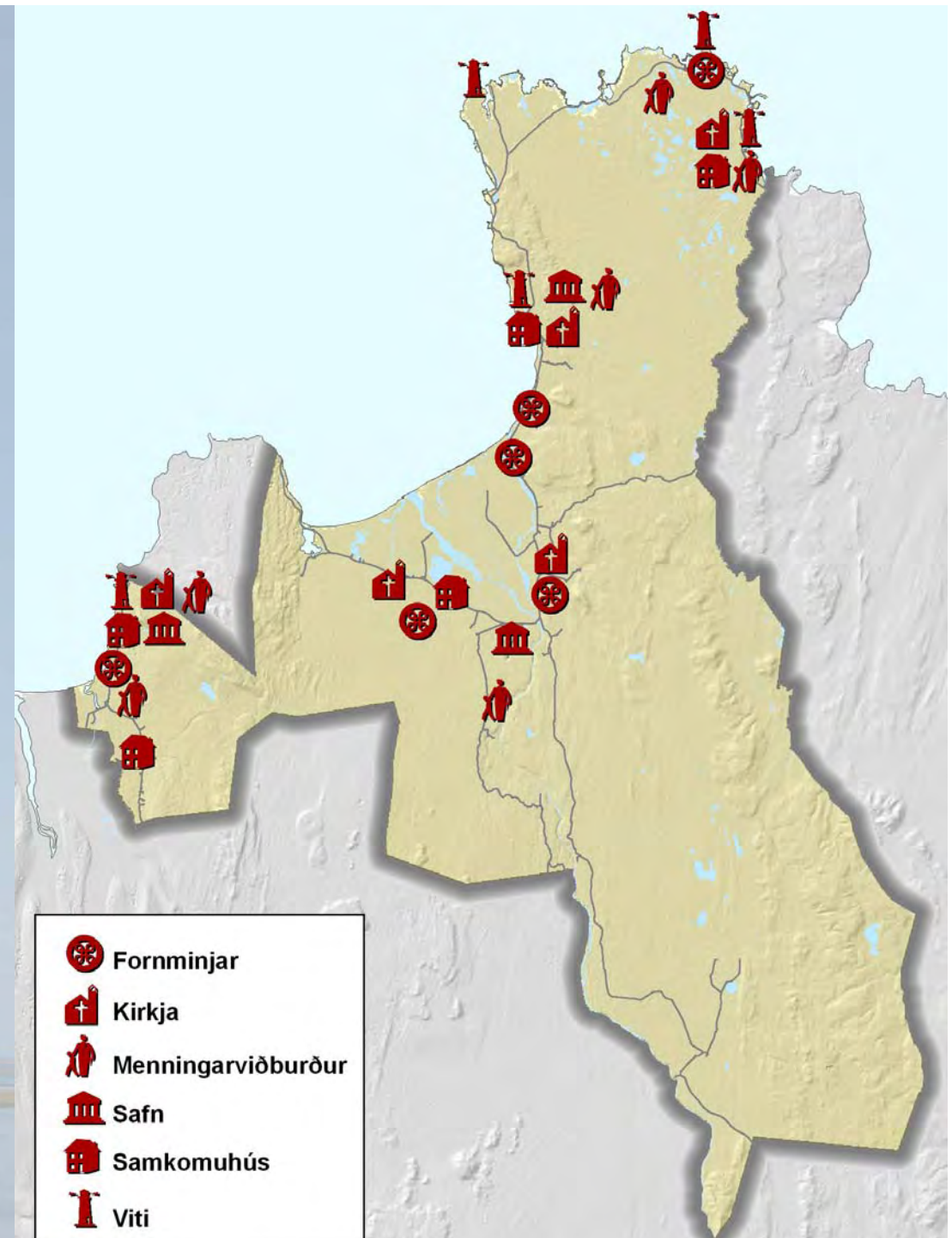
# Þingeynsk matvælaframleiðsla

- Ylrækt
  - Gróðurhús á landbúnaðarsvæðum í dreifbýli og iðnaðar- og athafnasvæðum í þéttbýli
- Fiskeldi
  - Minni fiskeldisstöðvar heimilar á landbúnaðarsvæðum
- Nýting annarra auðlinda
  - Berjalönd, graslalönd, æðavarp



# Framsækin ferðapjónusta

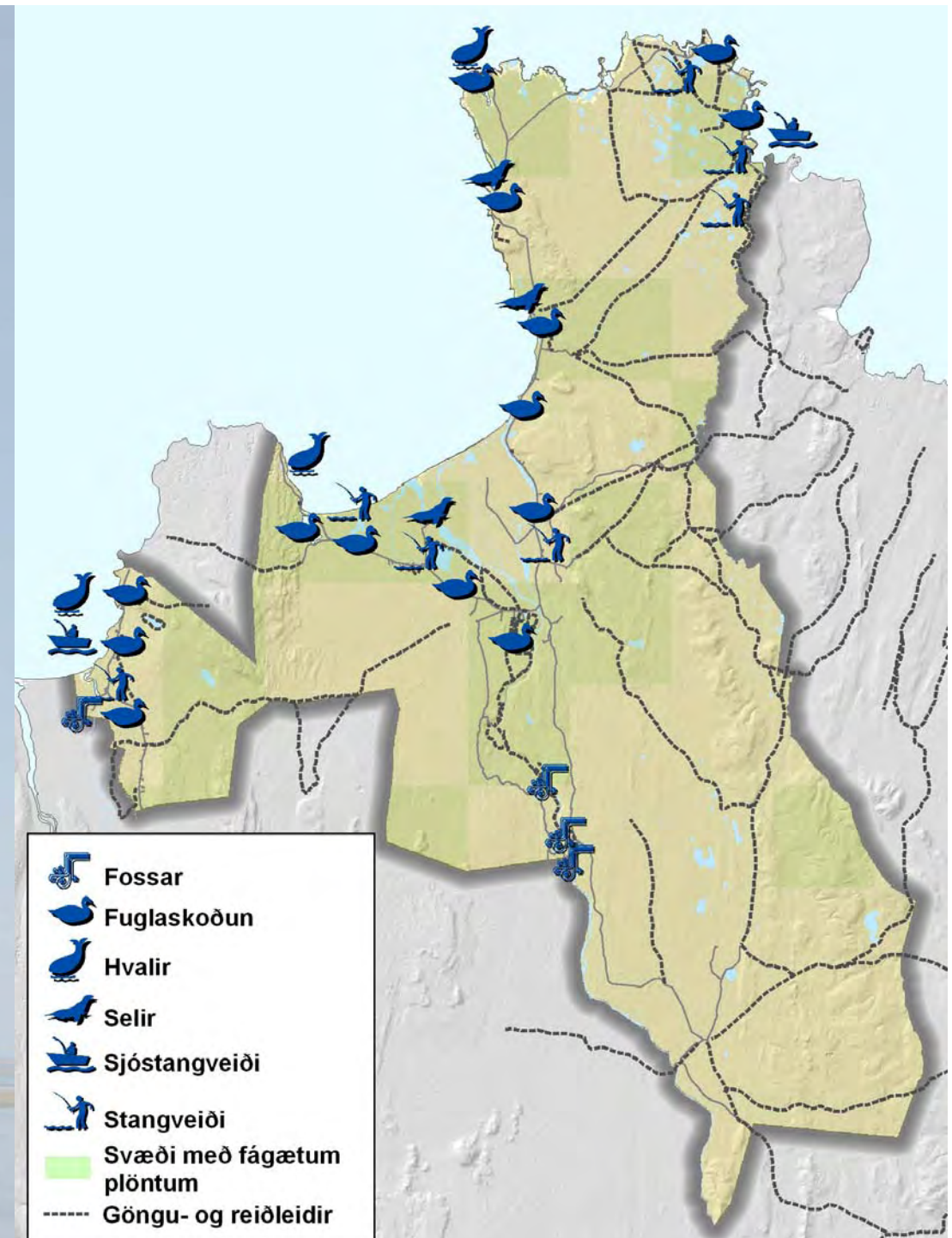
- Lykilatvinnuvegur
  - Merking og kynning
  - Dreifing
  - Göngu- og reiðleiðir
  - Aðkoma að ferðamannastöðum
  - Gistirými, veitingastaðir, minni tjaldsvæði og púttvellir á landbúnaðarsvæðum
  - Hótel við Ásbyrgi
  - Áningarstaðir





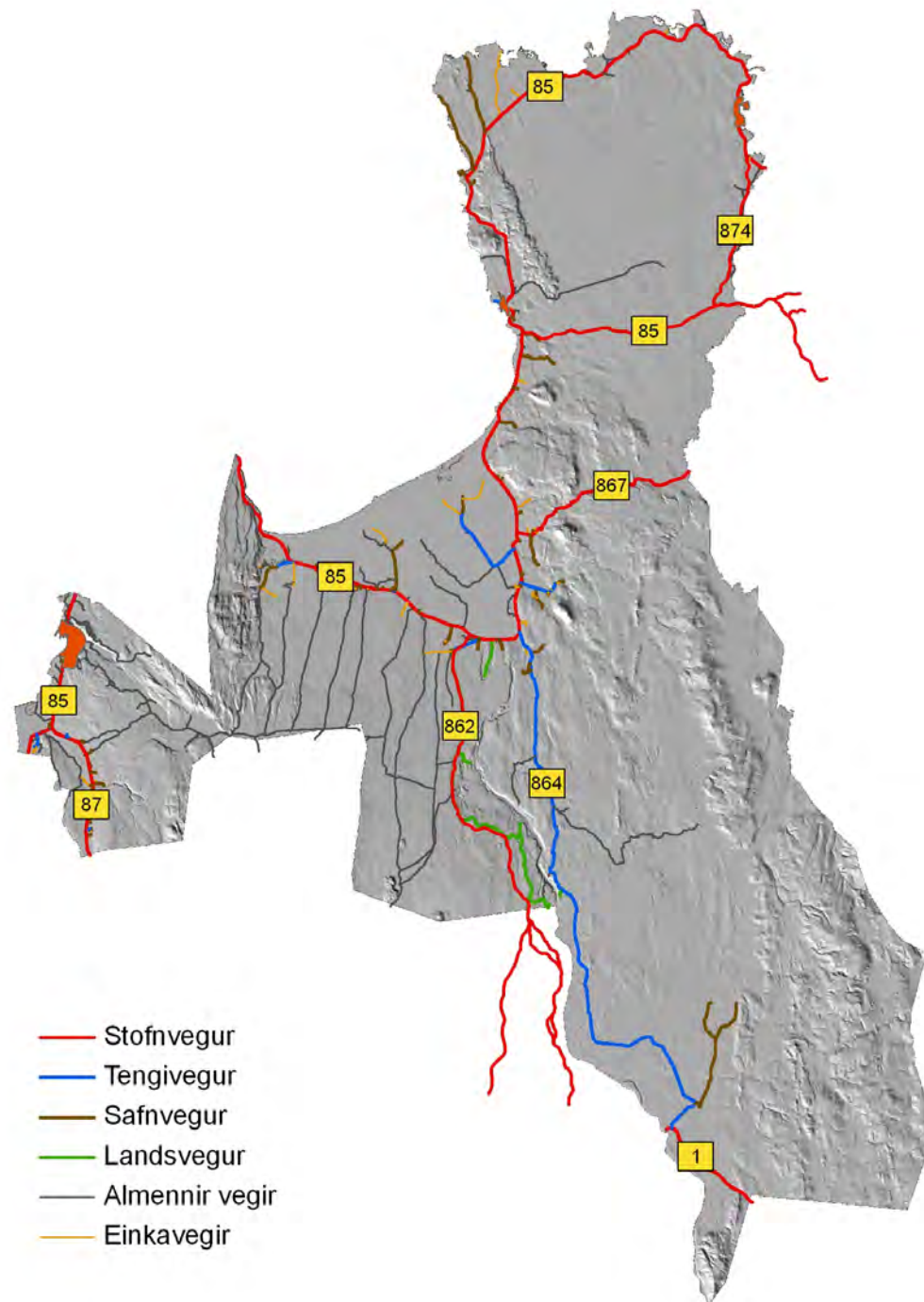
# Framsækin ferðapjónusta

- Fjölbreytt afþreying
  - Strandmenning
  - Matarmenning
  - Heilsutengd ferðapjónusta
  - Menningarviðburðir
  - Útivist og náttúruskoðun



# Öruggar samgöngur

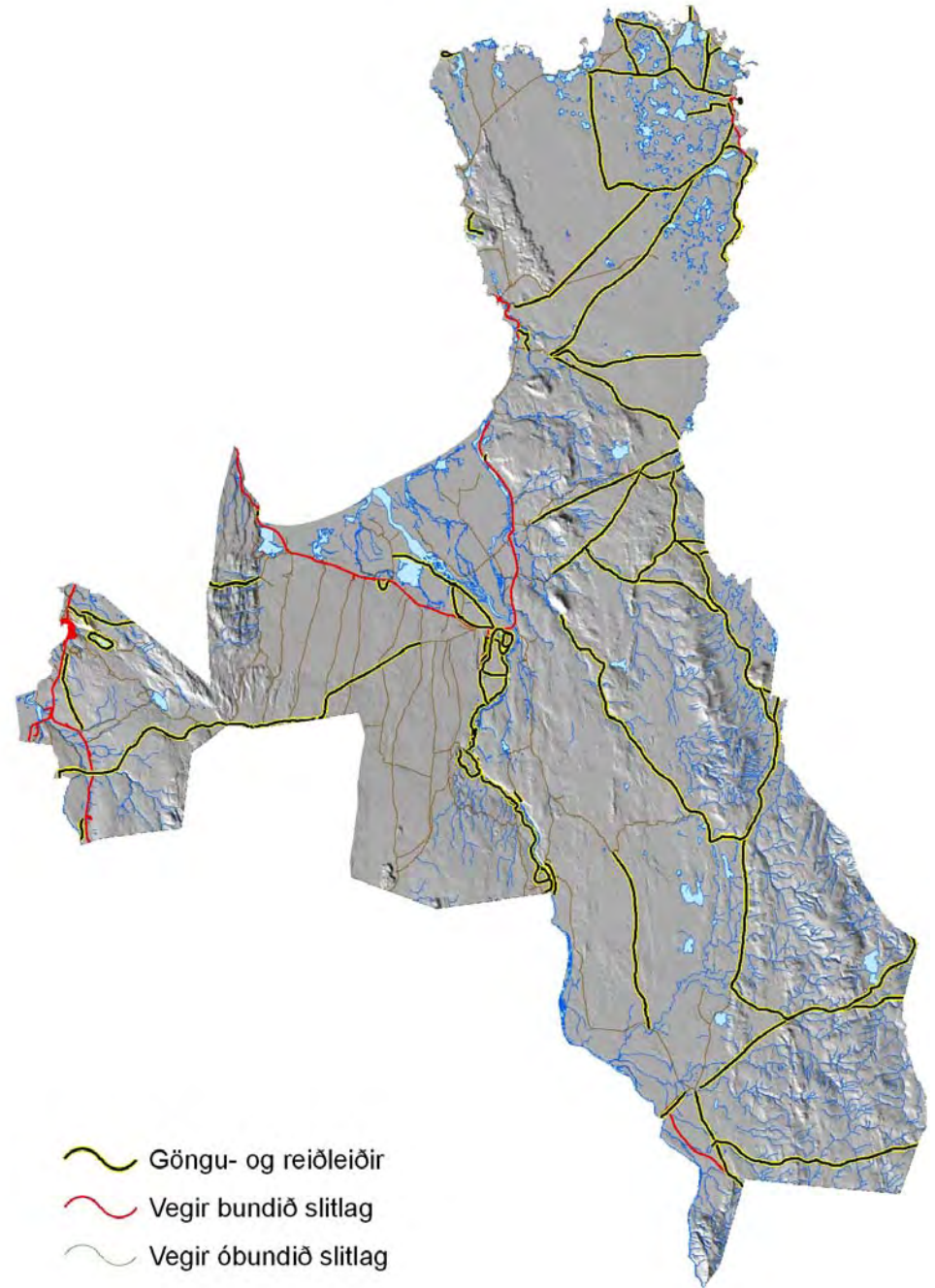
- Vegakerfi
  - Reykjahverfi
    - Vegur að Þeistareykjum
  - Húsavík
    - Tengibraut um Suðurfjöru og Húsavíkurhöfða
    - Undirgöng við sundlaug
    - Nýr vegur að Botnsvatni
  - Kelduhverfi
    - Ferðaleiðir eftir afréttarvegum skilgreindar
    - Nýr tengivegur í Vesturdal
  - Öxarfjörður
    - Ný brú á Brunná
    - Undirgöng við Lund
    - Viðhald gamla Hólsfjallavegarins





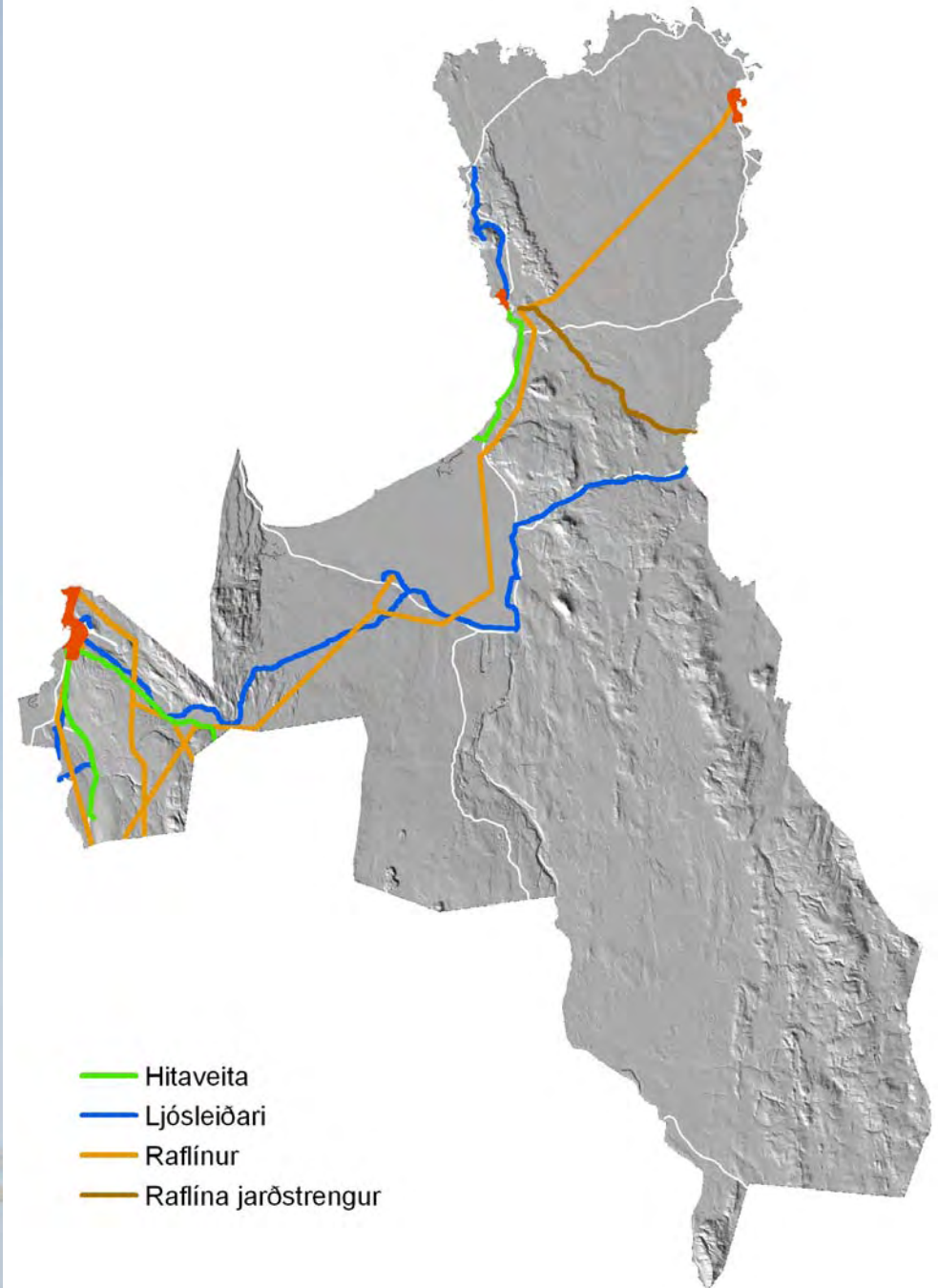
# Öruggar samgöngur

- Göngu- og reiðleiðir
  - Aðalgönguleiðir skilgreindar
  - Bætt aðgengi í þéttbýli
  - Stígar geti þjónað sem samgönguleiðir í dreifbýli
  - Stígar gerðir á milli eftirsótttra áfangastaða eða þar sem ágangur er mikill
  - Merking og nýting fornra þjóðleiða og gamalla vega og smalaslóða m.a. fyrir reiðleiðir og gönguleiðir
  - Aðal reiðleiðir skilgreindar



# Góð þjónustukerfi

- Fjarskipti
  - Fjarskiptamöstur  $\leq 30$  m há og fjarskiptamannvirki sem rúmast innan 300 m<sup>2</sup> lóðar heimil innan tiltekinna landnotkunarflokka ef unnt er að sýna fram á í deiliskipulagi að mannvirkin rýri ekki umhverfisgæði verulega
  - Stofnkerfi ljósleiðara, þvert yfir sveitarfélagið, er fest í aðalskipulagi en styttri leiðir eru heimilar á grundvelli framkvæmdaleyfis



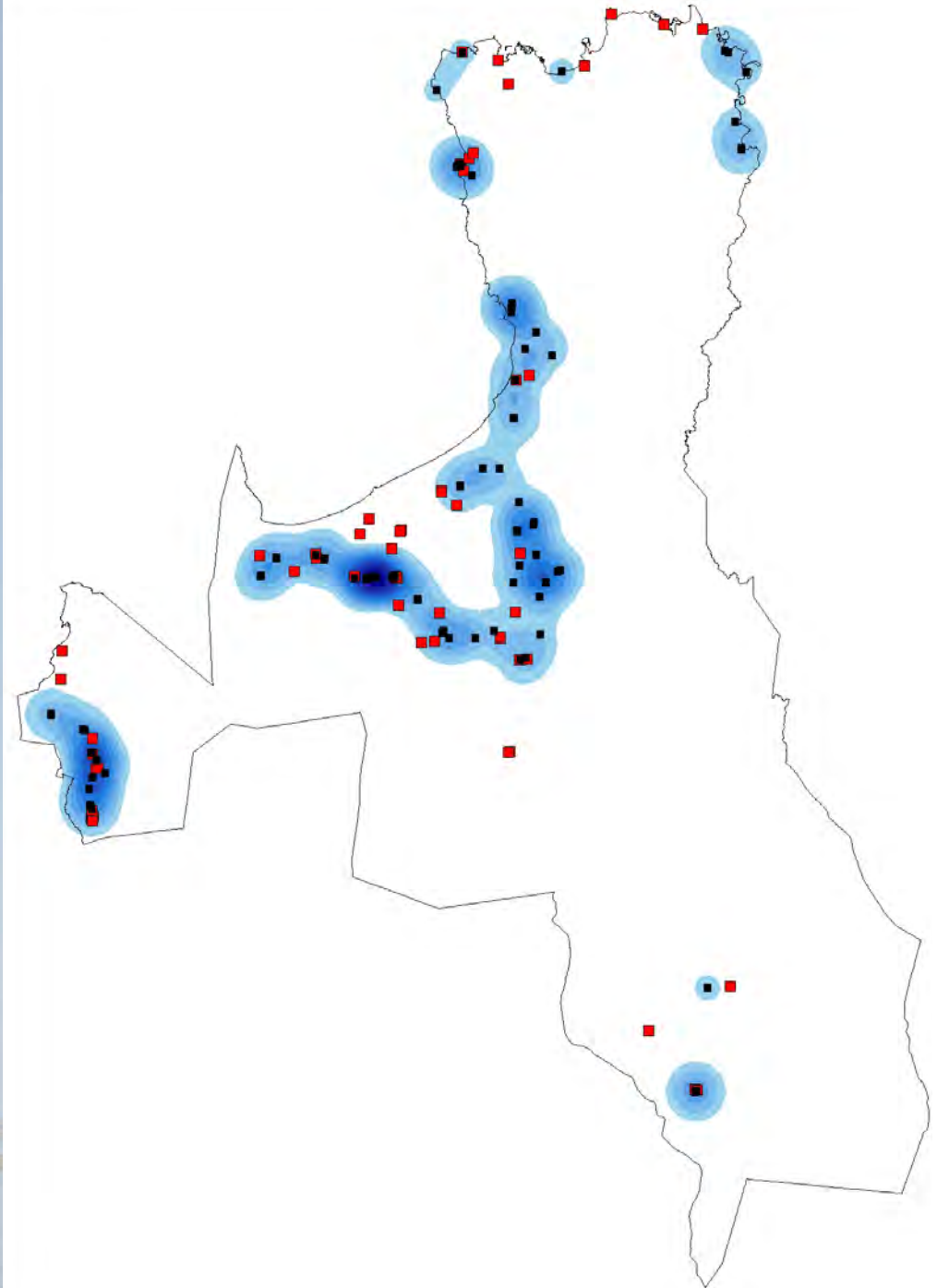


# Góð þjónustukerfi

- Rafveita
  - Nýjar línur frá Þeistareykjum
  - Heimarafstöðvar og smávirðjanir minni en 200 kW heimilar á landbúnaðarsvæðum
- Hitaveita
  - Ný æð frá Þeistareykjum að Húsavík
  - Mögulegt að breikka æð í Öxarfirði
  - Skoða möguleika á að leggja hitaveitu úr Öxarfirði yfir Sléttu til Raufarhafnar og Langanesbyggðar
- Vatnsveita
  - Stofnæðar þéttbýlis festar í aðalskipulagi
  - Stofnæðar dreifbýlis í deiliskipulagi eða framkv.leyfi

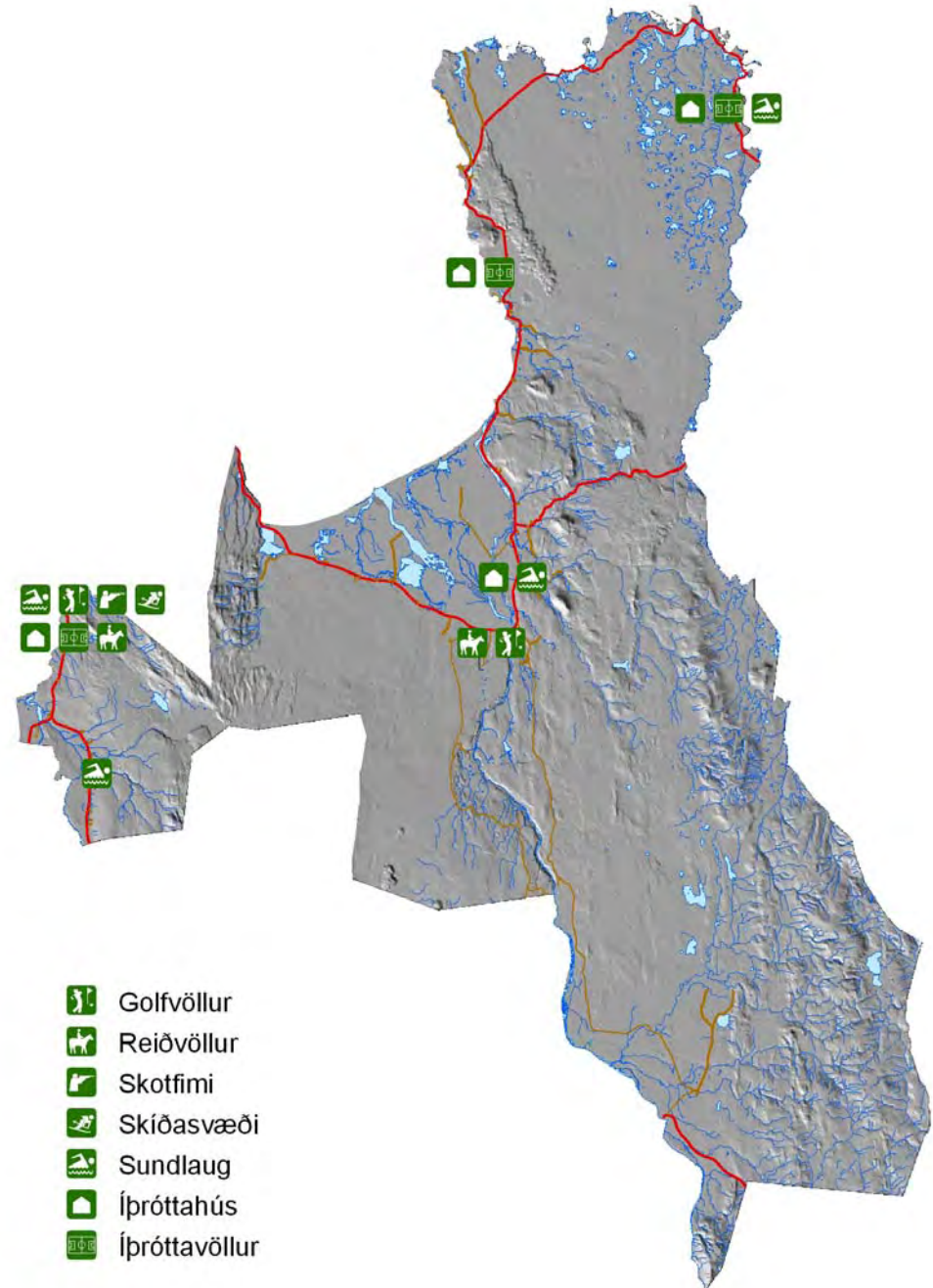
# Fjölbreytt íbúðarhúsnæði

- Búsetukostir
  - Áhersla á að íbúðahverfi séu reist í þéttbýli eða á þegar skilgreindum íbúðarsvæðum
  - Heimilt að reisa 1-3 stök íbúðarhús á jörð án tengsla við búskap
  - Svæði fyrir smábýli í Reykjahverfi
- Hönnun og bygging íbúðarhúsnæðis
  - Fjölbreyttar húsagerðir
  - Aðlögun að umhverfi



# Fyrirmyndar tómstunda- aðstaða

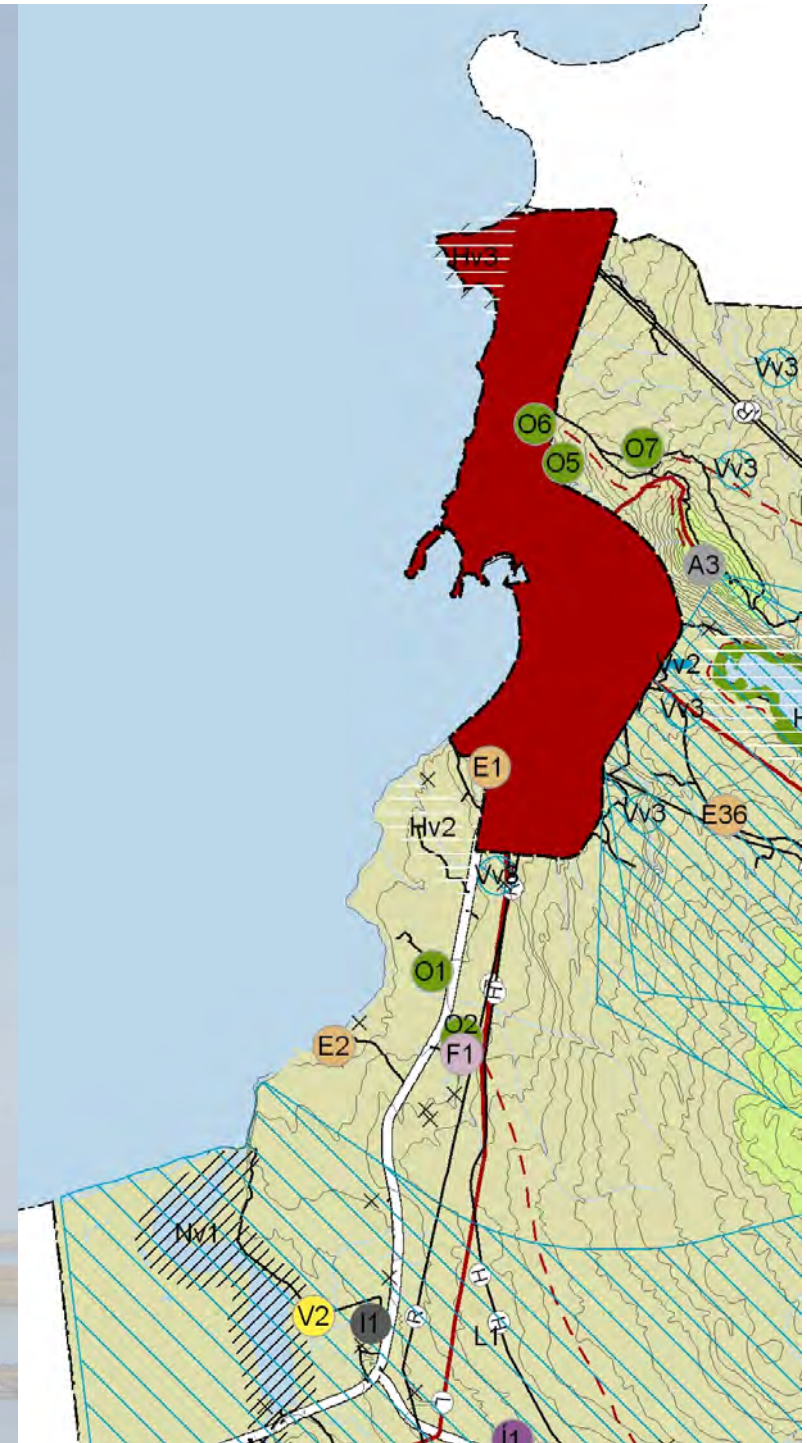
- Íþróttasvæði og íþróttamannvirki
  - Skíðasvæði
  - Íþróttasvæði og –hús
  - Golfvellir
  - Skotíþróttir





# Fyrirmyndar tómstundaaðstaða

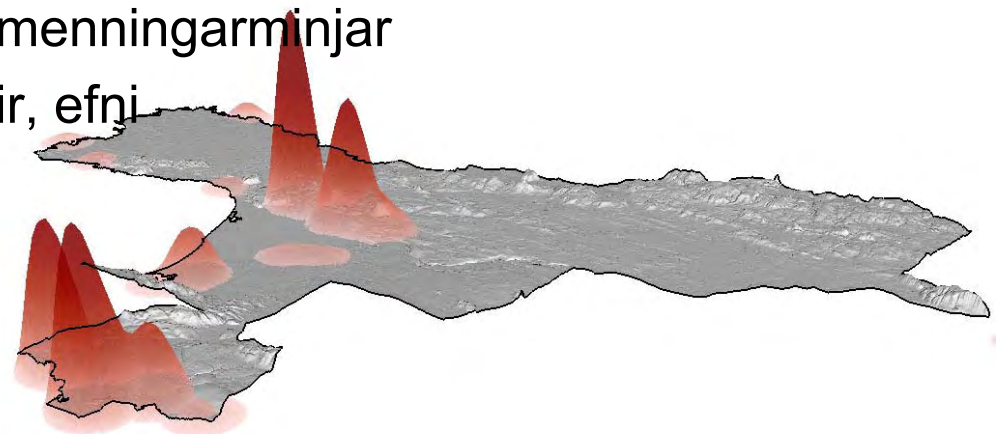
- Tómstundabúskapur
  - Svæði fyrir hestaípróttir í eða við þéttbýli
  - Aðalreiðleiðir festar í aðalskipulagi
  - Húsavík
    - Lækjargil og Traðargil
    - Saltvík innan loka skipulagstímabilsins
  - Kópasker: að Snartarstöðum
  - Raufarhöfn: norðan við bæinn





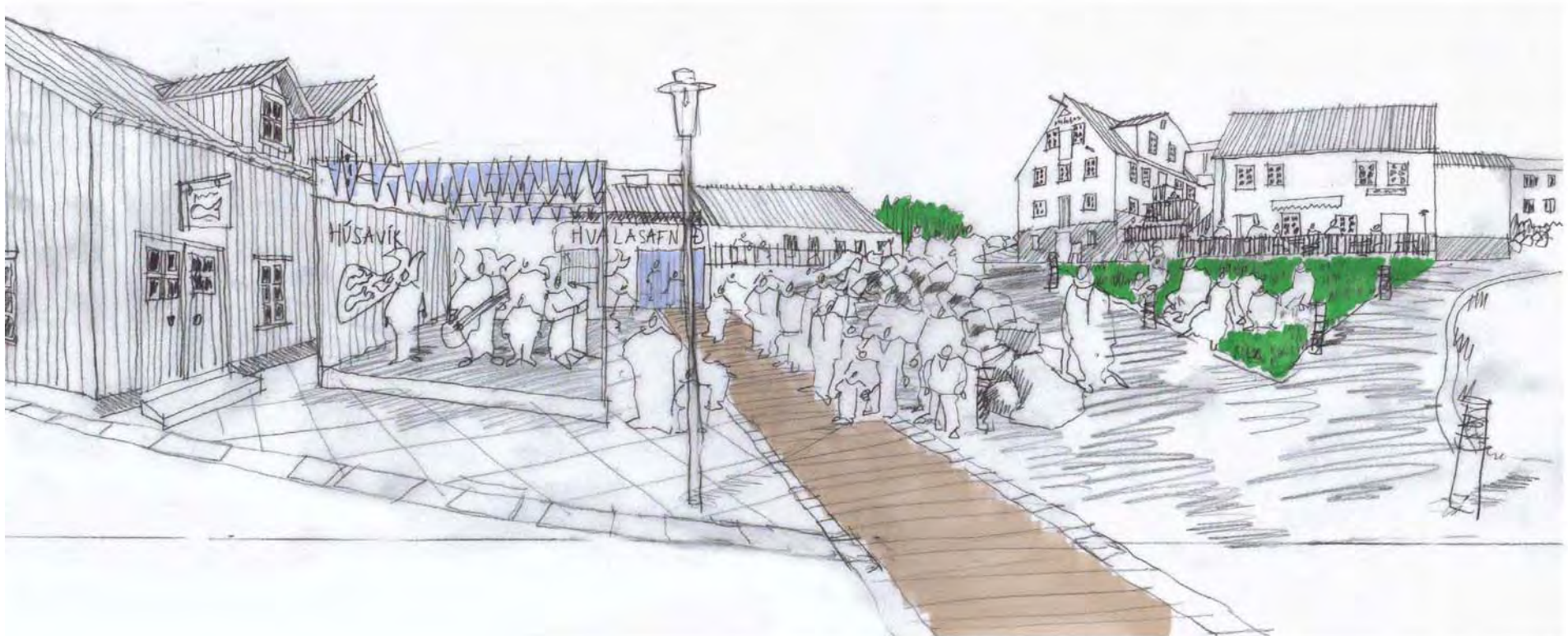
# Fyrirmyndar tómstundaaðstaða

- Frístundabyggð
  - Falli vel að landslagi og byggðarmynstri.
  - $\leq 3$  hús á hverri jörð = landbúnaðarsvæði
  - $\geq 4$  hús = frístundabyggðarsvæði
  - Skipulag og hönnun taki mið af:
    - Sjónlínur að/frá svæðum með sérstakt gildi
    - Vernd náttúrulegra birkiskóga
    - Upplifun göngu- og reiðmanna
    - Verðmætum náttúru- eða menningarminjar
    - Einkenna svæðis: form, litir, efni



# Litríkt menningarlíf

- Söfn byggji á sérstöðu og séu vel sýnileg
- Góðar aðstæður til félagslífs og listiðkunar
- Torg og samkomusvæði í öllum þéttbýlum



# Heilbrigð vistkerfi

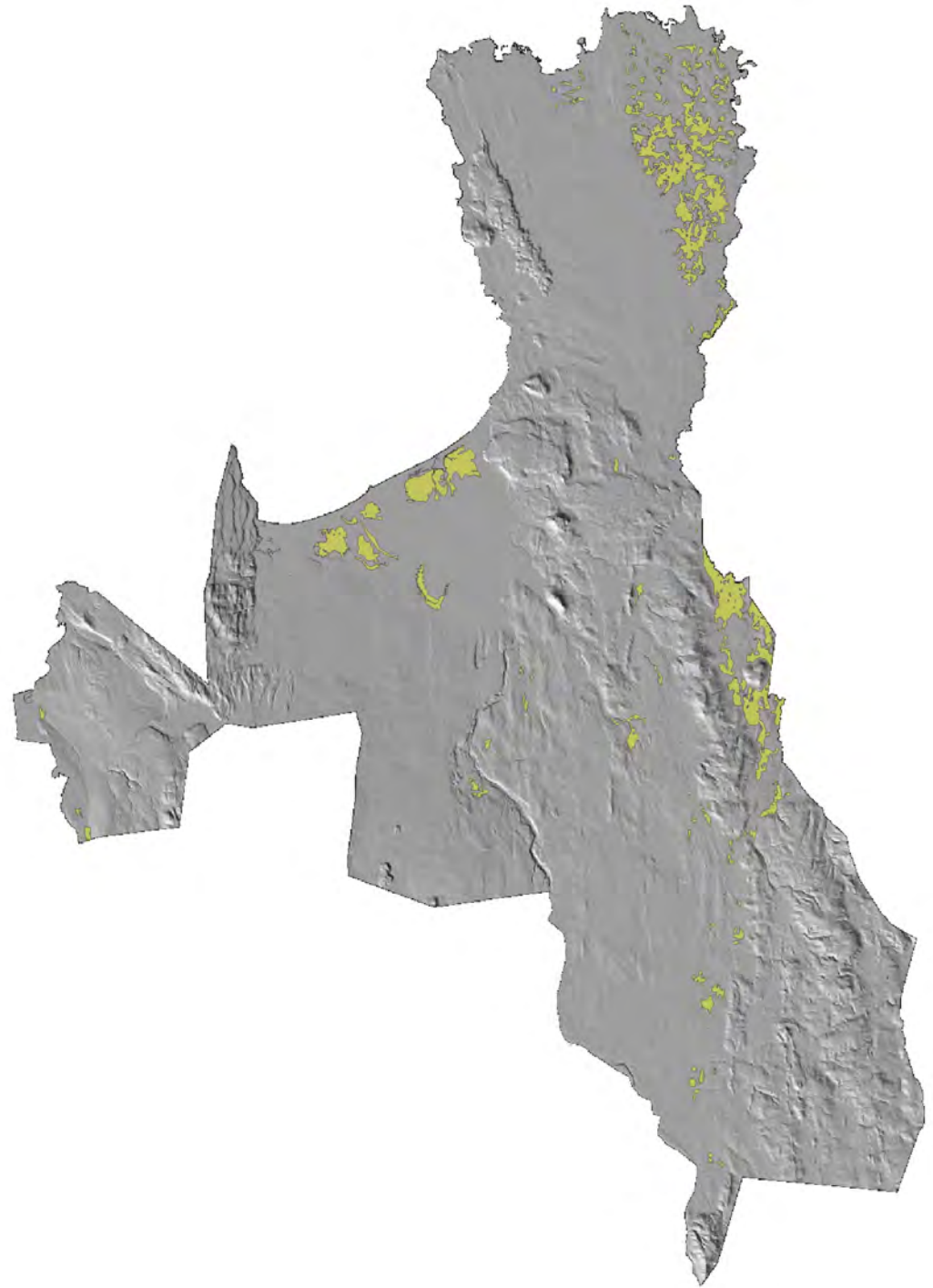
- Varnir gegn mengun vatns
- Loftgæði og loftslagsbreytingar
- Verndun líffræðilegrar fjölbreytni
- Umgengni, umhirða og vistvænn lífsstíll





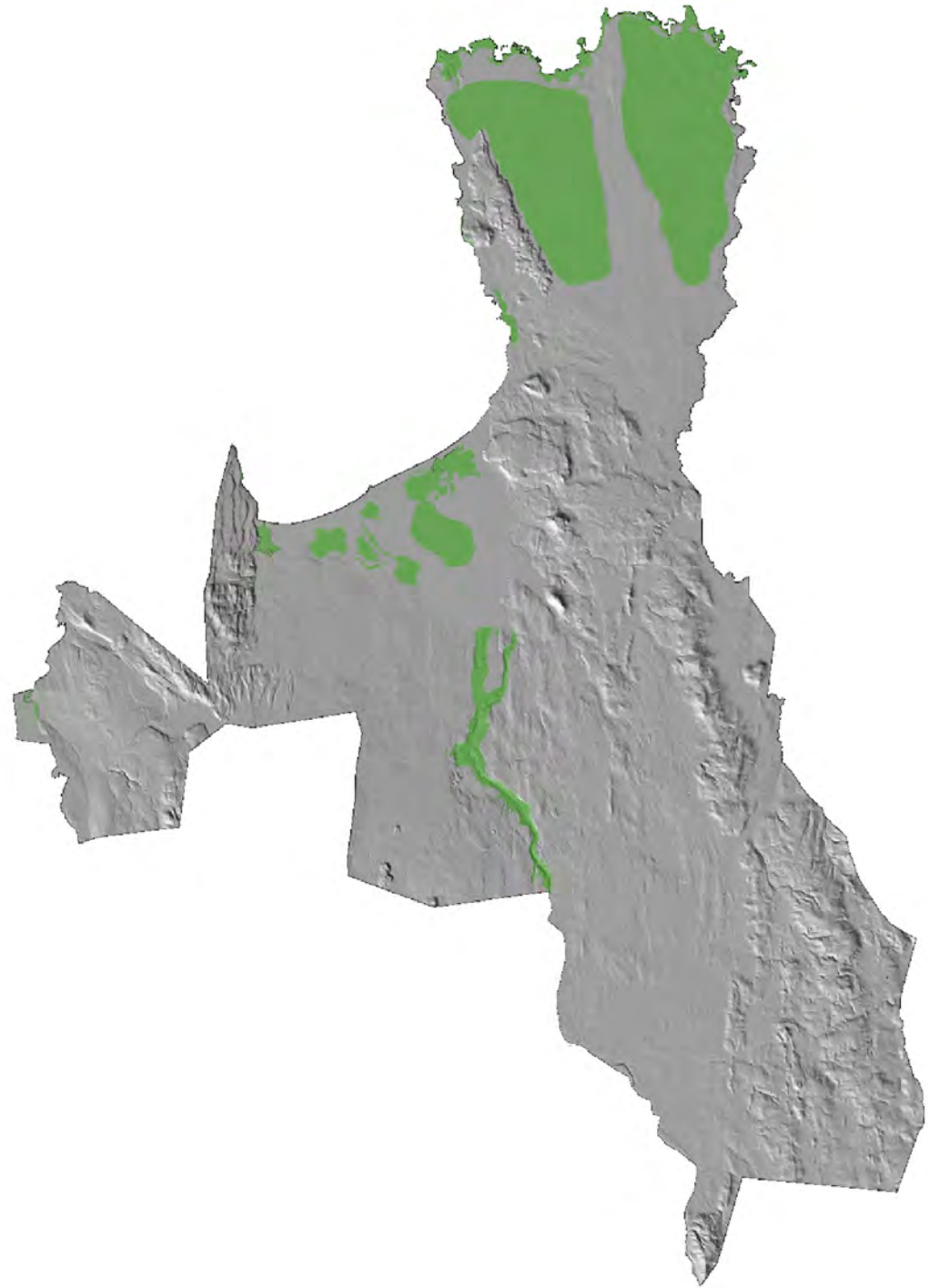
# Loftgæði og loftslagsbreytingar

CO<sub>2</sub> rík svæði



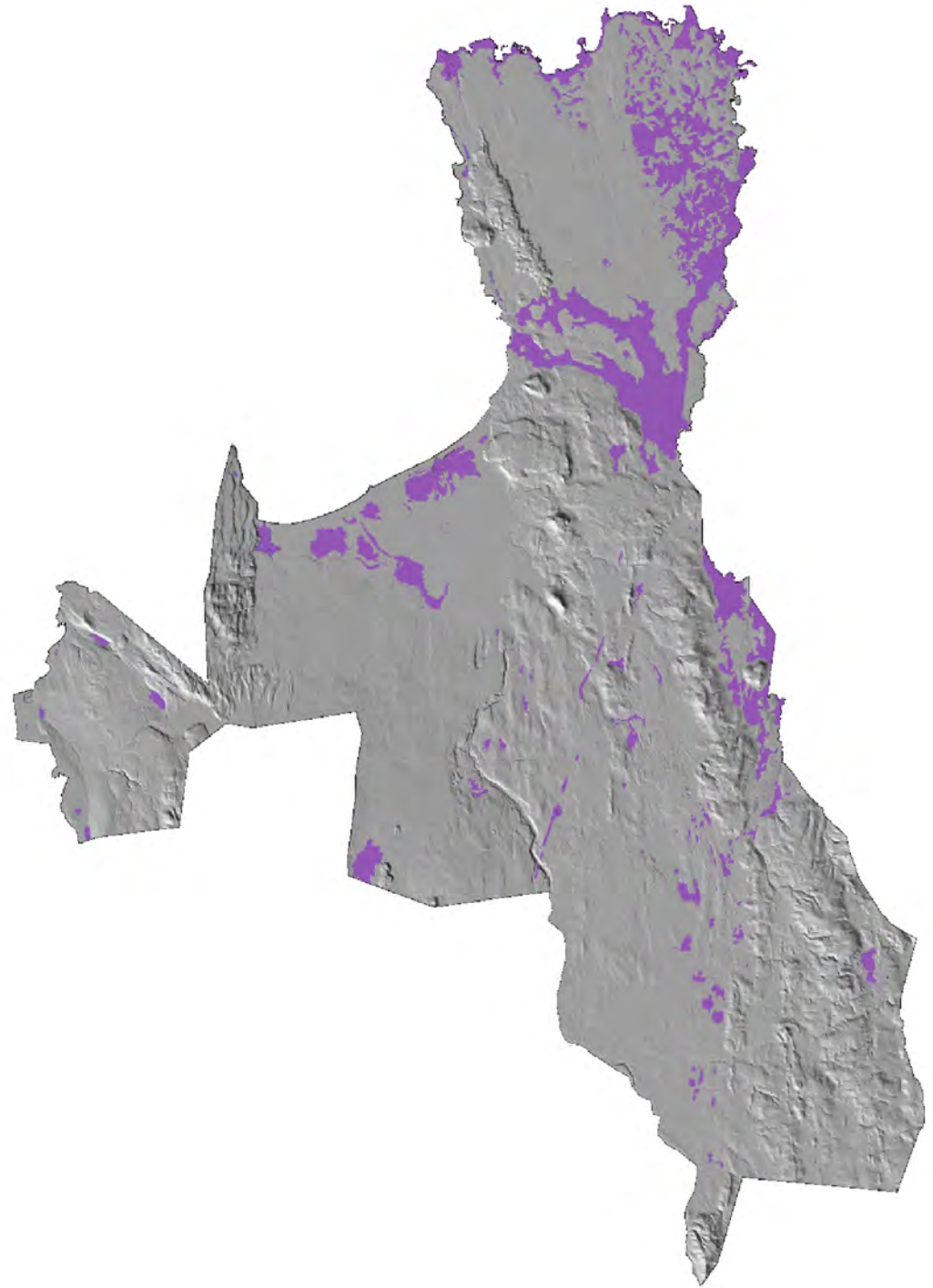
# Líffræðileg fjölbreytni

- Vernda lykilvistkerfi
- Raska ekki votlendi
  - Lykil fuglasvæði
- Vernda birkiskóga
- Taka tillit við skógrækt og landgræðslu



# Verðmætar jarðmyndanir og vistkerfi

- Skv. lögum um náttúruvernd
- Forðast að raska





# Sjálfbær auðlindanýting

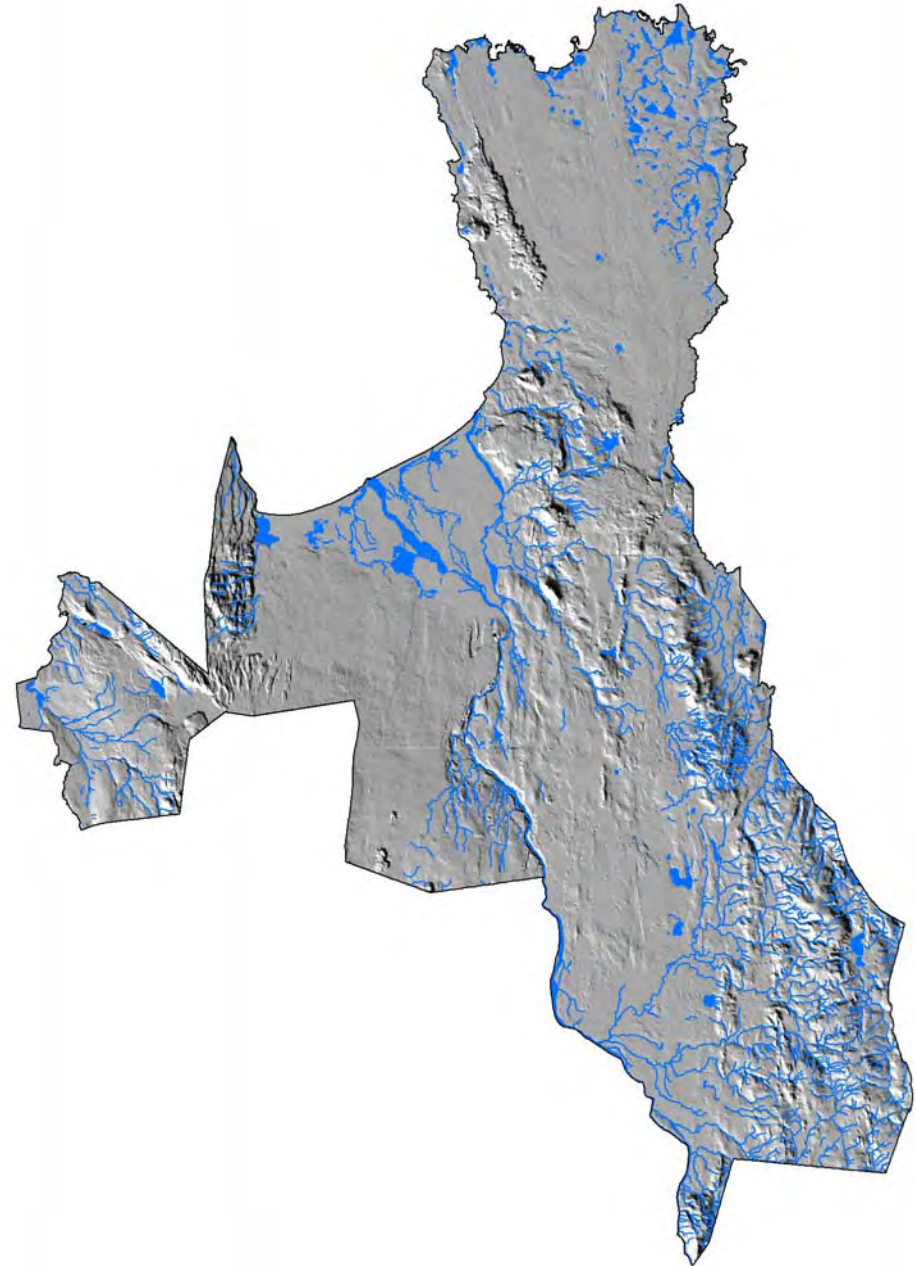
- Neysluvatn
- Nýting fallvatna
- Jarðhiti og jarðgas
- Jarðefni



# Neysluvatn

Almenn stefna  
varðandi:

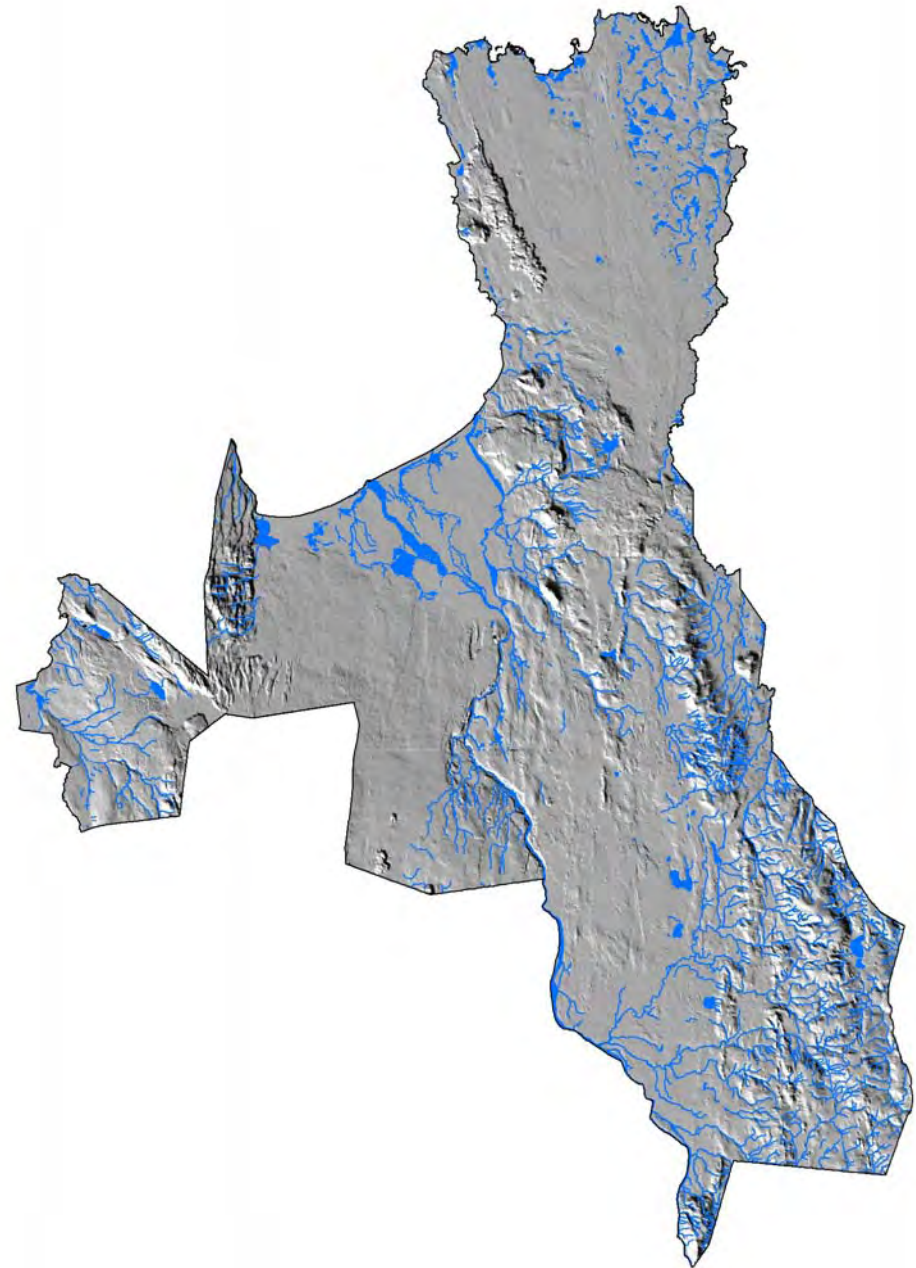
- Gæði neysluvatns
- Framtíðarauðlindir
- Nýtingu



# Nýting fallvatna

Almenn stefna  
varðandi:

- Rannsóknir
- Orkuvinnslu
- Heimarafstöðvar
- Orkusparnað





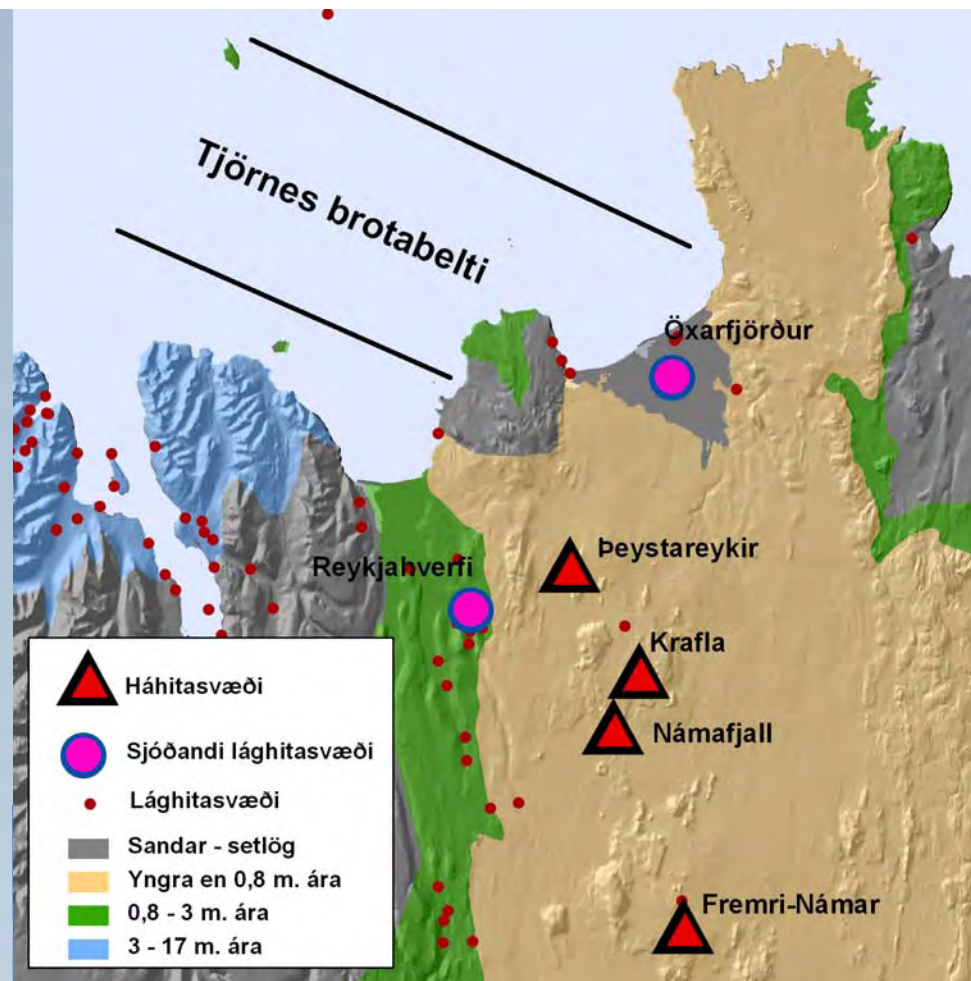
# Nýting jarðhita og jarðgass

Almenn stefna varðandi:

- Rannsóknir
- Orkuvinnslu

# Nýting jarðefna

- ▮ Staðsetning efnistökusvæða
- ▮ Reglur um málsmeðferð



# Fjölbreytt landslag í dreifbýli

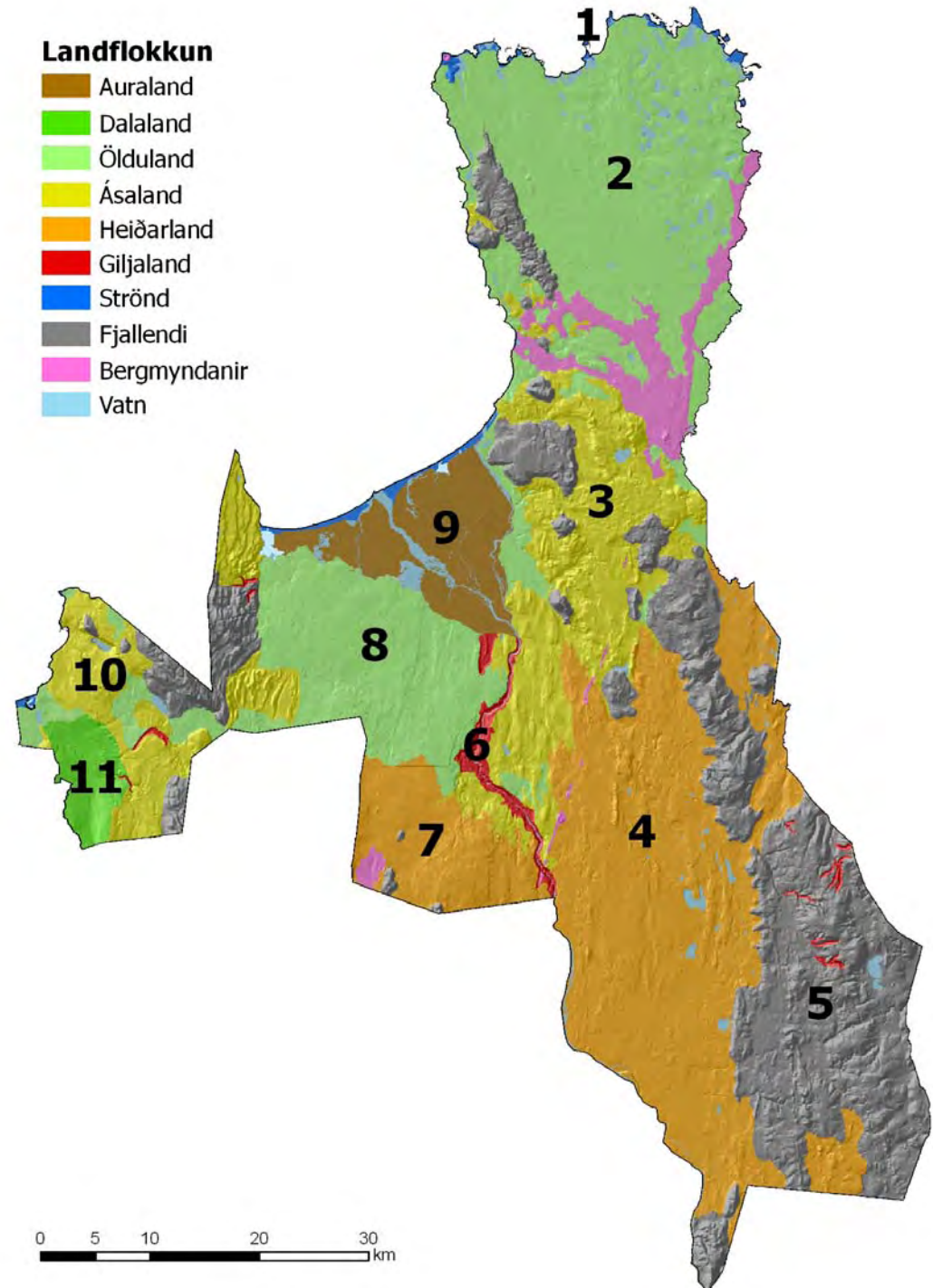
- Fjölbreytni landslags og verðmæt svæði
  - Svæði verðmæt á heimsvísu, landsvísu og svæðisvísu
  - Víðerni
- Menningarlandslag og menningarminjar
- Skógrækt
- Landgræðsla





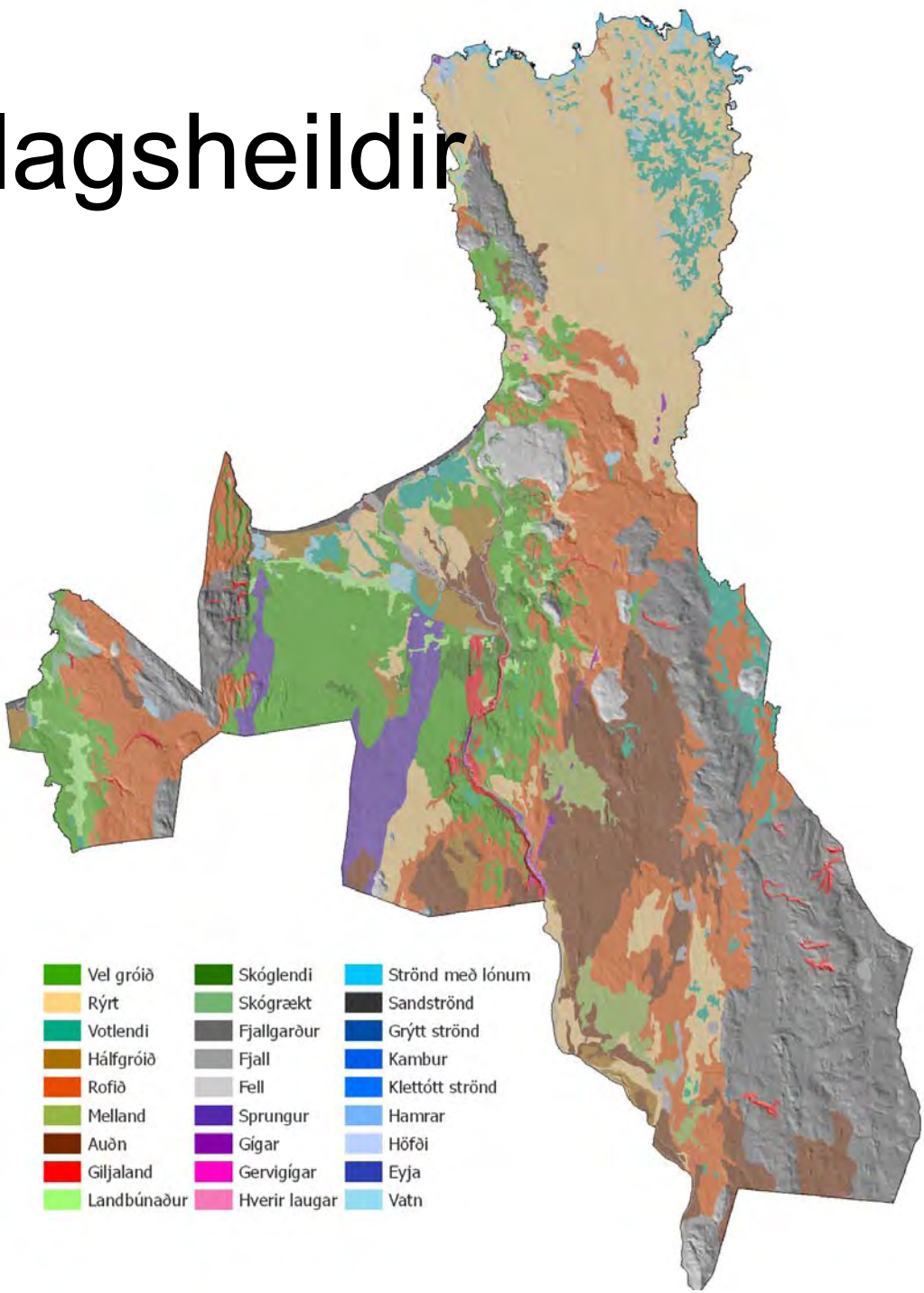
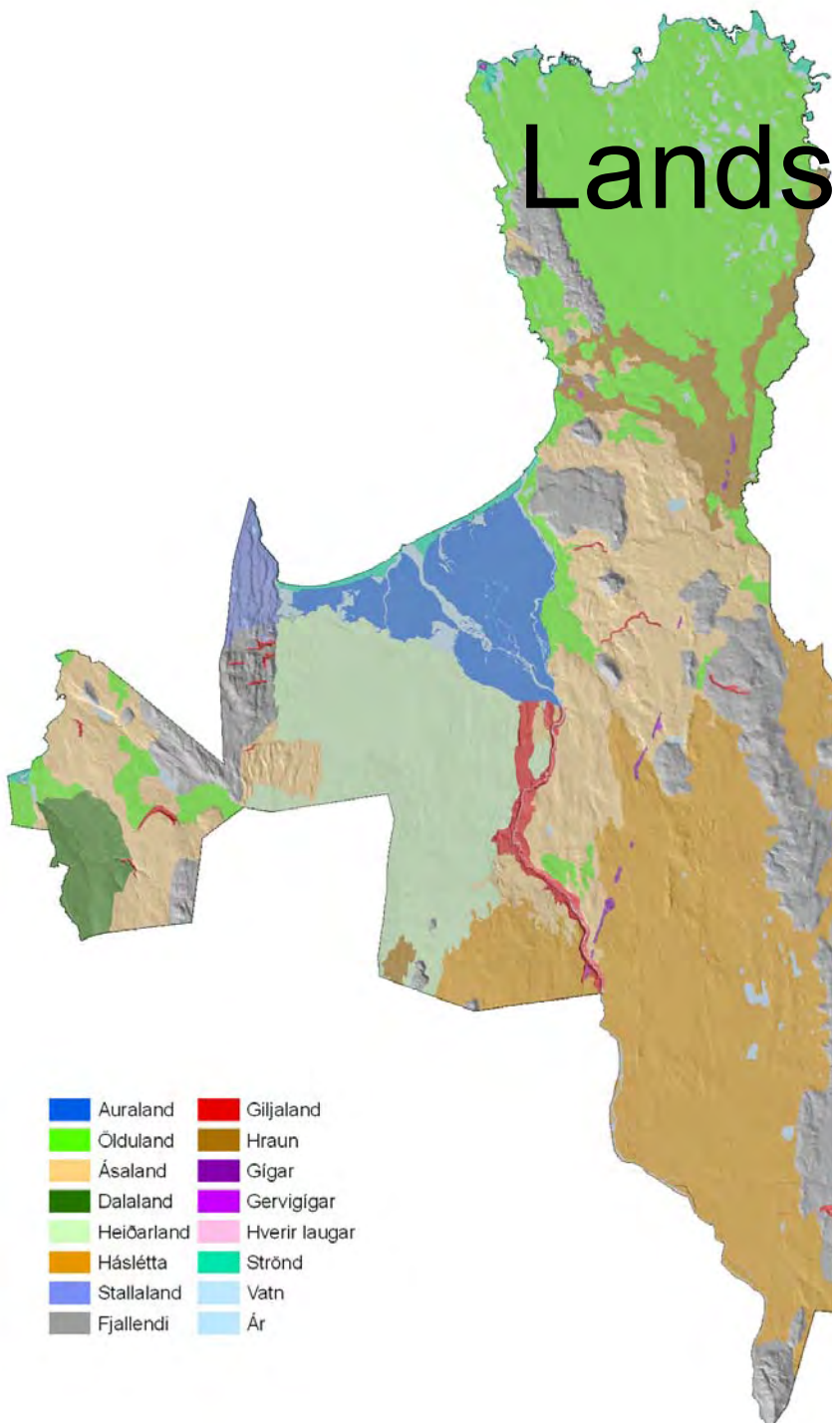
# Landgreining – landeiningar

1. Norðurströnd Melrakkaslétta
2. Melrakkaslétta
3. Ásaland Öxarfjarðar
4. Hólsfjöll
5. Dimmifjallgarður
6. Jökulsárgljúfur og Ásbyrgi
7. Gjástykki
8. Keldhverfsku heiðarnar
9. Aurar Jökulár á Fjöllum
10. Húsavík og nágrenni
11. Reykjahverfi



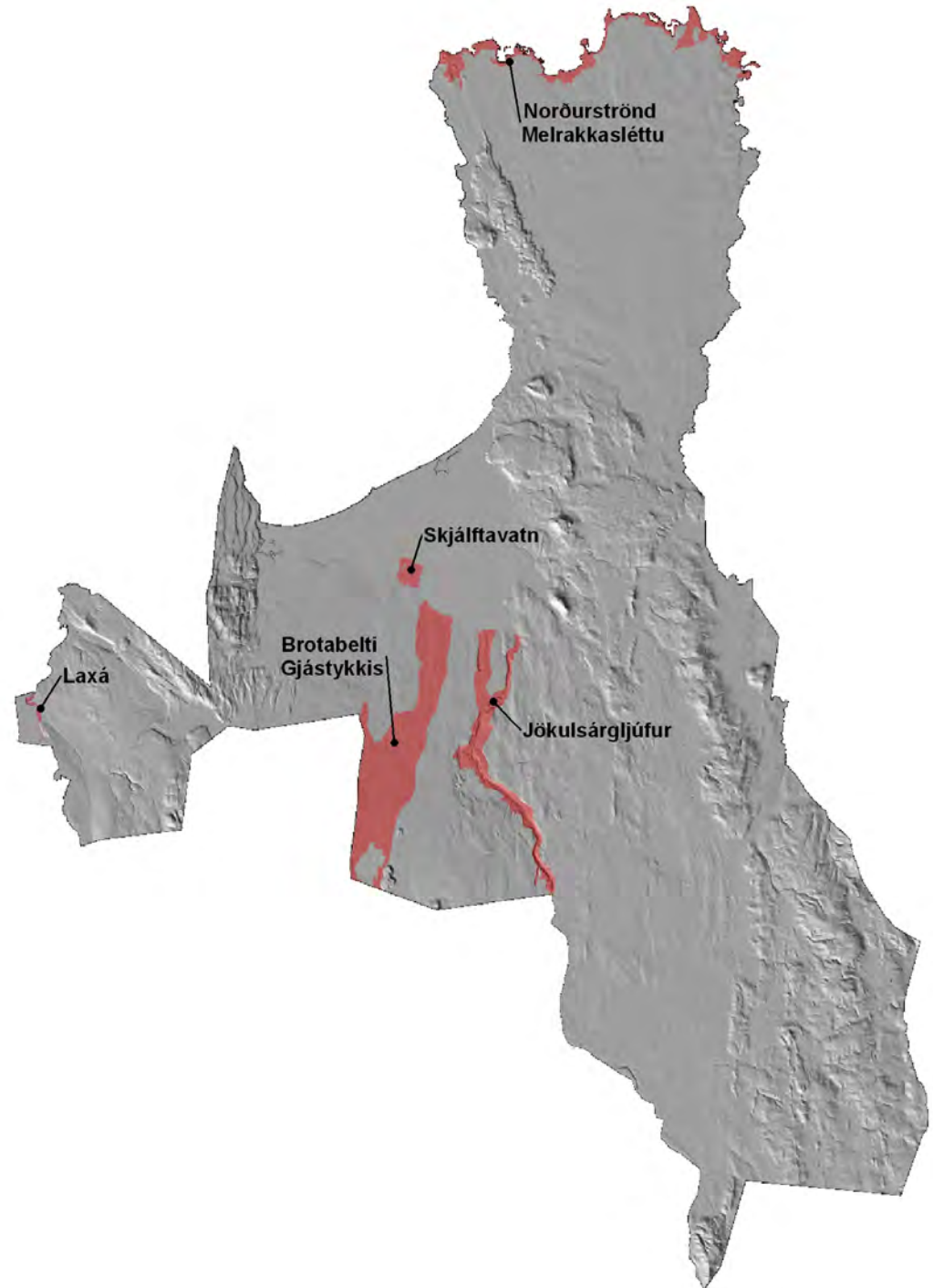


# Landslagsheildir



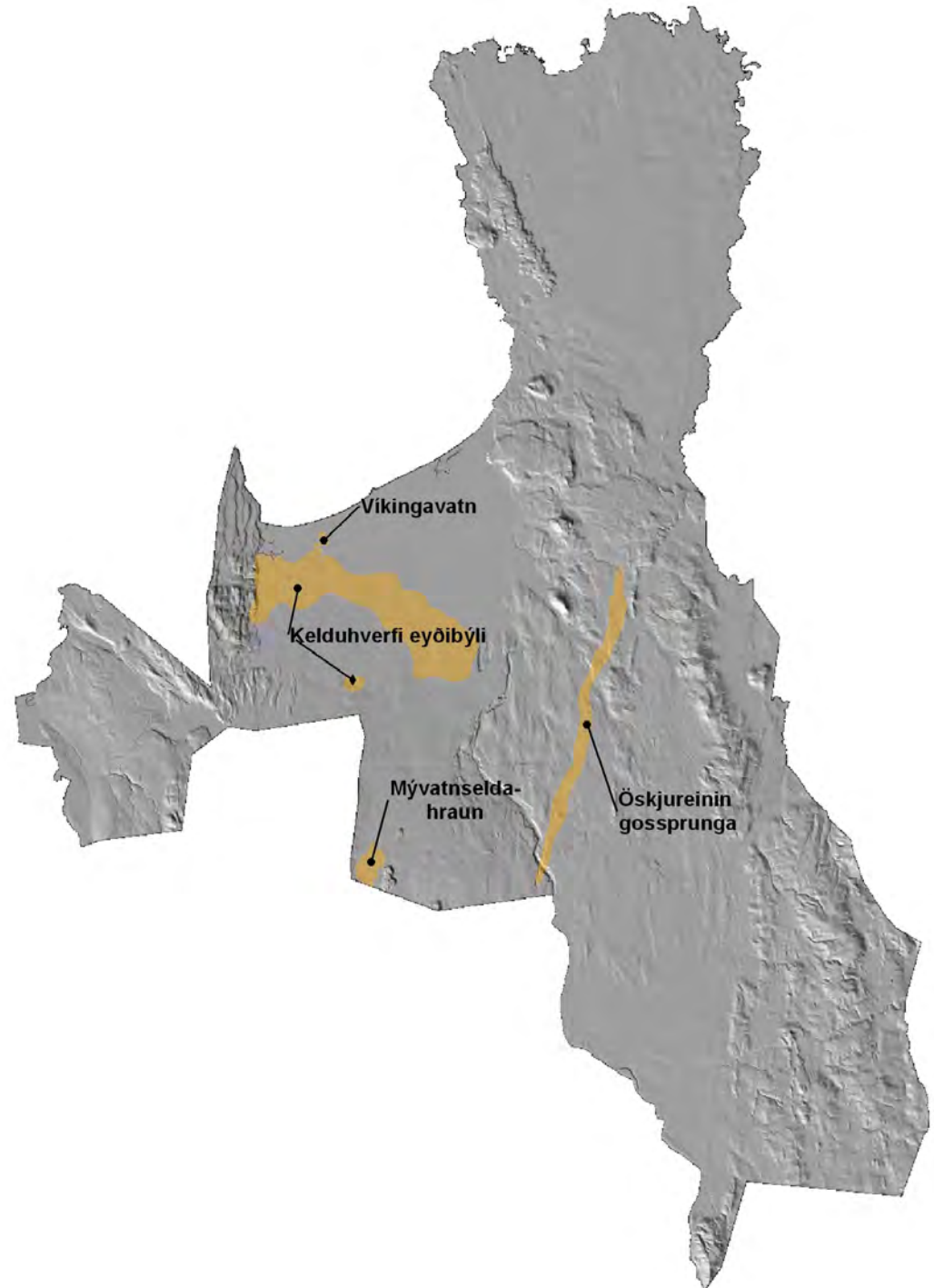
# Verðmæt svæði á heimsvísu

- Mannvirkjagerð verði haldið utan þessara svæða
- Við strönd Melrakkasléttu eru þó heimil hús í tengslum við hefðbundna nýtingu og stök frístundahús
- Skógrækt og efnistaka er óheimil, svo og gróðursetning innfluttra tegunda
- Merking leiða eru heimil



# Verðmæt svæði á landsvísu

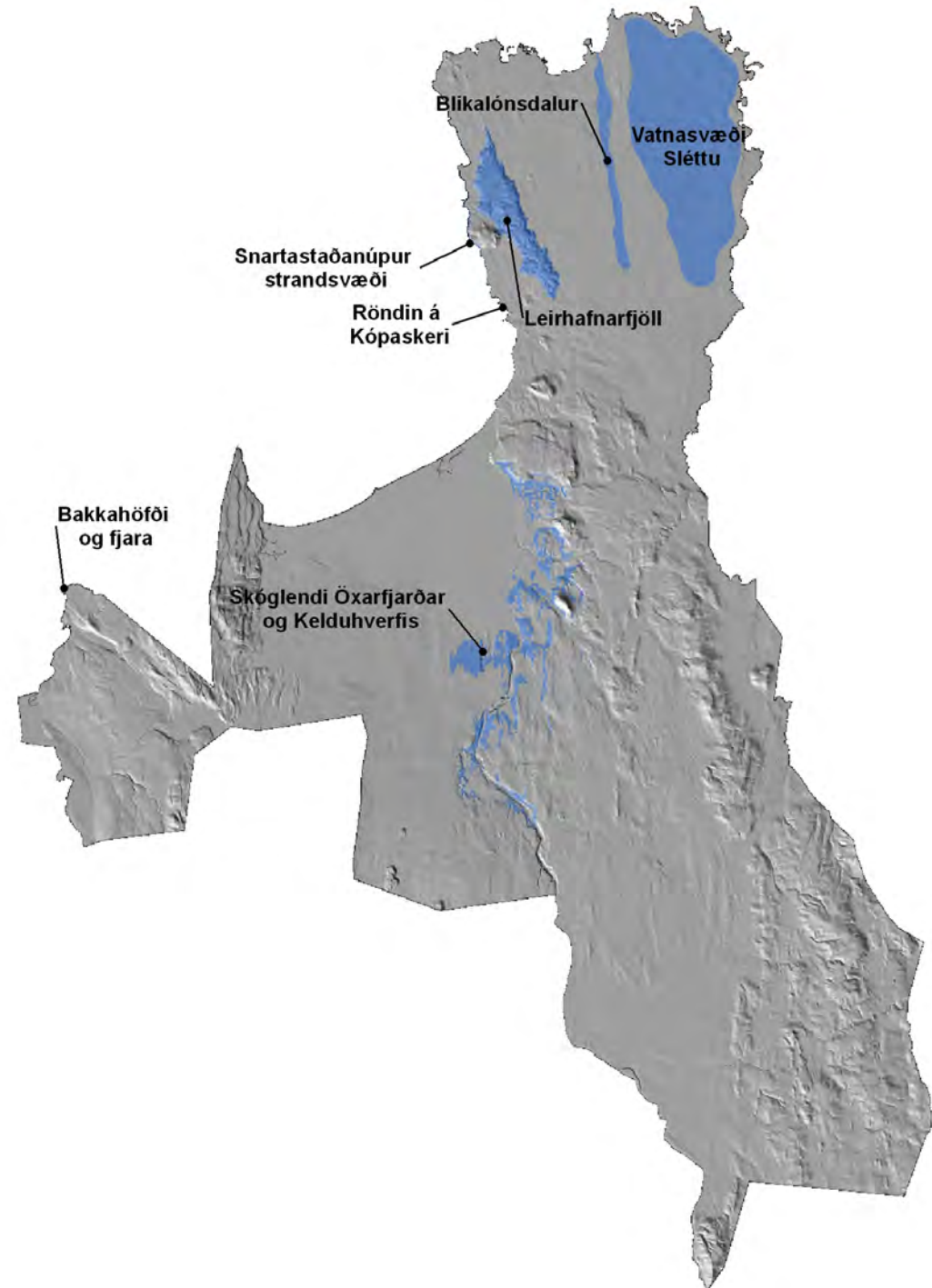
- Leitast skal við að vernda fornleifar og búsetulandslag
- Leitast skal við að leyfa gróðri að hafa náttúrulega framvindu en skógrækt sem tekur tillit til stefnu aðalskipulags er heimil
- Efnistaka einungis heimil á skilgr. efnistökusvæðum
- Öskjureininni og Kröflueldahrauni skal ekki raska





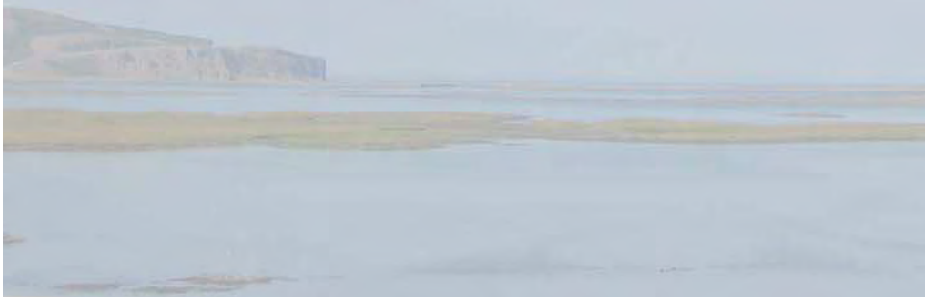
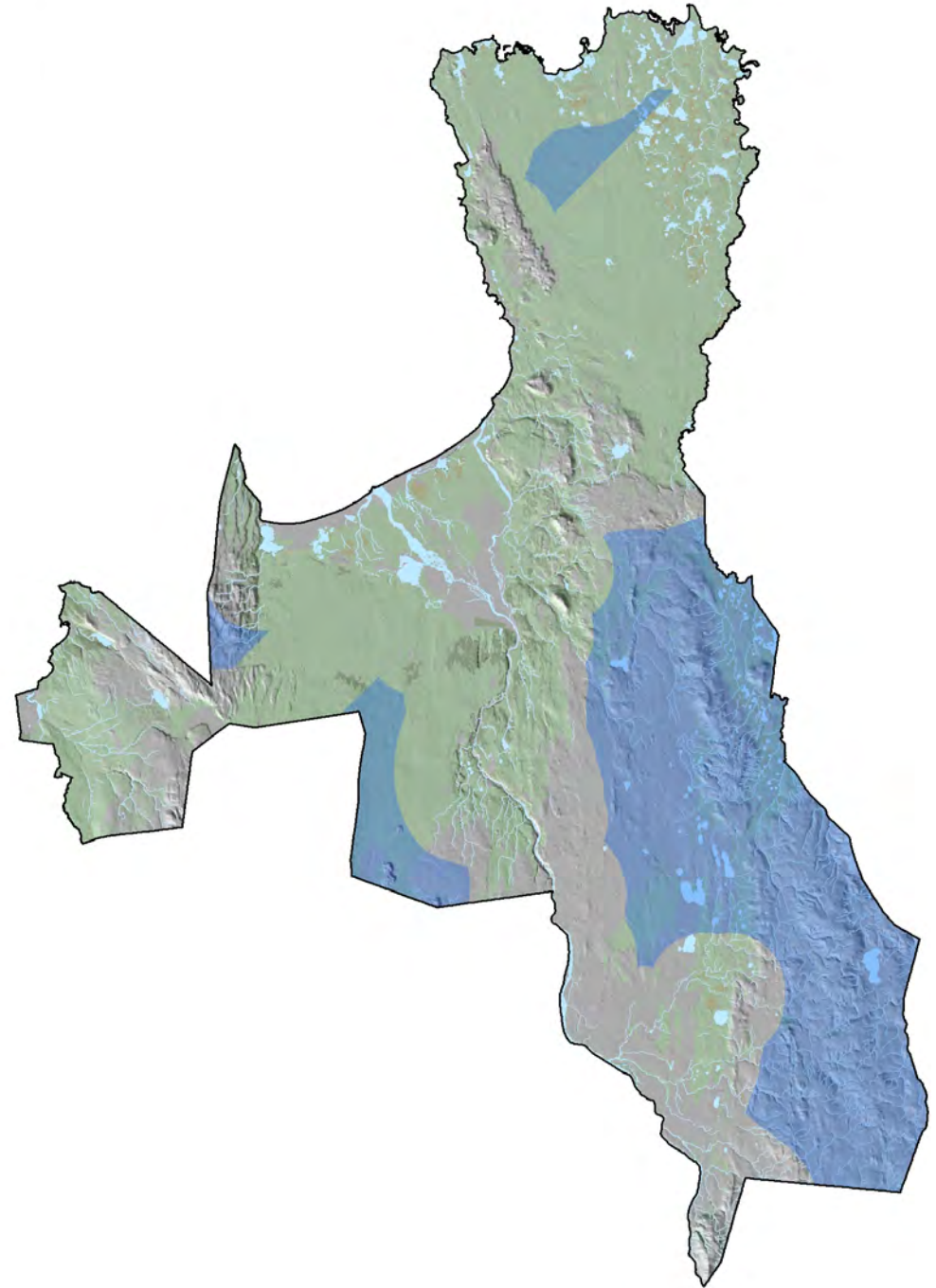
# Verðmæt svæði á svæðisvísu

- Svæðunum haldið eins óröskuðum og unnt er
- Náttúrulegri framvindu leyft að ráða en heimilt er að rækta til að stöðva uppblástur
- Ekki er gert ráð fyrir skógrækt og efnistöku
- Frístundabyggð í skóglendi Öxarfjarðar verði hagað þannig að hún skerði náttúrulegan birkiskóg sem minnst



# Víðerni

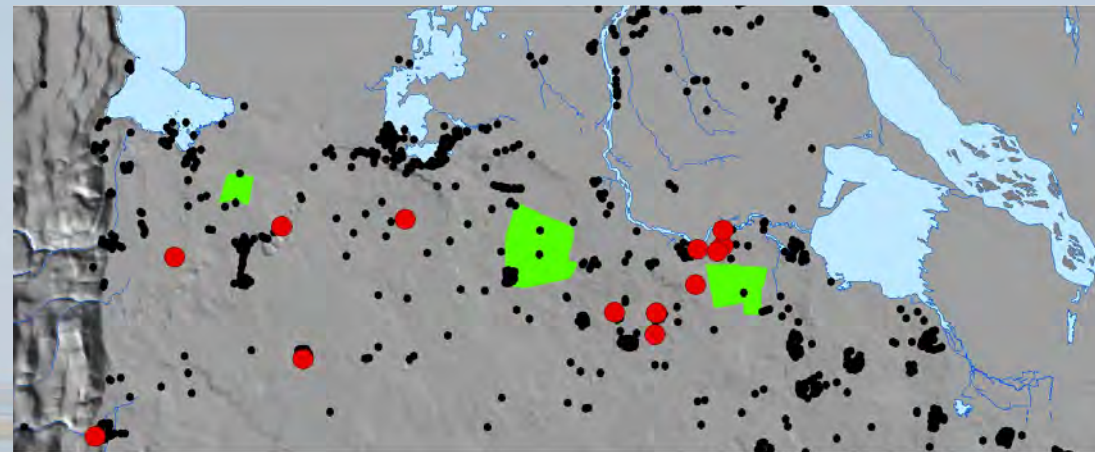
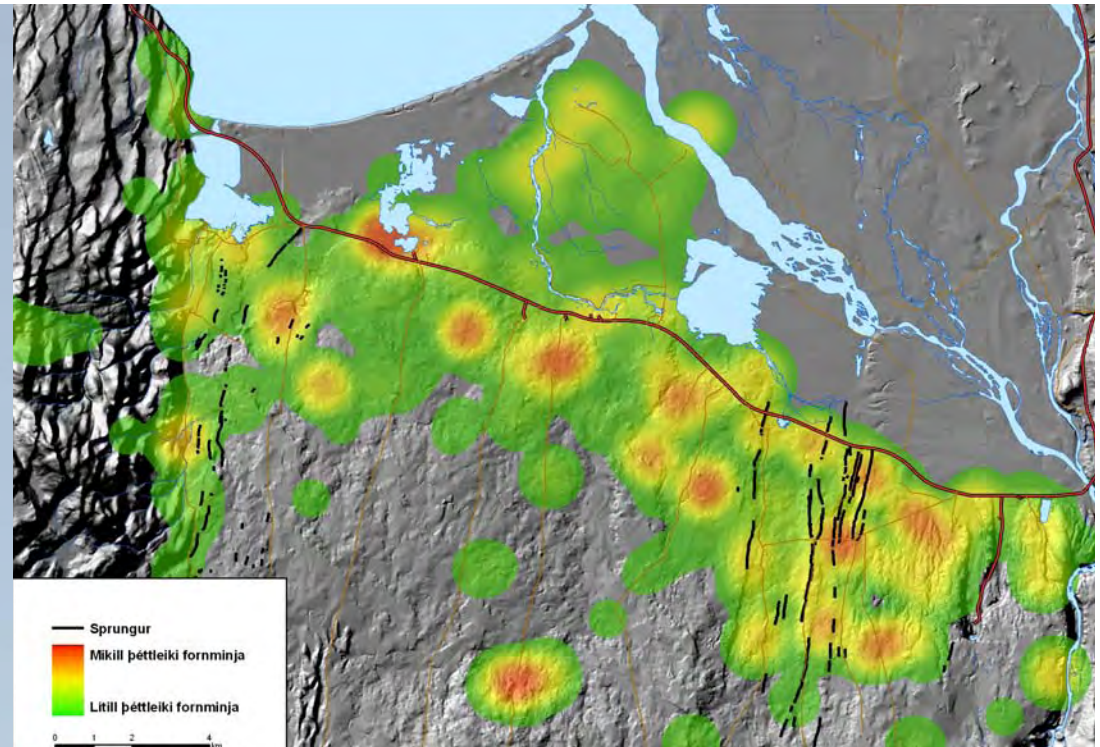
- Forðast skal að raska ósnortnum víðernum í Norðurþingi með því að reisa þar mannvirki eða annars gæta þess að þau valdi sem minnstu raski og sjónmengun





# Menningar- landslag og menningarminjar

- Forðast að raska fornleifum og búsetulandslagi
- Vernda byggingar með varðveislugildi
- Kynna og merkja menningarminjar



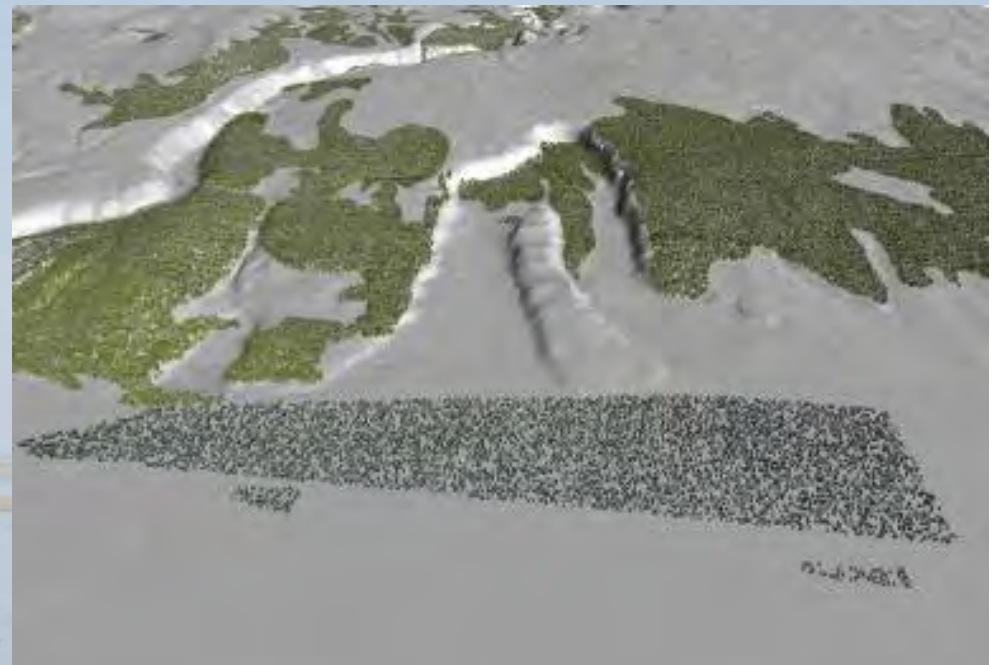
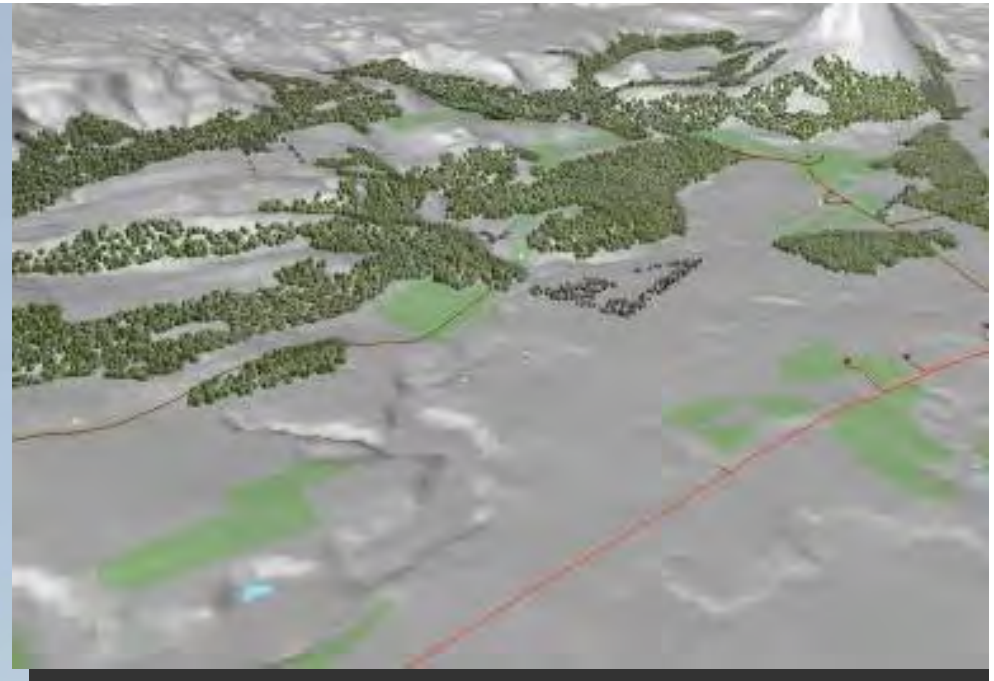
- Fornleifar
- Fornleifar með kynningar, varðveislu eða rannsóknargildi
- Svæði undir Norðurlandsskóga





# Stefna um skógrækt

- Undirbúningur skógræktar
- Málsmeðferð við skógrækt
- Svæði þar sem skógrækt er takmörkuð
- Reglur um skógarhönnun



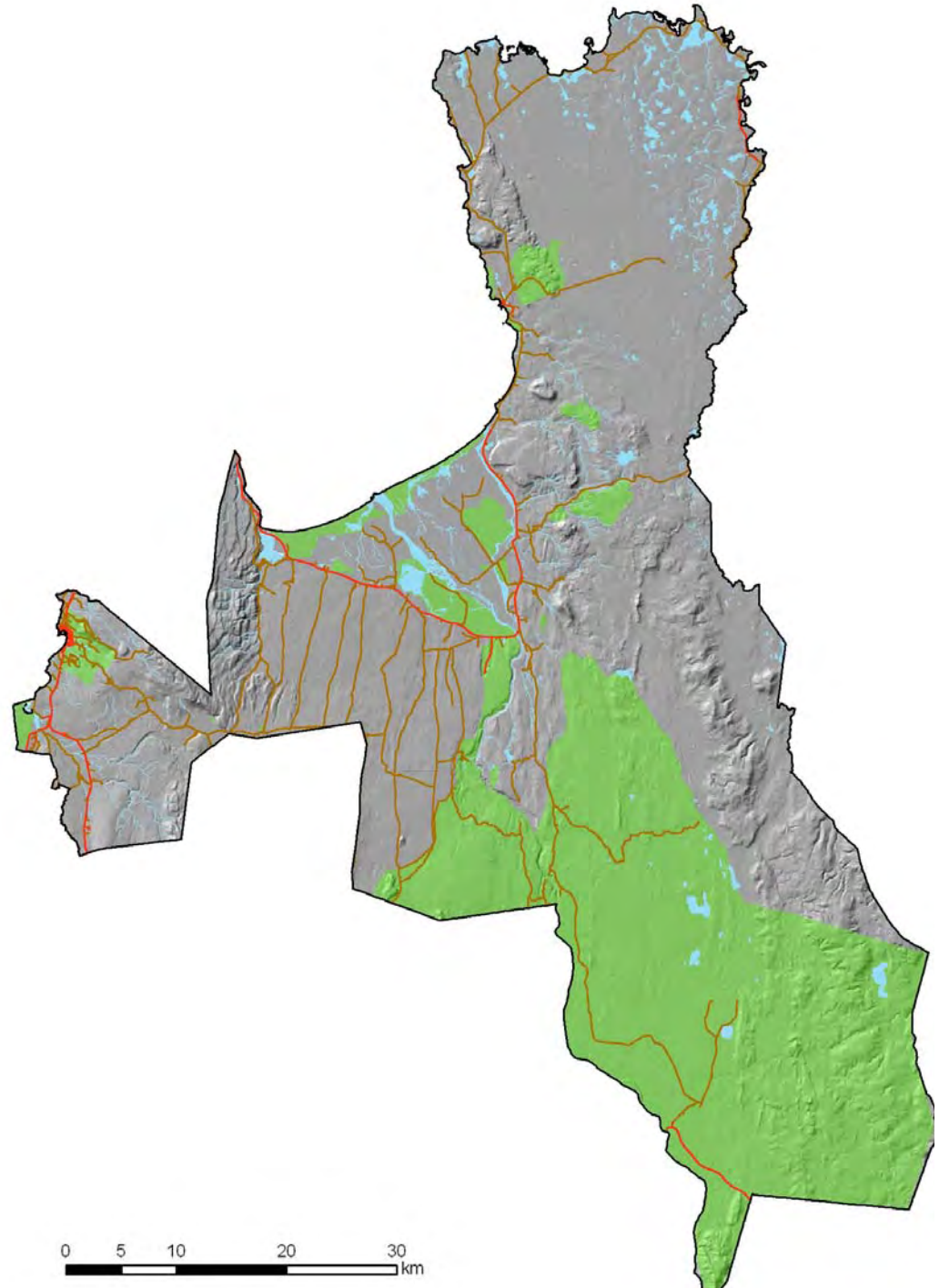
# Landgræðsla

## Markmið:

- Stöðva jarðvegsrof, gróðureyðingu og sandfok

## Áherslur:

- Taka mið af svipmóti lands
- Raska ekki náttúru- og menningar-minjum
- Auka áherslu á ísl. Gróðurtegundir
- Gæta að útbreiðslu ágengra tegunda



# Skipulag dreifbýlis





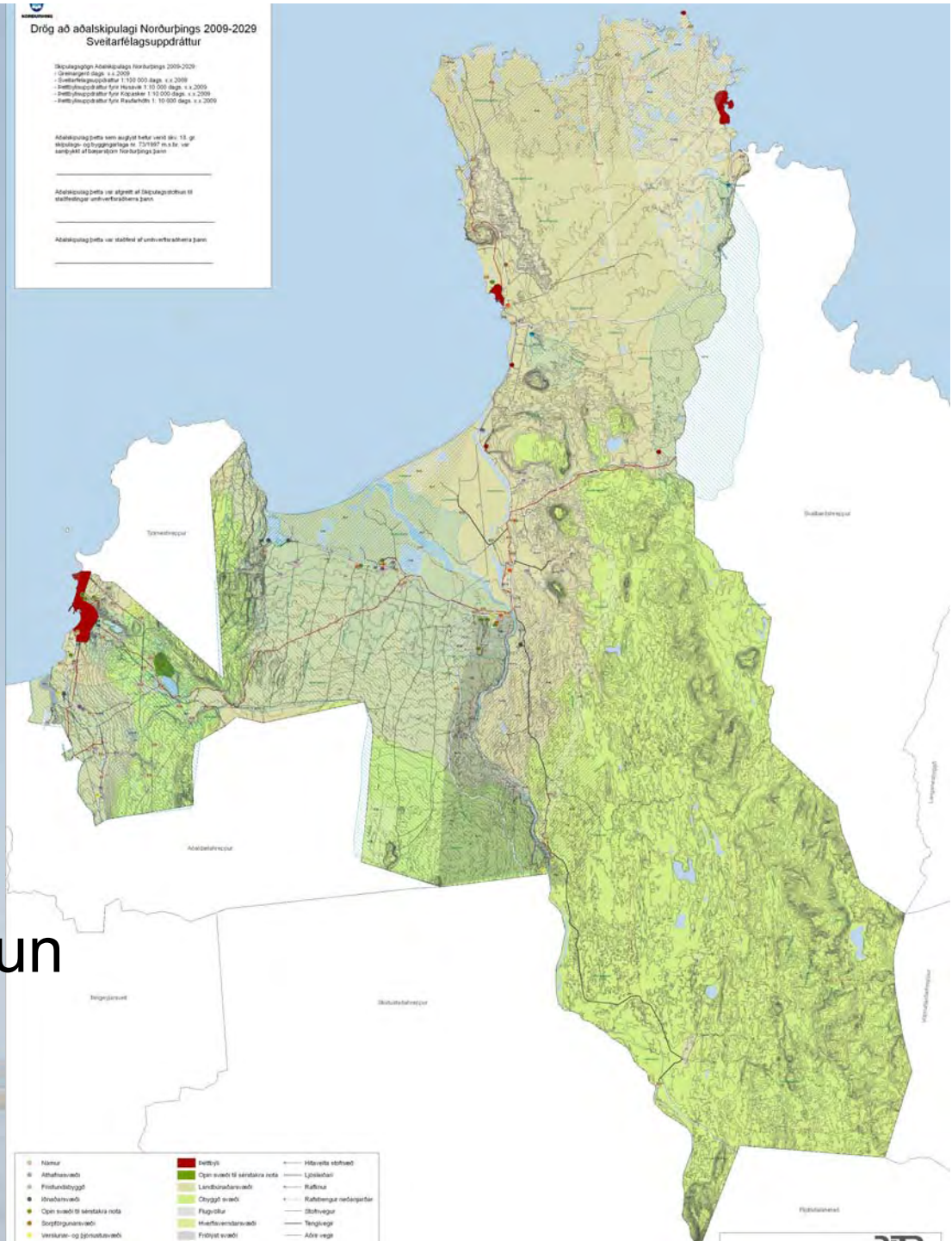
# Sveitarfélags- uppdráttur

## Landnotkunarflokkar

- Landbúnaðarsvæði
- Óbyggð svæði
- Opin svæði til sérstakra nota
- Íbúðarsvæði
- Frístundabyggðarsv.
- Svæði fyrir þjónustustofnanir
- Verslunar- og þjónustusvæði
- Iðnaðar- og athafnasv.
- Efnistökusvæði
- Sorpförgunarsvæði

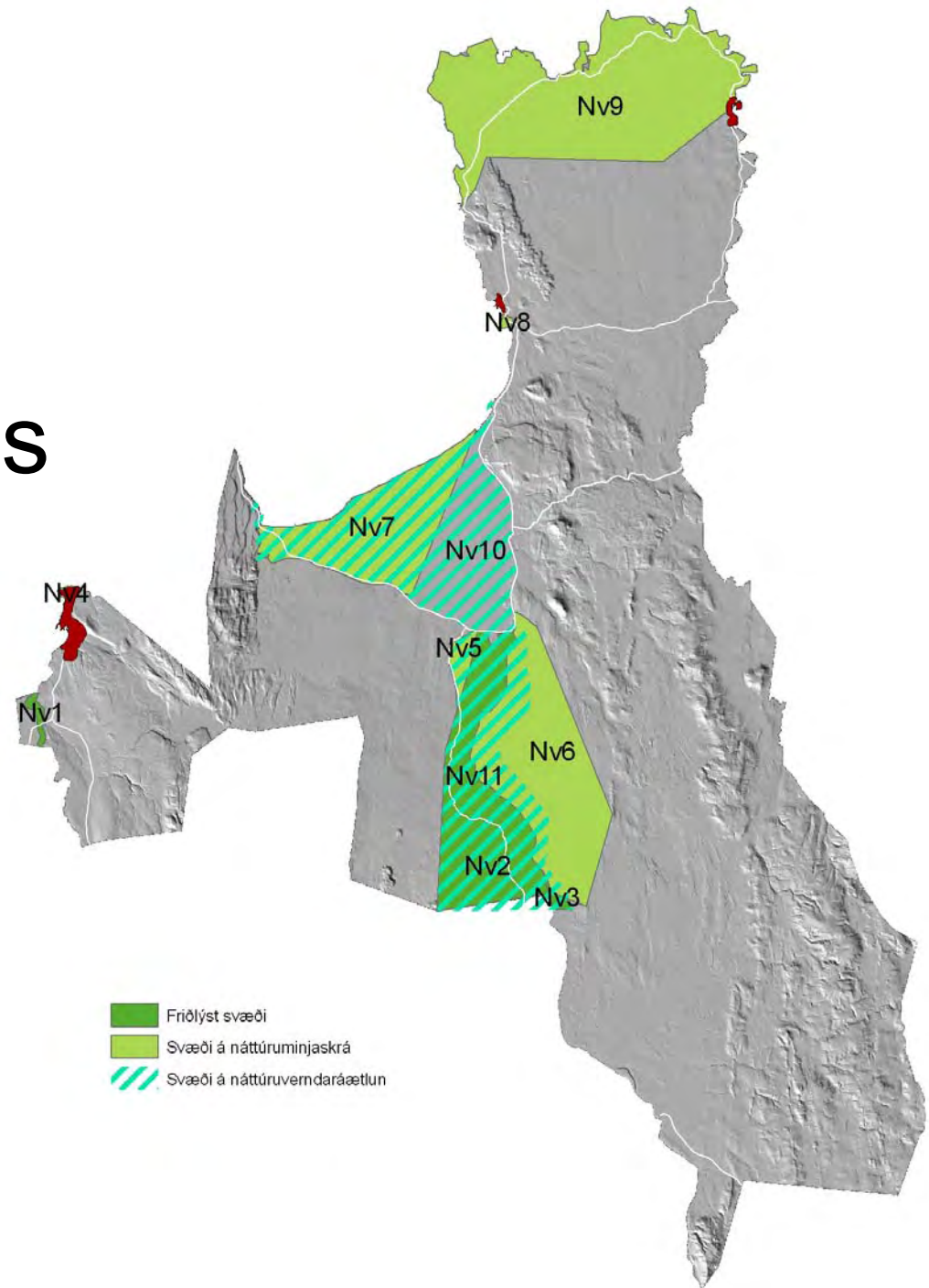
## Takmarkanir á landnotkun

- Náttúruverndarsvæði
- Þjóðminjaverndarsvæði
- Vatnsverndarsvæði
- Hverfisverndarsvæði
- Svæði undir náttúruvá

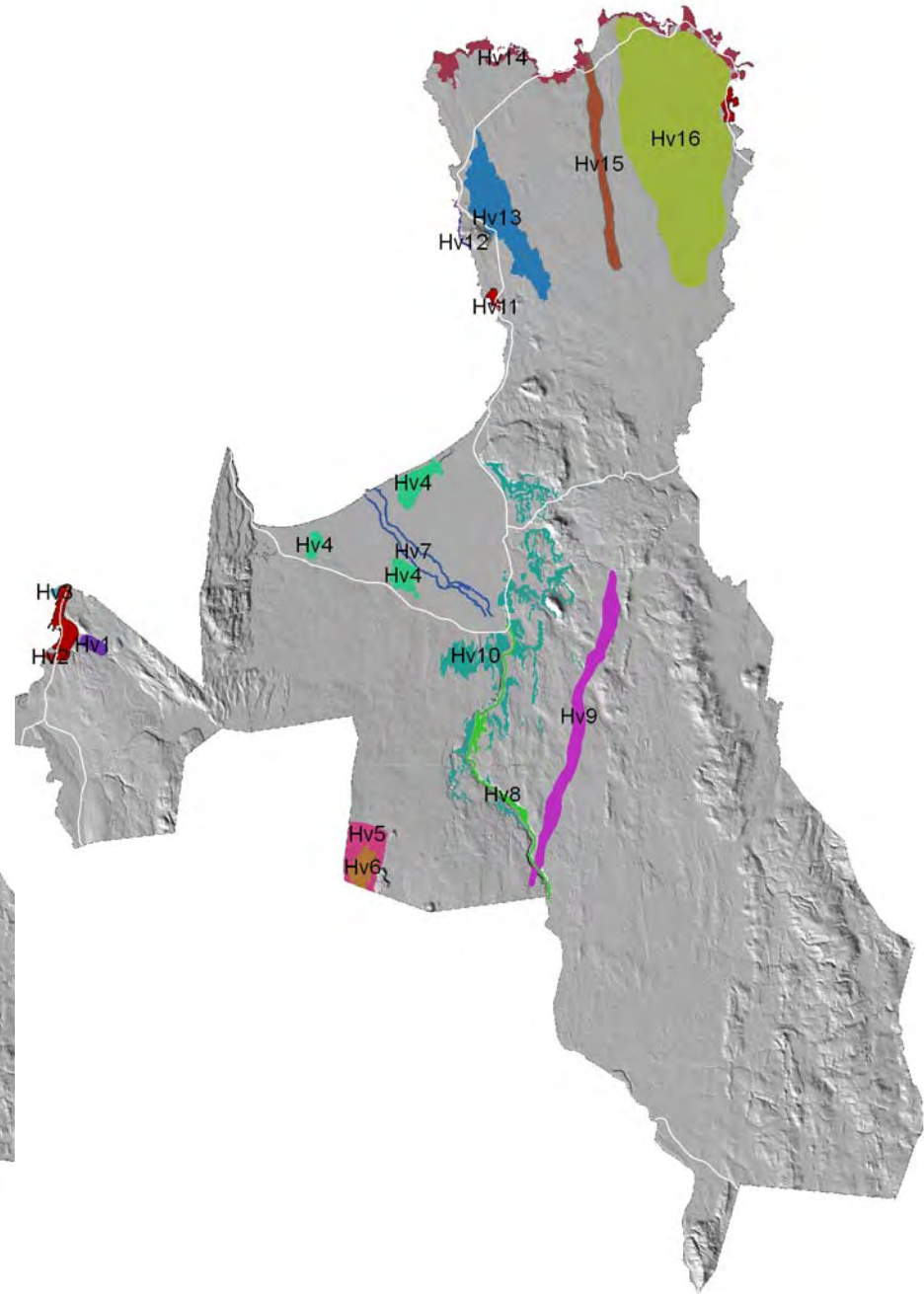
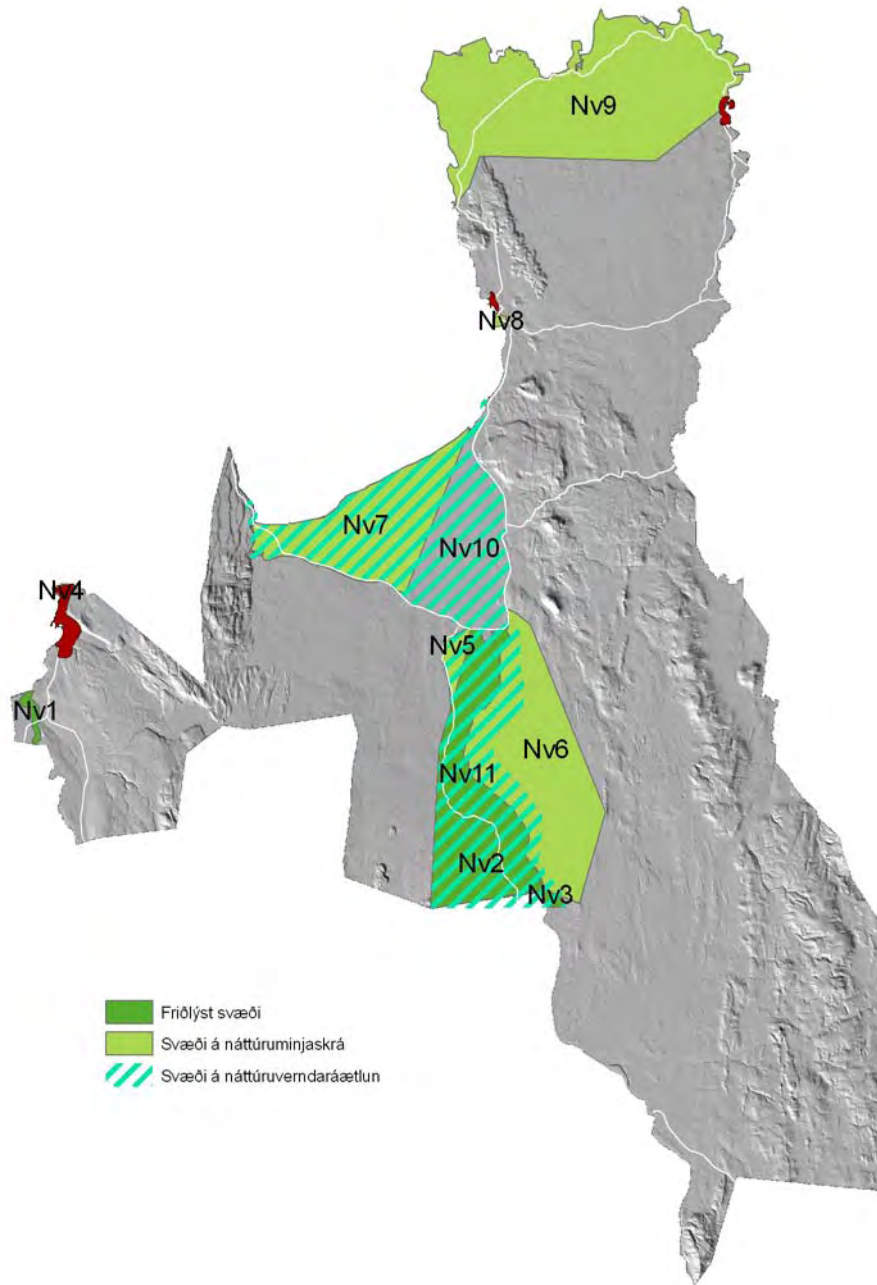


# Svæði háð lögum um náttúruvernd eða í stefnu ríkisins

- Friðlýst
- Á náttúruminjasrá
- Á náttúruverndaráætlun



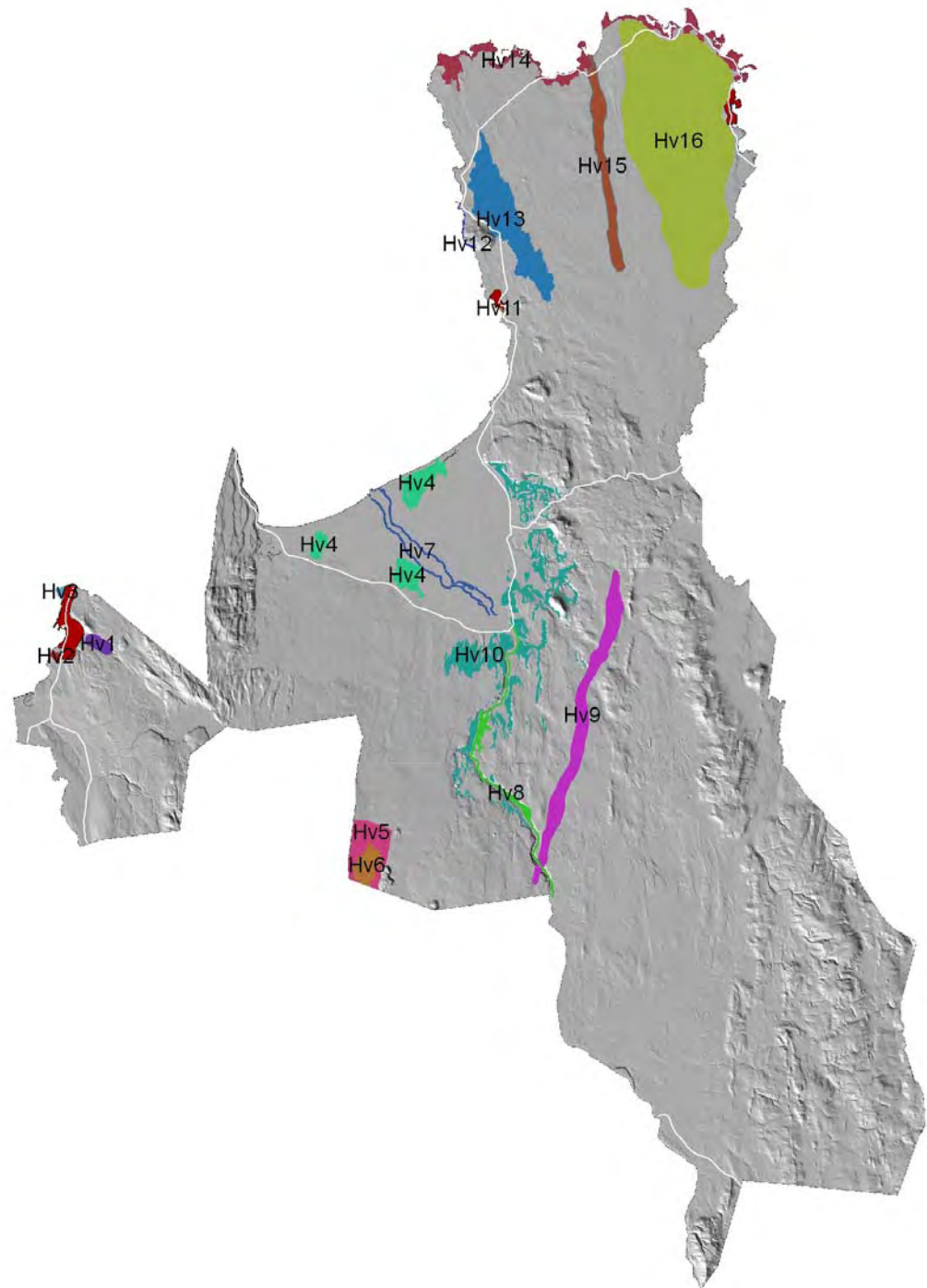






# Hverfis- verndarsvæði

- Vernd skv. ákvæðum sveitarfélagsins



# Skipulag þéttbýlis

Stefna fyrir þéttbýlin almennt



# Vandað skipulag og sterk bæjarmynd í þéttbýli

- Gönguvæn og aðlaðandi byggð
- Virðing fyrir náttúru og menningararfi
- Fjölbreytt og aðgengileg útivistarsvæði





# Gönguvæn og aðlaðandi byggð

- Almenningsrými
- Umferðarleiðir
- Miðbær



# Virðing fyrir náttúru og menningararfi

- Menningarararfur
- Náttúrusýn





# Fjölbreytt og aðgengileg útivistarsvæði

- Vefur opinna svæða
- Stígar
- Áningarstaðir og æfingatæki
- Íþróttasvæði



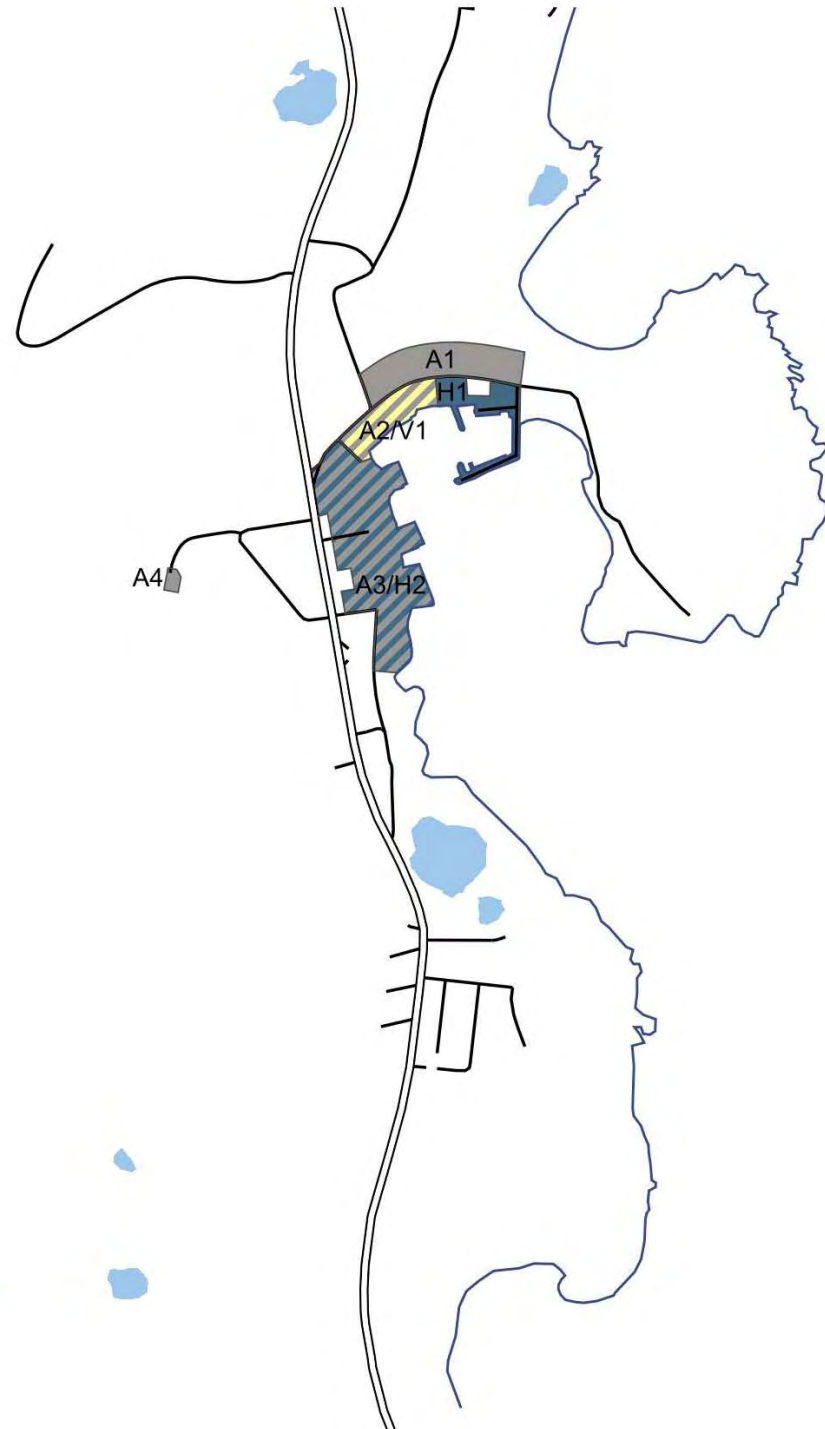


# Raufarhöfn



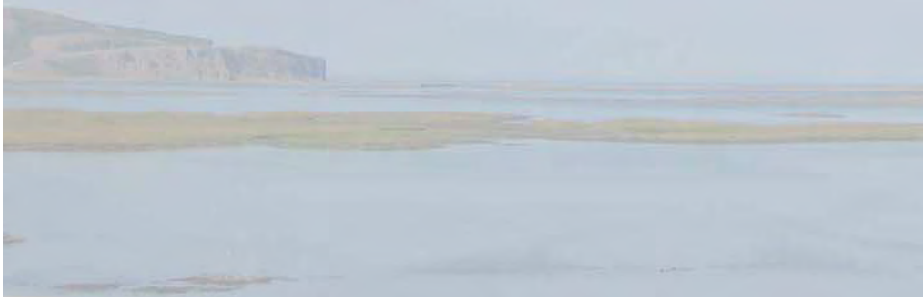
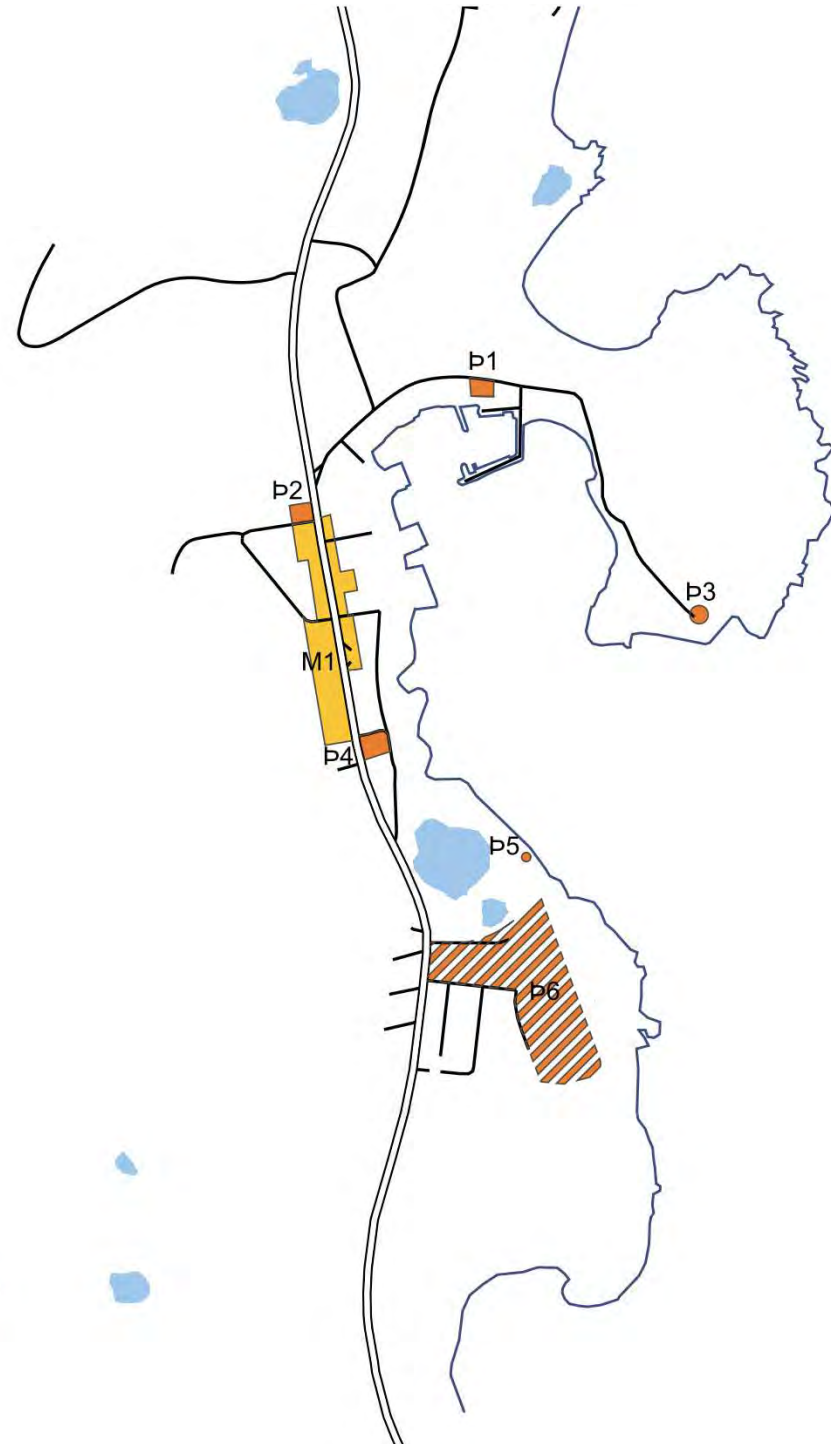
# Hafnar- og athafnasvæði

- Þétting
- Blönduð landnotkun



# Þjónustusvæði

- Þétting
- Möguleikar á miðsvæði
  - Ferðapjónusta
  - Handverk
  - Söfn
  - Fegrun





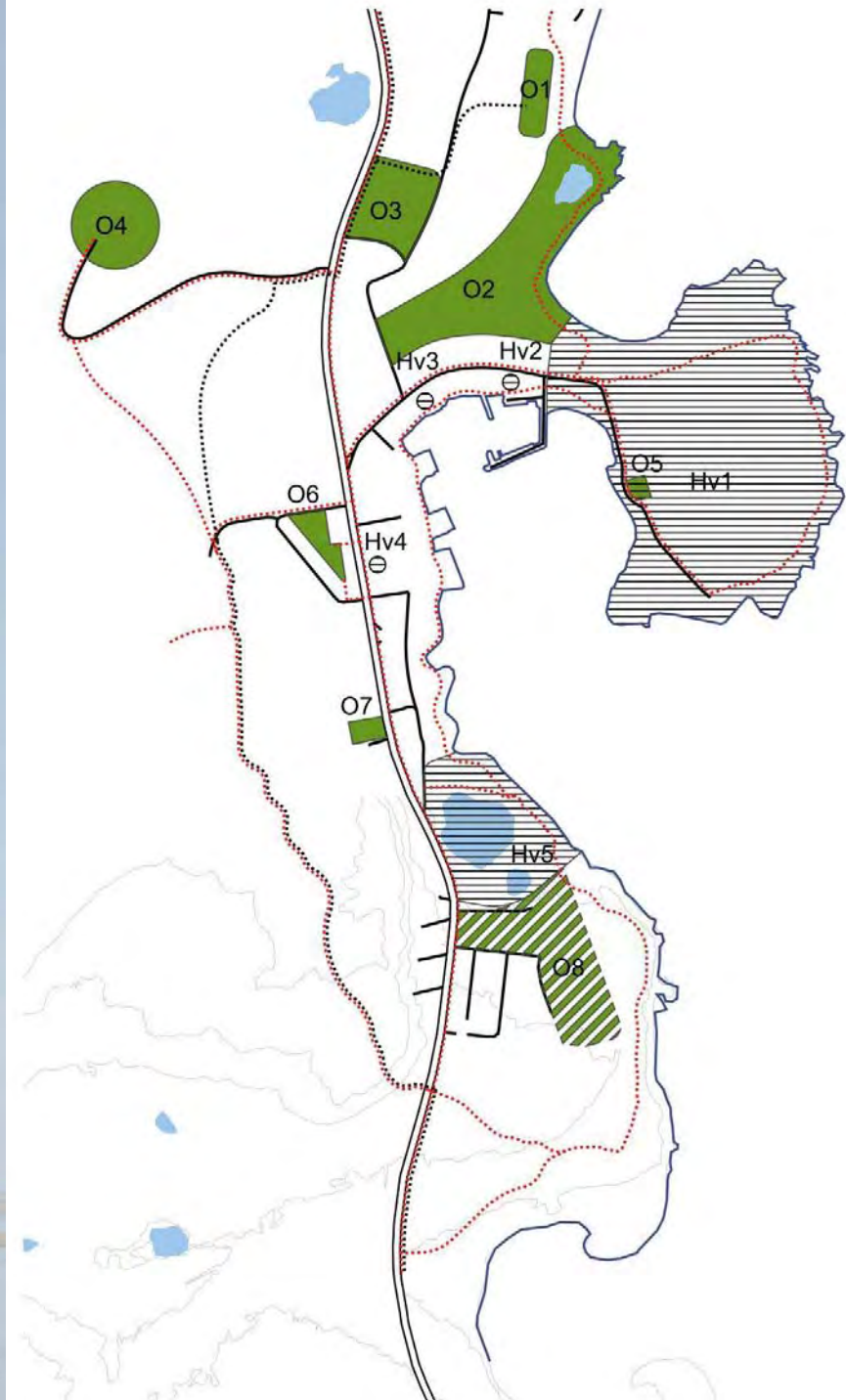
# Íbúðarsvæði

- Núverandi íbúðarsvæði kláruð áður en nýtt land er brotið
- Möguleg þétting á Í2
- Nýtt íbúðarsvæði vestan við skóla
- Stórt þjónustusvæði syðs í bænum



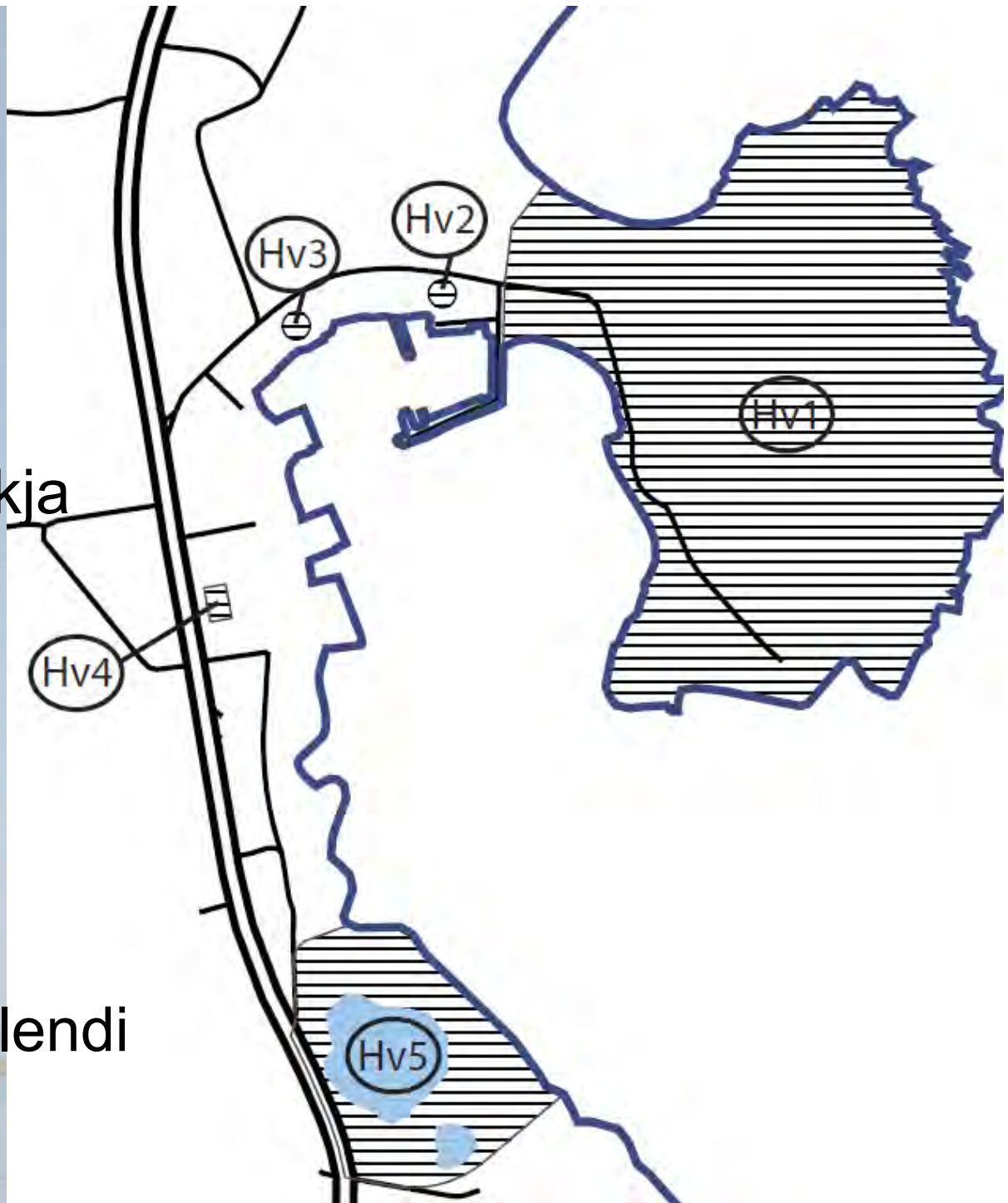
# Útivist og græn svæði

- Golfvöllur norðan við byggð
- Nýtt hesthúsa- og hestaíþróttasvæði
- Svæði fyrir heimskautagerði
- Sameinað grænt svæði við íþróttavöll
- Áframhaldandi uppbygging grænna svæða
- Fjölgun göngustíga og áningarstaða



# Verndun

- Höfðinn
- Raufarhafnarkirkja
- Óskarsbúð
- Tankar
- Kotatjörn og votlendi







# Kópasker





# Atvinnu- og þjónustusvæði

- Þétting möguleg á hafnarsvæði
- Atvinnusvæði á Röndinni styrkt/fegrað
- Framtíðarsvæði sunnan Randar
- Möguleikar á miðsvæði





# Íbúðarsvæði

- Núverandi íbúðarsvæði kláruð áður en nýtt land er brotið
- Samfelld íbúðarsvæði mót þjóðvegi
- Fleiri íbúðir leyfilegar vestast í byggðinni
- Framtíðarsvæði norðan við byggðina



# Útivist og græn svæði

- Golfvöllur
- Tjaldsvæði fest í sessi
- Almenningsgarður
- Ylströnd
- Grænt svæði við höfnina
- Stígar og áningarstaðir

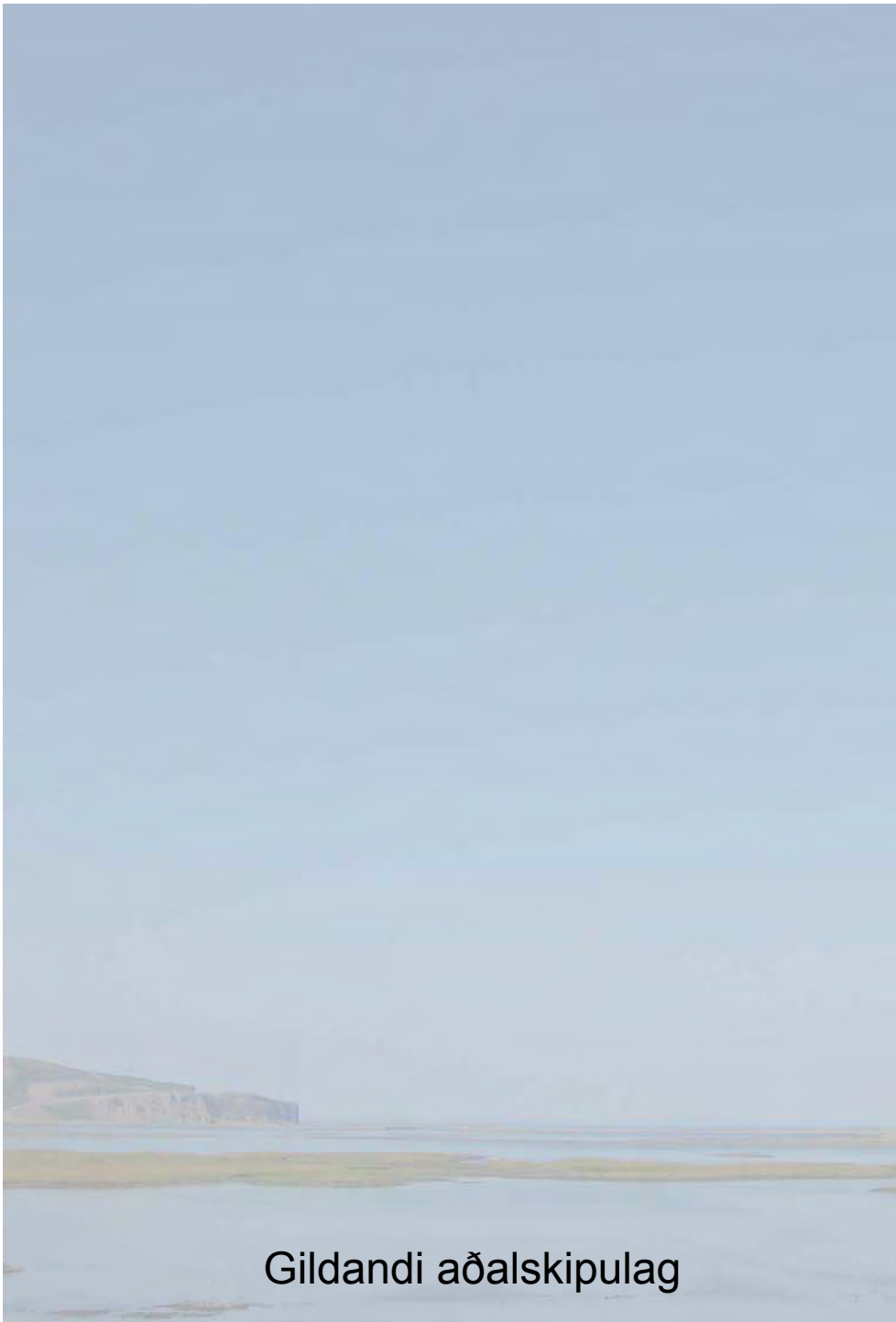


# Verndun

- Klifatjörn
- Kotatjörn
- Röndin







Gildandi aðalskipulag



Tillaga að nýju aðalskipulagi

# Húsavík





# Möguleg framtíðarþróun á Húsavík

1. Áframhaldi  
samdráttur og  
fækkun
2. Vöxtur í  
ferðapjónustu
3. Nýr hornsteinn  
í atvinnulífið -  
stóriðja





# Möguleg áhrif stóriðju

## Miðað við frumáætlun

- 700 ný störf
  - 300 ný störf í álveri
  - 150-200 störf annarsstaðar á svæði Norðurlands
  - 200 störf á Eyjafjarðarsvæðinu
- 1100-1400 fjölgun íbúa á Norðurlandi
- 1000 nýir íbúar í Norðurlandi
- Þörf fyrir 360-400 nýjar íbúðir

# Markmið og áherslur fyrir einstaka landnotkunarflokka





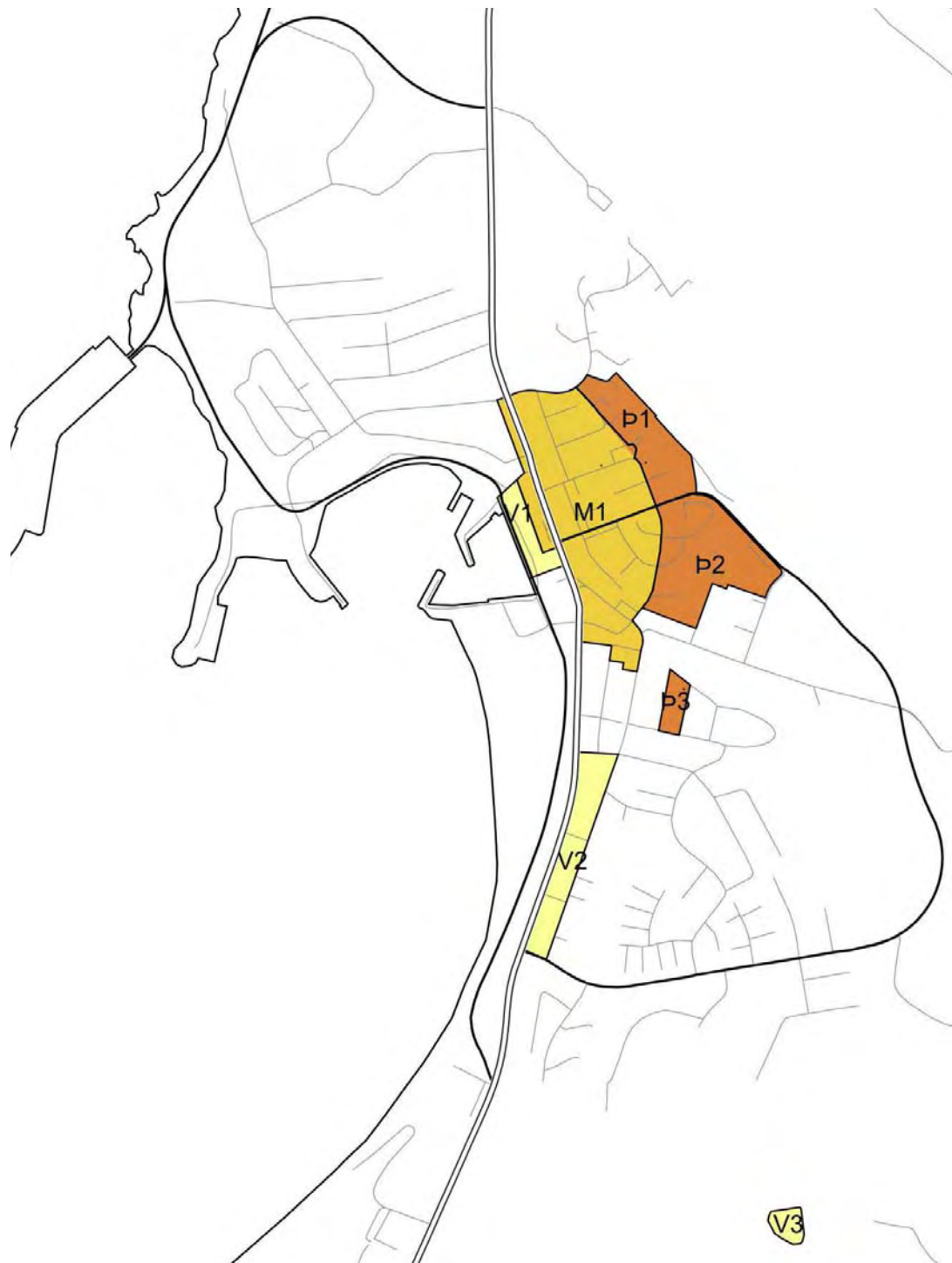
# Íbúðarsvæði

## Áherslur

- Stuttar gönguvegalengdir til þjónustu
- Fjölbreyttar húsagerðir
- Áfangaskipting







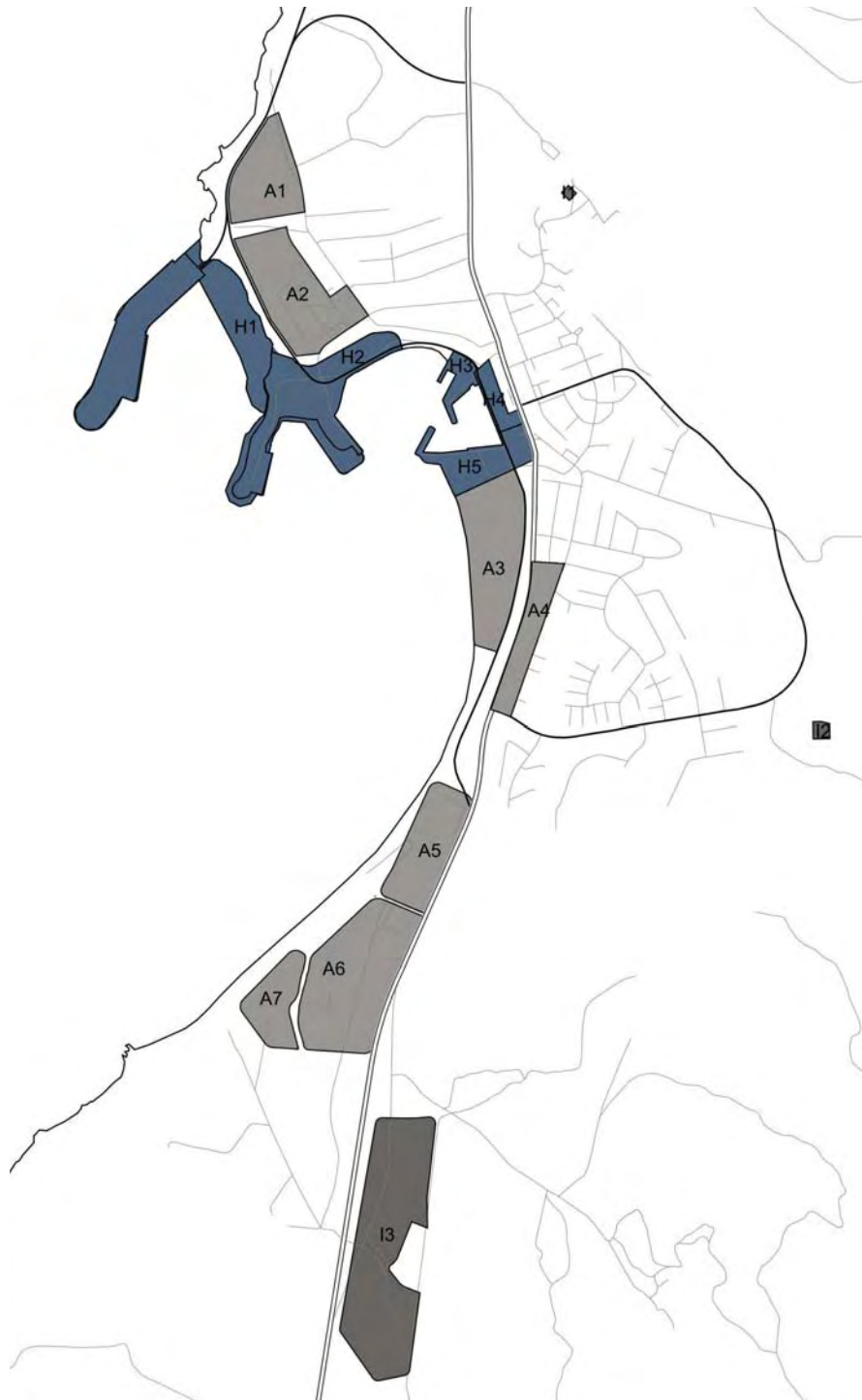
# Þjónustusvæði

Áherslur

Öll megin verslun og  
þjónusta í  
miðbænum

- Svigrúm fyrir stofnanir
- Gott aðgengi gangandi



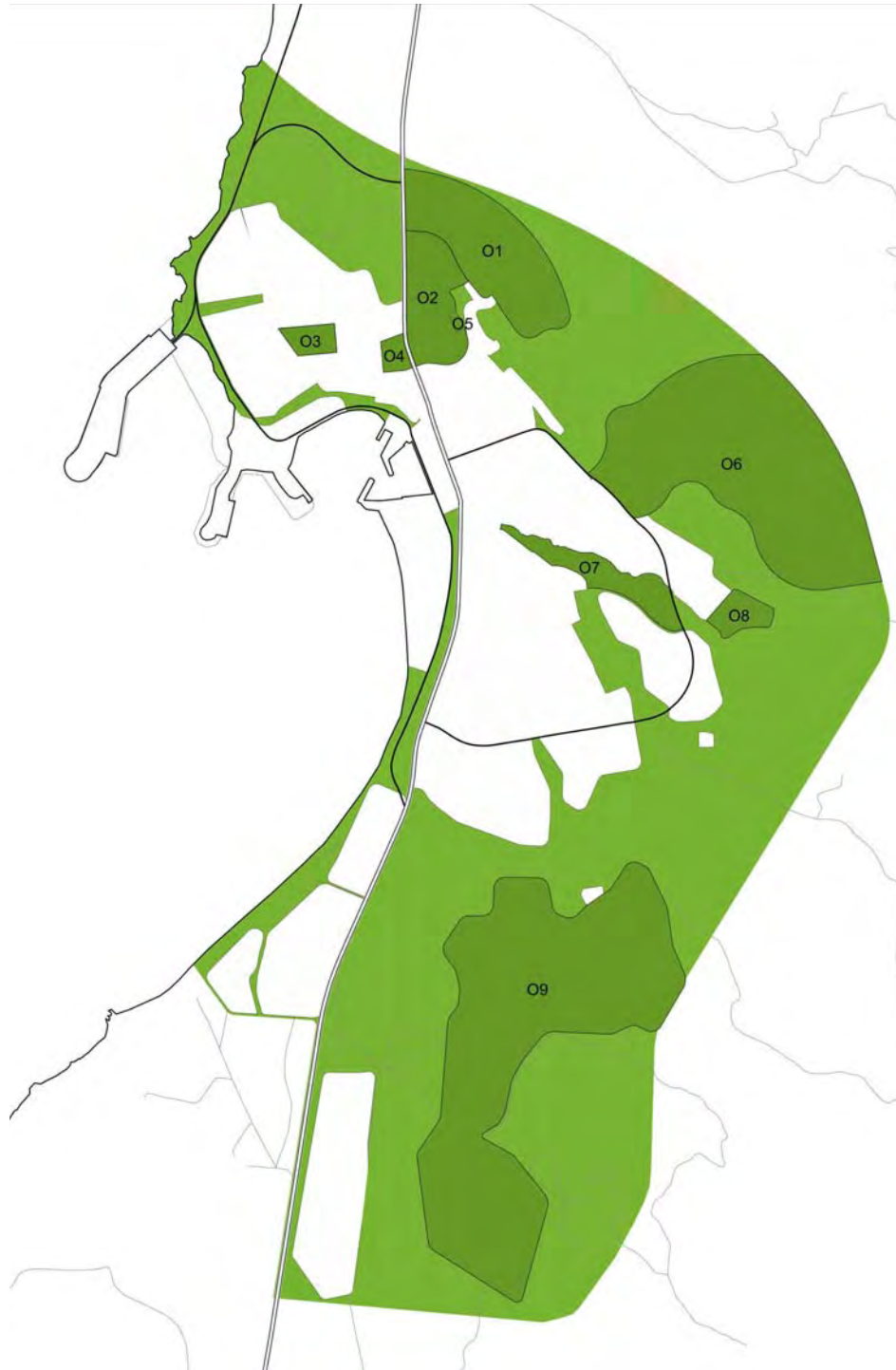


# Athafna-, iðnaðar- og hafnarsvæði

## Áherslur

- Nægjanlegt framboð í góðum tengslum við stofnveg og höfn
- Aðlaðandi frágangur





# Opin svæði til sérstakra nota

## Áherslur

- Svæði fyrir margvíslega hreyfingu og útivist
- Leiksvæði hluti af íbúðarsvæðum
- Svæði tengd saman með stígum, gróðri og áningarstöðum
- Aðgengi að fjöru og áningarstaðir við sjávarbakka





# Efnistöku- og sorpförgunarsvæði

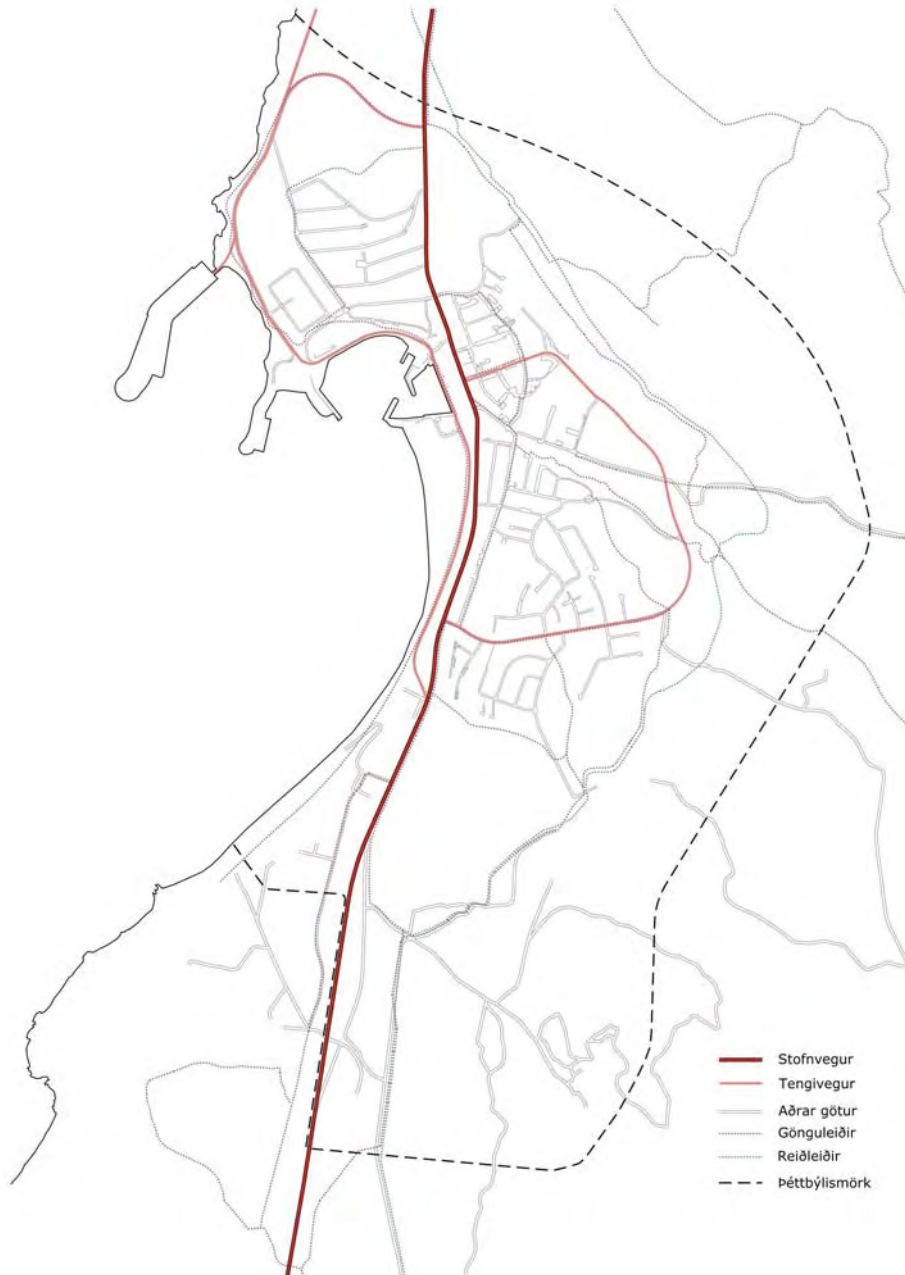
## Áherslur

- Sorpförgun að Hrísmóum
- Efnistaka úr Króklág og Kötlum
- Efnisnám úr Skógargerðismel – undirbúningur fyrir uppbygg. íbúðarbyggðar

# Samgöngur

## Áherslur

- Nýjar tengibrautir
- Götur þjóni vel öllum fararmátum
- Grænar götur
- Aðalgöngustígar / -leiðir
- Aðalreiðstígar / -leiðir





# Þjóðminja- verndarsvæði

## Áherslur

- Forðast að raska fornminjum
- Ákvæði þjóðminjalaga gilda





# Húsvernd

- Byggt fyrir 1918
- Byggt 1919 - 1930
- Byggt 1931 - 1950
- Byggt 1951 - 1970
- Byggt 1971 - 1990
- Byggt 1991 - 2008
- Byggingarár ekki skráð







# Hverfisverndar- svæði

## Áherslur

- Höfðavegur
- Ásgarðsvegur
- Varðveita heildarsvip gatnanna og upprunalega mynd húsa



# Skipulagsrammi fyrir miðbæ Húsavíkur





# Stefna fyrir miðbæinn

## MEGINMARKMIÐ

- Góður staðarandi
- Lifandi miðbær
- Gönguvænt svæði
- Ekta og rótfast umhverfi
- Langlíf byggð



# Góður staðarandi

- Skapa vel afmörkuð rými
- Auðvelda að rata
- Skapa skjólgóð og sólrík rými
- Veita tækifæri til að eiga samskipti og halda samkomur
- Draga ský mörk á milli einka- og almenningsrýmis





# Lifandi miðbær

- Þjappa saman verslun og þjónustu
- Blanda landnotkun og tryggja góð tengsl
- Virkja framhliðar bygginga
- Styðja við hátíðir og viðburði





# Gönguvænt svæði

- Tryggja hæfilegan bílstæðafjölda
- Dreifa bílastæðum
- Stuðla að góðu aðgengi



# Ekta og rótfast umhverfi

- Virða núverandi byggð
- Verja hefðbundna atvinnuvegi
- Virða landslag og sjónarrönd bæjarins
- Setja reglur um skilti





# Langlíf byggð

- Hvetja til aðlögunar
- Tryggja sveigjanleika
- Ímynda sér bæ án bíla



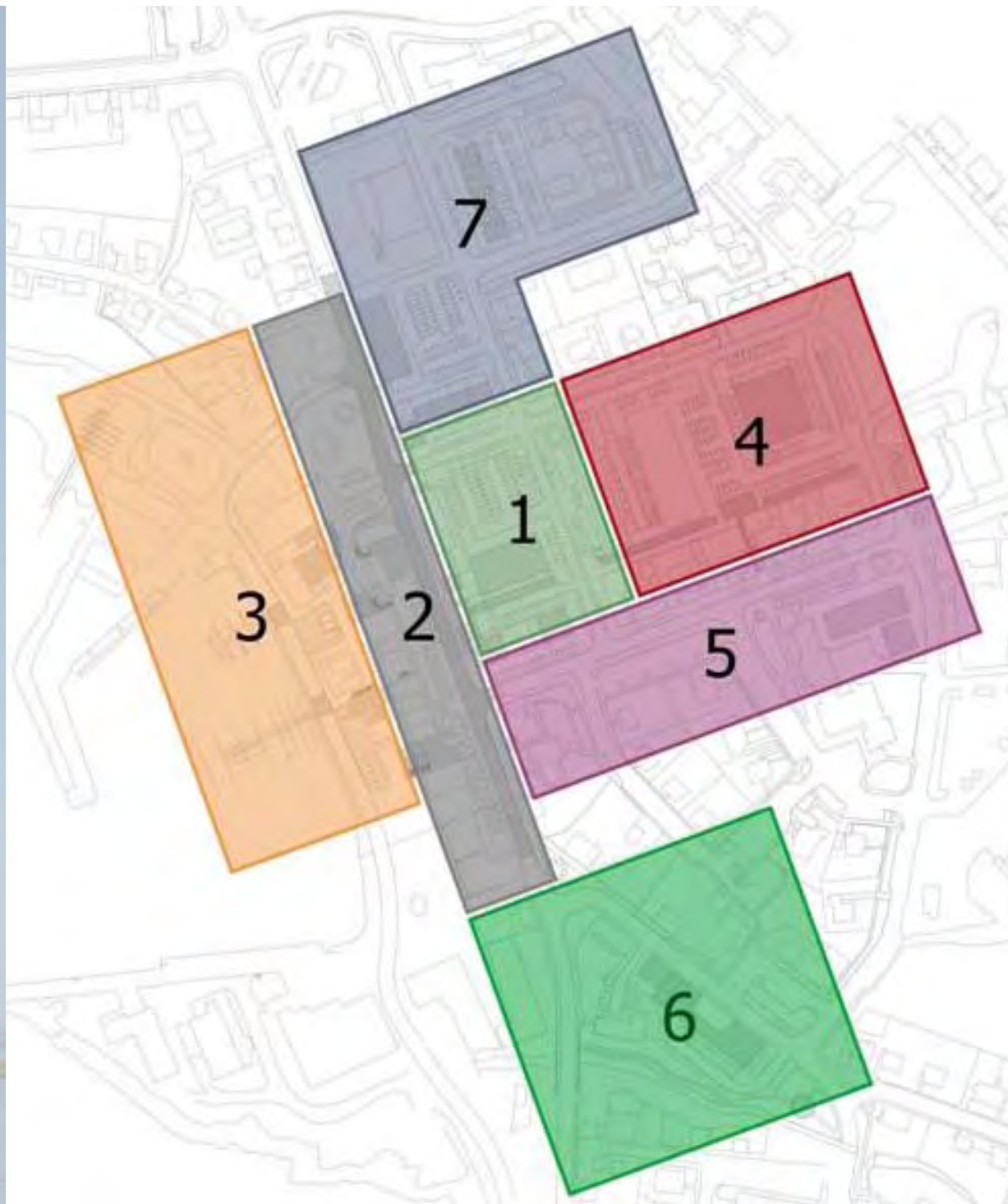


# Skipulags- rammi

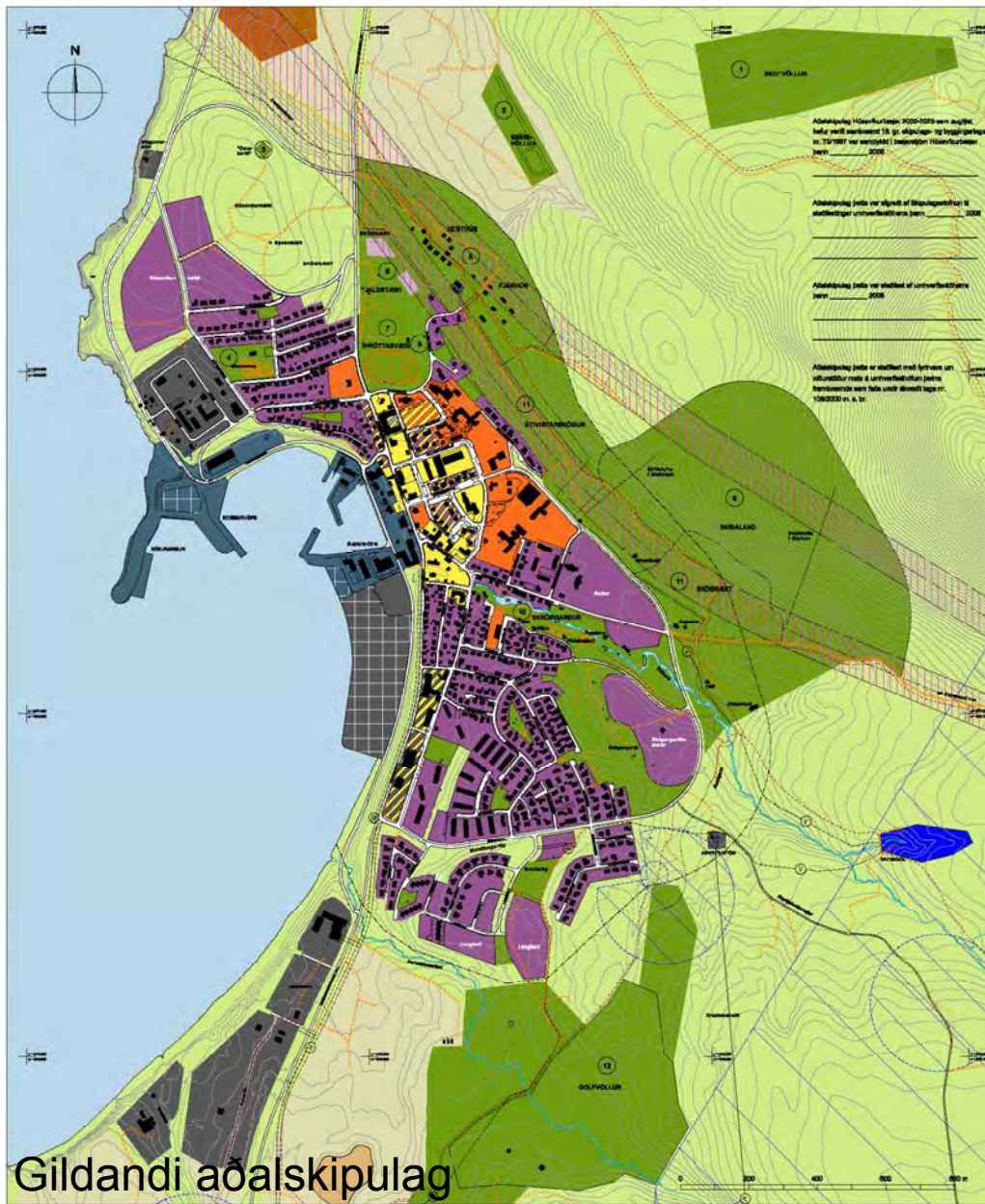




# Skipulags- einingar



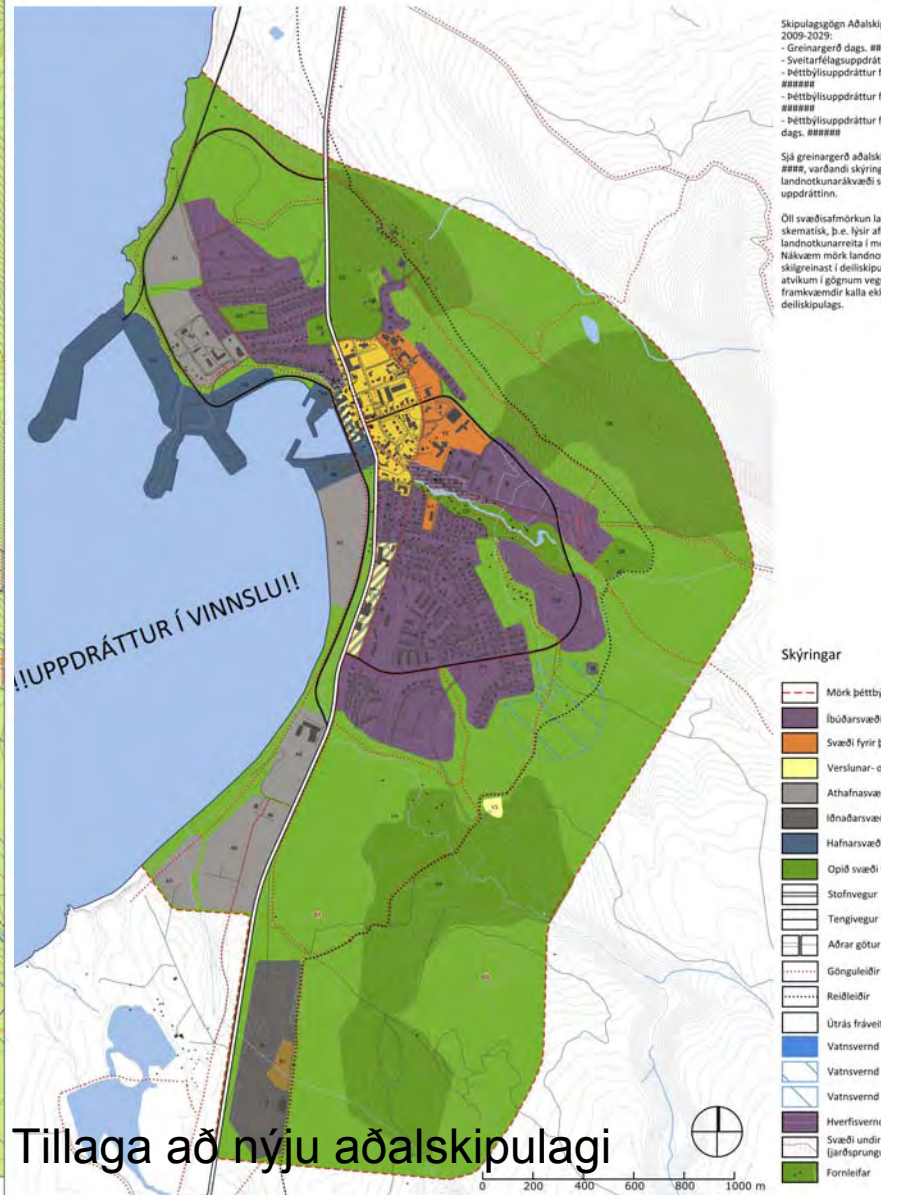




## Gildandi aðalskipulag

SKÝRINGAR:	Opn svæði til almenns nota	Reiðis, háþversvæði	Opn svæði til almenns nota:
Mörk þéttbýlisvæðis	Óþykkt svæði	Vatnsvæði, skóglund	1. Skóglund
Íbúðarsvæði	Vinnu, er og skóglund	Vatnsvæði (landnámsvæði)	2. Skóglund / heilbrigðis
Svæði fyrir iðnaðarsvæði	Vatnsvæði (landnámsvæði)	Vatnsvæði (skóglund)	3. "Óskilgreint"
Verslunar- og iðnaðarsvæði	Svæði til iðnaðarsvæðis (skóglund)	Vatnsvæði (skóglund)	4. Skóglund / iðnaðarsvæði
Athafnasvæði	Óskil og vegir	Vatnsvæði (skóglund)	5. Heilbrigði og fjárfesting
Íbúðarsvæði	Heilbrigði og skóglund	Vatnsvæði (skóglund)	6. Tjálfsvæði
Heilbrigðisvæði	Heilbrigði og skóglund	Vatnsvæði (skóglund)	7. Skóglund og heilbrigðisvæði
Opplýsing	Heilbrigði og skóglund	Vatnsvæði (skóglund)	8. Gæmi lífsgæðis
Svæði fyrir iðnaðarsvæði	Heilbrigði og skóglund	Vatnsvæði (skóglund)	9. Skóglund
	Heilbrigði og skóglund	Vatnsvæði (skóglund)	10. Skóglund
	Heilbrigði og skóglund	Vatnsvæði (skóglund)	11. Óskilgreint
	Heilbrigði og skóglund	Vatnsvæði (skóglund)	12. Óskilgreint

## AÐALSKIPULAG NORÐURÞINGS 2009-2029 HÚSAVÍK



## Tillaga að nýju aðalskipulagi

Aðalskipulag þetta sem auglýst hefur verið skv. l. gr. skipulags- og byggingarlaga nr. 73/1997 s.br. var samþykkt af sveitarstjórn Norðurþings þann 2009.

Aðalskipulag þetta var afgreitt af skipulagsstofnun í staðfesting umhverfisráðherra þann 2008.

Aðalskipulag þetta var staðfest af umhverfisráðgjafa þann 2008.

Aðalskipulag Norðurþings  
Húsavík  
Mkv.: 1:10.000@A2  
Dags.: 10.6.2009  
Umjón: Átta ehf  
Ármóli 32  
108 Reykjavík





# Ferlið framundan

- Athugun Skipulagsstofnunar fyrir auglýsingu
  - 4 vikur
- Auglýsing tillögunnar
  - 6 vikna athugasemdafrestur
- Lokaafgreiðsla sveitarfélagsins
  - ≤ 8 vikna frá lokum auglýsingatíma
- Lokaafgreiðsla Skipulagsstofnunar
  - 4 vikur
- Staðfesting umhverfisráðherra
  - Gildistaka með birtingu samþykktar í B-deild Stjórnartíðinda