


NORÐURLAND

Aðalskipulagsgerð

Kynning á samráðsfundi
Skipulagsstofnunar og sveitarfélaga
um skipulagsmál
7. maí 2009

Matthildur Kr. Elmarsdóttir
Sigmar Metúsalemsson

ATA



Góð afkoma og
örugg grunngerð

Njótum kostanna
í Norðurþingi!

Auðugt umhverfi
og sterk ímynd

Fjölbreyttur
lífsstíll og
sameiginleg
velferð

VERKÁÆTLUN

Hlutverk, áherslur, uppbygging

ÁHERSLUR OG ÚRLAUSNAREFNI

Einkenni, áskoranir, tækifæri

SÝN OG MEGINMARKMIÐ

Leiðarljós, leiðarvísar

STEFNA

Markmið, leiðir, forsendur, umhverfismat

SKIPULAGSÁKVÆÐI

Landnotkunarákvæði og reglur fyrir einstök svæði

SKIPULAGSUPPDRÆTTIR

Sveitarfélagsuppdráttur, þéttbýlisuppdrættir

UMHVERFISSKÝRSLA

Forsendur og áhrif tillögunnar



NORÐURPING

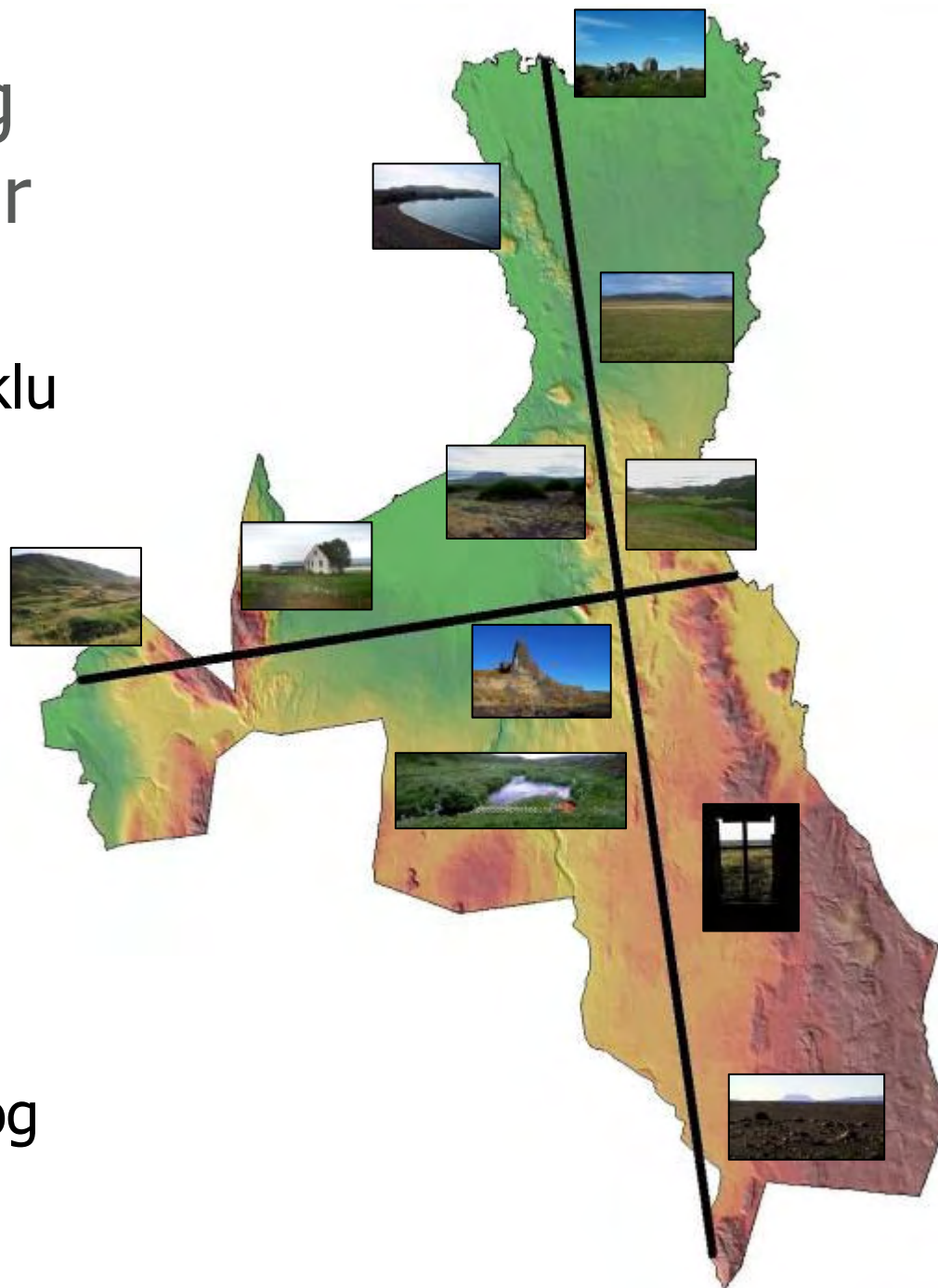
Áherslur og úrlausnarefni



ATA

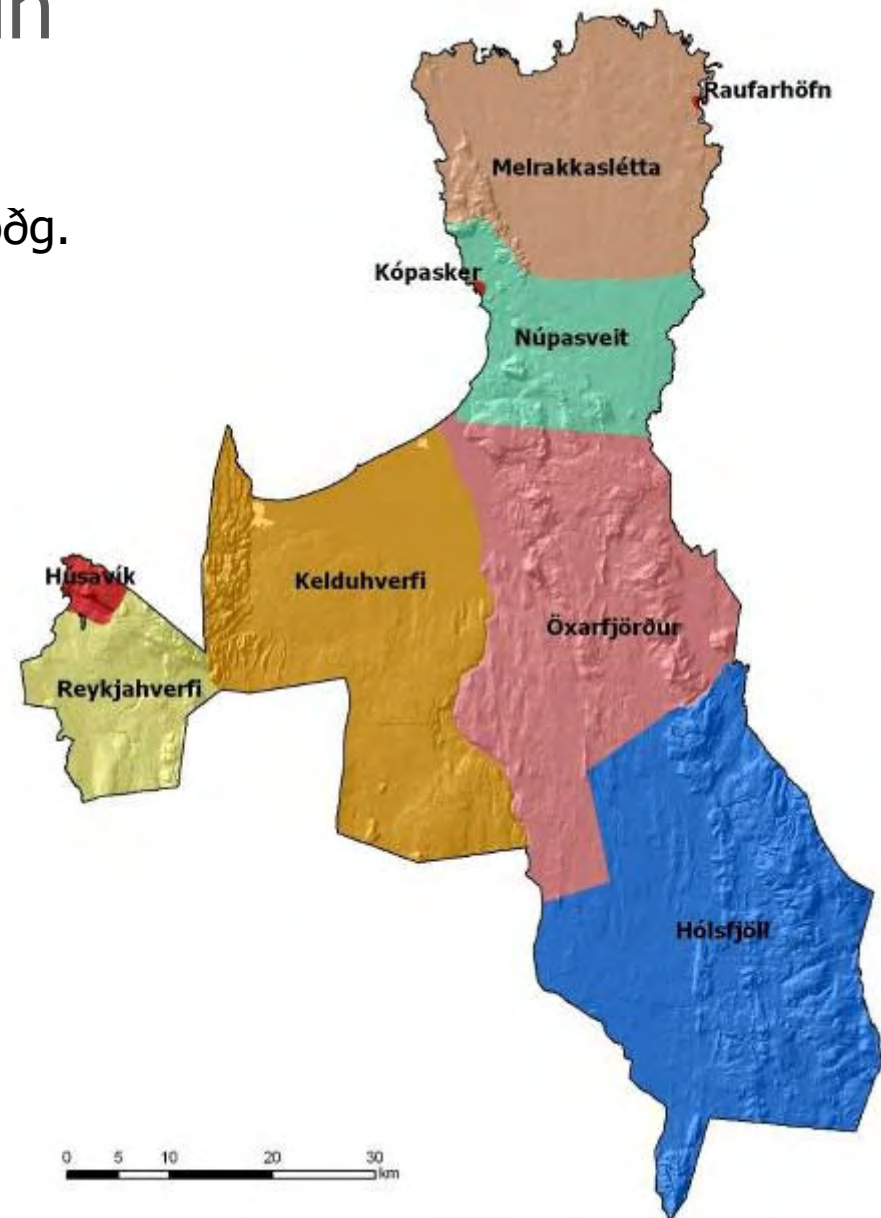
Einstakt umhverfi og fjölbreyttar upplifanir

- ▲ Mögnuð víðátta með miklu útsýni
- ▲ Hrikaleg gljúfur með margskonar ásjúnd
- ▲ Sandblásnar auðnir og gróskulegir birkiskógar
- ▲ Stór samfelld mólendis og votlendissvæði



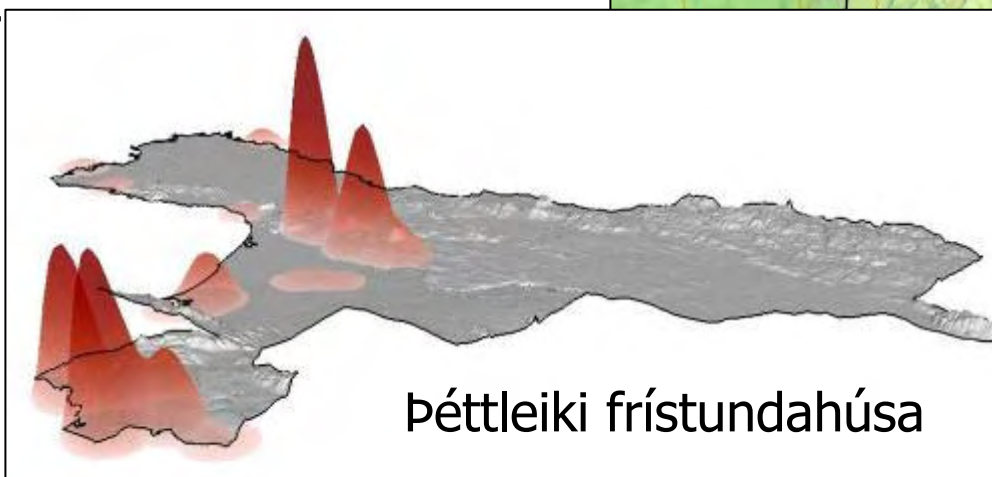
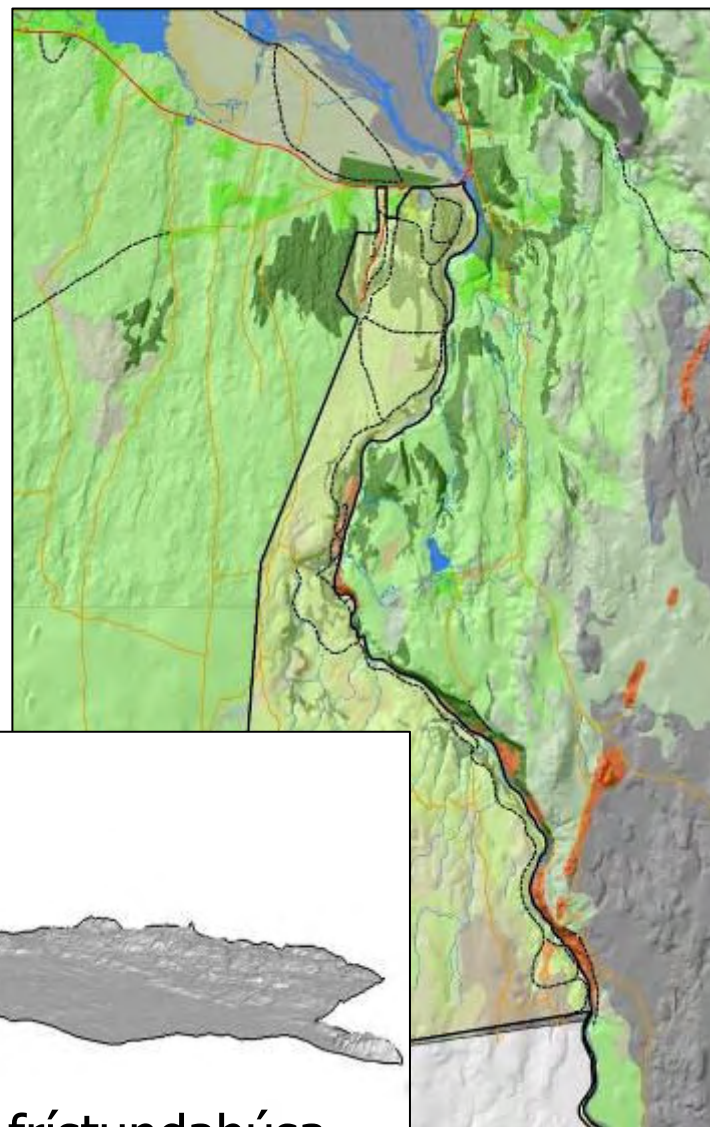
Tækifæri í atvinnuþróun

- ▶ Ferðapjónusta
 - Stórkostleg náttúra og Vatnaj.þjóðg.
 - Nálægð við heimskautsbaug
- ▶ Sjávarútvegur - fiskiðnaður
 - Nálægð við fiskimið
- ▶ Landbúnaður - kjötiðnaður
 - Góðar umhverfisaðstæður
 - Ylrækt
- ▶ Fiskeldi
 - Vatn og jarðhiti
- ▶ Heilsuþöð og líftækni
 - Jarðhiti

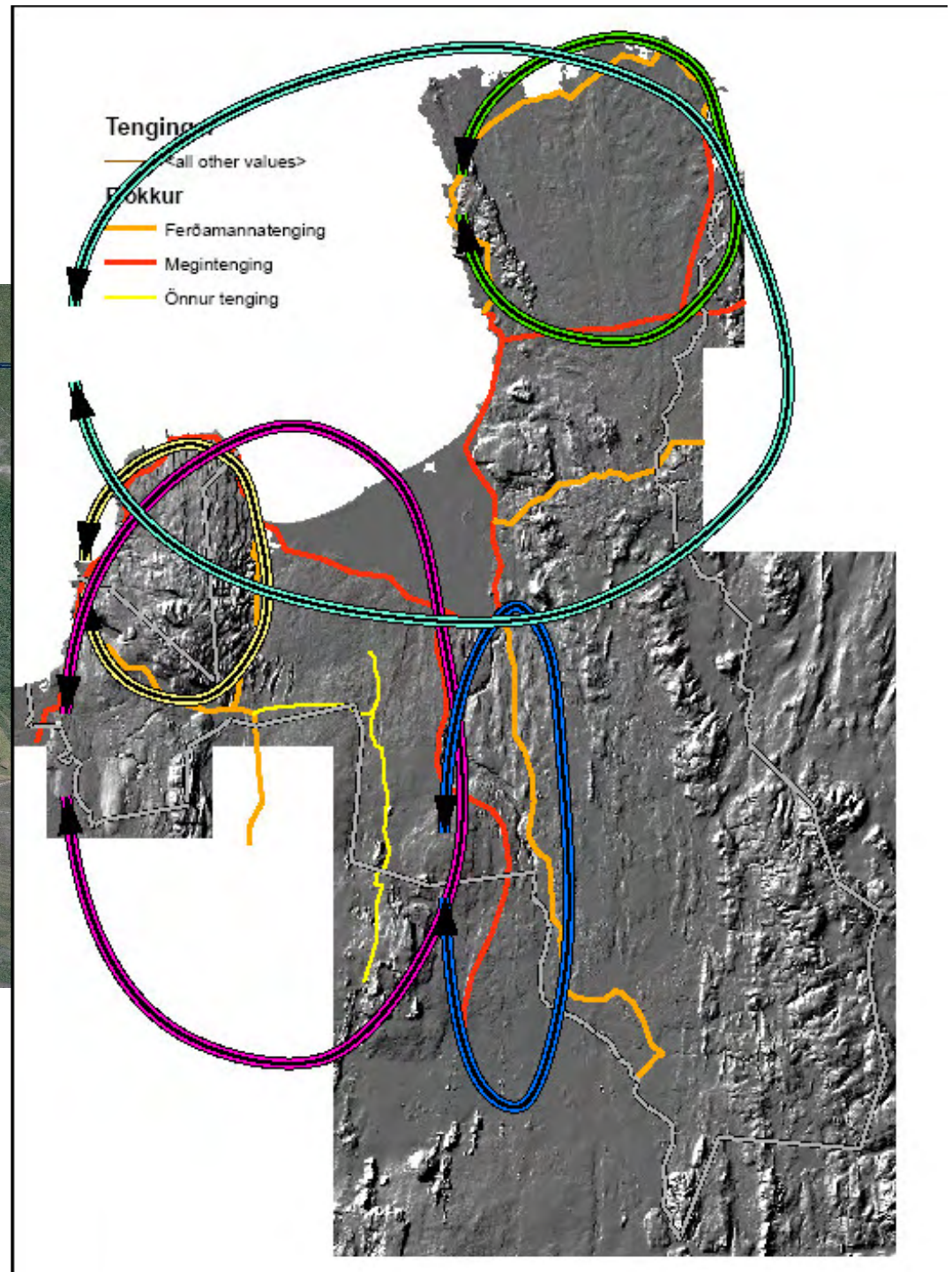
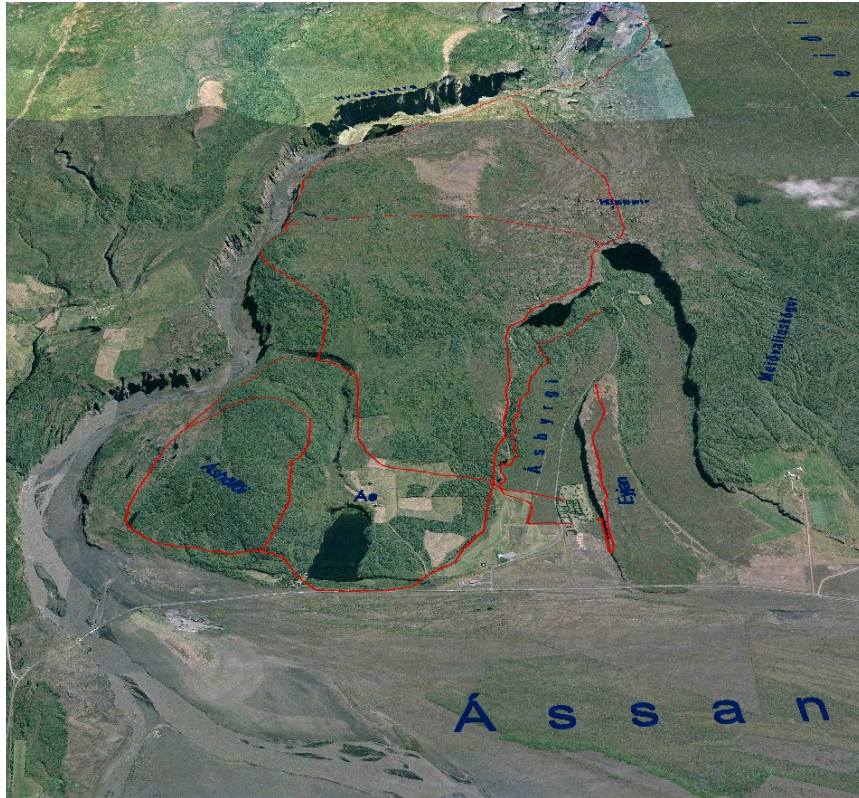


Tækifæri í ferðapjónustu

- ▶ Gisting, veitingasala
- ▶ Frístundabyggð
- ▶ Matvælavinnsla - heimilisiðnaður
- ▶ Veitingasala
- ▶ Leiðsögn
- ▶ Handverk
- ▶ Aðgangur að veiðilendum, berjalandi og graslandi
- ▶ Söfn, sýningar

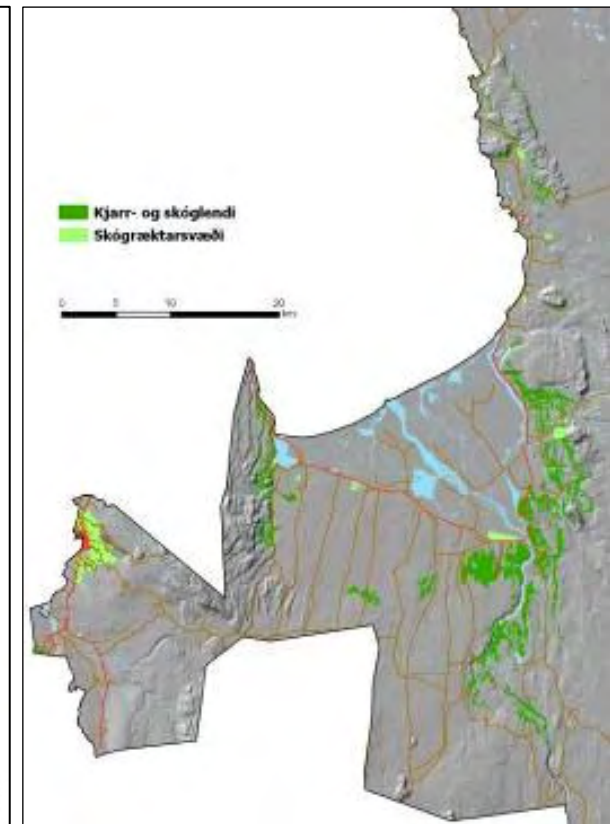
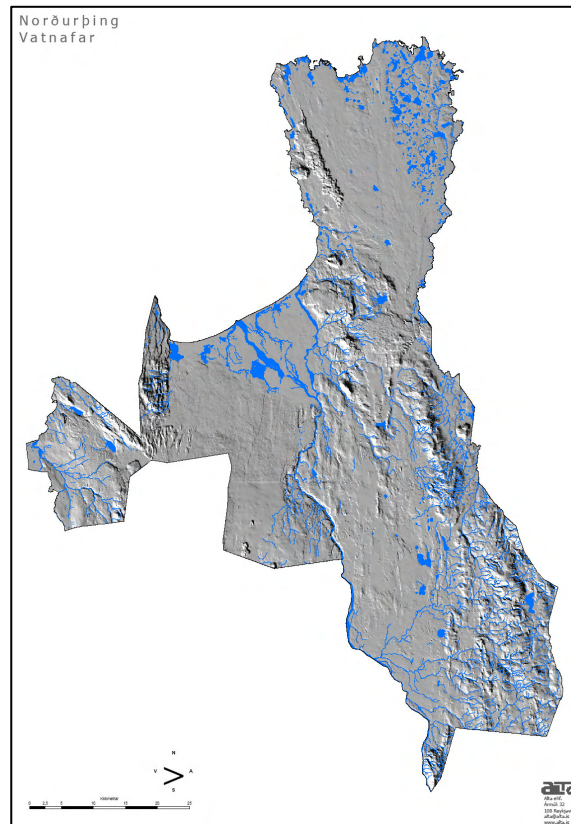
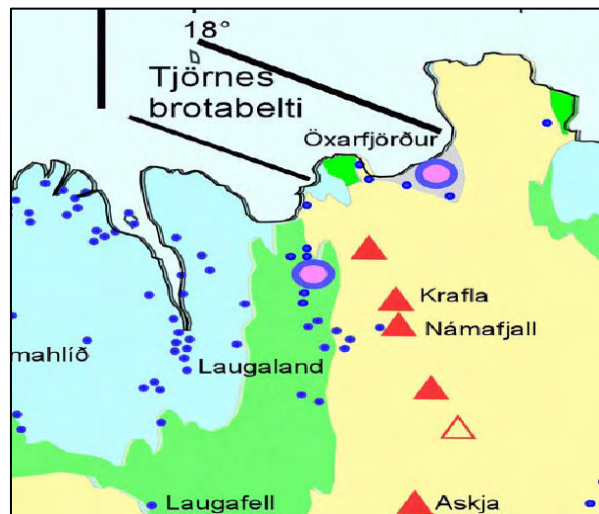


Ferðaleiðir



Tækifæri í auðlindanýtingu /-sköpun

- ▶ Skógrækt og önnur ræktun
- ▶ Nýting jarðhita
- ▶ Nýting fersks vatns
- ▶ Efnisnám



Byggðapróun og landnýting sem tekur tillit til náttúru, minja og landslags





NORÐURPING

Landgreining – landslagsgreining

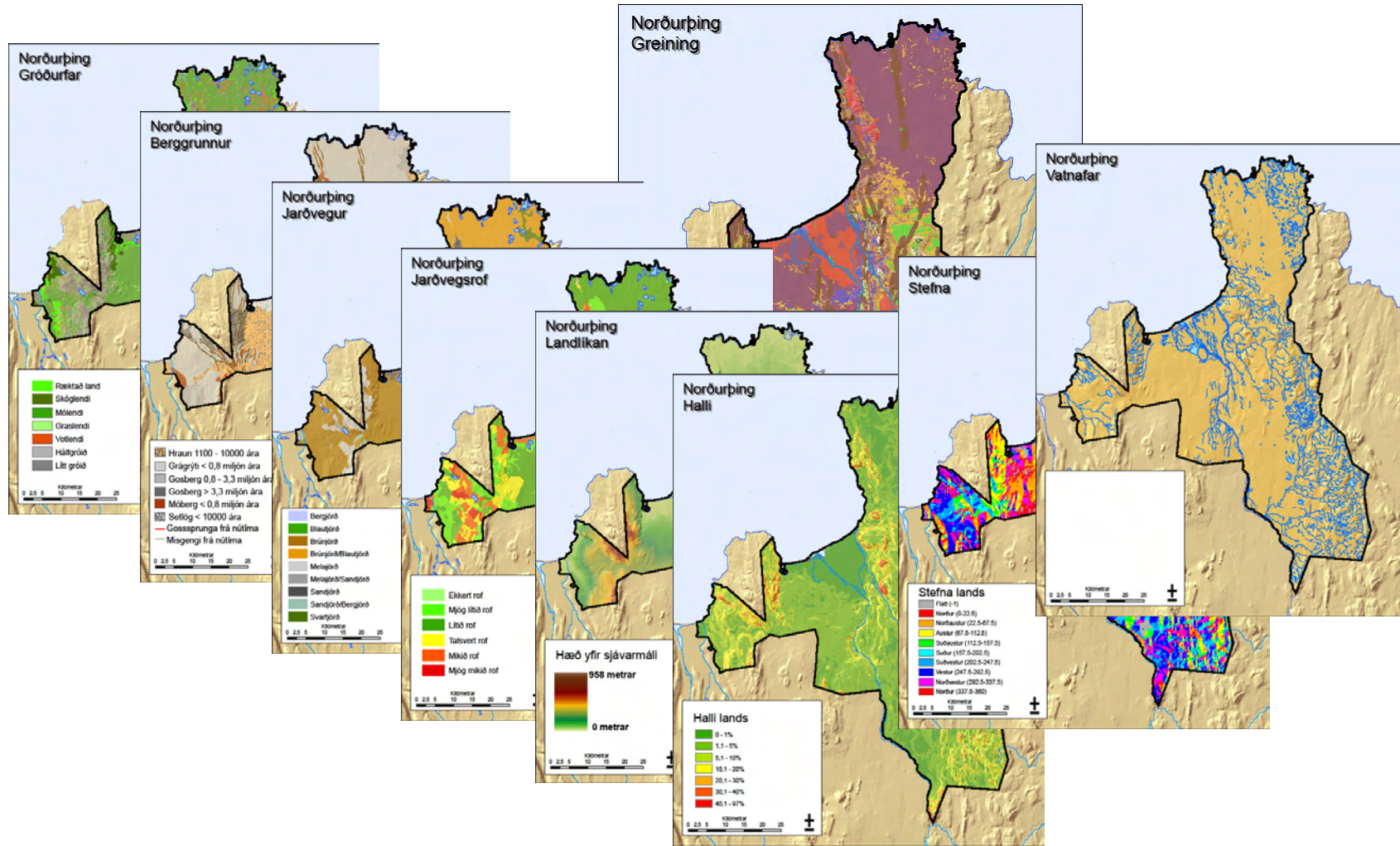
- Forsendur stefnumótunar um nýtingu og verndun

Tilgangur landgreiningar

- ▶ Hvað einkennir land og landslag í Norðurþingi?
 - ▶ Hvaða upplifanir býður landslagið upp á?
 - ▶ Hvaða náttúruauðlindir eru á svæðinu?
 - ▶ Hvaða minjar eru á svæðinu?
 - ▶ Hvaða svæði eru verðmæt?
 - ▶ á svæðisvísu
 - ▶ á landsvísu
 - ▶ á heimsvísu
 - ▶ Hvaða svæði falla undir 37. gr laga um náttúruvernd?
- =>
- ▶ *Hvað á að vernda?*
 - ▶ *Hvar og hvernig á að nýta land?*

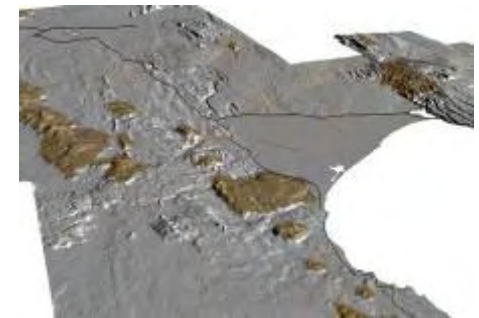
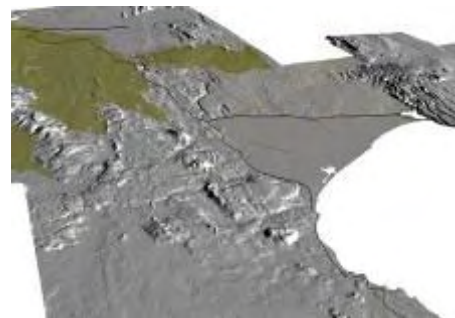
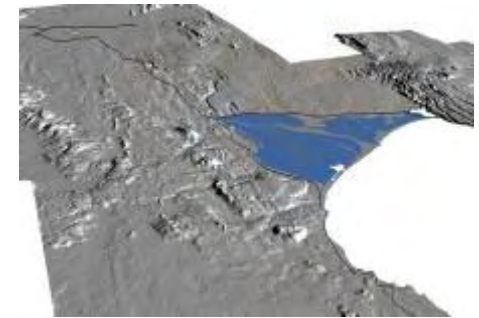
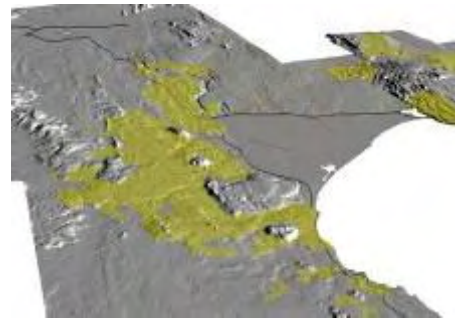
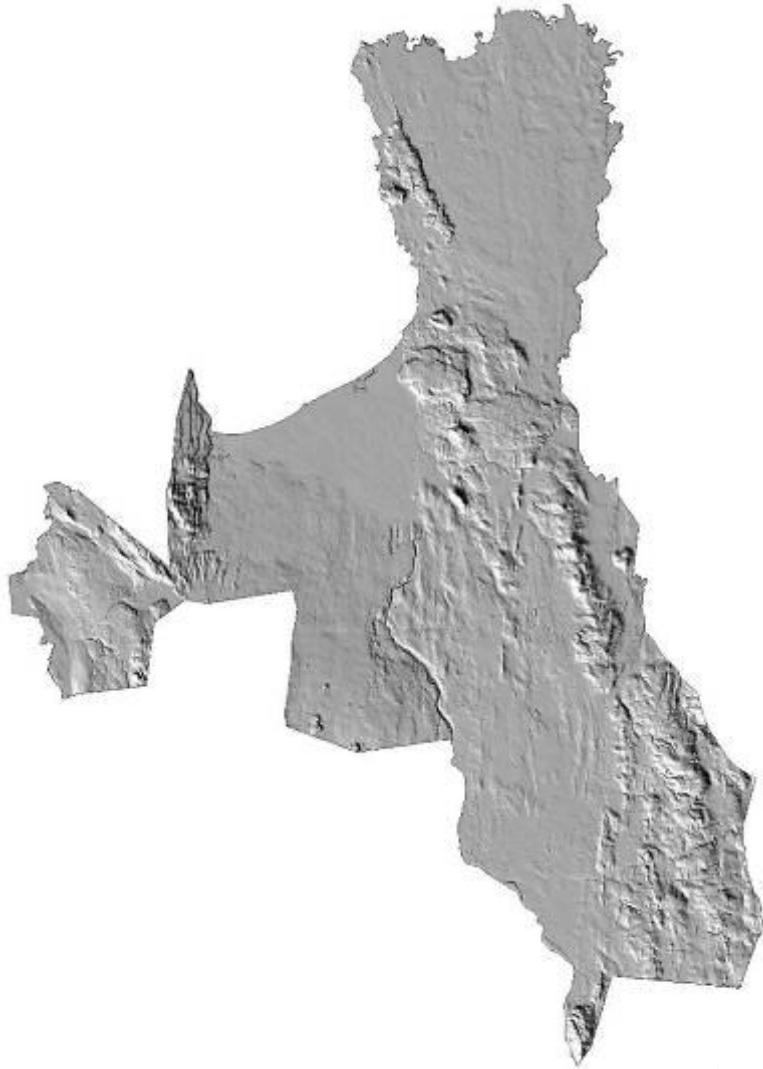
Kortagögn

af ólíkum uppruna tekin saman í landupplýsingakerfi og greind



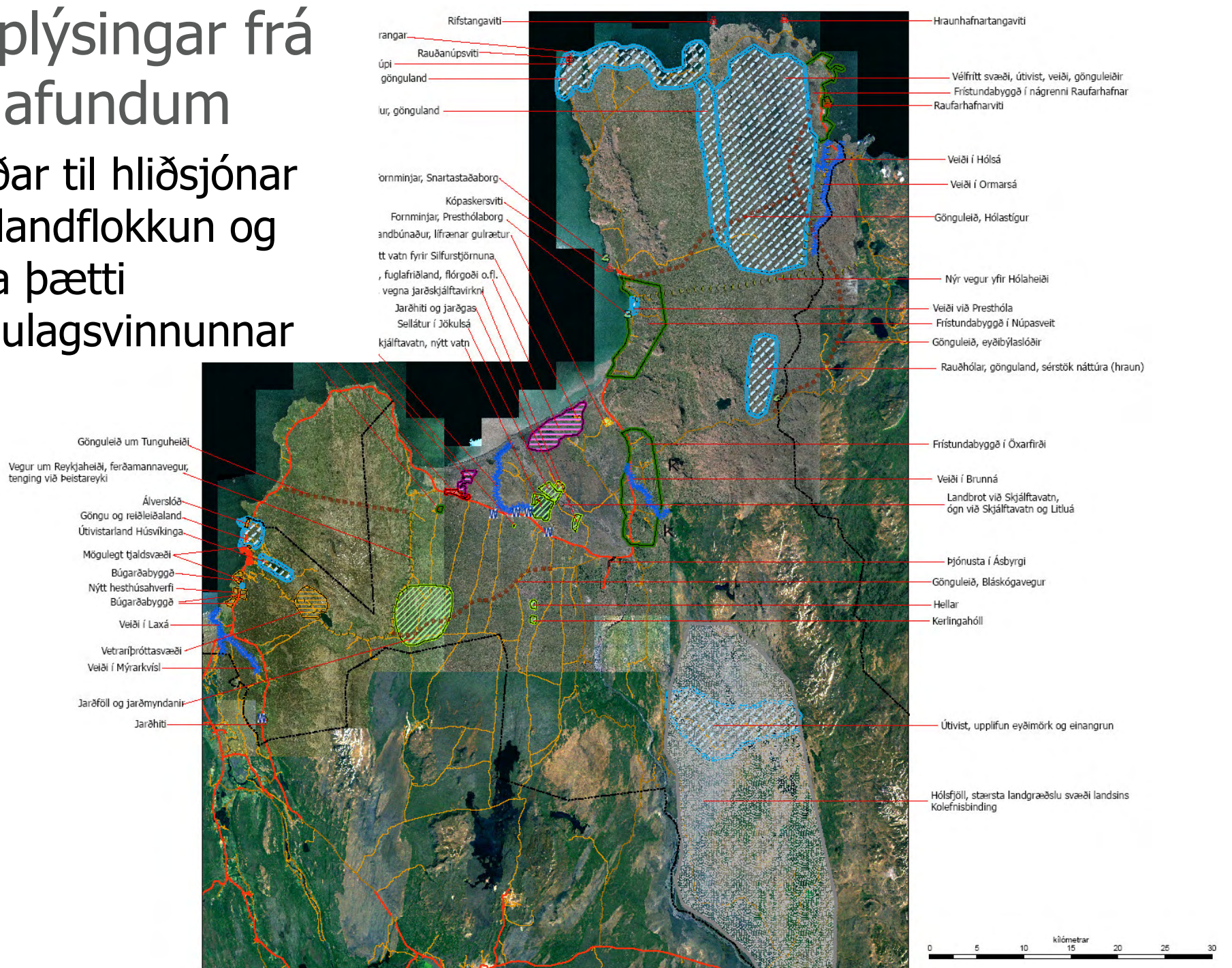
Landlíkan

gerir mögulegt að greina ýmsa þætti í landslaginu og kortleggja landslagseiningar

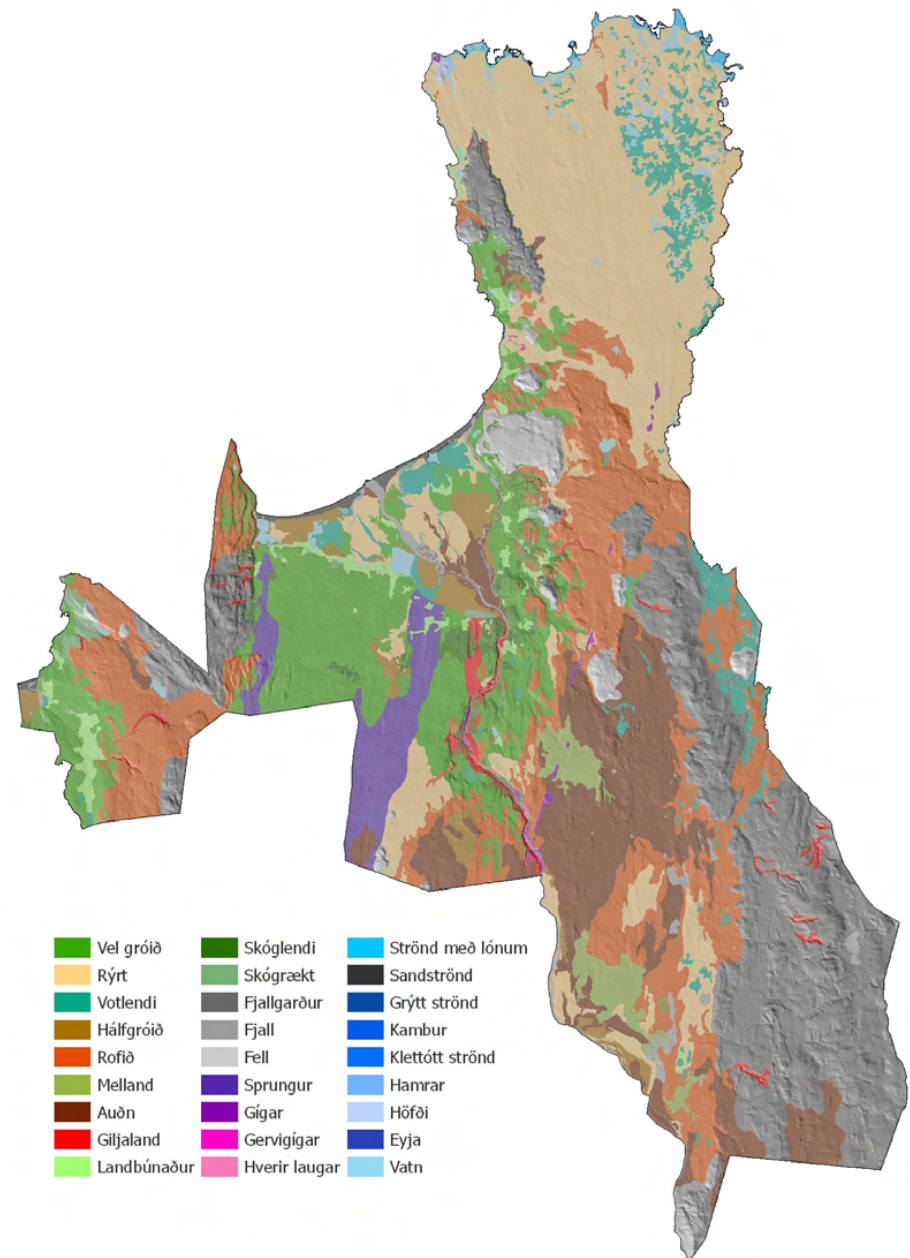
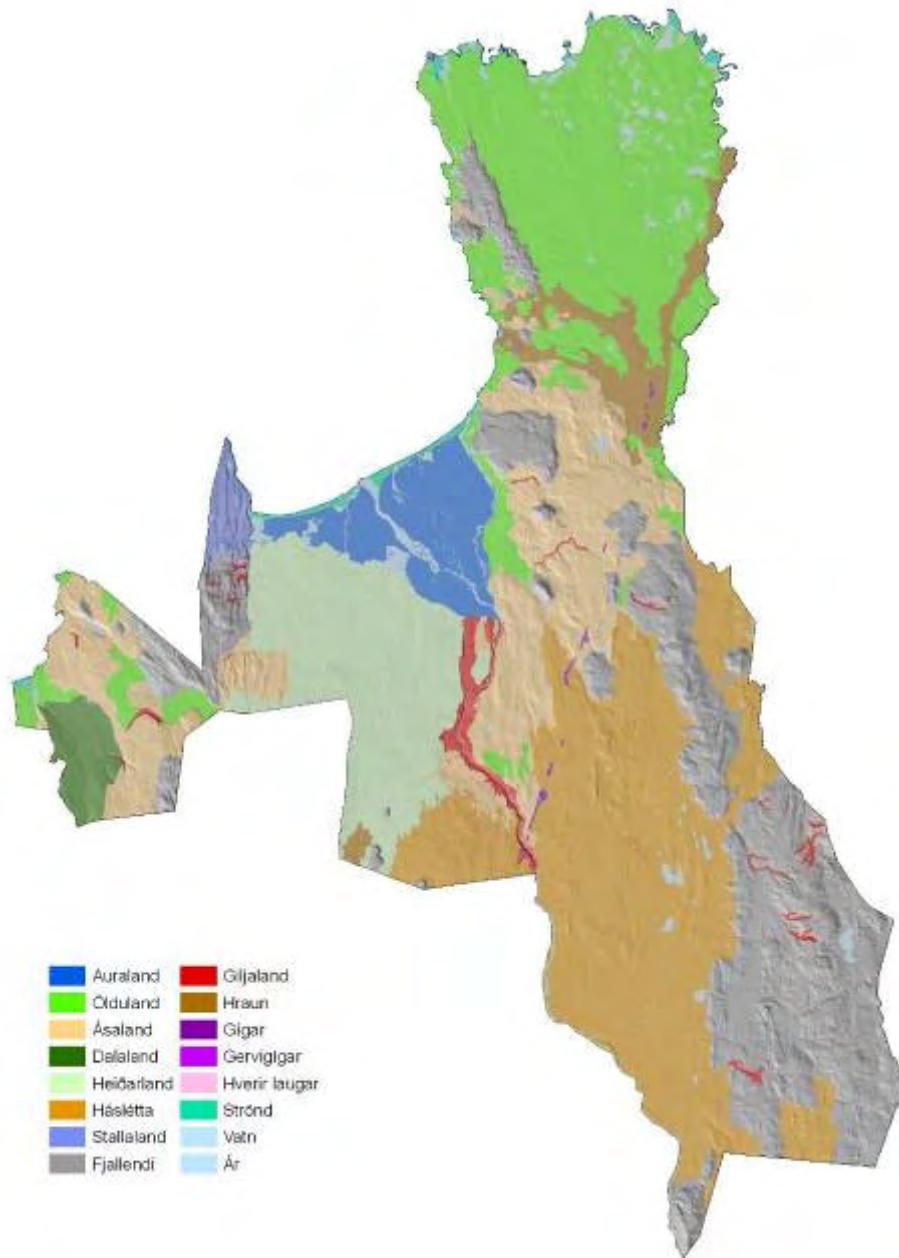


Upplýsingar frá íbúafundum

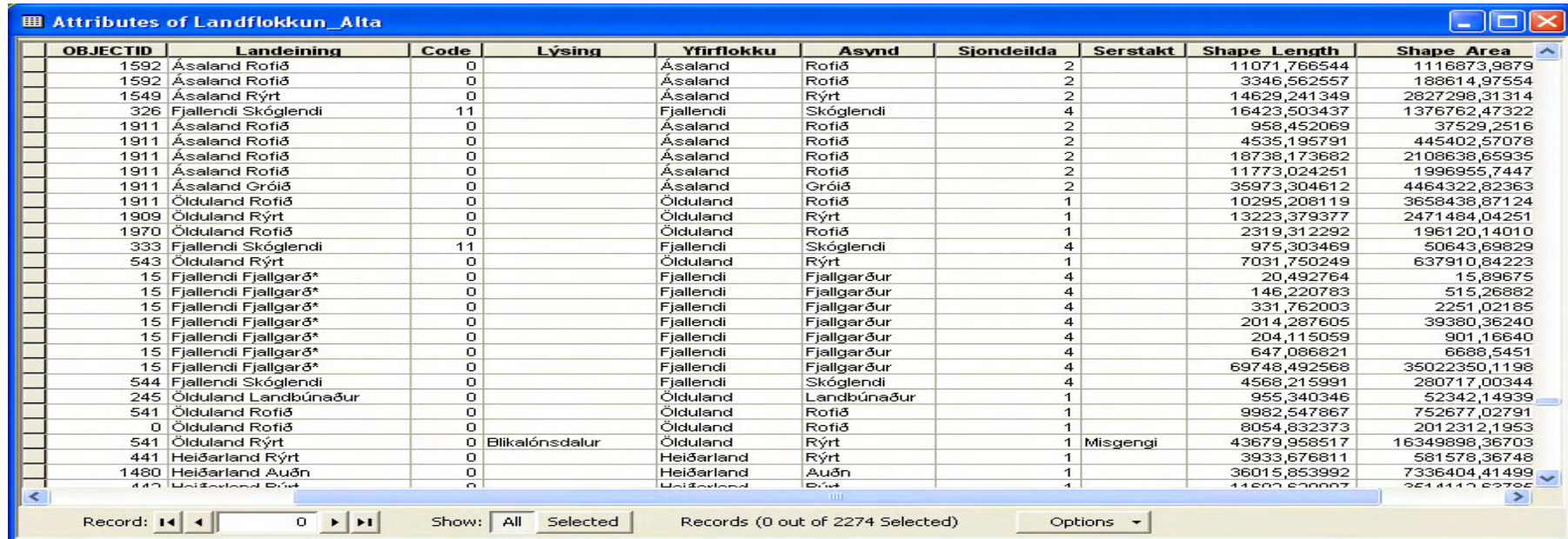
hafðar til hliðsjónar við landflokkingu og aðra þætti skipulagsvinnunnar



Landslagsflokkar

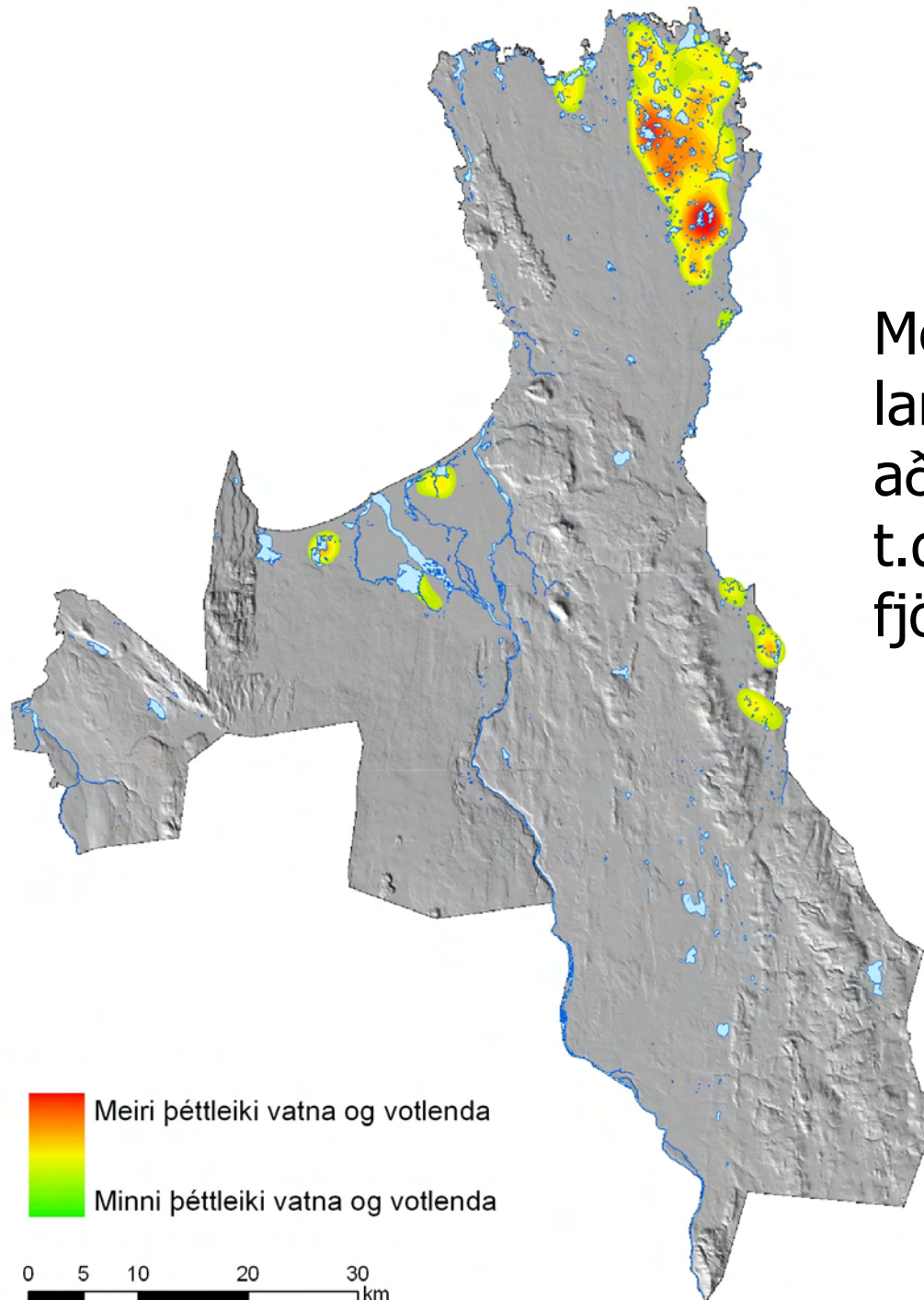


Allar upplýsingar geymdar í landfræðilegum gagnagrunni



OBJECTID	Landeining	Code	Lýsing	Yfirflokku	Asynd	Sjondeilda	Serstakt	Shape Length	Shape Area
1592	Ásaland Rofið	0		Ásaland	Rofið	2		11071,768544	1116873,9879
1592	Ásaland Rofið	0		Ásaland	Rofið	2		3346,562557	188614,97554
1549	Ásaland Rýrt	0		Ásaland	Rýrt	2		14629,241349	2827298,31314
326	Fjallendi Skóglendi	11		Fjallendi	Skóglendi	4		16423,503437	1376762,47322
1911	Ásaland Rofið	0		Ásaland	Rofið	2		958,452069	37529,2516
1911	Ásaland Rofið	0		Ásaland	Rofið	2		4535,195791	445402,57078
1911	Ásaland Rofið	0		Ásaland	Rofið	2		18738,173682	2108638,65935
1911	Ásaland Rofið	0		Ásaland	Rofið	2		11773,024251	1996955,7447
1911	Ásaland Gróið	0		Ásaland	Gróið	2		35973,304612	4464322,82363
1911	Ölduland Rofið	0		Ölduland	Rofið	1		10295,208119	3658438,87124
1909	Ölduland Rýrt	0		Ölduland	Rýrt	1		13223,379377	2471484,04251
1970	Ölduland Rofið	0		Ölduland	Rofið	1		2319,312292	198120,14010
333	Fjallendi Skóglendi	11		Fjallendi	Skóglendi	4		975,303469	50643,69829
543	Ölduland Rýrt	0		Ölduland	Rýrt	1		7031,750249	637910,84223
15	Fjallendi Fjallgarð*	0		Fjallendi	Fjallgarður	4		20,492764	15,89675
15	Fjallendi Fjallgarð*	0		Fjallendi	Fjallgarður	4		146,220783	515,26882
15	Fjallendi Fjallgarð*	0		Fjallendi	Fjallgarður	4		331,762003	2251,02185
15	Fjallendi Fjallgarð*	0		Fjallendi	Fjallgarður	4		2014,287605	39380,36240
15	Fjallendi Fjallgarð*	0		Fjallendi	Fjallgarður	4		204,115059	901,16640
15	Fjallendi Fjallgarð*	0		Fjallendi	Fjallgarður	4		647,086821	6688,5451
15	Fjallendi Fjallgarð*	0		Fjallendi	Fjallgarður	4		69748,492568	35022350,1198
544	Fjallendi Skóglendi	0		Fjallendi	Skóglendi	4		4568,215991	280717,00344
245	Ölduland Landbúnaður	0		Ölduland	Landbúnaður	1		955,340346	52342,14939
541	Ölduland Rofið	0		Ölduland	Rofið	1		9982,547867	752677,02791
0	Ölduland Rofið	0		Ölduland	Rofið	1		8054,832373	2012312,1953
541	Ölduland Rýrt	0	Ellikalónsdalur	Ölduland	Rýrt	1	Misgengi	43679,958517	16349898,36703
441	Heiðarland Rýrt	0		Heiðarland	Rýrt	1		3933,676811	581578,36748
1480	Heiðarland Auðn	0		Heiðarland	Auðn	1		36015,853992	7336404,41499
440	Heiðarland Rýrt	0		Heiðarland	Rýrt	1		11500,500000	2514410,50000

- ▶ Staðfræðileg gögn af mismunandi uppruna aðgengileg í einum gagnagrunni
- ▶ Möguleiki að bæta við upplýsingum um einstök fyrirbæri
- ▶ Hægt að tengja við önnur gögn sem ekki eru hnitsett, s.s. töflugögn (Fasteignaskrá Íslands, Hagstofa o.fl.)
- ▶ Öflug tól í landfræðilegar greiningar (Lýðheilsa, Lýðfræði o.fl.)
- ▶ Fjölbreytileg framsetning gagna

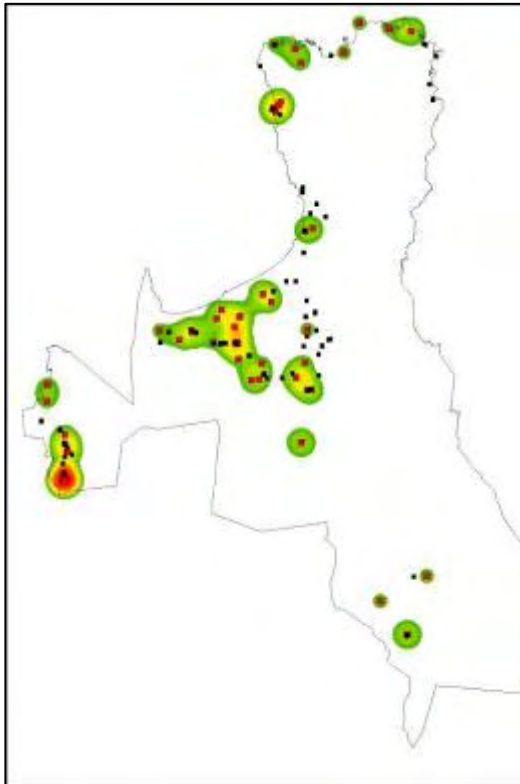


Með því að vinna áfram með landslagsflokkunina er hægt að gera nánari greiningar, t.d. hvar líklegast sé að finna fjölbreytt lífríki

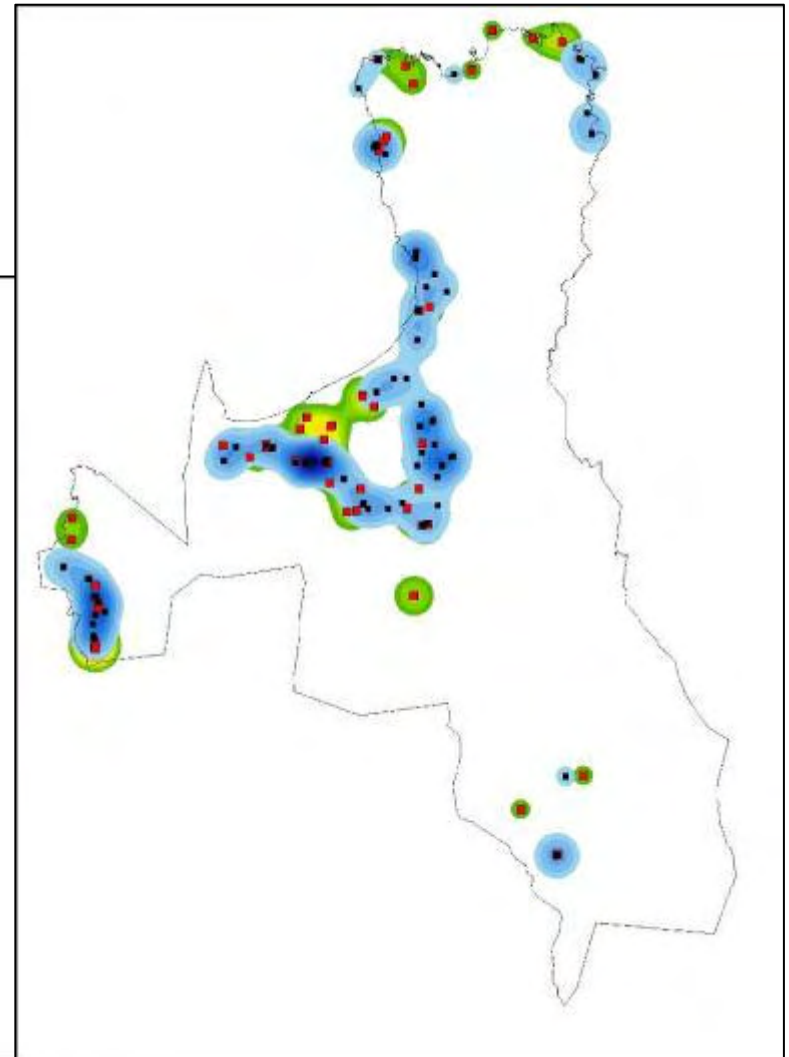
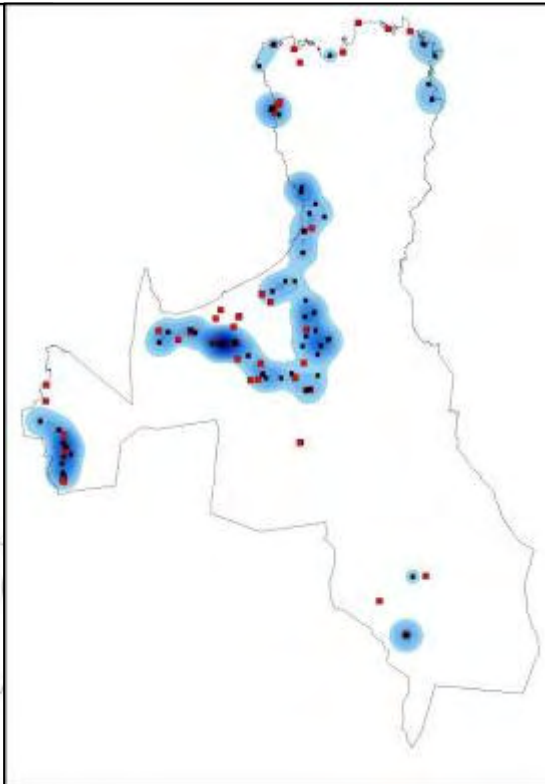
Búsetulandslag

Byggðamynstrið hefur gisnað, og eyður myndast

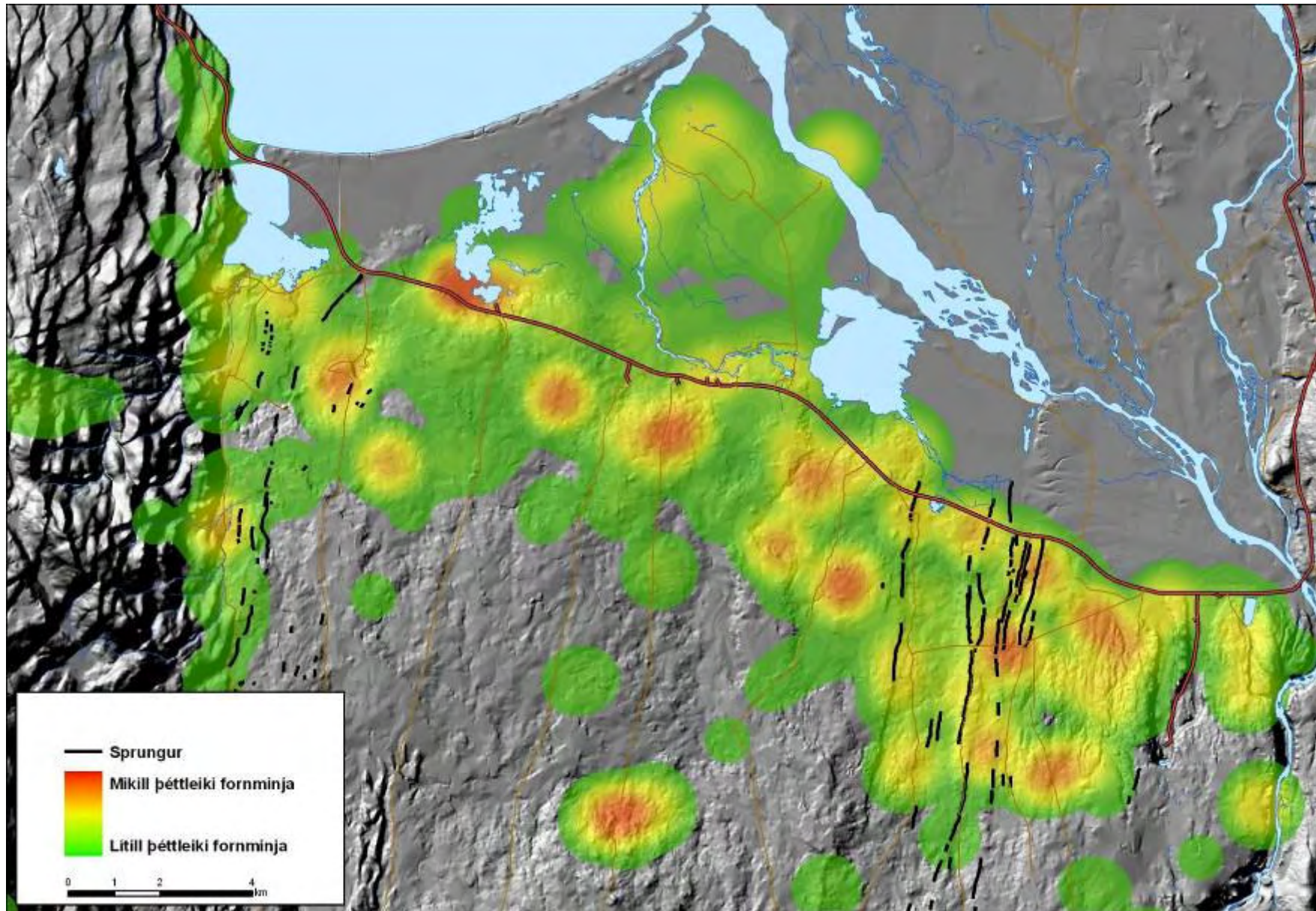
Eyðibýli



Býli í byggð



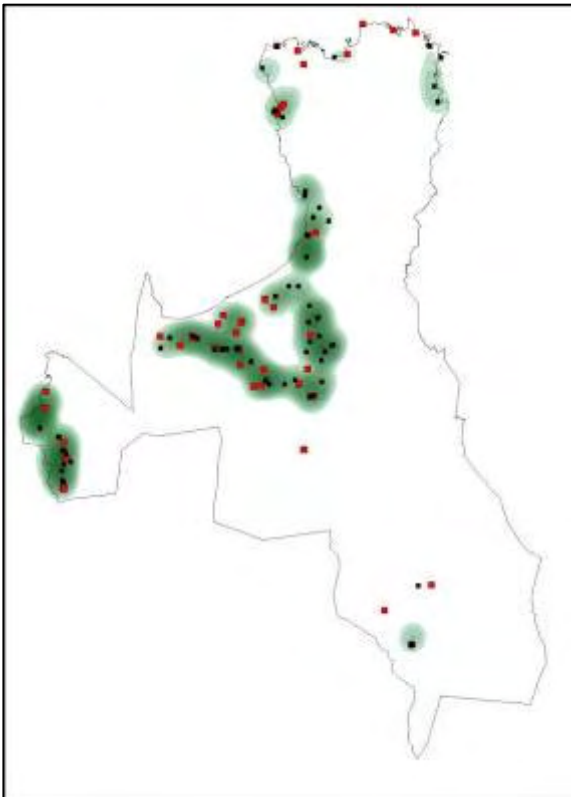
Fornleifar



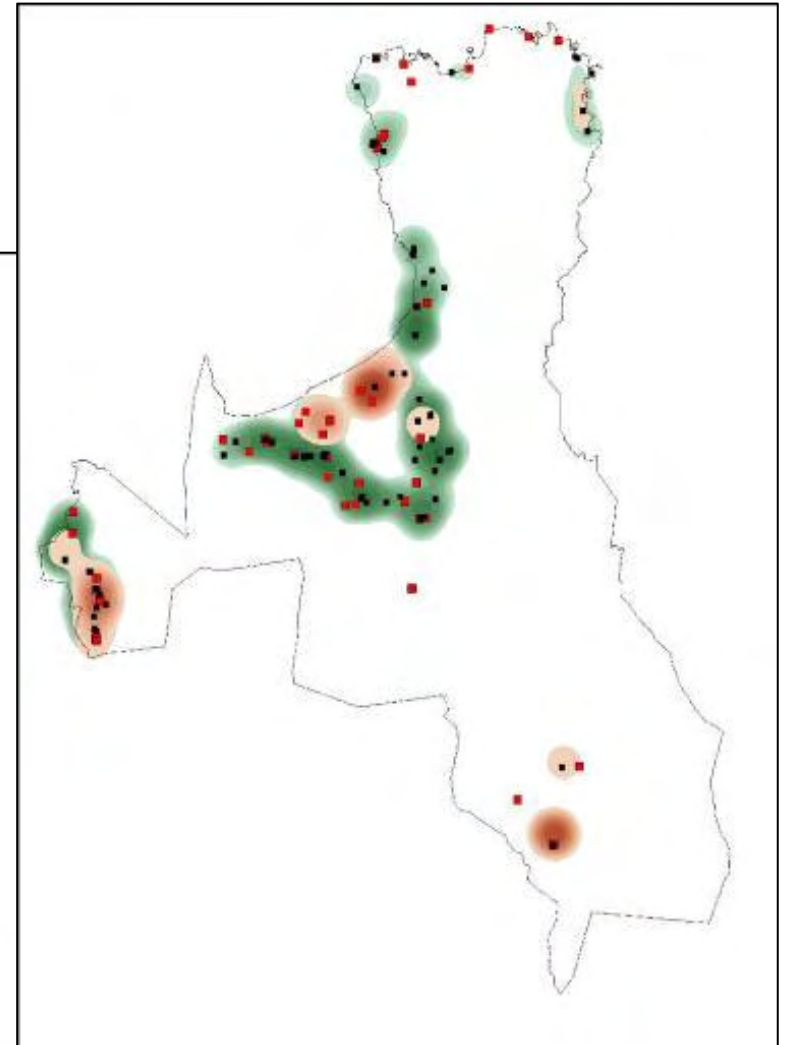
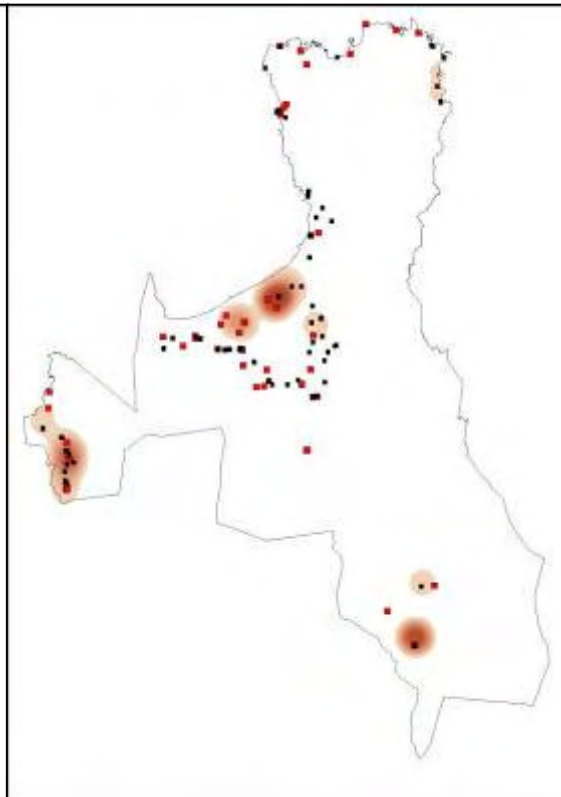
Ræktun og framræsla

Landbúnaðarland einkennist almennt ekki af framræslu, nema helst í Reykjahverfi

Ræktað land

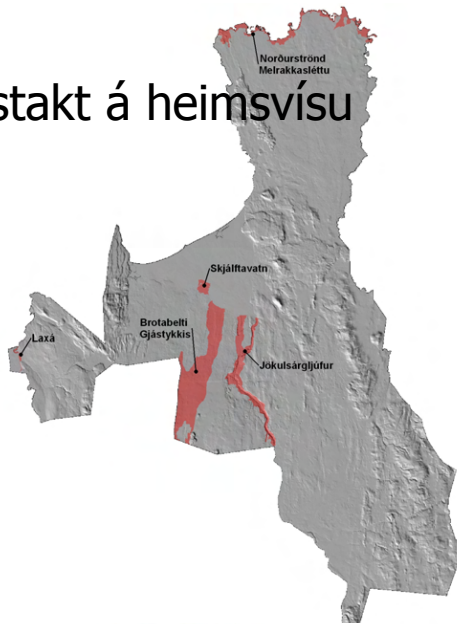


Framræst land



Verndarflokkar

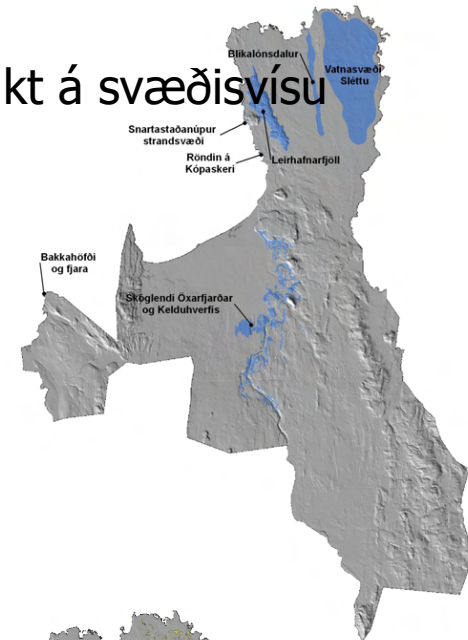
Sérstakt á heimsvísu



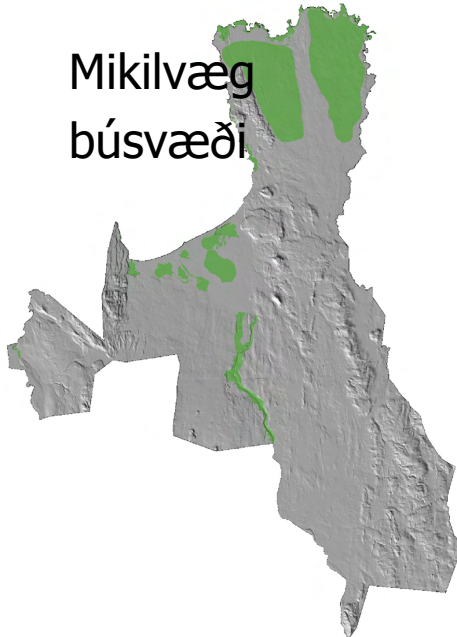
Sérstakt á landsvísu



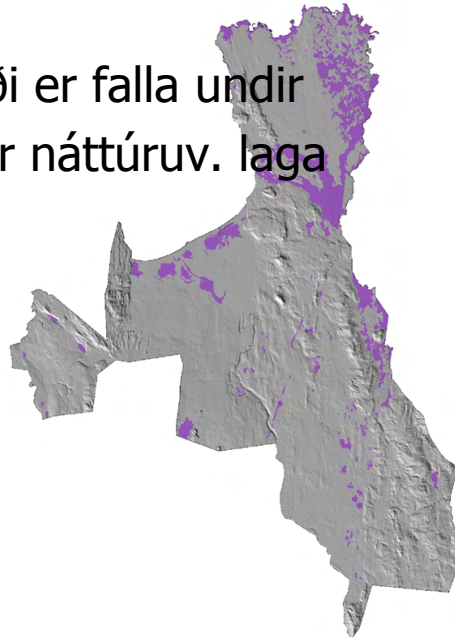
Sérstakt á svæðisvísu



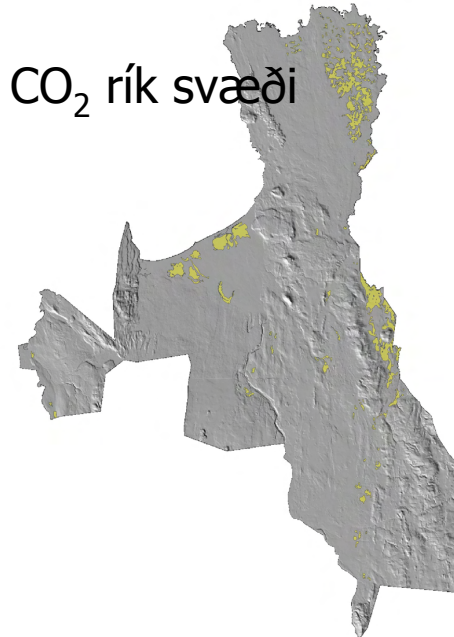
Mikilvæg búsvæði



Svæði er falla undir 37. gr náttúruv. laga



CO₂ rík svæði





NORÐURÞING

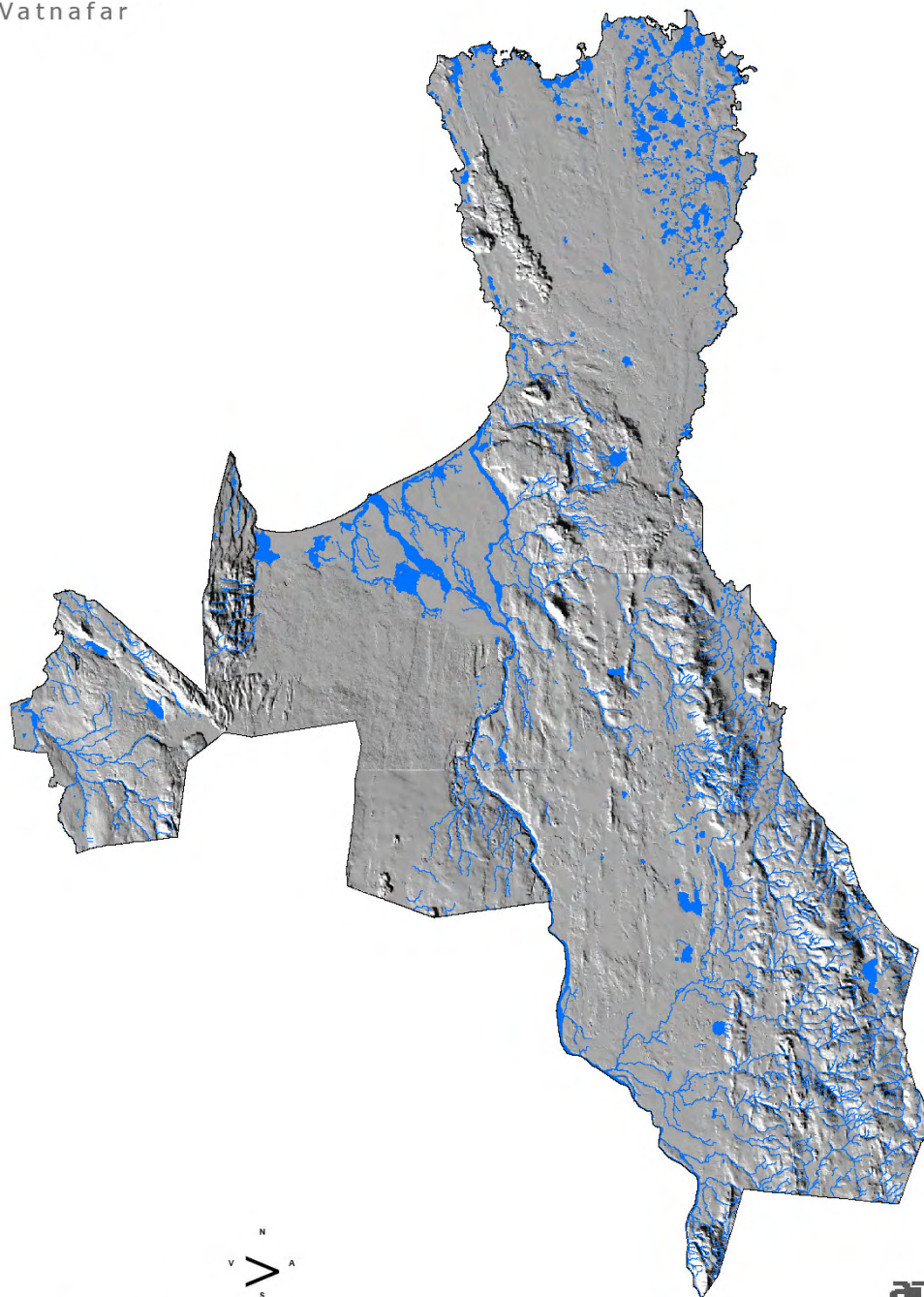
Stefnumótun á grundvelli greiningar

- tillögur til umfjöllunar hjá Norðurþingi



NORÐURPING

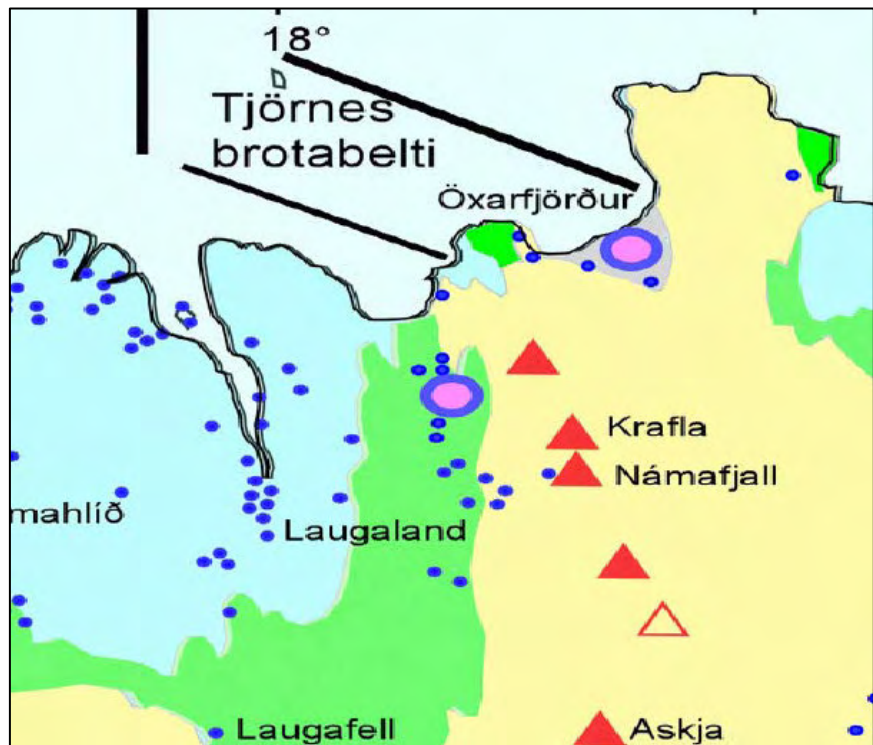
Stefna um sjálfbæra auðlindanýtingu



Nýting grunnvatns og fallvatna

Almenn stefna varðandi:

- ▲ Gæði neysluvatns
- ▲ Framtíðarauðlindir
- ▲ Rannsóknir
- ▲ Orkuvinnslu
- ▲ Heimarafstöðvar
- ▲ Orkusparnað



Nýting jarðhita og jarðgass

Almenn stefna varðandi:

- ▲ Rannsóknir
- ▲ Orkuvinnslu



Nýting jarðefna

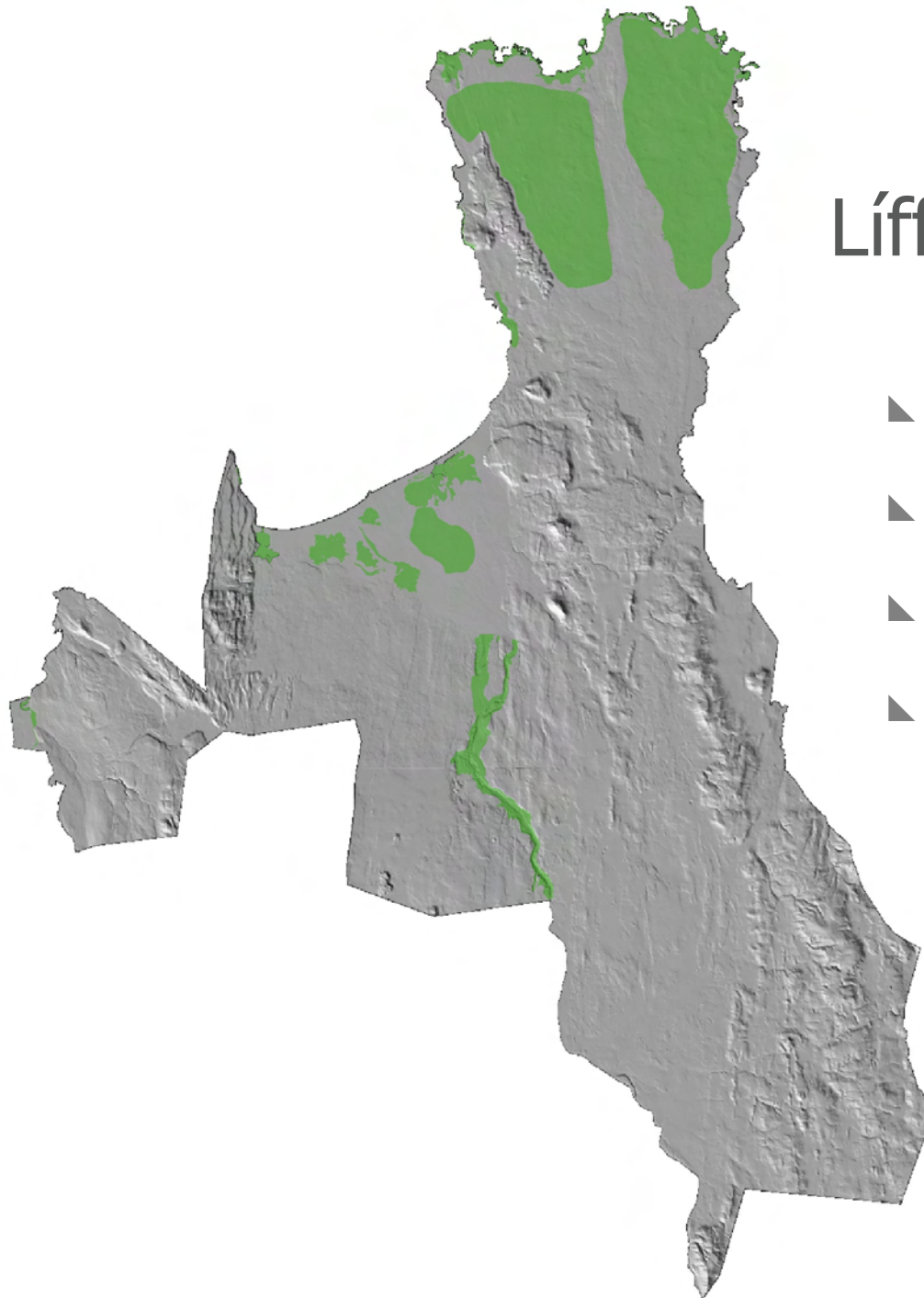
- ▲ Staðsetning efnistökusvæða
- ▲ Reglur um málsmeðferð



NORÐURPING

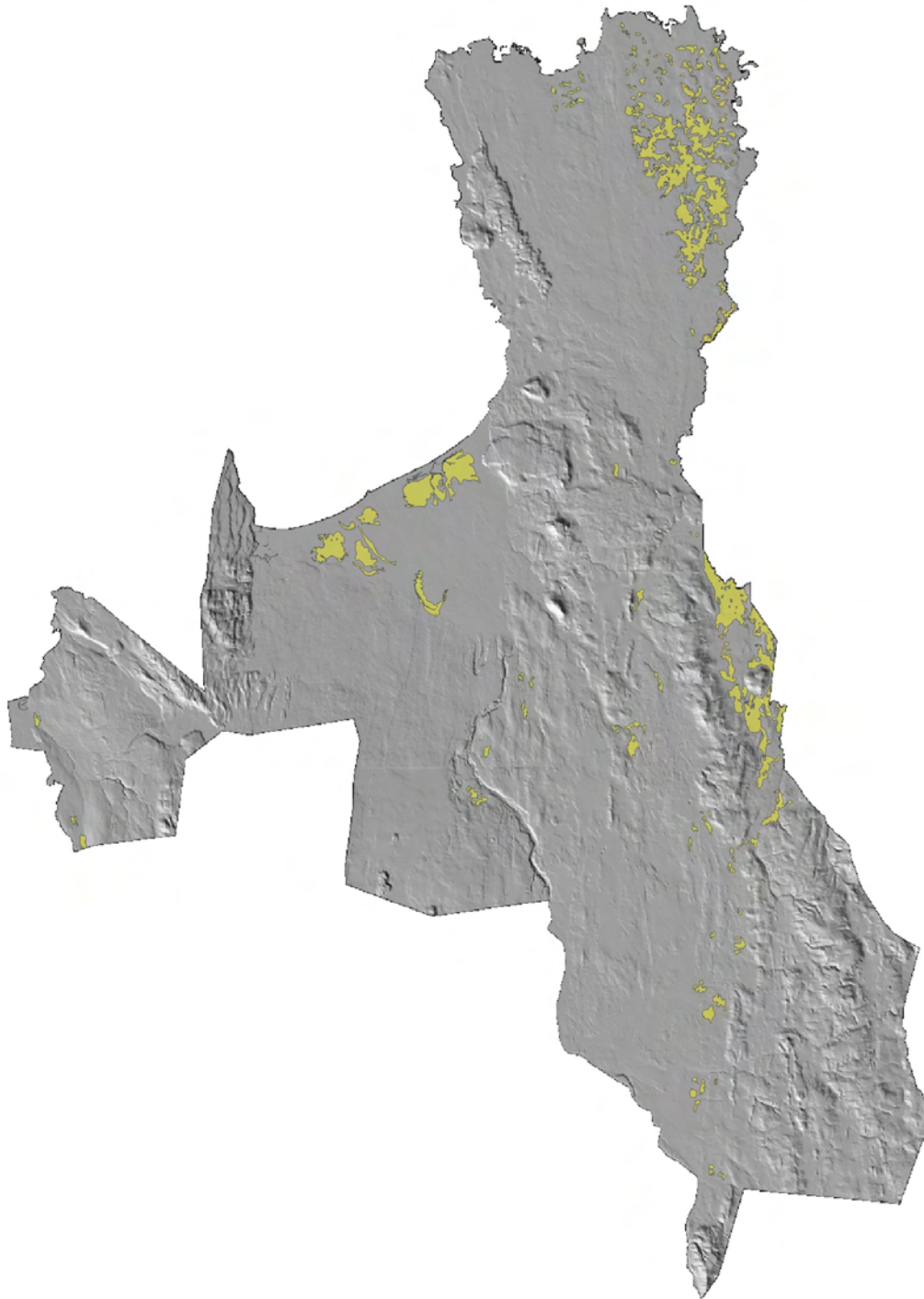
Stefna um heilbrigð vistkerfi





Líffræðileg fjölbreytni

- ▶ Vernda lykilvistkerfi
- ▶ Raska ekki votlendi
- ▶ Vernda birkiskóga
- ▶ Taka tillit til fuglasvæða



Loftslagsbreytingar

- ▲ Votlendi
- ▲ Birkiskógar
- ▲ Skógrækt og landgræðsla
- ▲ Trjárækt í þéttbýli
- ▲ Ný íbúðarbyggð í þéttbýli
- ▲ Gönguvænt umhverfi í þéttbýli



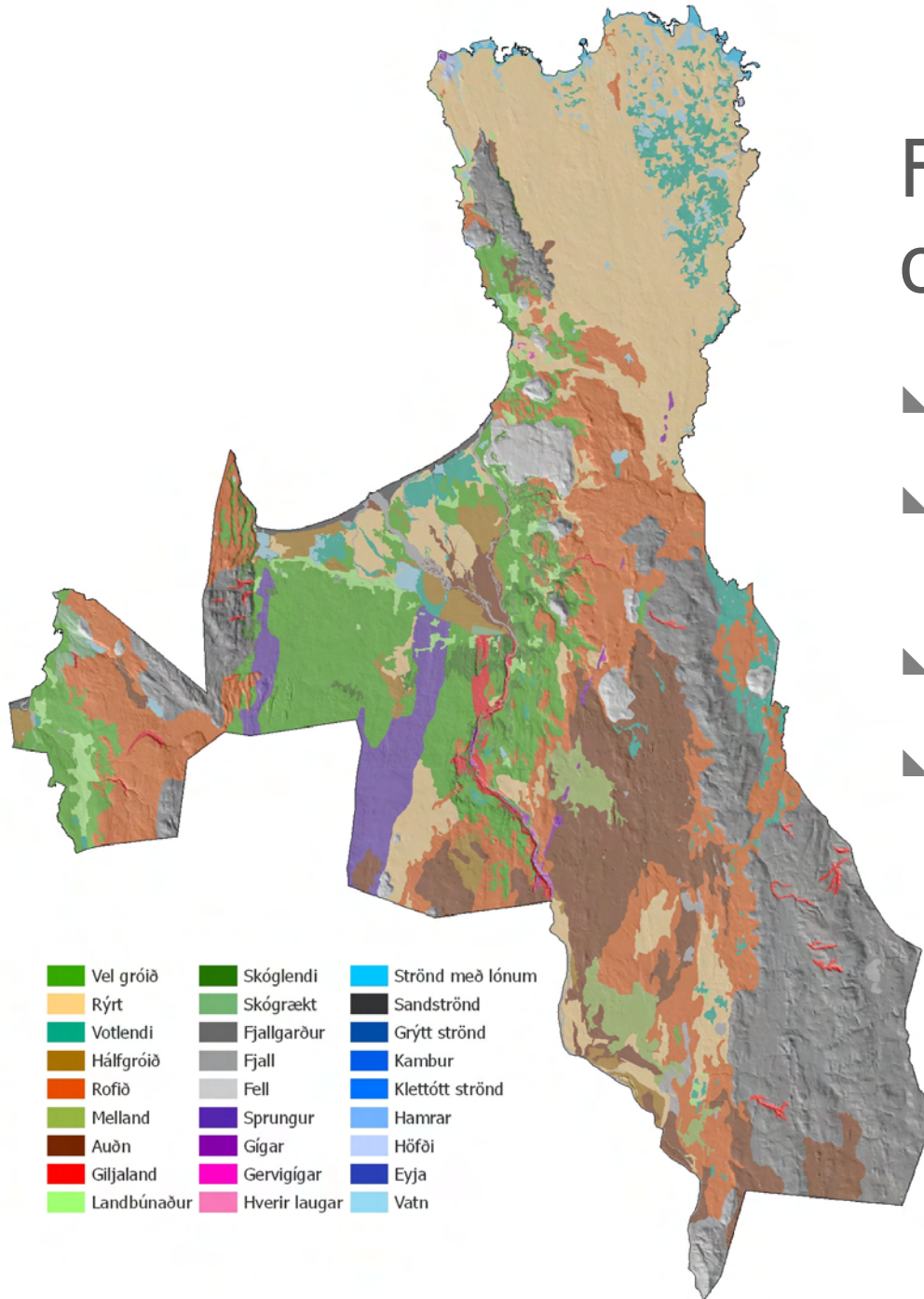
NORÐURÞING

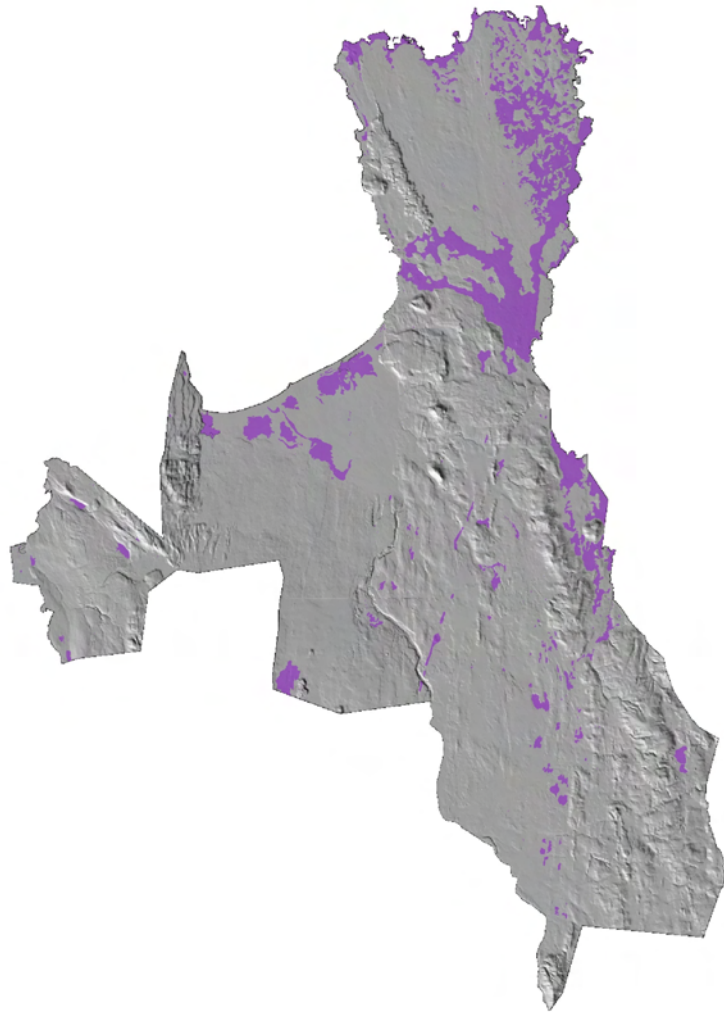
Stefna um fjölbreytt búsetulandslag í dreifbýli

- tillögur til umfjöllunar hjá Norðurþingi

Fjölbreytni landslags og verðmæt svæði

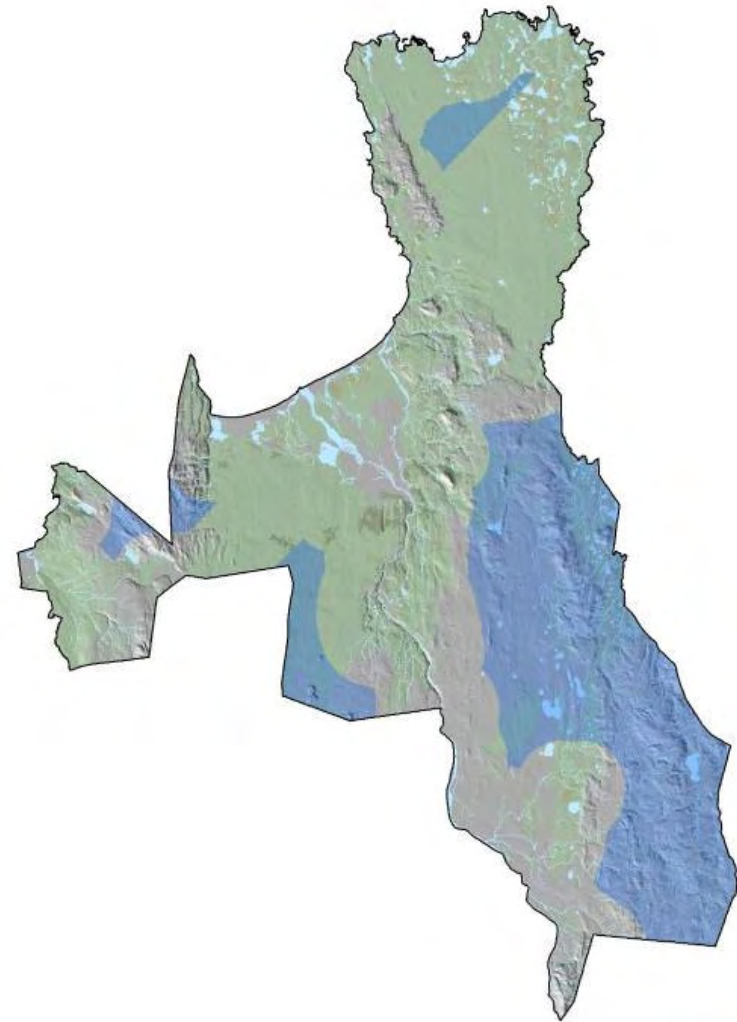
- ▶ Viðhalda fjölbreytni landslags
- ▶ Vernda verðmæt svæði á svæðis-, lands- eða heimsvísu
- ▶ Tryggja aðgengi almennings
- ▶ Fræða um verðmæti og möguleika





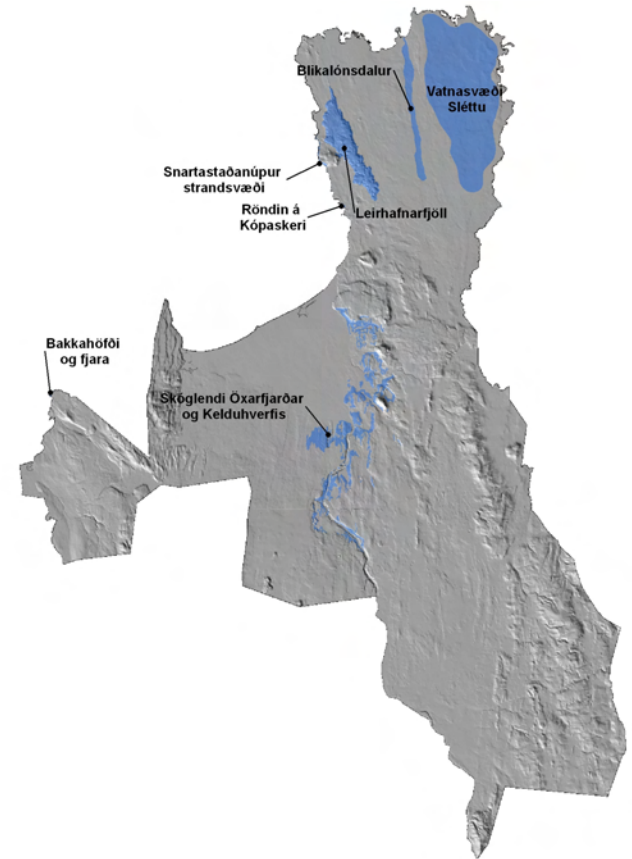
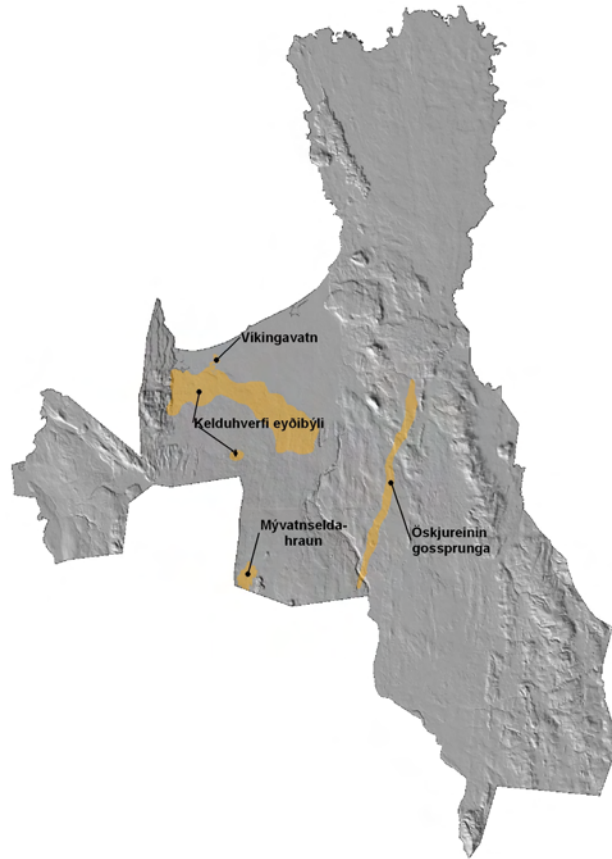
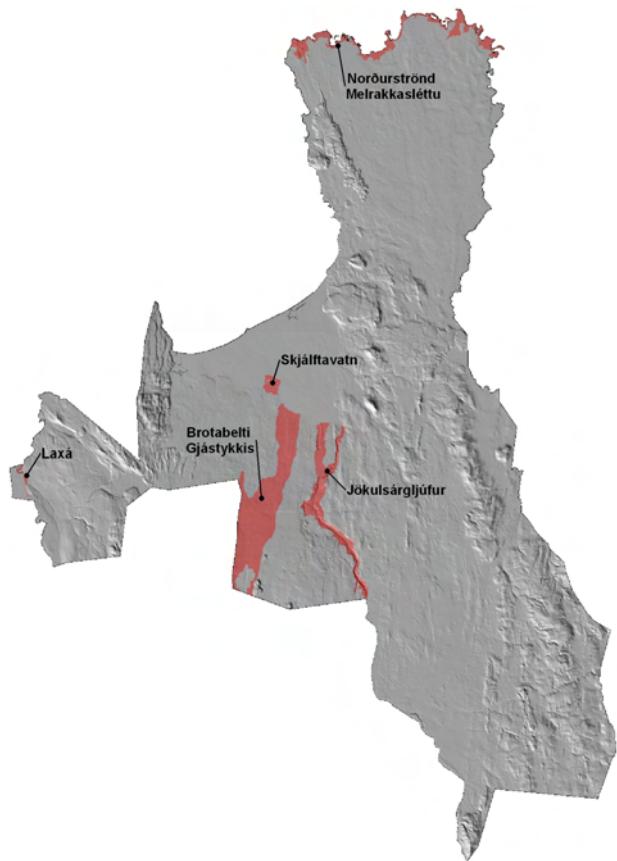
37. gr. svæði

▲ Forðast að raska



Ósnortin víðerni

▲ Viðhalda sem slíkum



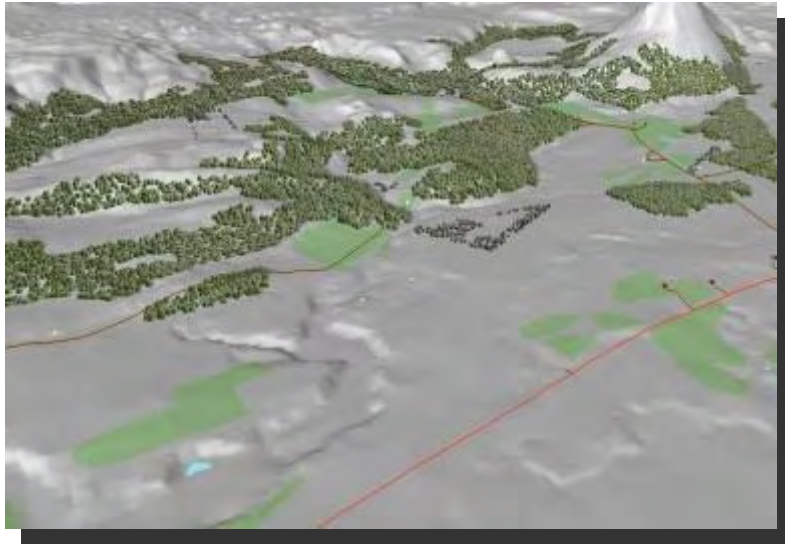
Verðmæt á heimsvísu Verðmæt á landsvísu Verðmæt á svæðisvísu

- ▲ Takmarkanir á
 - mannvirkjum
 - skógrækt
 - efnistöku
 - stígagerð

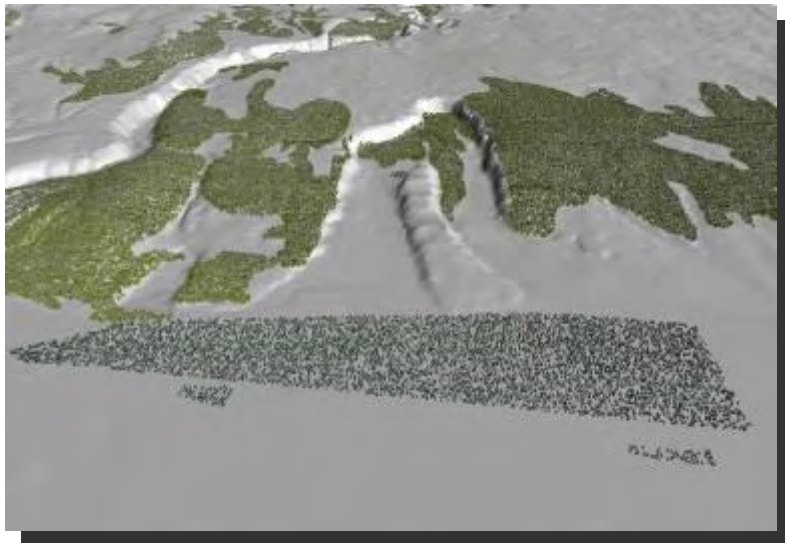
- ▲ Takmarkanir á
 - byggðarmynstri
 - mannvirkjum

- ▲ Takmarkanir á
 - skógrækt
 - efnistöku
 - frístundabyggð

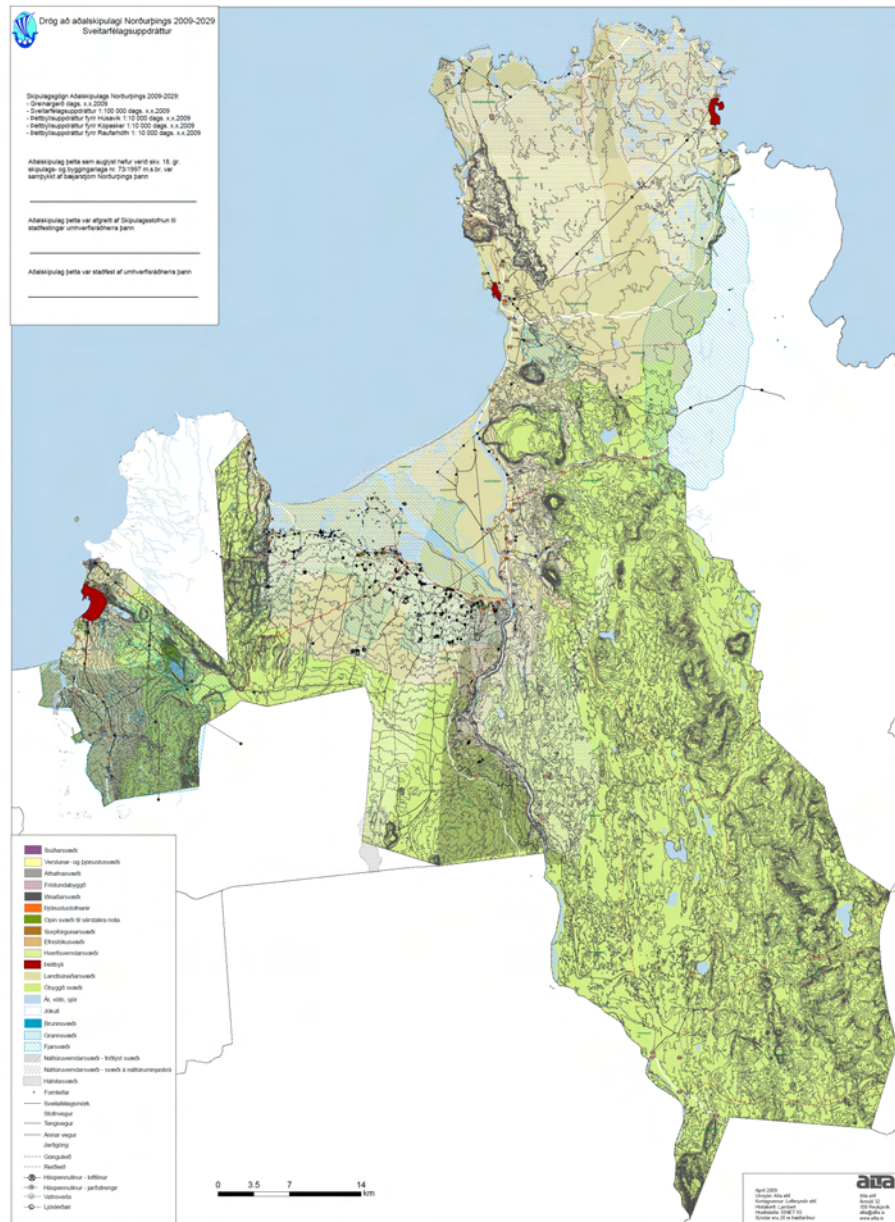
Stefna um skógrækt



- ▲ Undirbúningur skógræktar
- ▲ Málsmeðferð við skógrækt
- ▲ Svæði þar sem skógrækt er takmörkuð
- ▲ Reglur um skógarhönnun



Sveitarfélagsuppdráttur og skipulagsákvæði



Hv8	<p>Árfarvegur Jökulsár neðan Ásbyrgis 200 m svæði beggja vegna árinna sem er hluti af landslagsheild Jökulsárgljúfra. Á svæðinu eru ummerki hamfarahlaupa í Jökulsá á Fjöllum sem eru stærstu hlaup á jörðinni síðustu 10 þúsund árin.</p>	<p>Hefðbundnar landnytjar eru heimilar, þ.m.t. beit, veiðar og nýting jarðefna. Rannsóknir og virkjun jarðhita er heimil ??að undangenginni lögskyldri málsmeðferð.?? Gerð flóðvarnargarða er heimil skv. nánara skipulagi. Ekki er heimilt að byggja hús innan svæðisins önnur en mannvirki vegna jarðhitavinnslu og lítil skýli (<20 fm) vegna náttúruskoðunar.</p>
-----	--	--

Hv4	<p>Votlendi við Öxarfjörð Afar fjölbreytt votlendi, ár, lækir, sjávarlón og gróðurmikil grunn vötn. Strandengjar, keldur, graslendi, ræktað land og þornaðir árfarvegir. Sjávarfittjagróður og jarðhitaáhrif á vatnagróður. Fágætar plöntur og fremur sjaldgæfar plöntugundir. Fjölbreytt fuglalíf og sjaldgæfar fuglategundir, þ.á.m. flórgoði.</p>	<p>Sjá stefnu um vörndun líffræðilegrar fjölbreytni í kafla XX og stefnu um fjölbreytt landslag og verðmæt svæði í kafla XX. Engin hús verði heimil nær bökkum Víkingavatns, Skjálftavatns og Litluár en 100 m, önnur en hús til landbúnaðarnota eða lítil skýli (<20 fm) til náttúruskoðunar. Votlendi verði ekki ræst fram. Vélknúin bátaumferð á Víkingavatni og Skjálftavatni verði takmörkuð. Aðstaða fyrir fuglaskoðunarfolk verði bætt með merkingu gönguleiða eða lagningu göngustíga, byggingu fuglaskoðunarskýla eða húsa. Settar verði reglur um gæsaveiðar og andaveiðar. Útbreiðslu minnks á svæðinu verði haldið í skefjum til að vernda fuglalíf.</p>
-----	--	--



NORÐURPING

Stefna um sterka bæjarmynd í þéttbýli

ATA

Skipulag Húsavíkur



Skipulagsrammi fyrir miðbæ Húsavíkur

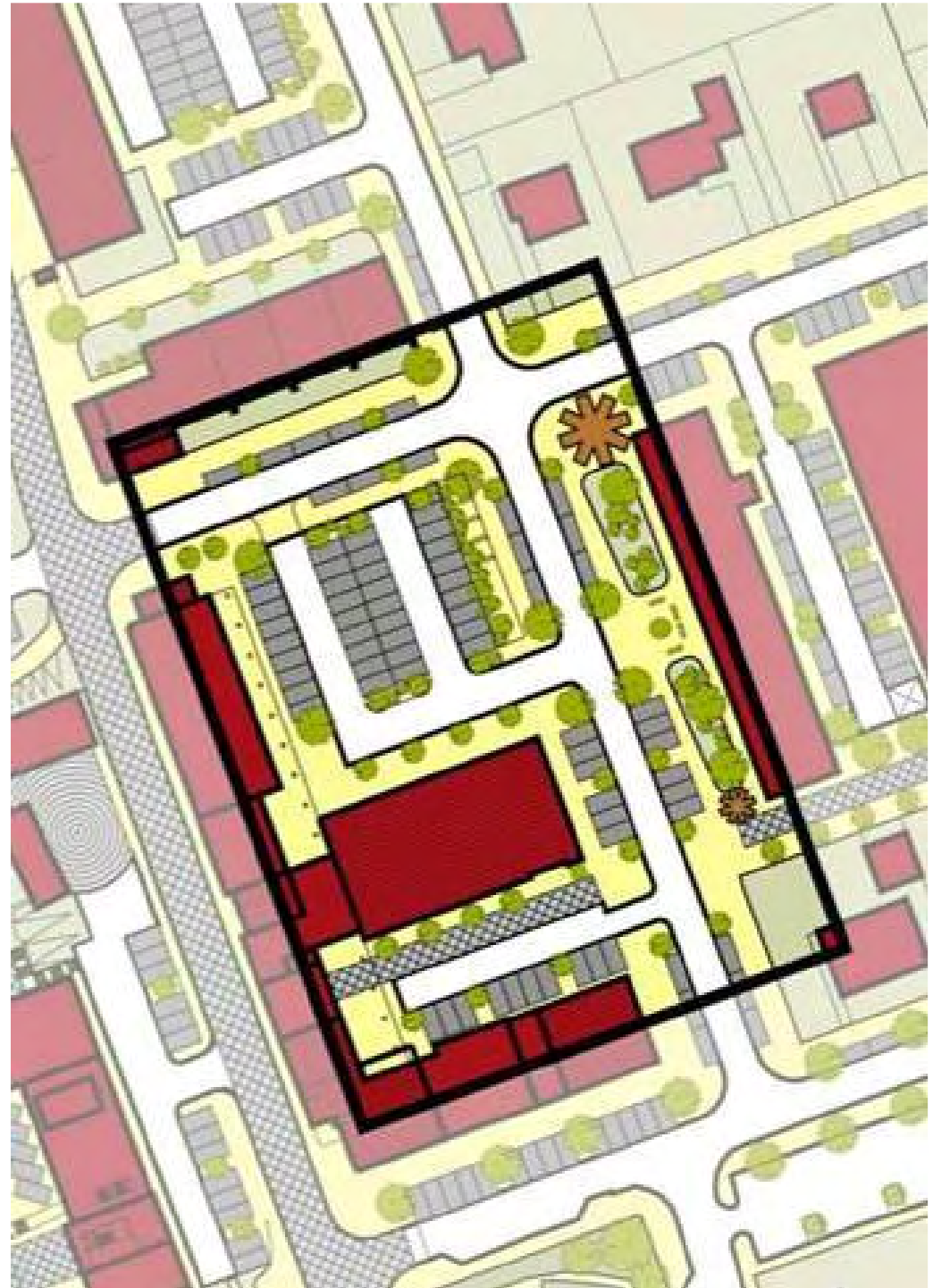


Skipulags- einingar



Kjarni miðbæjar

- ▶ Nýtt rými fyrir útisamkomur
- ▶ Ný matvöruverslun
- ▶ Svæði undir götur lágmarkað og göngusvæði skýrt afmarkað
- ▶ Svæðið mótað og fegrað með gróðri og dreifðum bílastæðum



Gatnamót Vallholtsvegur og Garðarsbrautar



Að lokum

– nokkur umhugsunarefni

- ▲ Staðsetning aðalskipulagsvinnunnar innan stjórnkerfis
 - Almenn stefna í atvinnumálum, velferðarmálum, umhverfismálum
 - Sértek stefna um „hrein“ skipulagsmál
- ▲ Skilvirkni og framsetning stefnu
 - Skýr og tær stefna
 - Framsetning forsendna og umhverfismats
- ▲ Aðgengi að grunngögnum
 - „Grunngagnapottur“
- ▲ Utanumhald skipulagsgagna
 - Samræmd gagnatilhögun í landfræðilegu upplýsingakerfi
 - Framsetning á veraldarvefnum
- ▲ Stefna um byggðarhönnun
 - Skipulagsrammar fyrir valin svæði

Takk!

