

Aðalskipulagsgerð fyrir Norðurþing

Íbúafundur í Skúlagarði
21.2.2009

ATA

Kynning á aðalskipulagsgerð

- ▶ Hlutverk aðalskipulags
- ▶ Nálgun við stefnumörkun
- ▶ Viðfangsefni aðalskipulags
- ▶ Skipulagsferlið
- ▶ Viðfangsefni dagsins í dag

Hlutverk aðalskipulags

▲ Að setja fram stefnu sveitarstjórnar til a.m.k. 12 ára um

- Þróun byggðar
- Landnotkun
- Samgöngu- og þjónustukerfi
- Umhverfismál

⇒ Aðalskipulag

= stjórnþæki sveitarstjórnar til að stýra hvernig byggðin þróast og land er nýtt

Framsetning stefnu

Framtíðarsýn

- ▶ Almenn lýsing á því ástandi sem stefnt er að

Meginmarkmið

- ▶ Vegvísar í einstökum málaflokkum

Stefna, ákvæði

- ▶ Landnotkun
- ▶ Einkenni byggðar og mannvirkja

Eftirfylgni

- ▶ Deiliskipulag, framkvæmdaáætlanir, leyfisveitingar o.fl.



Viðfangsefni aðalskipulags

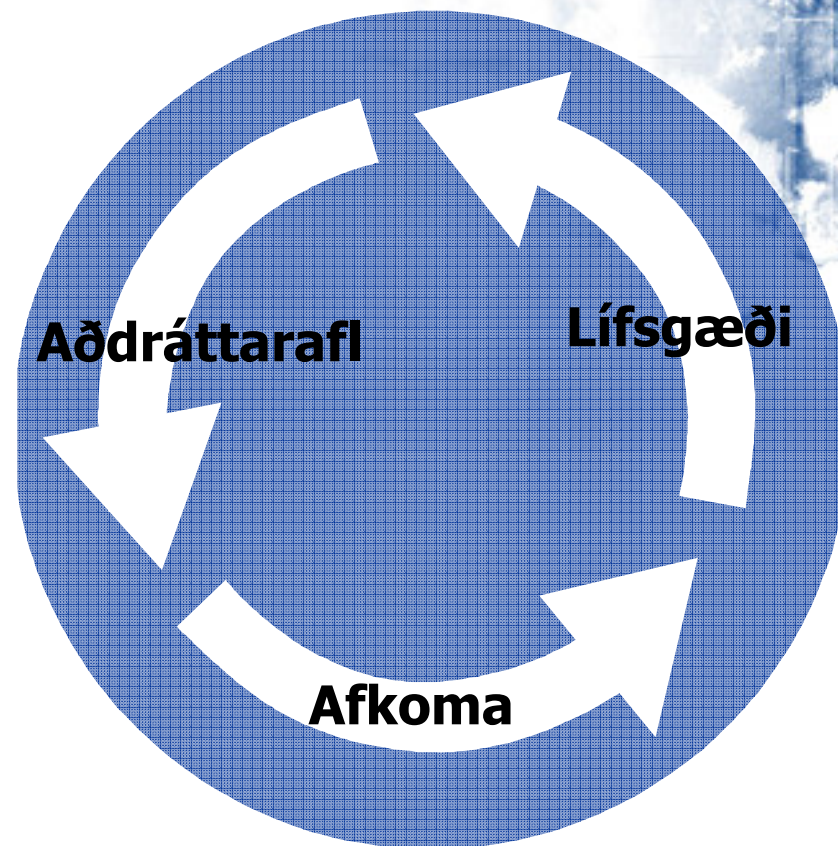
	Stefnumótun		
	Framtíðar-sýn	Markmið	Stefna
Viðfangsefni	Sveitarfélagið og samfélagið í heild sinni	Umhverfismál	Náttúruvernd, landslag Nýting vatns, jarðhita og jarðefna Vernd menningarminja
		Atvinnumál	Landbúnaður Iðnaður Verslun og þjónusta
		Félags- og velferðarmál	Íbúðarhúsnæði Útivist, íþróttir Skólar Menningarstarfsemi
		Samgöngur og veitur	Vegakerfi Stígakerfi Stofnkerfi veitna

Viðfangsefni í dreifbýli Norðurlands

- ▲ Frístundabyggð
- ▲ Ferðapjónusta, afþreyingarmöguleikar
- ▲ Þjóðgarður
- ▲ Náttúruvernd, landslagsvernd
- ▲ Skógrækt og landgræðsla
- ▲ Efnistaka
- ▲ Nýting jarðhita og vatns
- ▲ Samgöngur

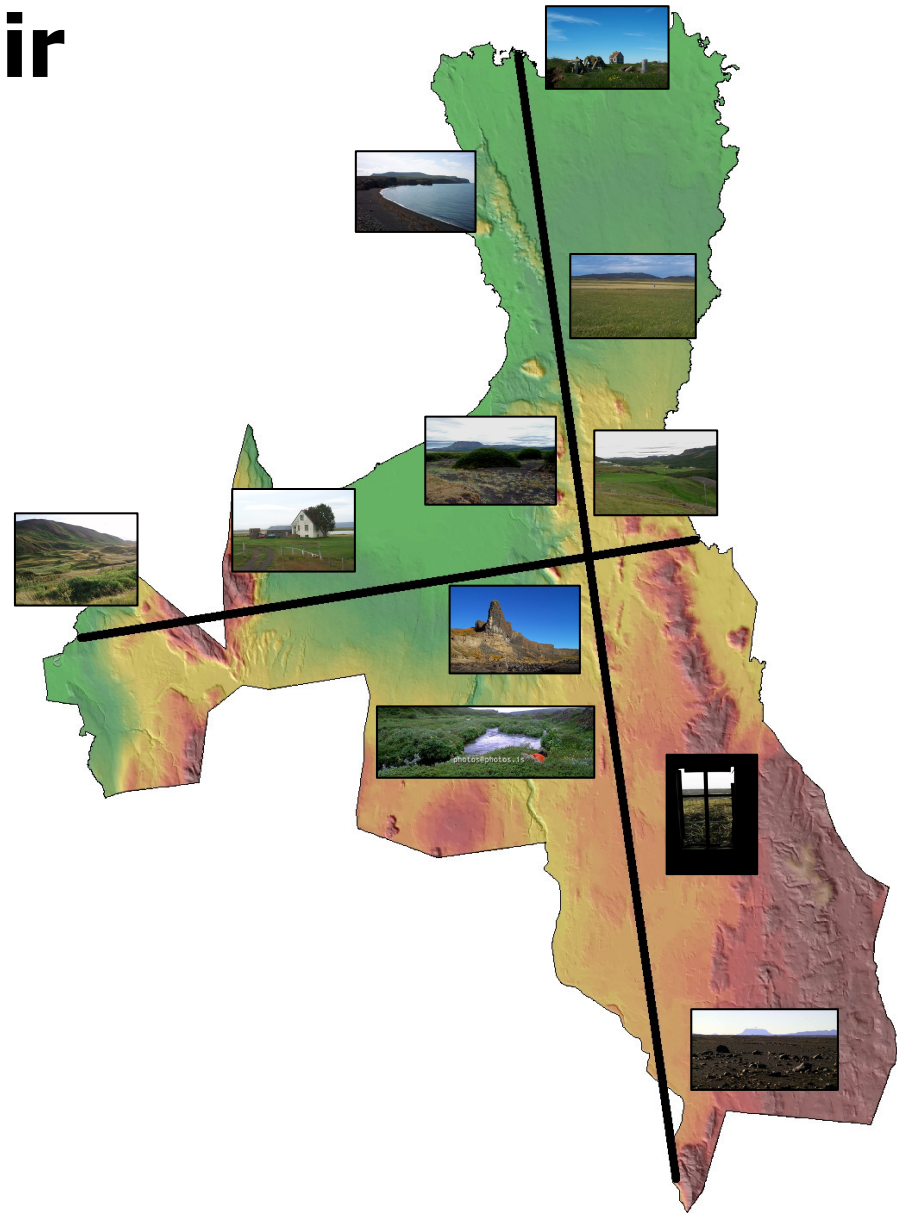
Tækifæri sem felast í aðalskipulagi

- ▶ Bæta aðstæður til að búa, starfa og leika
- ▶ Styrkja og skapa ímynd og sérkenni



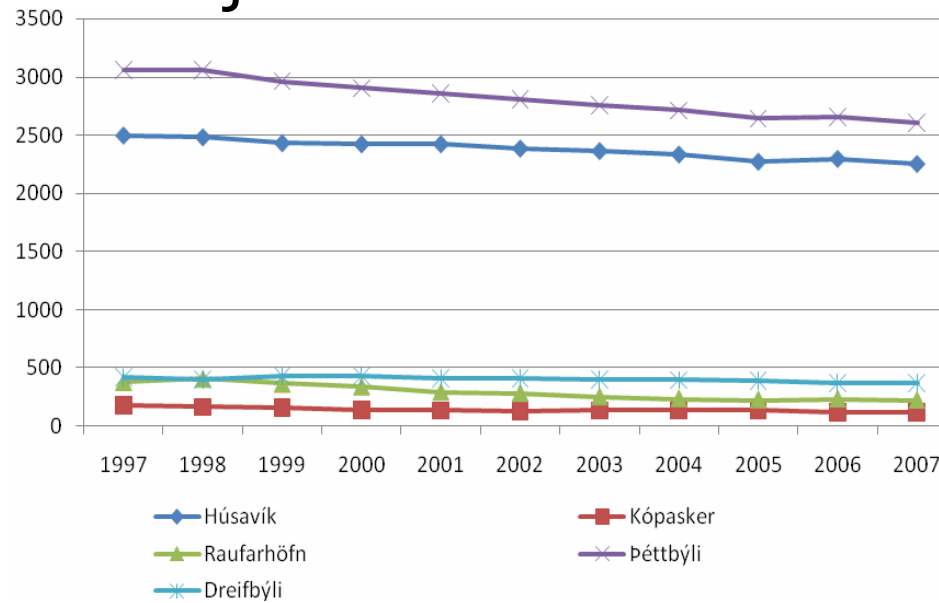
Einstakt umhverfi og fjölbreyttar upplifanir

- ▲ Mögnuð víðátta með miklu útsýni
- ▲ Hrikaleg gljúfur með margskonar ásjúnd
- ▲ Sandblásnar auðnir og gróskulegir birkiskógar
- ▲ Stór samfelld mólendis og votlendissvæði

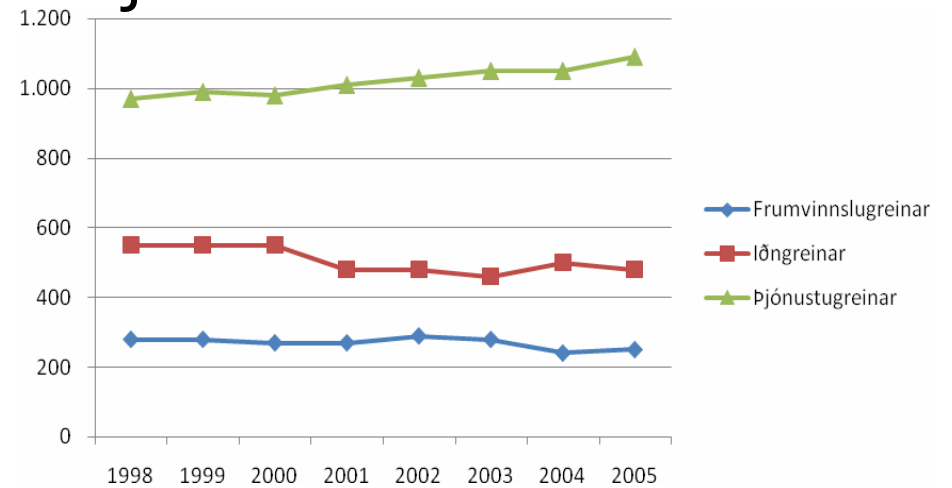


Íbúa- og atvinnuþróun

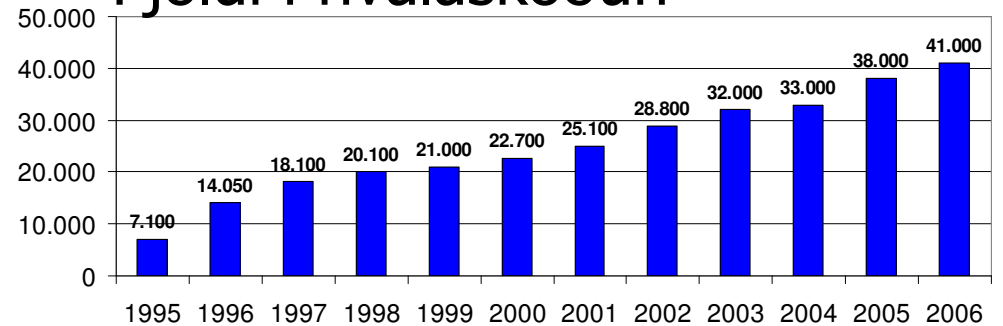
Íbúafjöldi



Fjöldi starfa

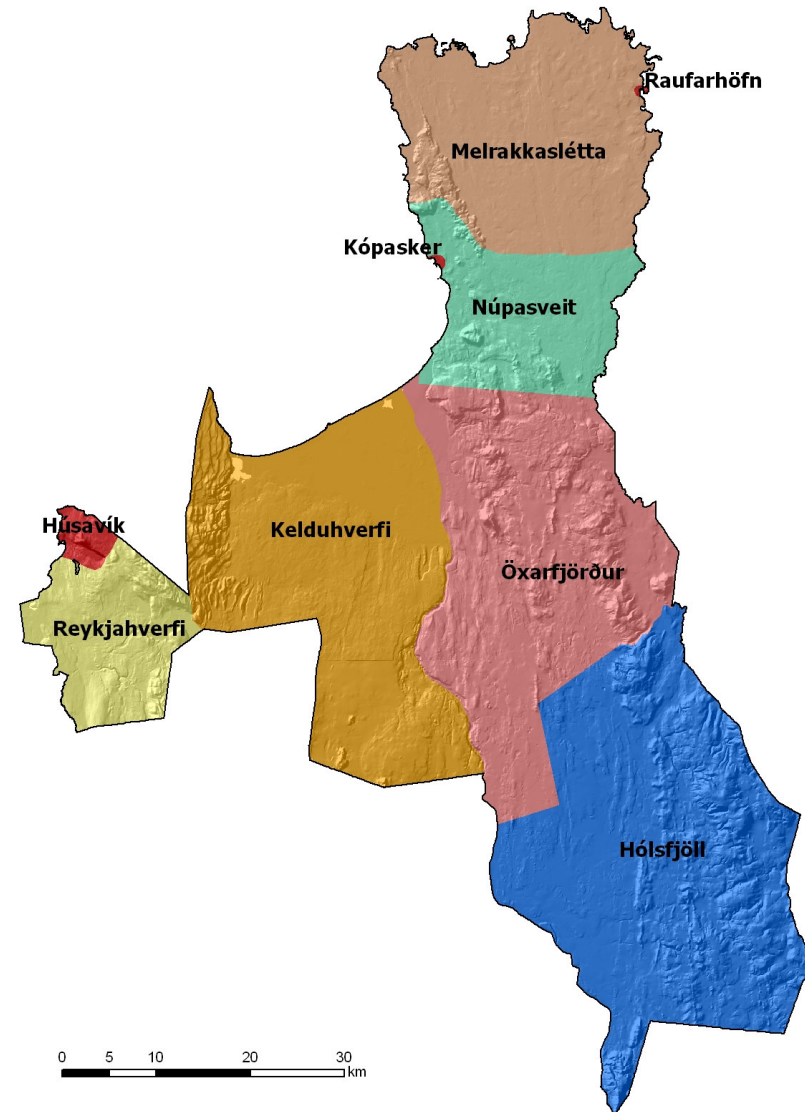


Fjöldi í hvalaskoðun



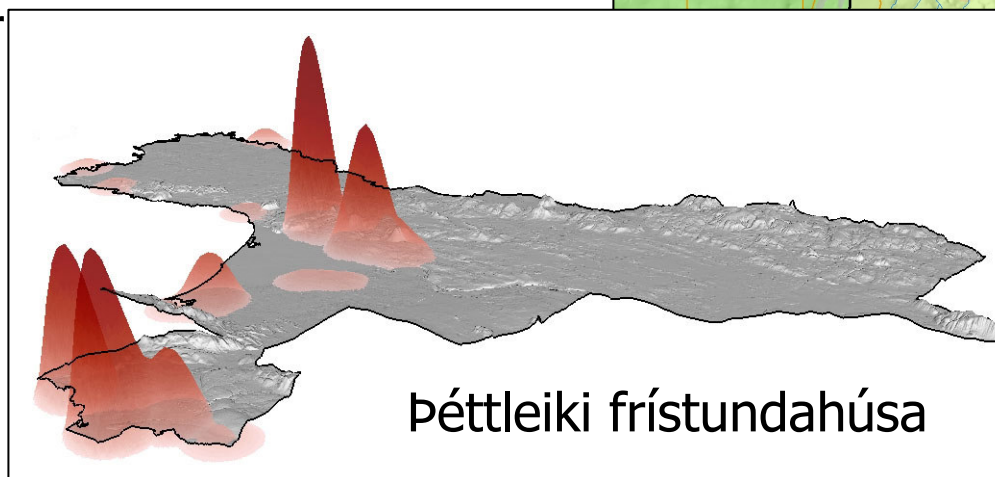
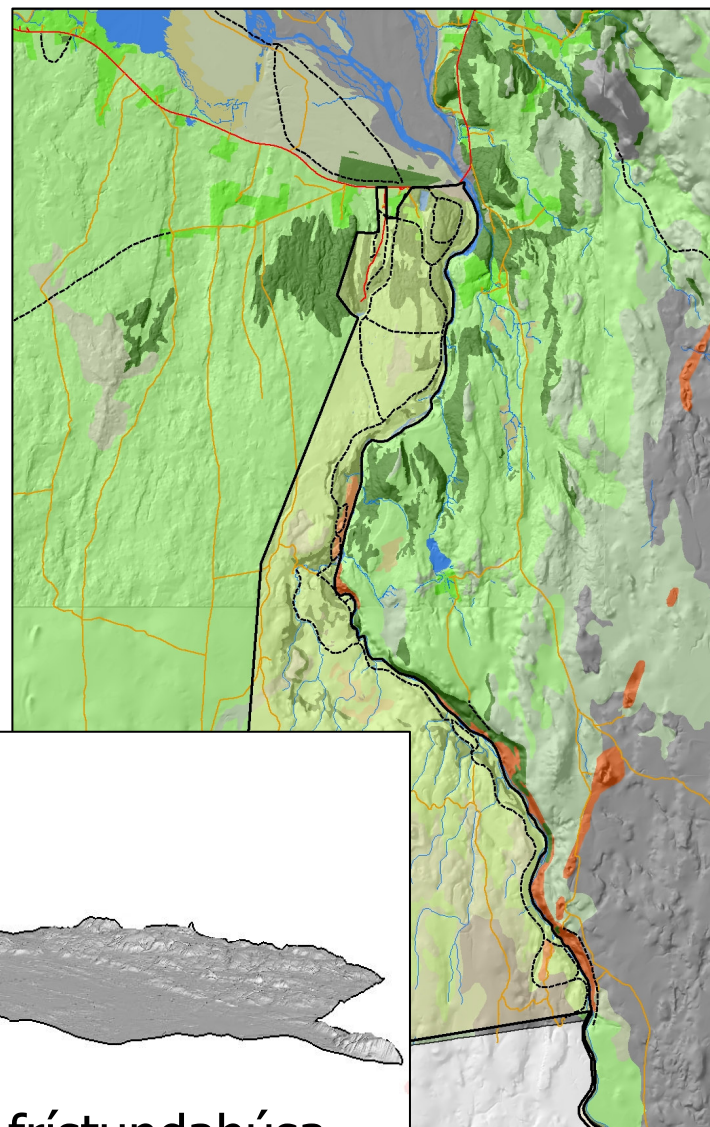
Tækifæri í atvinnuþróun

- ▲ Ferðapjónusta
 - Stórkostleg náttúra og Vatnaj.þjóðg.
 - Nálægð við heimskautsbaug
- ▲ Sjávarútvegur - fiskiðnaður
 - Nálægð við fiskimið
- ▲ Landbúnaður - kjötiðnaður
 - Góðar umhverfisaðstæður
 - Ylrækt
- ▲ Fiskeldi
 - Vatn og jarðhiti
- ▲ Heilsuþöð og líftækni
 - Jarðhiti



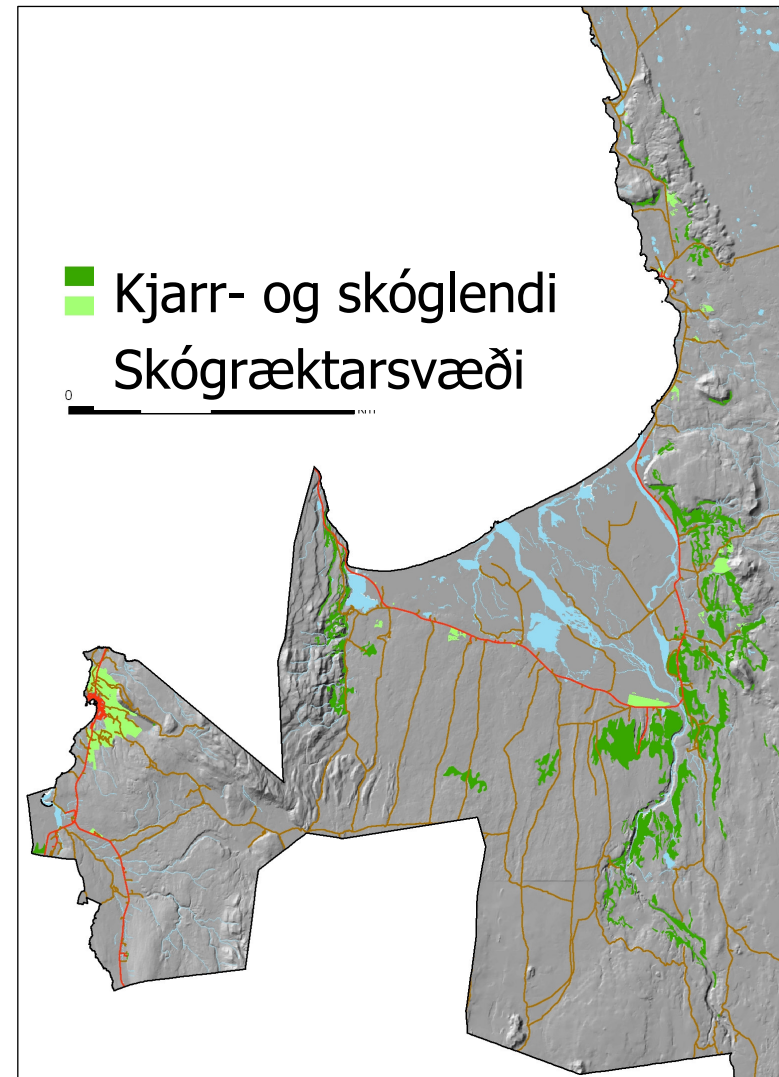
Tækifæri í ferðapjónustu

- ▶ Gisting, veitingasala
- ▶ Frístundabyggð
- ▶ Matvælavinnsla - heimilisiðnaður
- ▶ Veitingasala
- ▶ Leiðsögn
- ▶ Handverk
- ▶ Aðgangur að veiðilendum, berjalandi og grasalandi
- ▶ Söfn, sýningar



Tækifæri í auðlindanýtingu /-sköpun

- ▲ Skógrækt og önnur ræktun
- ▲ Nýting jarðhita
- ▲ Nýting fersks vatns
- ▲ Efnisnám



Landgreining



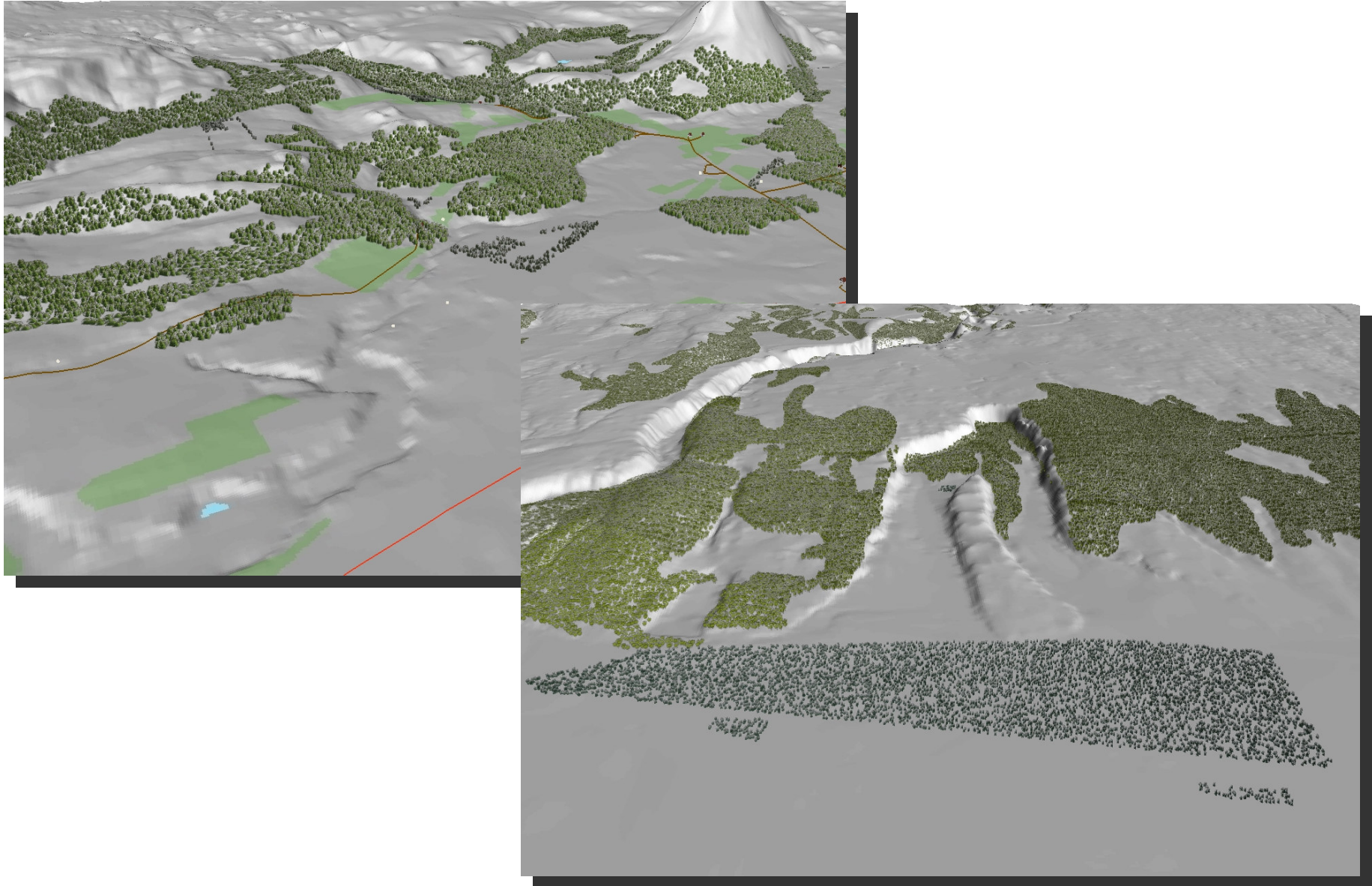
Umræðuhópar

1. Melrakkaslétta
2. Öxarfjörður og jaðarsvæði þjóðgarðsins austan ár
3. Kelduhverfi og jaðarsvæði þjóðgarðsins vestan ár

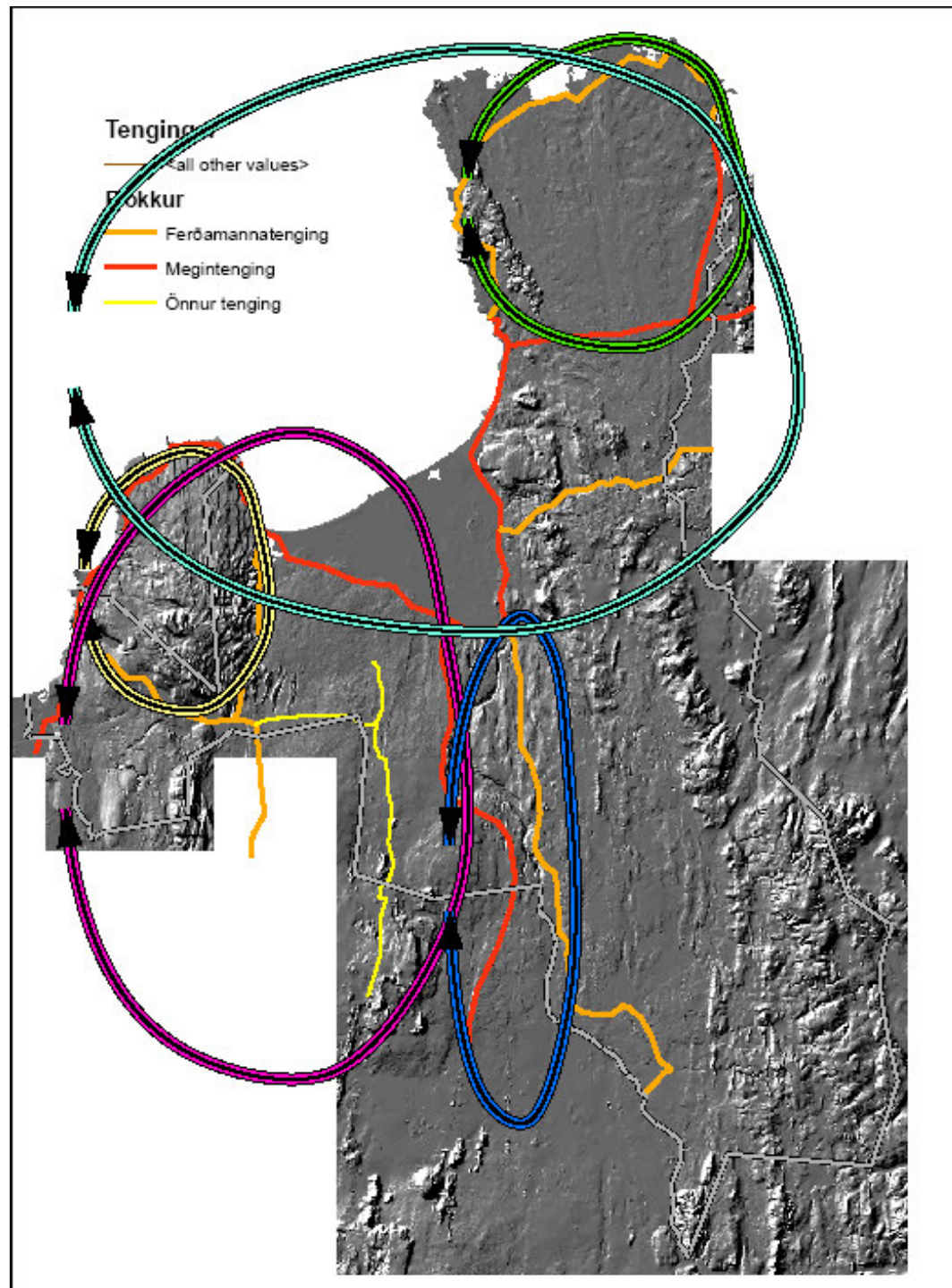
Umræðuefni

- ▲ Sérstaða hvers svæðis og tengsl við önnur svæði
- ▲ Tækifæri og ógnir sem felast í hverju svæði
- ▲ Þjónustustaðir – tjaldsvæði, veitingasala, minjagripir, áningarstaðir
- ▲ Göngu- og reiðleiðir
- ▲ Vegir, slóðar og bílastæði
- ▲ Frístundabyggð, skálar
- ▲ Skógrækt og landgræðsla
- ▲ Beit, veiði
- ▲ Umgengni
- ▲ Fræðsla, ferðir, leiðsögn
- ▲ Önnur tækifæri

Landnýting sem tekur tillit til landslags



Ferðaleiðir



Næstu skref

- ▶ Þróun tillagna m.a. út frá upplýsingum af íbúafundum
- ▶ Kynning heildartillögu í sumarbyrjun – opið hús
- ▶ Aðalskipulagstillaga auglýst í sumar – athugasemdafrestur í 6 vikur
- ▶ Lokaafgreiðsla í haust og vetur

Skipulagsferlið

Aðstæður
Sýn
Yfirmarkmið

Stefna í
einstökum
mála-
flokkum

Ákvæði um
landnotkun
byggð og
mannvirki

Samráð



Stefna



Umhverfismat

