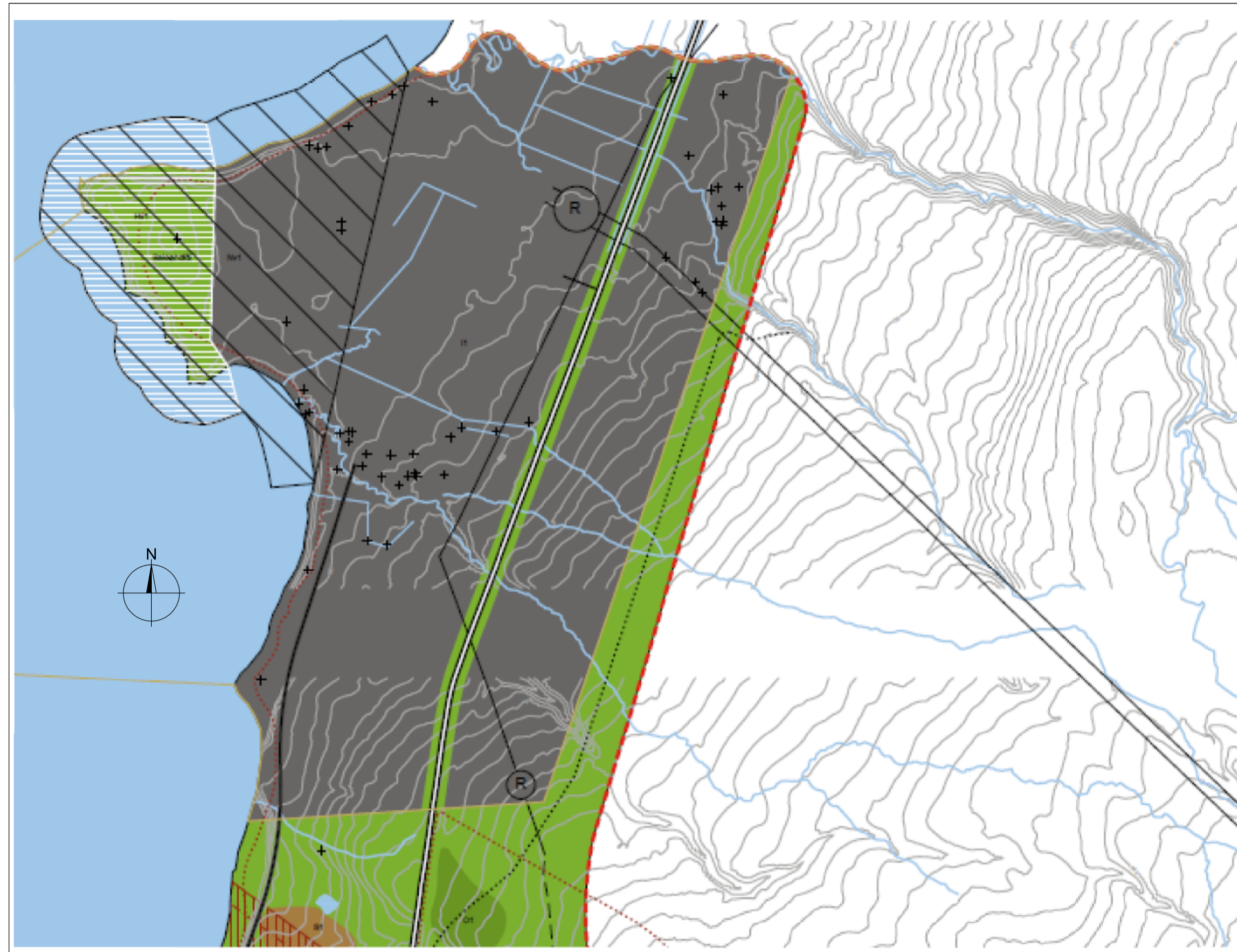
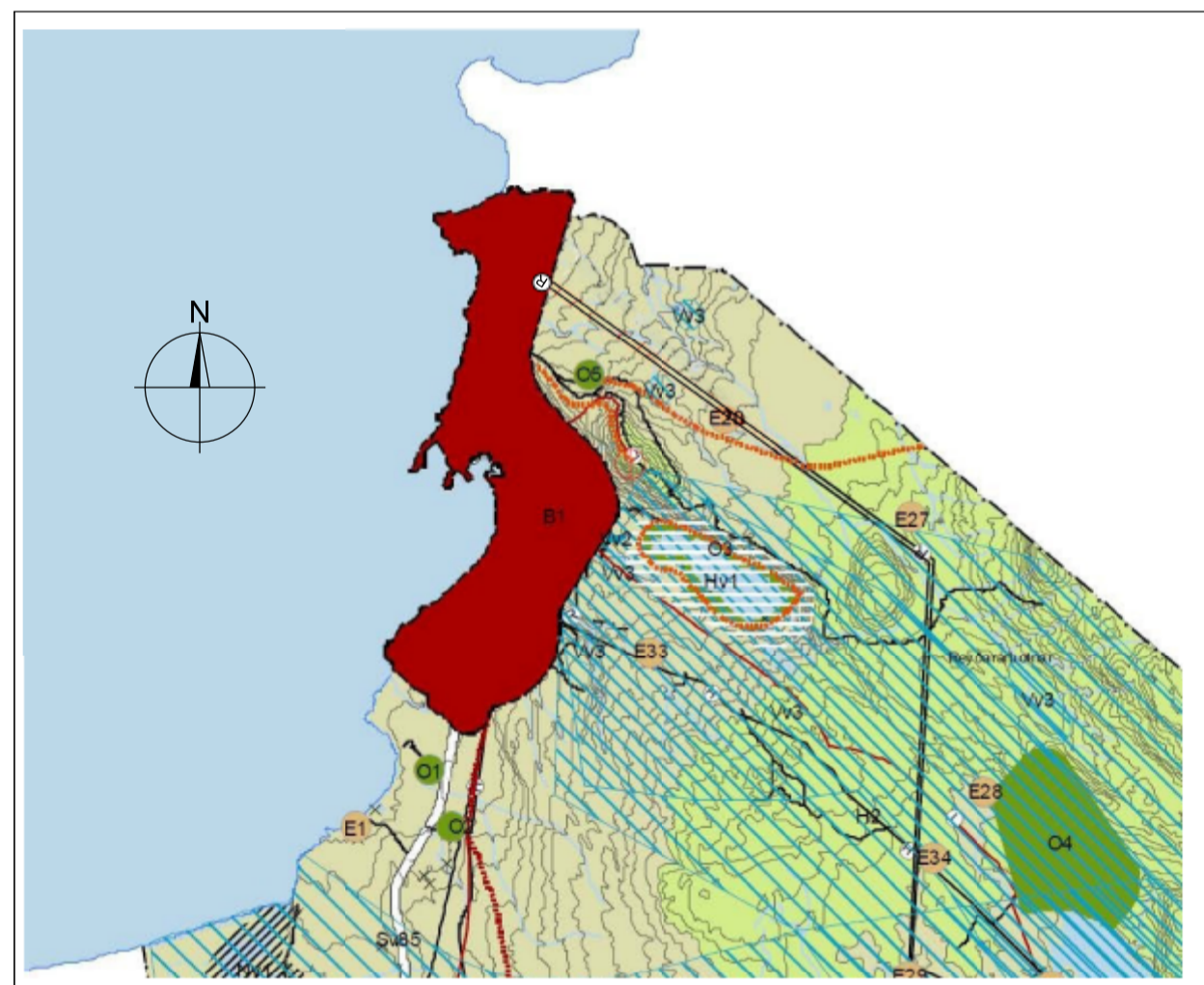


AF SVEITARFÉLAGSUPPDRÆTTI STAÐFESTS AÐALSKIUPLAGS NORÐURÞINGS FRÁ 22. DESEMBER 2010  
MKV. 1:100.000



AF ÞÉTTBÝLISUPPDRÆTTI STAÐFESTS AÐALSKIUPLAGS NORÐURÞINGS STAÐFEST 22. DESEMBER 2010.  
MKV. 1:10.000



TILLAGA AÐ BREYTINGU Á AÐALSKIUPLAGI NORÐURÞINGS 2010 - 2030, FRÁ 22. MARS 2013  
MKV. 1:100.000

SKÝRINGAR VIÐ AÐALSKIUPLAGSUPPDRÁTT

Ⓡ RAFLÍNUR STOFNKERFI.

0 5 10 Km  
MÆLIKVARÐI 1:100.000



TILLAGA AÐ BREYTTU AÐALSKIUPLAGI NORÐURÞINGS 2010 - 2030, FRÁ 22.MARS 2013, SETT FRAM Á ÞÉTTBÝLISUPPDRÆTTI.  
MKV. 1:10.000

**BREYTING Á AÐALSKIUPLAGI NORÐURÞINGS 2010 - 2030**  
FÆRSLA Á STOFNKERFI RAFVEITU AÐ IÐNAÐARSVÆÐI Á BAKKA.

**GREINARGERÐ**

Í Aðalskipulagi Norðurþings 2010 - 2030, sem samþykkt var af Umhverfisráðherra þann 22. desember 2010, er skilgreint iðnaðarsvæði I-1 í landi Bakka, norðan Húsavíkur.

Í tengslum við iðnaðaruppbyggingu á umræddu svæði er gert ráð fyrir tveimur háspennulínum inn á svæðið. Þeistareykjalína 1 (220 kV) og Hólasandslína 1 (220 kV). Jafnframt er sýnd lega Tjörneslína (11 kV) gegnum iðnaðarsvæðið þar sem hún liggur til norðurs út á Tjörnes.

Breyting á Aðalskipulagi Norðurþings felst í eftirfarandi:

1. Aðkoma Þeistareykjalínu 1 og Hólasandslínu 1 að iðnaðarsvæðinu er færð á 4-5 km kaffa næst Bakka að tengivirki sem færist u.þ.b. 700 m til suðurs og komi austan þjóðvegjar. Tílefni breytingarinnar er það, að horfið er frá álversuppbyggingu á svæðinu, en það áfram nýtt undir orkufrekan iðnað, en í fleiri og smærri einingum. Ný staðsetning lína og tengivirkis er meira miðsvæðis gagnvart áfangaskiptri iðnaðaruppbyggingu á svæðinu. Núverandi skipulag er sýnt á sveitarfélagsupprætti í mkv. 1:100.000. Breytt lega háspennulínanna er frá brotpunkti þeirra norðan Botnsvatns og þaðan eru þær færðar inn í beina stefnu á iðnaðarsvæðið. Á þéttbýlisupprættinum í mkv. 1:10.000 er aðkoma þeirra að iðnaðarsvæðinu sýnd nánar.

Í umhverfisskýrslu Aðalskipulags Norðurþings 2010-2030 er greint frá áhrifum iðnaðarsvæðis við Bakka. Fyrirhugað breyting gefur ekki tílefni til breytinga á niðurstöðu um vöktun skipulagsáætlunarinnar. Talið er að færsla á rafliinum og tengivirki að iðnaðarsvæðinu sé til bóta þar sem línur munu ekki þvera þjóðveg og að draga muni úr sjónrænum áhrifum.

Skipulagsstofnun hefur ákvarðað að breyting á legu háspennulína að iðnaðarlóð á Bakka og færsla á tengivirki sé ekki líkleg til að hafa í för með sér umtalsverð umhverfisáhrif og sé því ekki háð mati á umhverfisáhrifum skv. lögum um mat á umhverfisáhrifum nr. 106/200.

2. Á þéttbýlisupprætti Aðalskipulags Norðurþings 2010-2030 er Tjörneslína (11 kV) sýnd sem loftlína í gegnum iðnaðarsvæði I-1. Til undirbúnings framkvæmda á iðnaðarsvæðinu var nauðsyn að flytja línu úr skipulögðu svæði iðnaðar. Sumarið 2012 var línan aflögð sem loftlína og hún plægð í jörð á 0,9-1,0 m dýpi. Lega jarðstrengsins er meðfram vegslóða af Húsavíkurfalli niður að þjóðvegi 85 og fylgir honum innan veghelgunarsvæðis hans norður fyrir Reyðará og út á Tjörnes.

Framkvæmdin er ekki tilkynningaskyld framkvæmd skv. lögum nr. 106/2000 um mat á umhverfisáhrifum, en innfærð á breytingarupprætt aðalskipulags, breytingarinnar vegna.

**UMHVERFISSKÝRSLA**

Aðalskipulagsbreytingin fellur undir lög um umhverfismat áætlaða nr. 105/2006 þar sem um er að ræða færslu á legu 220 kV háspennulína og tengivirkis. Umhverfismat Landsnets liggur fyrir um framkvæmdina og ákvarðaði Skipulagsstofnun í júlí 2012 að breytingin sé ekki háð mati á umhverfisáhrifum skv. lögum nr. 106/2000.

Talið er að færsla á tengivirki og stytting á línuleið breyti ekki heildarniðurstöðu umhverfismats nema ef vera skyldi til minnkunar áhrifa. Áhrif á gróður eru talin verða jákvæð þar sem ekki verður farið yfir votlendi við Bakka eins og fyrirhugað var. Í samanburði við fyrri línuleið er breytingin talin hentugri með hliðsjón af forleifum. Minjar við Bakka verða ekki lengur í hættu en línan mun fara fyrir línulegar forleifar (götur, leiðir). Áhrif á vatnafar eru talin óveruleg þar sem ekki er um að ræða verndarsvæði og draga mun úr sjónrænum áhrifum þar sem línur munu ekki þvera þjóðveg 85.

Breytingin samræmist ákvæðum Svæðisskipulags háhitasvæða í Þingeyjarsýslum 2007-2025 en þar kemur fram að lega háspennulína verði útfærð nánar á lægri skipulagsstígum. Línur liggja ekki um sveitarfélagamörk og hefur breytingin því ekki áhrif á aðalskipulag Tjörneshrepps.

Lagning Tjörneslínu sem 11 kV jarðstrengs er talin hafa jákvæð áhrif vegna aukins afhendingaröryggis og minni sjónræna áhrifa. Áhrif af lagningu jarðstrengsins í raskaða jörð veghelgunarsvæðis á vatn og gróður eru talin óveruleg.

Óskað var eftir umsögn Skipulagsstofnunar, Umhverfisstofnunar og Tjörneshrepps. Skipulagsstofnun og Umhverfisstofnun gerðu ekki athugasemdir. Tjörneshreppur telur breytinguna til bóta en lýsir jafnframt þeirri afstöðu að rétt hefði verið að leggja umræddar háspennulínur í jörð austur fyrir heiðarbrún til að draga sem mest úr sjónmengun.

Samþykkt og staðfesting:

Aðalskipulagsbreyting þessi sem auglýst hefur verið skv. 1. mgr. 36 gr. laga nr. 123/2010 var samþykkt í

Bæjarsjórn Norðurþings þann \_\_\_\_\_ 2013

Aðalskipulagsbreytingin var staðfest af Skipulagsstofnun

þann \_\_\_\_\_ 2013

Aðalskipulagstillaga þessi er unnin hjá Mannviti hf. Húsavík af Vigfúsi Sigurðssyni byggingatæknifræðingi BSc, Birni Jóhannssyni löggiltum aðalhönnuði/byggingatæknifræðingi BSc og Jónu Bjarnadóttur MSc. í umhverfisstjórnun í samráði við Skipulags- og byggingarnefnd og Bæjarsjórn Norðurþings.

Grunnkort skipulagsins er fengið hjá Alta hf., sem grunnur aðalskipulagsins og hæðarlínukorts með 5 m hæðarmun lína og loftmyndir eru notaðar með leyfi Loftmynda ehf. Hnitakerfi er Isnet-93.

SKÝRINGAR VIÐ ÞÉTTBÝLISUPPDRÁTT

Ⓡ STOFN RAFVEITU LOFTLÍNA

Ⓡ STOFN RAFVEITU Í JÖRD

0 500 1000m  
MÆLIKVARÐI 1:10.000

 NORÐURÞING		
 <b>MANNVIT</b> <small>Grensásvegi 1 108 Reykjavík Sími: 422 3000 Fax: 422 3001 www.mannvit.is mannvit@mannvit.is Kt: 430572-0169</small>		
<small>© ÖLL AFRÖYNT OG AFRITUN TEIKNINGAR, AÐ HLUUTA EÐA HEILD, ER HÁÐ SKRIFLEGU LEYFIHÖFUNDNA.</small> <b>HÉTTI VERKS</b> <b>IÐNAÐARSVÆÐI Á BAKKA</b> NORÐURÞINGI		
<small>HÉTTI TEIKNINGAR</small> <b>BREYTING Á AÐALSKIUPLAGI NORÐURÞINGS 2010 - 2030</b> <b>TILLAGA</b>		
VERKNÚMÉR	1.681.247	STÆRD
ÚTGÁFA		A1
		F01