



Hluti úr **ADALSKIPULAGI NORÐURÞINGS 2010-2030**, staðfest af Umhverfisstofnun 22. desember 2010, með síðari minniháttar breytingu vegna færslu spennivirkis og háspennulína, dags í janúar 2013. Mkv. 1:10.000

- IÐNAÐARSVÆÐI
- OPID SVÆÐI TIL SÉRSTAKRA NOTA
- SVÆÐI Á NÁTTÜRUMINJASKRÁ
- HVERFISVERNDARSVÆÐI

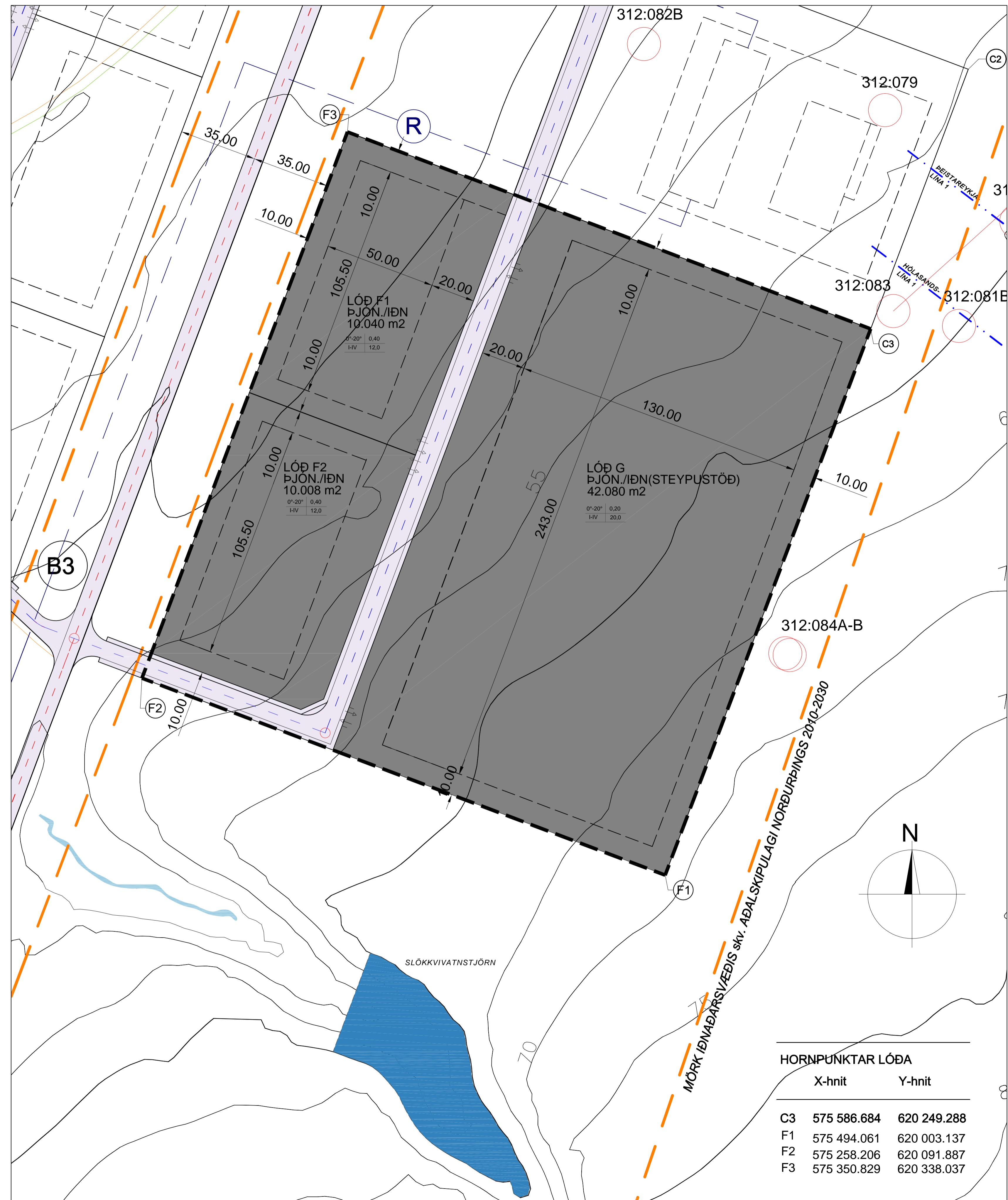
SKÝRINGARMYND. Mkv. 1:10.000 - EKKI TIL STAÐFESTINGAR

Skýringarmyndin er dæmi um hvernig mögulegt væri að nýta iðnaðarsvæði aðalskipulagsins I-1 í heild (208 ha). Hún er gerð til að sýna þá "umgjörð" og þær innri tengingar sem deiliskipulagið er hugsað inn í. Þessar eru ekki bindandi framtíðaráform og því ekki sett fram til staðfestingar sem framtíðarþynging iðnaðarsvæðisins, utan deiliskipulagsvæðisins. Sett eru inn hugsanlegar lóðarstærðir og vegtengingar þeirra. Horfið er frá þeim áformum sem fram koma í 1. áfanga deiliskipulags um að verði byggð austan Þjóðvegur 85.

Varðandi skýringar er vísað til þeirra sem fylgja deiliskipulagsupprætti. Iðnaðarlóðir sem eru skipulagðar í 1. áfanga deiliskipulagsins eru ekki þaktar í viðeigandi lit.



DEILISKIPULAG Á BAKKA - 2. áfangi Mkv. 1:1000



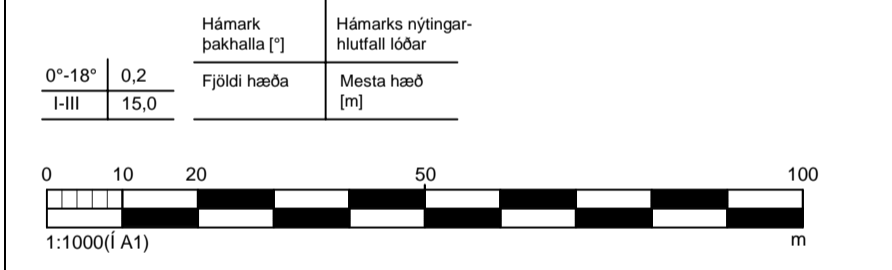
HORNÞUNÐTAR LÓÐA

	X-hnit	Y-hnit
C3	575 586.684	620 249.288
F1	575 494.061	620 003.137
F2	575 258.206	620 091.887
F3	575 350.829	620 338.037


Deiliskipulag þetta hefur fengið meðferð skv. 41. gr. skipulagslaga nr. 123 / 2010 og var samþykkt í bæjarstjórn Norðurlings þann:
 Deiliskipulagstillaga var auglýst frá til
 Auglýsing um samþykkt deiliskipulags birtist í B deild stj.tíðinda þann:

DEILISKIPULAG MKV 1 : 1000
SKÝRINGAR DEILISKIPULAGS


- MÖRK SKIPULAGSSVÆÐIS
- MÖRK IÐNAÐARSVÆÐIS I-1
- LÓÐARMÖRK
- BYGGINGARREITUR
- SÉR IÐNAÐARVEGUR (F. VAGNLESTIR)
- STOFNVEGUR
- TENGIVEGUR
- ADAL GÖNGULEIÐ
- RAFLÍNUR (220 KV)
- JARÐSTRENGIR (___KV)
- IÐNAÐARSVÆÐI
- OPIN SVÆÐI TIL SÉRSTAKRA NOTA
- VEGIR, GÓTUR OG STÍGAR
- STIFLA / SLÖKKVIVATN
- VÖTN, ÁR OG SJÓR
- SETTJARNIR
- SKRÁÐAR FORNMINJAR
- HVERFISVERNDARSVÆÐI
- SVÆÐI Á NÁTTÜRUMINJASKRÁ
- INNKEYRSLUR AÐ LÓÐ
- HNITÞUNÐTUR Í ISN93
- MERKING HORNAHNITA LÓÐA



Greinargerð deiliskipulagsins er í meðfylgjandi sérskýrslu, dagsettri XXXXXX 2013, en í henni er skýrsla um umhverfismat áætlaða.
 Deiliskipulag þetta ásamt umhverfisskýrslu er unnið hjá Mannviti, Húsavík af Per Christensen arkitekt FAI, Birni Jóhannssyni löggiltum aðalhönnuði BSc. og Jónu Bjarnadóttur, MSc. í umhverfisstjórnun, í samráði við skipulags- og byggingarnefnd og Bæjarstjórn Norðurlings.
 Grunnkort deiliskipulagsins er fengið frá Alta ehf., sem grunnur aðalskipulags og hæðalínukort með 5 m hæðarmun lína og loftmyndir eru notaðar með leyfi Loftmynda ehf. Hnitakerfi er ISN-93.
 Deiliskipulagið er staðfest með fyrirvara um niðurstöður mats á umhverfisáhrifum þeirra framkvæmda sem falla undir ákvæði laga um mat á umhverfisáhrifum nr. 106/2000 m.s.br.



NORÐURÞING



MANNVIT
 Grensásvegi 1 108 Reykjavík Sími: 422 3000 Fax: 422 3001
 www.mannvit.is mannvit@mannvit.is Kt: 430572-0169

HEITI VERKS

IÐNAÐARSVÆÐI Á BAKKA
 NORÐURÞINGI

HEITI TEIKNINGAR

DEILISKIPULAG - 2. ÁFANGI
TILLAGA

VERKNÚMUR	1.681.247	MKV	1:1000	STÆRÐ	A1
DAGSETNING/ÖNNUDUR	13.01.2014	ÚTGAFA	F01		